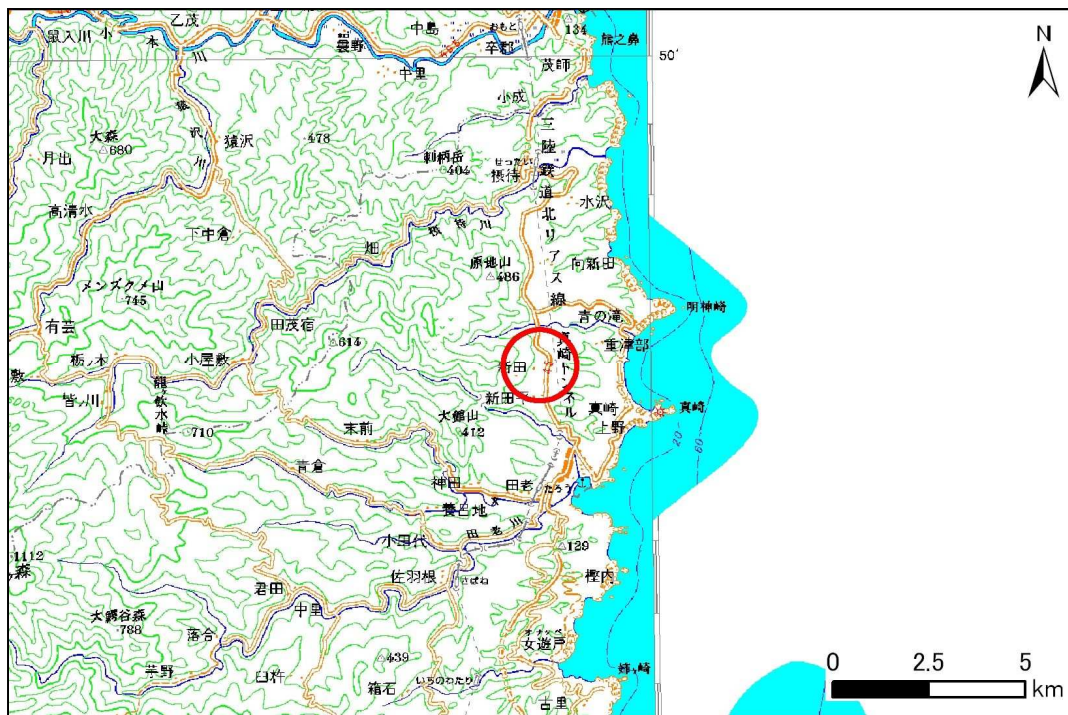


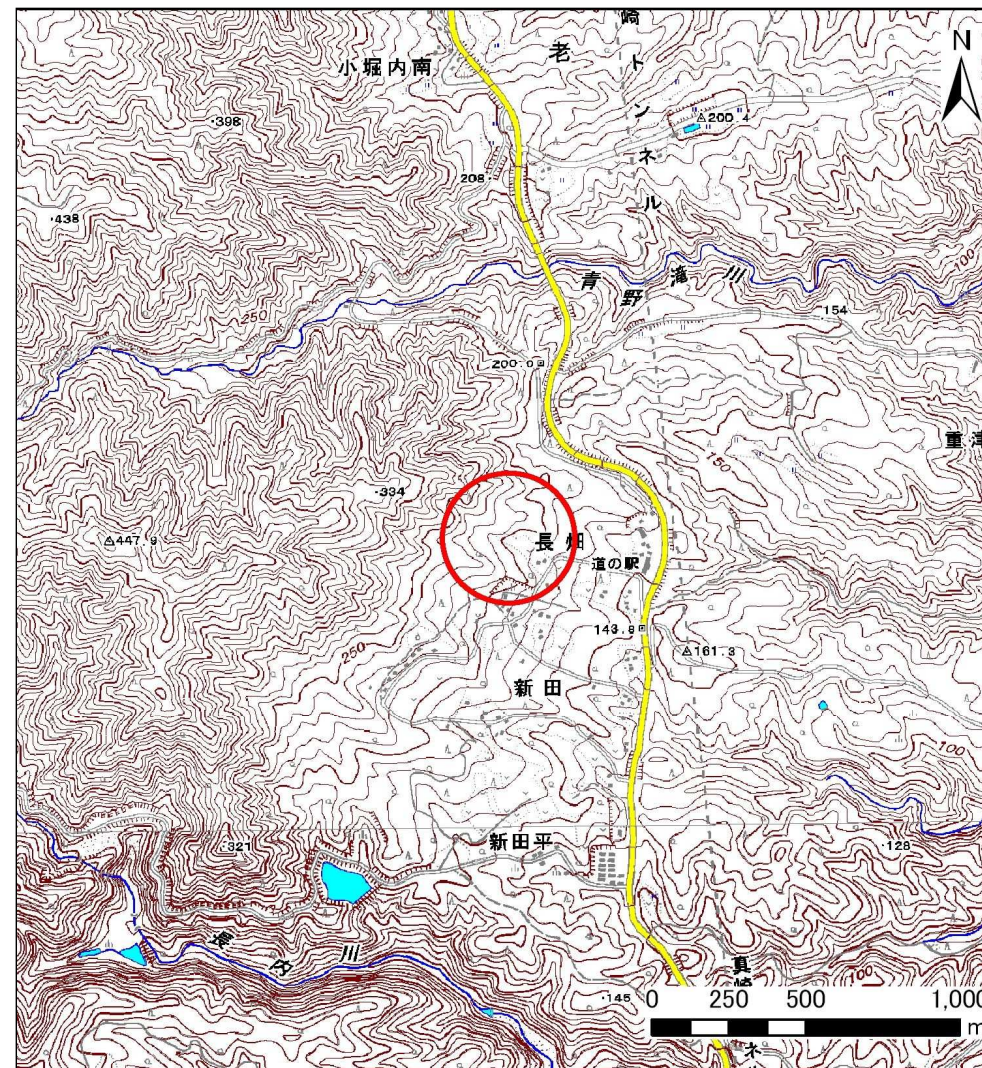
土砂災害防止に関する基礎調査(土石流)

表紙 位置,位置図

自然現象の種類	土石流
溪流番号	A073007
水系名	
河川名	
溪流名	長畑の沢
所在地	岩手県宮古市田老字長畑
調査機関	岩手県沿岸広域振興局土木部宮古土木センター



位置図(S=1:200,000)

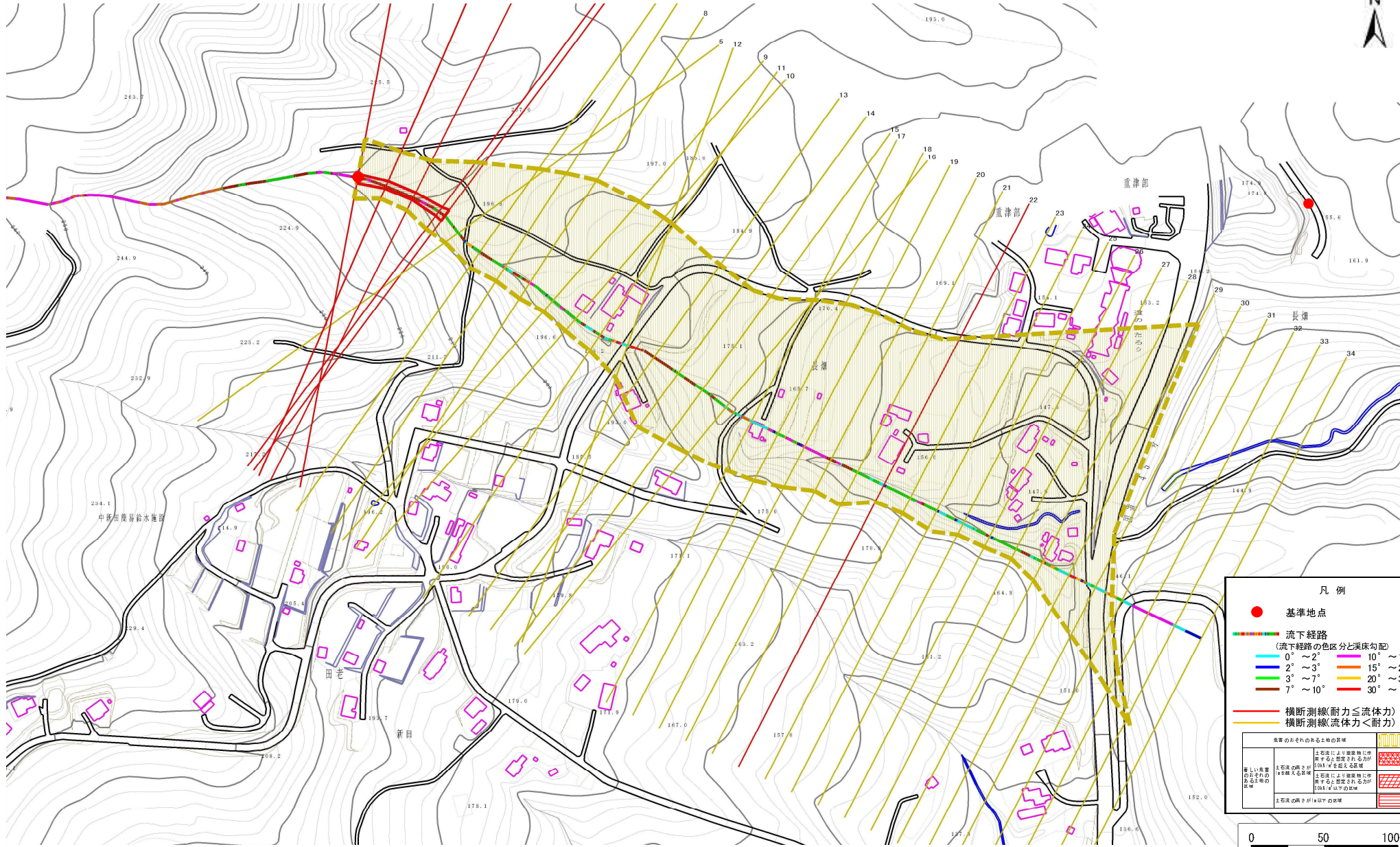


概況図(S=1:25,000)

土石流区域調書

様式 3-1 危害のおそれのある土地、著しい危害のおそれのある土地の設定図

調査年度	平成22年度
所在地	岩手県宮古市田老字長畑
溪流番号	A073007
溪流名	長畑の沢
溪流の位置	

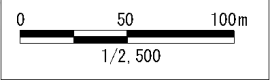


凡例

- 基準地点
- 流下経路
(流下経路の色区分と渓床勾配)

0° ~ 2°	10° ~ 15°
2° ~ 3°	15° ~ 20°
3° ~ 7°	20° ~ 30°
7° ~ 10°	30° ~
- 横断測線(耐力 ≤ 流体力)
 — 横断測線(流体力 < 耐力)

危害のおそれのある土地の区画	
単なる土石流による建築物に作用するおそれがあるが、[GM]が基礎及び基礎盤	[Cross-hatch pattern]
著しい危害のおそれがある土地の区画	[Diagonal lines]
土石流の発生が[GM]以下の区画	[Horizontal lines]



土石流区域調査

様式3-2 建築物に作用すると想定される衝撃に関する事項

調査年度 平成22年度

溪流の位置	溪流番号	A073007	溪流名	長畑の沢	所在地	岩手県宮古市田老字長畑	
横断測線番号	土石流の高さh(m)	土石流の流体力Fd(kN/m ²)	建築物の耐力P2(kN/m ²)	横断測線番号	土石流の高さh(m)	土石流の流体力Fd(kN/m ²)	建築物の耐力P2(kN/m ²)
No.0	0.75	22.62	9.60	No.27	0.44	3.83	15.42
No.1	0.78	22.74	9.30	No.28	0.45	3.25	15.03
No.2	0.79	22.51	9.26	No.29	0.47	2.62	14.37
No.3	0.65	16.21	10.96	No.30	0.44	3.01	15.31
No.4	0.55	12.81	12.57	No.31	0.52	1.92	13.20
No.5	0.49	9.93	13.99	No.32	0.64	1.14	11.06
No.6	0.59	11.03	11.87	No.33	0.00	0.00	0.00
No.7	0.56	9.84	12.41	No.34	0.00	0.00	0.00
No.8	0.41	6.47	16.36				
No.9	0.54	9.36	12.78				
No.10	0.56	9.59	12.41				
No.11	0.63	10.29	11.26				
No.12	0.43	4.76	15.74				
No.13	0.59	8.55	11.83				
No.14	0.57	7.85	12.29				
No.15	0.58	8.05	12.10				
No.16	0.41	5.17	16.34				
No.17	0.42	4.91	15.96				
No.18	0.43	4.81	15.80				
No.19	0.42	4.87	15.90				
No.20	0.41	5.14	16.30				
No.21	0.58	8.47	11.95				
No.22	0.67	11.36	10.61				
No.23	0.67	9.11	10.64				
No.24	0.42	4.91	15.96				
No.25	0.43	4.50	15.68				
No.26	0.43	4.27	15.61				