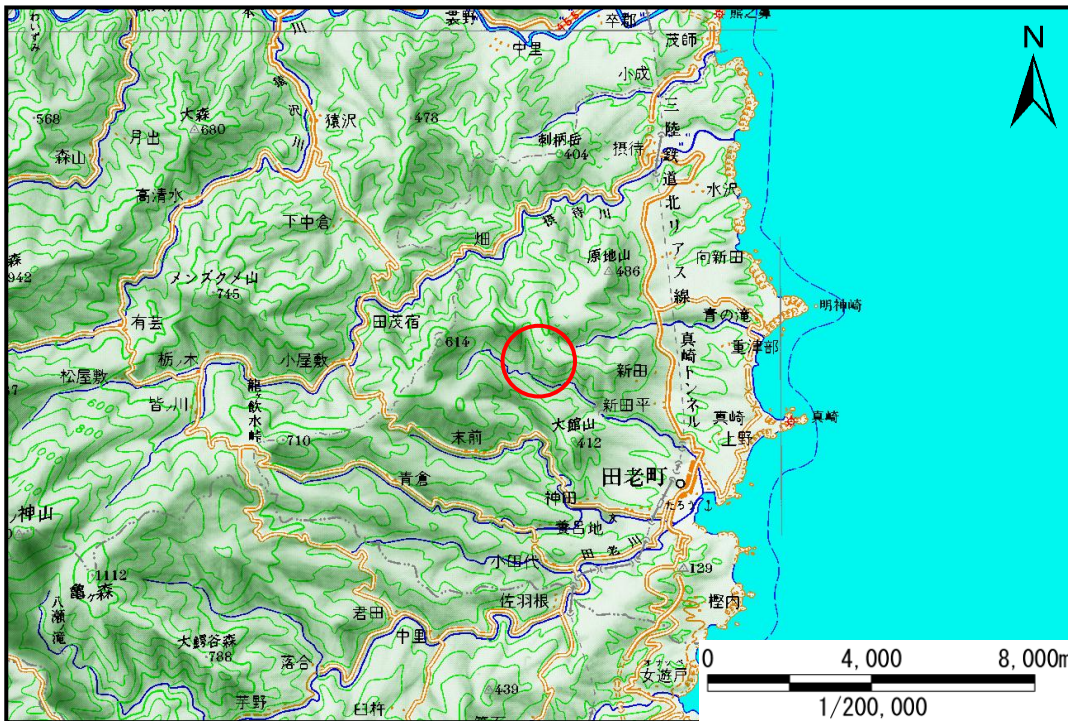


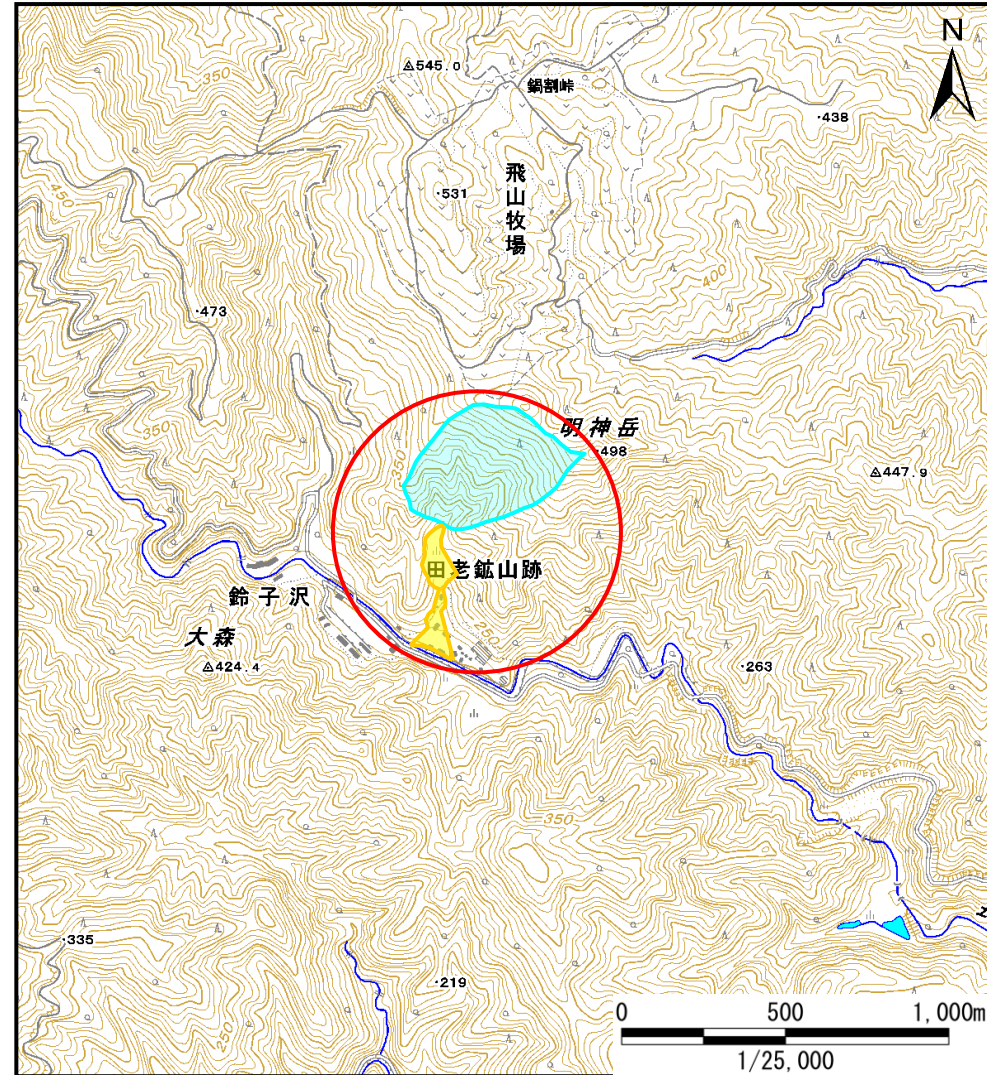
土砂災害防止に関する基礎調査(土石流)

表紙 位置,位置図

自然現象の種類	土石流
溪流番号	A073006
水系名	長内川
河川名	長内川
溪流名	新田平の沢
所在地	宮古市田老新田平
調査機関	岩手県沿岸広域振興局土木部宮古土木センター



位置図(S=1/200,000)



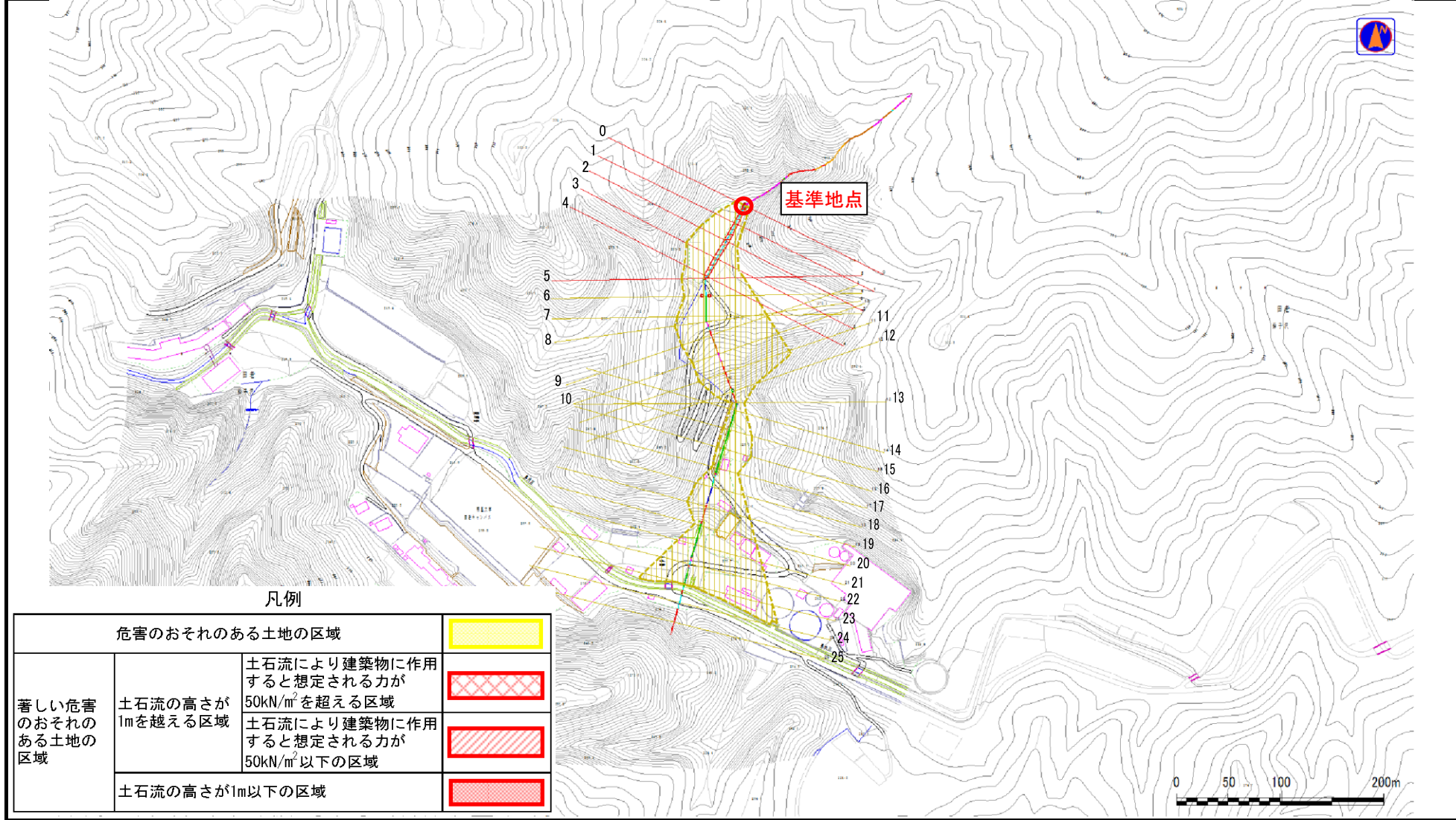
概況図(S=1/25,000)

土石流区域調査書

様式3-1 危害のおそれのある土地、著しい危害のおそれのある土地の設定図

調査年度	平成23年度
------	--------

溪流の位置	溪流番号	A073006	溪流名	新田平の沢	所在地	宮古市田老新田平
-------	------	---------	-----	-------	-----	----------



凡例

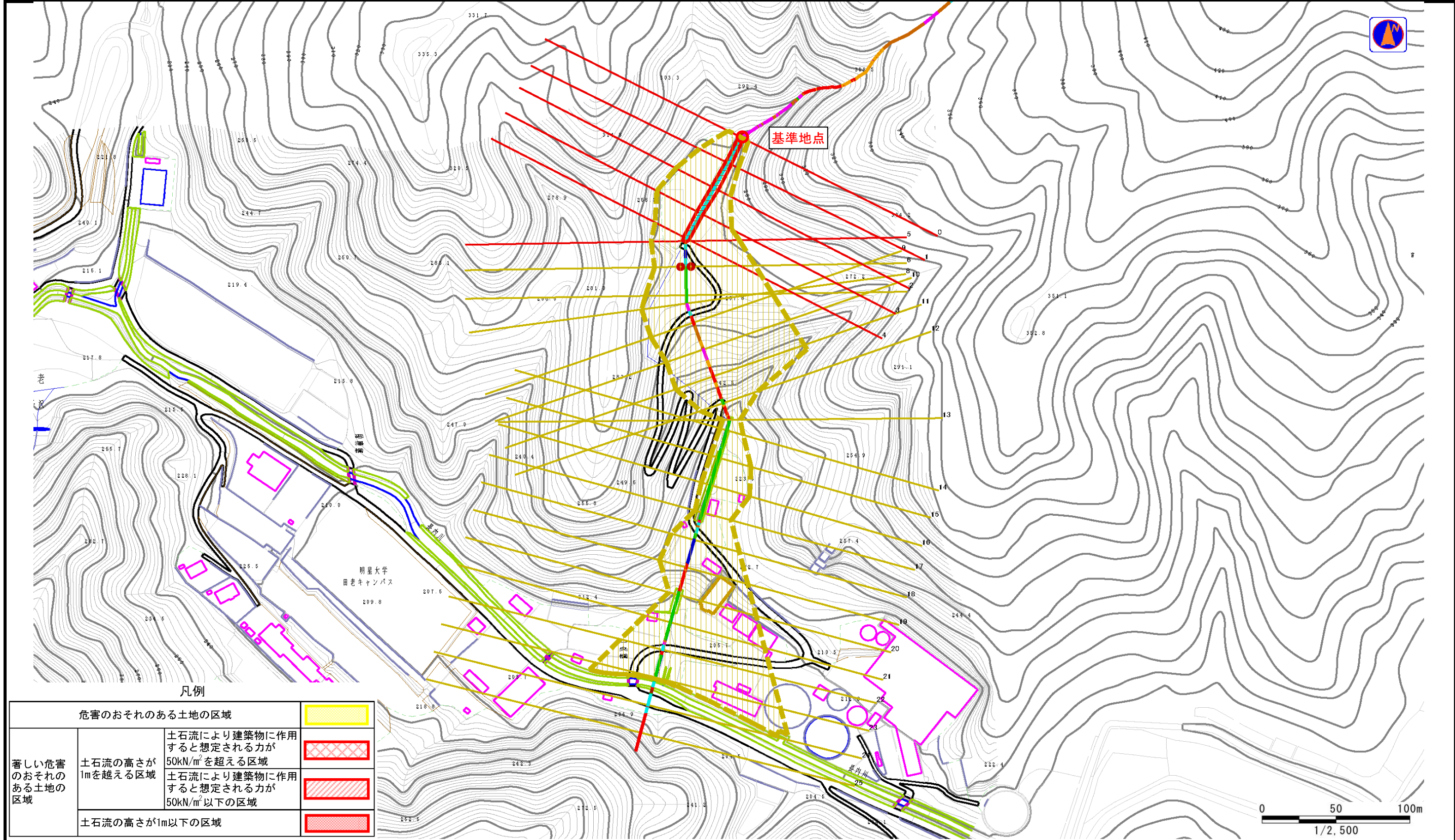
危害のおそれのある土地の区域		
著しい危害のおそれのある土地の区域	土石流の高さが1mを超える区域	土石流により建築物に作用すると想定される力が50kN/m ² を超える区域
	土石流の高さが1m以下の区域	土石流により建築物に作用すると想定される力が50kN/m ² 以下の区域
	土石流の高さが1m以下の区域	

土石流区域調査

様式3-1 危害のおそれのある土地、著しい危害のおそれのある土地の設定図

調査年度	平成23年度
所在地	宮古市田老新田平

溪流の位置	溪流番号	A073006	溪流名	新田平の沢		所在地	宮古市田老新田平
-------	------	---------	-----	-------	--	-----	----------



危害のおそれのある土地の区域		
著しい危害のおそれのある土地の区域	土石流の高さが1mを超える区域	
	土石流の高さが50kN/m ² を超える区域	
	土石流の高さが50kN/m ² 以下の区域	
土石流の高さが1m以下の区域		

土石流区域調書

様式3-2 建築物に作用すると想定される衝撃に関する事項

調査年度	平成23年度
------	--------

溪流の位置	溪流番号	A073006	溪流名	新田平の沢	所在地	宮古市田老新田平
-------	------	---------	-----	-------	-----	----------

横断測線番号	土石流の高さh(m)	土石流の流体力Fd(kN/m ²)	建築物の耐力P2(kN/m ²)	横断測線番号	土石流の高さh(m)	土石流の流体力Fd(kN/m ²)	建築物の耐力P2(kN/m ²)
No.0	0.71	42.21	10.13				
No.1	0.60	32.47	11.60				
No.2	0.56	27.67	12.33				
No.3	0.62	28.70	11.40				
No.4	0.49	18.59	13.94				
No.5	0.48	17.53	14.29				
No.6	0.24	5.53	27.07				
No.7	0.20	3.27	31.67				
No.8	0.20	2.80	32.55				
No.9	0.19	2.10	33.42				
No.10	0.19	1.93	33.47				
No.11	0.18	2.10	34.81				
No.12	0.17	2.42	37.30				
No.13	0.34	7.53	19.45				
No.14	0.34	7.71	19.23				
No.15	0.33	7.34	20.24				
No.16	0.37	8.92	17.98				
No.17	0.33	7.90	19.92				
No.18	0.19	3.61	32.95				
No.19	0.19	3.65	33.11				
No.20	0.38	10.77	17.54				
No.21	0.19	3.80	33.79				
No.22	0.20	3.40	32.01				
No.23	0.39	6.15	17.32				
No.24	0.24	1.93	26.39				
No.25	0.31	0.78	21.18				