

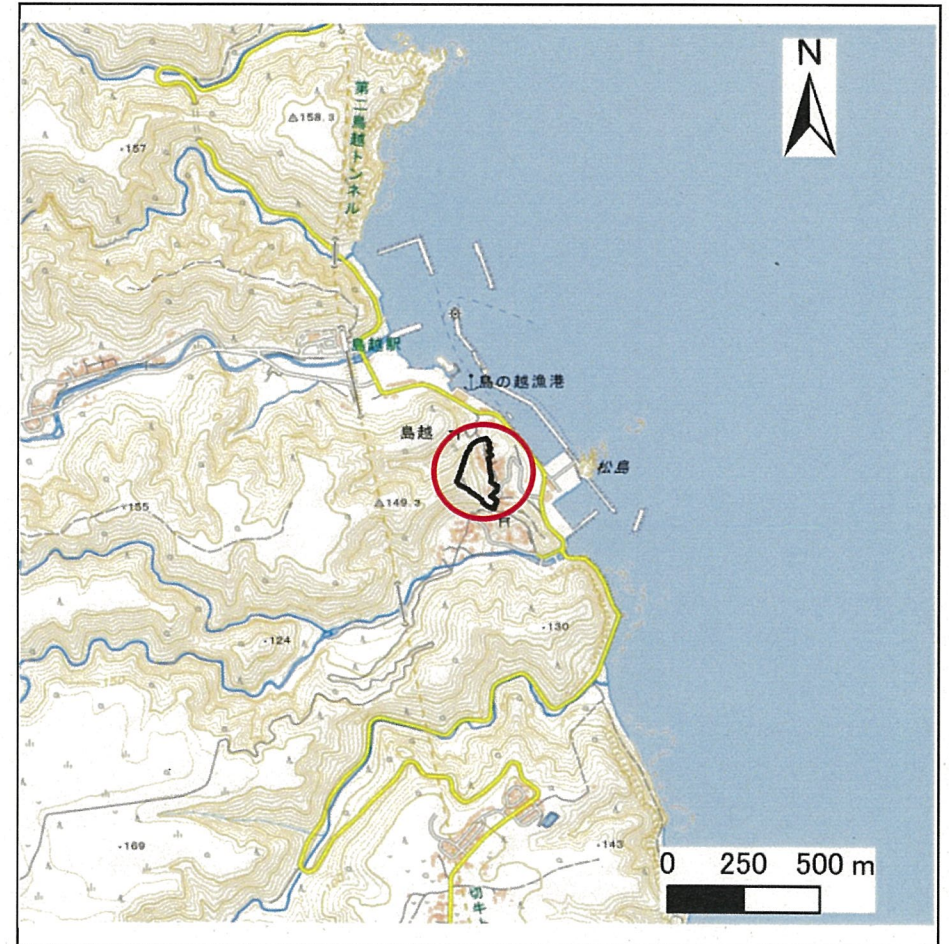
土砂災害防止に関する基礎調査(急傾斜地の崩壊)

表紙 概況、位置図

自然現象の種類	急傾斜地の崩壊
箇所番号	063A1005-1
箇所名	嶋越5号
所在地	下閉伊郡田野畑村嶋越
調査機関	沿岸広域振興局土木部岩泉土木センター



概況図(S=1:200,000)



位置図(S=1:25,000)

急傾斜地の崩壊区域調書

様式3-1 危害のおそれのある土地、著しい危害のおそれのある土地の設定図

調査年度

令和3年度

急傾斜地の位置

箇所番号

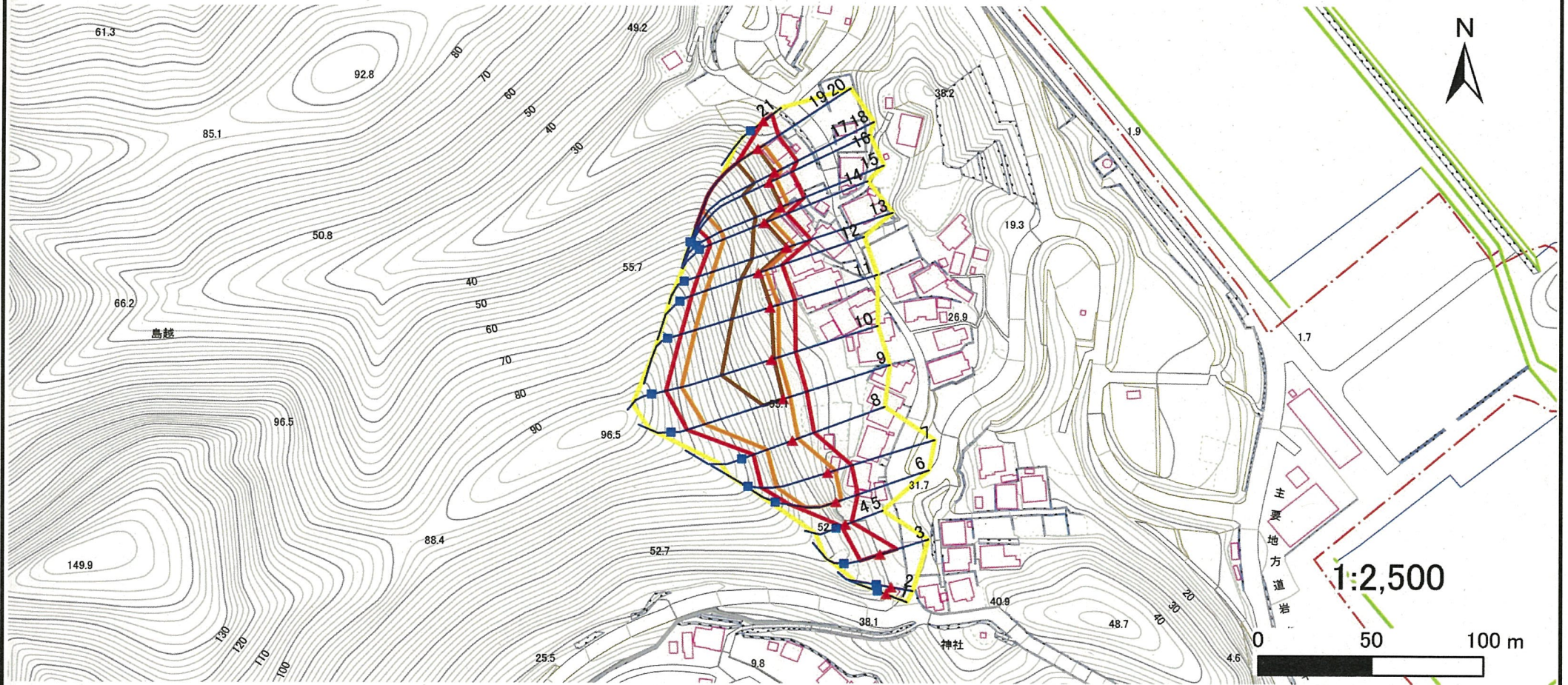
063A1005-1

箇所名

嶋越5号

所在地

下閉伊郡田野畑村嶋越



凡例

■ 上端
▲ 下端

— 横断測線

— 危害のおそれのある土地の区域

— 著しい危害のおそれのある土地の区域

— 土石等の移動による力が 100kN/m^2 を超える範囲

— 土石等の堆積高が 3m を超える範囲

急傾斜地の崩壊区域調査

様式3-2 建築物に作用すると想定される衝撃に関する事項(1/2)

										調査年度		令和3年度				
急傾斜地の位置		箇所番号		063A1005-1		箇所名		嶋越5号		所在地		下閉伊郡田野畑村島越				
横断 測線 番号	急傾斜地の下端に隣接する土地								急傾斜地内							
	土石等の移動の高さと力の大きさ				土石等の堆積高さとの大きさ				土石等の移動の高さと力の大きさ				土石等の堆積高さとの大きさ			
	区分	高さ (m)	下端からの距離 (m)	力の大きさ (kN/m ²)	区分	下端からの水平 距離(m)	高さ (m)	力の大きさ (kN/m ²)	区分	高さ (m)	上端からの比高 (m)	力の大きさ (kN/m ²)	区分	上端からの比高 (m)	高さ (m)	力の大きさ (kN/m ²)
1	100kN/m ² を超える	—	— ~ —	—	3mを超える	— ~ —	—	—	100kN/m ² を超える	—	— ~ —	—	3mを超える	— ~ —	—	—
	それ以外	—	— ~ —	—	それ以外	— ~ —	—	—	それ以外	—	— ~ —	—	それ以外	— ~ —	—	—
2	100kN/m ² を超える	—	— ~ —	—	3mを超える	— ~ —	—	—	100kN/m ² を超える	—	— ~ —	—	3mを超える	— ~ —	—	—
	それ以外	—	— ~ —	—	それ以外	— ~ —	—	—	それ以外	—	— ~ —	—	それ以外	— ~ —	—	—
3	100kN/m ² を超える	1.00	0.00 ~ 0.17	102.46	3mを超える	— ~ —	—	—	100kN/m ² を超える	1.00	10.81 ~ 11.30	102.46	3mを超える	— ~ —	—	—
	それ以外	1.00	0.17 ~ 7.95	100.00	それ以外	0.00 ~ 0.00	1.68	9.01	それ以外	1.00	5.00 ~ 10.81	100.00	それ以外	5.00 ~ 11.30	1.68	9.01
4	100kN/m ² を超える	—	— ~ —	—	3mを超える	— ~ —	—	—	100kN/m ² を超える	—	— ~ —	—	3mを超える	— ~ —	—	—
	それ以外	1.00	0.00 ~ 3.03	38.92	それ以外	0.00 ~ 3.03	2.68	14.37	それ以外	1.00	5.00 ~ 8.98	38.92	それ以外	5.00 ~ 8.98	2.68	14.37
5	100kN/m ² を超える	—	— ~ —	—	3mを超える	— ~ —	—	—	100kN/m ² を超える	—	— ~ —	—	3mを超える	— ~ —	—	—
	それ以外	1.00	0.00 ~ 3.03	38.92	それ以外	0.00 ~ 3.03	2.68	14.37	それ以外	1.00	5.00 ~ 8.98	38.92	それ以外	5.00 ~ 8.98	2.68	14.37
6	100kN/m ² を超える	1.00	0.00 ~ 2.61	141.07	3mを超える	— ~ —	—	—	100kN/m ² を超える	1.00	10.55 ~ 22.00	141.07	3mを超える	— ~ —	—	—
	それ以外	1.00	2.61 ~ 10.40	100.00	それ以外	0.00 ~ 10.40	2.75	14.70	それ以外	1.00	5.00 ~ 10.55	100.00	それ以外	5.00 ~ 22.00	2.75	14.70
7	100kN/m ² を超える	1.00	0.00 ~ 3.40	154.75	3mを超える	0.00 ~ 0.50	3.28	17.54	100kN/m ² を超える	1.00	10.66 ~ 30.80	154.75	3mを超える	25.00 ~ 30.80	3.28	17.54
	それ以外	1.00	3.40 ~ 11.19	100.00	それ以外	0.50 ~ 11.19	3.00	16.05	それ以外	1.00	5.00 ~ 10.66	100.00	それ以外	5.00 ~ 25.00	3.00	16.05
8	100kN/m ² を超える	1.00	0.00 ~ 2.58	140.46	3mを超える	— ~ —	—	—	100kN/m ² を超える	1.00	11.00 ~ 22.00	140.46	3mを超える	— ~ —	—	—
	それ以外	1.00	2.58 ~ 10.36	100.00	それ以外	0.00 ~ 10.36	2.91	15.55	それ以外	1.00	5.00 ~ 11.00	100.00	それ以外	5.00 ~ 22.00	2.91	15.55
9	100kN/m ² を超える	1.00	0.00 ~ 3.15	150.21	3mを超える	0.00 ~ 0.05	3.03	16.19	100kN/m ² を超える	1.00	10.72 ~ 36.62	150.21	3mを超える	30.00 ~ 36.62	3.03	16.19
	それ以外	1.00	3.15 ~ 10.93	100.00	それ以外	0.05 ~ 10.93	3.00	16.05	それ以外	1.00	5.00 ~ 10.72	100.00	それ以外	5.00 ~ 30.00	3.00	16.05
10	100kN/m ² を超える	1.00	0.00 ~ 3.66	159.30	3mを超える	0.00 ~ 1.36	3.66	19.61	100kN/m ² を超える	1.00	10.53 ~ 43.00	159.30	3mを超える	25.00 ~ 43.00	3.66	19.61
	それ以外	1.00	3.66 ~ 11.45	100.00	それ以外	1.36 ~ 11.45	3.00	16.05	それ以外	1.00	5.00 ~ 10.53	100.00	それ以外	5.00 ~ 25.00	3.00	16.05
11	100kN/m ² を超える	1.00	0.00 ~ 3.75	160.90	3mを超える	0.00 ~ 0.48	3.26	17.47	100kN/m ² を超える	1.00	10.63 ~ 39.88	160.90	3mを超える	25.00 ~ 39.88	3.26	17.47
	それ以外	1.00	3.75 ~ 11.53	100.00	それ以外	0.48 ~ 11.53	3.00	16.05	それ以外	1.00	5.00 ~ 10.63	100.00	それ以外	5.00 ~ 25.00	3.00	16.05
12	100kN/m ² を超える	1.00	0.00 ~ 3.47	155.91	3mを超える	0.00 ~ 0.52	3.29	17.62	100kN/m ² を超える	1.00	10.69 ~ 31.88	155.91	3mを超える	25.00 ~ 31.88	3.29	17.62
	それ以外	1.00	3.47 ~ 11.26	100.00	それ以外	0.52 ~ 11.26	3.00	16.05	それ以外	1.00	5.00 ~ 10.69	100.00	それ以外	5.00 ~ 25.00	3.00	16.05
13	100kN/m ² を超える	1.00	0.00 ~ 3.58	157.81	3mを超える	0.00 ~ 0.34	3.18	17.00	100kN/m ² を超える	1.00	10.53 ~ 37.75	157.81	3mを超える	25.00 ~ 37.75	3.18	17.00
	それ以外	1.00	3.58 ~ 11.36	100.00	それ以外	0.34 ~ 11.36	3.00	16.05	それ以外	1.00	5.00 ~ 10.53	100.00	それ以外	5.00 ~ 25.00	3.00	16.05
14	100kN/m ² を超える	1.00	0.00 ~ 3.28	152.59	3mを超える	0.00 ~ 0.53	3.33	17.80	100kN/m ² を超える	1.00	11.23 ~ 29.75	152.59	3mを超える	25.00 ~ 29.75	3.33	17.80
	それ以外	1.00	3.28 ~ 11.07	100.00	それ以外	0.53 ~ 11.07	3.00	16.05	それ以外	1.00	5.00 ~ 11.23	100.00	それ以外	5.00 ~ 25.00	3.00	16.05
15	100kN/m ² を超える	1.00	0.00 ~ 3.61	158.31	3mを超える	0.00 ~ 0.50	3.28	17.54	100kN/m ² を超える	1.00	10.66 ~ 35.00	158.31	3mを超える	25.00 ~ 35.00	3.28	17.54
	それ以外	1.00	3.61 ~ 11.39	100.00	それ以外	0.50 ~ 11.39	3.00	16.05	それ以外	1.00	5.00 ~ 10.66	100.00	それ以外	5.00 ~ 25.00	3.00	16.05

急傾斜地の崩壊区域調査

様式3-2 建築物に作用すると想定される衝撃に関する事項(2/2)

調査年度

令和3年度

急傾斜地の位置		箇所番号		063A1005-1		箇所名		嶋越5号		所在地		下閉伊郡田野畑村島越				
横断 測線 番号	急傾斜地の下端に隣接する土地								急傾斜地内							
	土石等の移動の高さと力の大きさ				土石等の堆積高さとの大きさ				土石等の移動の高さと力の大きさ				土石等の堆積高さとの大きさ			
	区分	高さ (m)	下端からの距離 (m)	力の大きさ (kN/m ²)	区分	下端からの水平 距離(m)	高さ (m)	力の大きさ (kN/m ²)	区分	高さ (m)	上端からの比高 (m)	力の大きさ (kN/m ²)	区分	上端からの比高 (m)	高さ (m)	力の大きさ (kN/m ²)
16	100kN/m ² を超える	1.00	0.00 ~ 3.45	155.46	3mを超える	0.00 ~ 0.29	3.15	16.87	100kN/m ² を超える	1.00	10.53 ~ 35.00	155.46	3mを超える	25.00 ~ 35.00	3.15	16.87
	それ以外	1.00	3.45 ~ 11.23	100.00	それ以外	0.29 ~ 11.23	3.00	16.05	それ以外	1.00	5.00 ~ 10.53	100.00	それ以外	5.00 ~ 25.00	3.00	16.05
17	100kN/m ² を超える	1.00	0.00 ~ 3.37	154.22	3mを超える	0.00 ~ 0.18	3.09	16.54	100kN/m ² を超える	1.00	10.58 ~ 37.58	154.22	3mを超える	30.00 ~ 37.58	3.09	16.54
	それ以外	1.00	3.37 ~ 11.16	100.00	それ以外	0.18 ~ 11.16	3.00	16.05	それ以外	1.00	5.00 ~ 10.58	100.00	それ以外	5.00 ~ 30.00	3.00	16.05
18	100kN/m ² を超える	1.00	0.00 ~ 3.37	154.22	3mを超える	0.00 ~ 0.18	3.09	16.54	100kN/m ² を超える	1.00	10.58 ~ 37.58	154.22	3mを超える	30.00 ~ 37.58	3.09	16.54
	それ以外	1.00	3.37 ~ 11.16	100.00	それ以外	0.18 ~ 11.16	3.00	16.05	それ以外	1.00	5.00 ~ 10.58	100.00	それ以外	5.00 ~ 30.00	3.00	16.05
19	100kN/m ² を超える	1.00	0.00 ~ 3.15	150.31	3mを超える	0.00 ~ 0.04	3.02	16.16	100kN/m ² を超える	1.00	10.74 ~ 37.83	150.31	3mを超える	30.00 ~ 37.83	3.02	16.16
	それ以外	1.00	3.15 ~ 10.94	100.00	それ以外	0.04 ~ 10.94	3.00	16.05	それ以外	1.00	5.00 ~ 10.74	100.00	それ以外	5.00 ~ 30.00	3.00	16.05
20	100kN/m ² を超える	1.00	0.00 ~ 3.15	150.31	3mを超える	0.00 ~ 0.04	3.02	16.16	100kN/m ² を超える	1.00	10.74 ~ 37.83	150.31	3mを超える	30.00 ~ 37.83	3.02	16.16
	それ以外	1.00	3.15 ~ 10.94	100.00	それ以外	0.04 ~ 10.94	3.00	16.05	それ以外	1.00	5.00 ~ 10.74	100.00	それ以外	5.00 ~ 30.00	3.00	16.05
21	100kN/m ² を超える	—	— ~ —	—	3mを超える	— ~ —	—	—	100kN/m ² を超える	—	— ~ —	—	3mを超える	— ~ —	—	—
	それ以外	1.00	0.00 ~ 4.77	59.41	それ以外	0.00 ~ 0.00	1.69	9.07	それ以外	1.00	5.00 ~ 5.00	59.41	それ以外	5.00 ~ 5.00	1.69	9.07
	100kN/m ² を超える		~		3mを超える	~			100kN/m ² を超える		~		3mを超える	~		
	それ以外		~		それ以外	~			それ以外		~		それ以外	~		
	100kN/m ² を超える		~		3mを超える	~			100kN/m ² を超える		~		3mを超える	~		
	それ以外		~		それ以外	~			それ以外		~		それ以外	~		
	100kN/m ² を超える		~		3mを超える	~			100kN/m ² を超える		~		3mを超える	~		
	それ以外		~		それ以外	~			それ以外		~		それ以外	~		
	100kN/m ² を超える		~		3mを超える	~			100kN/m ² を超える		~		3mを超える	~		
	それ以外		~		それ以外	~			それ以外		~		それ以外	~		
	100kN/m ² を超える		~		3mを超える	~			100kN/m ² を超える		~		3mを超える	~		
	それ以外		~		それ以外	~			それ以外		~		それ以外	~		
	100kN/m ² を超える		~		3mを超える	~			100kN/m ² を超える		~		3mを超える	~		
	それ以外		~		それ以外	~			それ以外		~		それ以外	~		