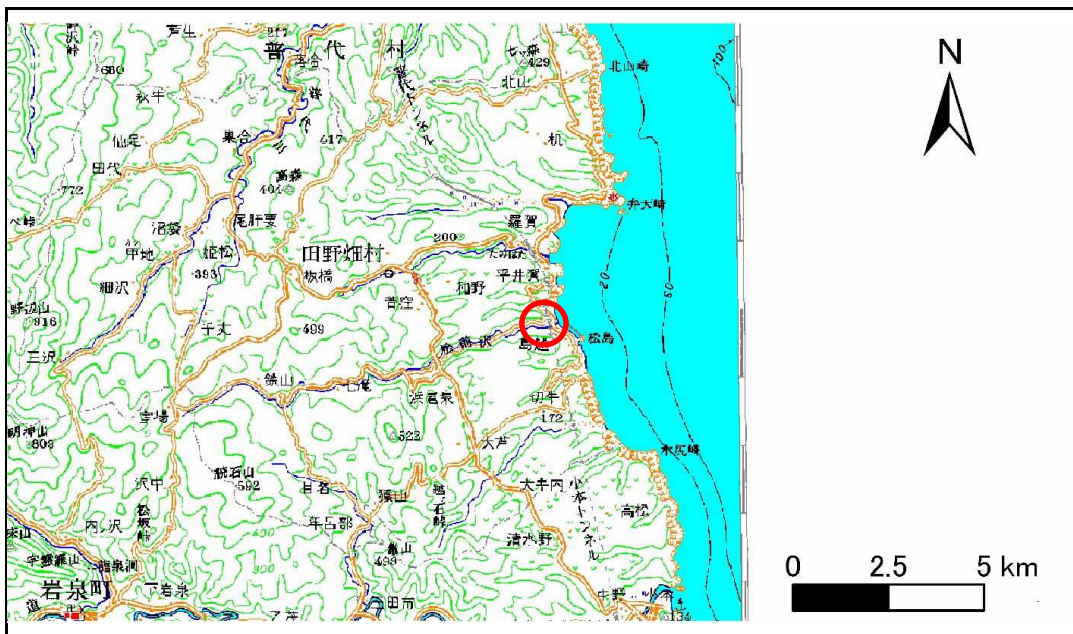


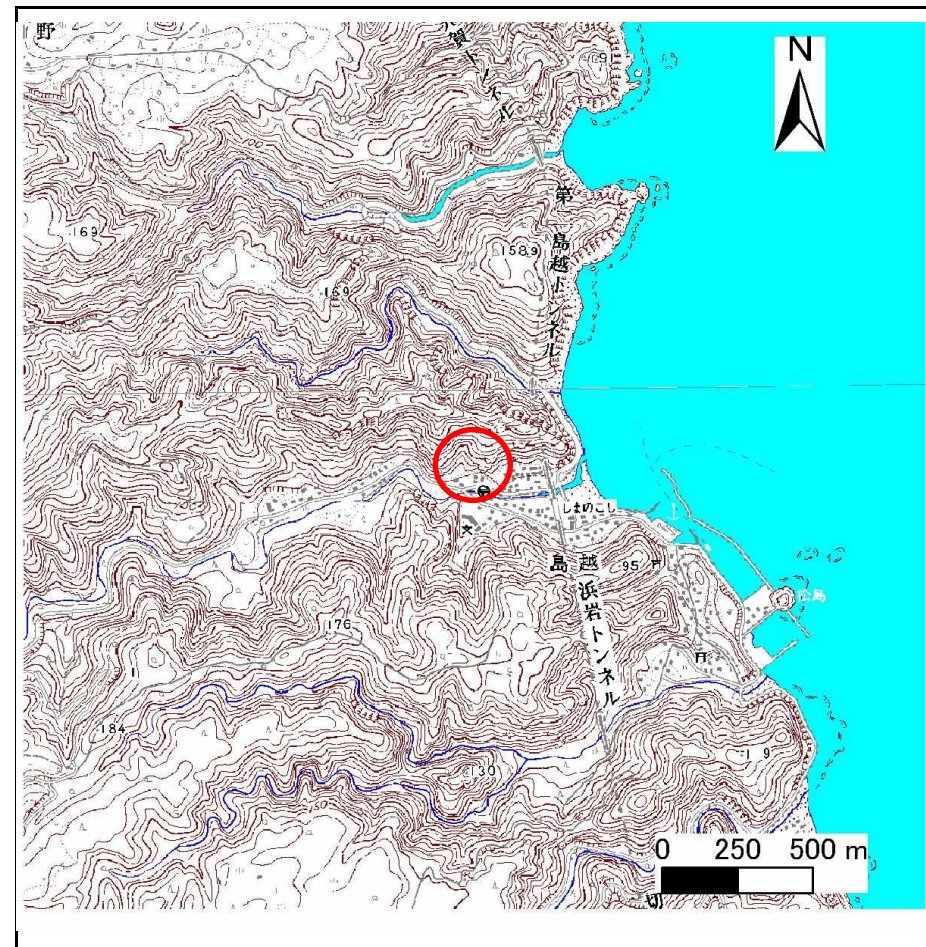
土砂災害防止に関する基礎調査(急傾斜地の崩壊)

表紙 概況、位置図

自然現象の種類	急傾斜地の崩壊
箇所番号	063A1001
箇所名	嶋越7号
所在地	下閉伊郡田野畑村島越
調査機関	沿岸広域振興局



位置図(S=1:200,000)



概況図(S=1:25,000)

急傾斜地の崩壊区域調書

様式3-1 危害のおそれのある土地、著しい危害のおそれのある土地の設定図

調査年度

平成22年度

急傾斜地の位置

箇所番号

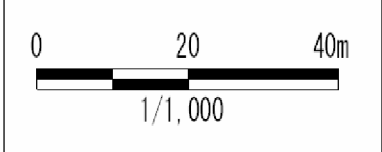
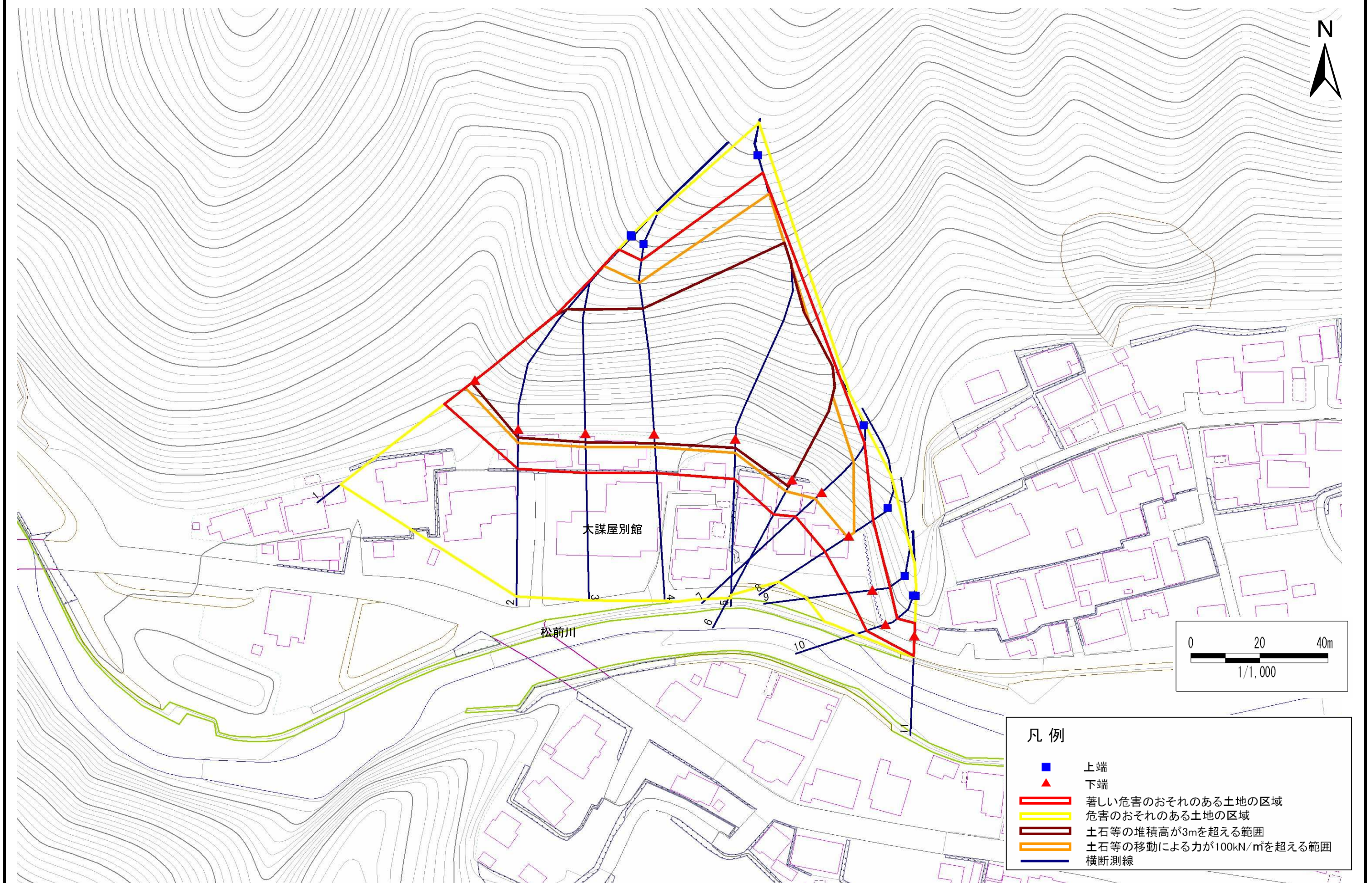
063A1001

箇所名

嶋越7号

所在地

下閉伊郡田野畑村島越



急傾斜地の崩壊区域調査

様式3-2 建築物に作用すると想定される衝撃に関する事項(1/1)

調査年度	平成22年度
------	--------

急傾斜地の位置		箇所番号			箇所名				所在地							
		063A1001			嶋越7号				下関伊郡田野畑村島越							
横断 測線 番号	急傾斜地の下端に隣接する土地								急傾斜地内							
	土石等の移動の高さと力の大きさ				土石等の堆積高さとの大きさ				土石等の移動の高さと力の大きさ				土石等の堆積高さとの大きさ			
	区分	高さ (m)	下端からの距離 (m)	力の大きさ (kN/m ²)	区分	下端からの水平 距離(m)	高さ (m)	力の大きさ (kN/m ²)	区分	高さ (m)	上端からの比高 (m)	力の大きさ (kN/m ²)	区分	上端からの比高 (m)	高さ (m)	力の大きさ (kN/m ²)
1	100kN/m ² を超える	1.00	0.00 ~ 3.68	159.60	3mを超える	0.00 ~ 1.32	3.64	19.48	100kN/m ² を超える	1.00	10.53 ~ 47.91	159.60	3mを超える	25.00 ~ 47.91	3.64	19.48
	それ以外	1.00	3.68 ~ 11.46	100.00	それ以外	1.32 ~ 11.46	3.00	16.05	それ以外	1.00	5.00 ~ 10.53	100.00	それ以外	5.00 ~ 25.00	3.00	16.05
2	100kN/m ² を超える	1.00	0.00 ~ 4.04	166.15	3mを超える	0.00 ~ 2.49	4.24	22.71	100kN/m ² を超える	1.00	10.75 ~ 59.59	166.15	3mを超える	25.00 ~ 59.59	4.24	22.71
	それ以外	1.00	4.04 ~ 11.82	100.00	それ以外	2.49 ~ 11.82	3.00	16.05	それ以外	1.00	5.00 ~ 10.75	100.00	それ以外	5.00 ~ 25.00	3.00	16.05
3	100kN/m ² を超える	1.00	0.00 ~ 4.06	166.60	3mを超える	0.00 ~ 2.63	4.37	23.41	100kN/m ² を超える	1.00	11.11 ~ 59.59	166.60	3mを超える	25.00 ~ 59.59	4.37	23.41
	それ以外	1.00	4.06 ~ 11.85	100.00	それ以外	2.63 ~ 11.85	3.00	16.05	それ以外	1.00	5.00 ~ 11.11	100.00	それ以外	5.00 ~ 25.00	3.00	16.05
4	100kN/m ² を超える	1.00	0.00 ~ 3.94	164.28	3mを超える	0.00 ~ 2.81	4.56	24.39	100kN/m ² を超える	1.00	11.90 ~ 58.73	164.28	3mを超える	20.00 ~ 58.73	4.56	24.39
	それ以外	1.00	3.94 ~ 11.72	100.00	それ以外	2.81 ~ 11.72	3.00	16.05	それ以外	1.00	5.00 ~ 11.90	100.00	それ以外	5.00 ~ 20.00	3.00	16.05
5	100kN/m ² を超える	1.00	0.00 ~ 4.12	167.70	3mを超える	0.00 ~ 2.60	4.34	23.21	100kN/m ² を超える	1.00	11.00 ~ 82.00	167.70	3mを超える	25.00 ~ 82.00	4.34	23.21
	それ以外	1.00	4.12 ~ 11.91	100.00	それ以外	2.60 ~ 11.91	3.00	16.05	それ以外	1.00	5.00 ~ 11.00	100.00	それ以外	5.00 ~ 25.00	3.00	16.05
6	100kN/m ² を超える	1.00	0.00 ~ 3.97	164.93	3mを超える	0.00 ~ 2.36	4.13	22.09	100kN/m ² を超える	1.00	10.57 ~ 84.28	164.93	3mを超える	25.00 ~ 84.28	4.13	22.09
	それ以外	1.00	3.97 ~ 11.76	100.00	それ以外	2.36 ~ 11.76	3.00	16.05	それ以外	1.00	5.00 ~ 10.57	100.00	それ以外	5.00 ~ 25.00	3.00	16.05
7	100kN/m ² を超える	1.00	0.00 ~ 2.72	142.96	3mを超える	- ~ -	-	-	100kN/m ² を超える	1.00	11.36 ~ 24.00	142.96	3mを超える	- ~ -	-	-
	それ以外	1.00	2.72 ~ 10.51	100.00	それ以外	0.00 ~ 10.51	2.98	15.93	それ以外	1.00	5.00 ~ 11.36	100.00	それ以外	5.00 ~ 24.00	2.98	15.93
8	100kN/m ² を超える	1.00	0.00 ~ 0.56	108.34	3mを超える	- ~ -	-	-	100kN/m ² を超える	1.00	10.69 ~ 12.25	108.34	3mを超える	- ~ -	-	-
	それ以外	1.00	0.56 ~ 8.35	100.00	それ以外	0.00 ~ 8.35	2.28	12.20	それ以外	1.00	5.00 ~ 10.69	100.00	それ以外	5.00 ~ 12.25	2.28	12.20
9	100kN/m ² を超える	-	- ~ -	-	3mを超える	- ~ -	-	-	100kN/m ² を超える	-	- ~ -	-	3mを超える	- ~ -	-	-
	それ以外	1.00	0.00 ~ 7.25	92.36	それ以外	0.00 ~ 7.25	1.89	10.11	それ以外	1.00	5.00 ~ 9.62	92.36	それ以外	5.00 ~ 9.62	1.89	10.11
10	100kN/m ² を超える	-	- ~ -	-	3mを超える	- ~ -	-	-	100kN/m ² を超える	-	- ~ -	-	3mを超える	- ~ -	-	-
	それ以外	1.00	0.00 ~ 5.87	73.44	それ以外	0.00 ~ 0.00	1.57	8.40	それ以外	1.00	5.00 ~ 7.24	73.44	それ以外	5.00 ~ 7.24	1.57	8.40
11	100kN/m ² を超える	-	- ~ -	-	3mを超える	- ~ -	-	-	100kN/m ² を超える	-	- ~ -	-	3mを超える	- ~ -	-	-
	それ以外	1.00	0.00 ~ 6.05	75.80	それ以外	0.00 ~ 0.00	1.61	8.61	それ以外	1.00	5.00 ~ 7.29	75.80	それ以外	5.00 ~ 7.29	1.61	8.61
	100kN/m ² を超える		~		3mを超える	~			100kN/m ² を超える		~		3mを超える	~		
	それ以外		~		それ以外	~			それ以外		~		それ以外	~		
	100kN/m ² を超える		~		3mを超える	~			100kN/m ² を超える		~		3mを超える	~		
	それ以外		~		それ以外	~			それ以外		~		それ以外	~		
	100kN/m ² を超える		~		3mを超える	~			100kN/m ² を超える		~		3mを超える	~		
	それ以外		~		それ以外	~			それ以外		~		それ以外	~		