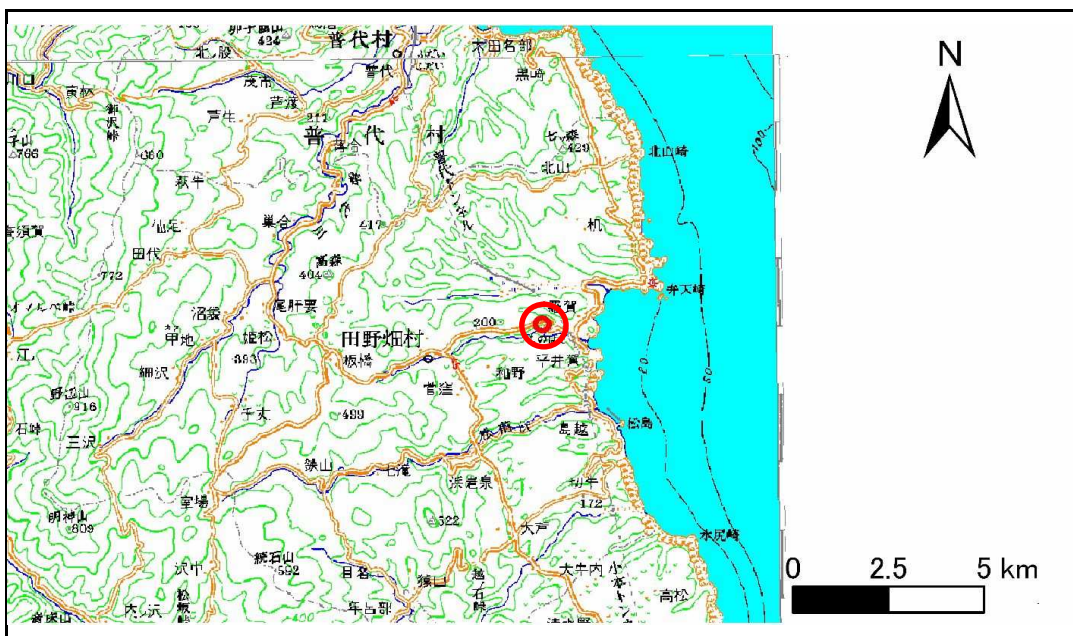


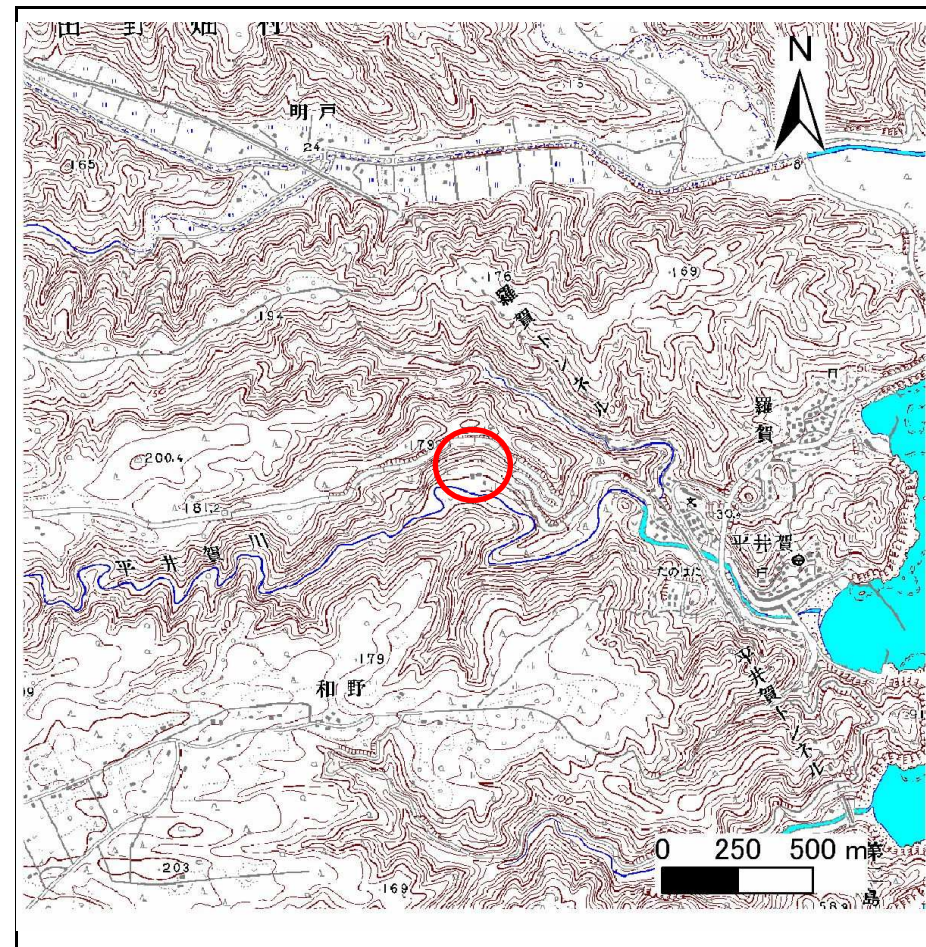
土砂災害防止に関する基礎調査(急傾斜地の崩壊)

表紙 概況、位置図

自然現象の種類	急傾斜地の崩壊
箇所番号	053B2009
箇所名	平井賀3号
所在地	下閉伊郡田野畑村和野
調査機関	沿岸広域振興局



位置図(S=1:200,000)



概況図(S=1:25,000)

急傾斜地の崩壊区域調書

様式3-1 危害のおそれのある土地、著しい危害のおそれのある土地の設定図

調査年度

平成22年度

急傾斜地の位置

箇所番号

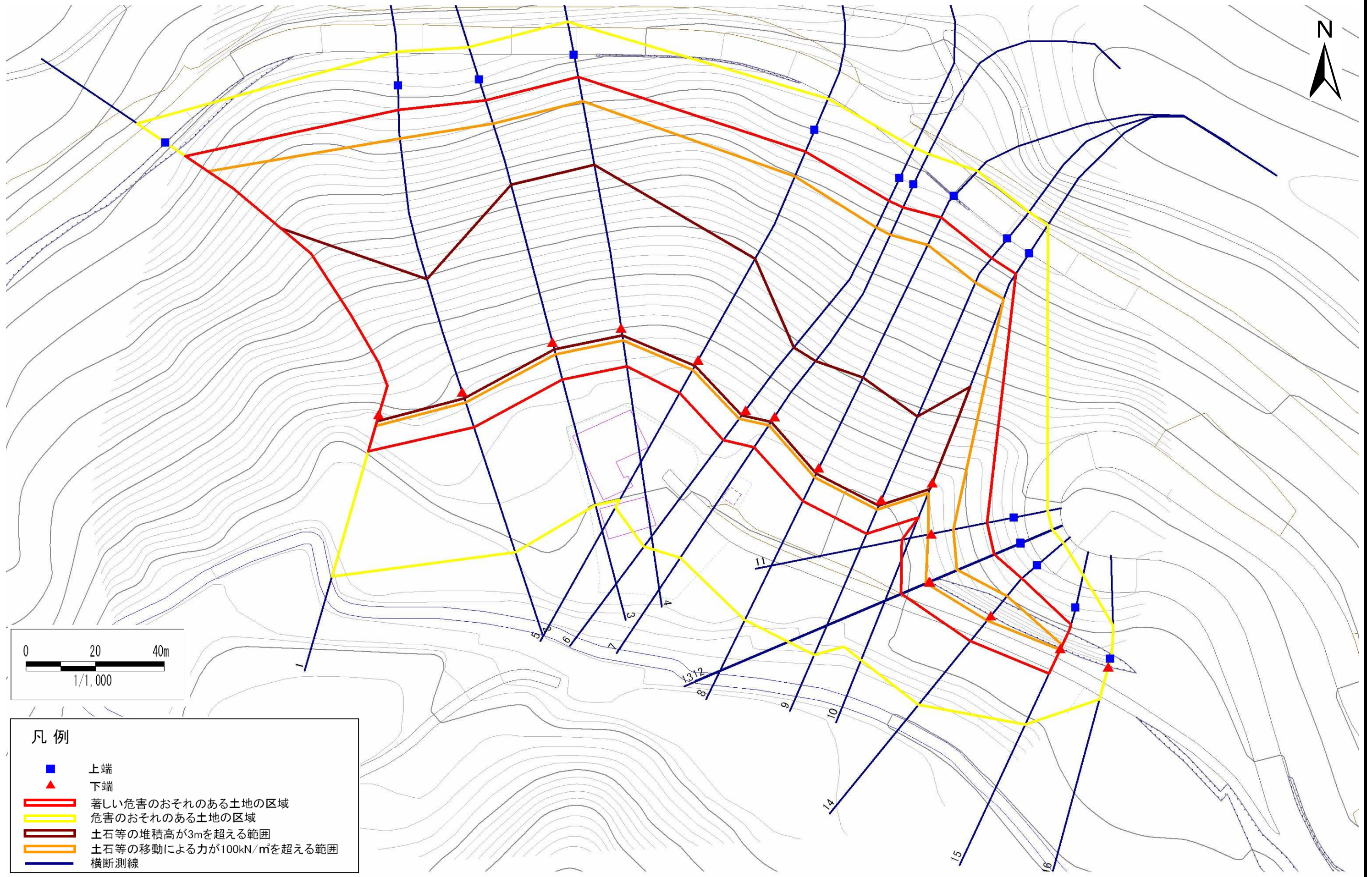
053B2009

箇所名

平井賀3号

所在地

下閉伊郡田野畑村和野



凡例

- 上端
- ▲ 下端
- 著しい危害のおそれのある土地の区域
- 危害のおそれのある土地の区域
- 土石等の堆積高が3mを超える範囲
- 土石等の移動による力が100kN/m²を超える範囲
- 横断測線

急傾斜地の崩壊区域調査

様式3-2 建築物に作用すると想定される衝撃に関する事項(1/2)

調査年度	平成22年度
------	--------

急傾斜地の位置		箇所番号			箇所名				所在地		下関伊郡田野畑村和野					
横断 測線 番号	急傾斜地の下端に隣接する土地								急傾斜地内							
	土石等の移動の高さと力の大きさ				土石等の堆積高さとの大きさ				土石等の移動の高さと力の大きさ				土石等の堆積高さとの大きさ			
	区分	高さ (m)	下端からの距離 (m)	力の大きさ (kN/m ²)	区分	下端からの水平 距離(m)	高さ (m)	力の大きさ (kN/m ²)	区分	高さ (m)	上端からの比高 (m)	力の大きさ (kN/m ²)	区分	上端からの比高 (m)	高さ (m)	力の大きさ (kN/m ²)
1	100kN/m ² を超える	1.00	0.00 ~ 3.52	156.77	3mを超える	0.00 ~ 2.07	3.91	20.94	100kN/m ² を超える	1.00	10.64 ~ 76.95	156.77	3mを超える	30.00 ~ 76.95	3.91	20.94
	それ以外	1.00	3.52 ~ 11.30	100.00	それ以外	2.07 ~ 11.30	3.00	16.05	それ以外	1.00	5.00 ~ 10.64	100.00	それ以外	5.00 ~ 30.00	3.00	16.05
2	100kN/m ² を超える	1.00	0.00 ~ 3.27	152.40	3mを超える	0.00 ~ 1.96	3.84	20.54	100kN/m ² を超える	1.00	10.82 ~ 64.00	152.40	3mを超える	40.00 ~ 64.00	3.84	20.54
	それ以外	1.00	3.27 ~ 11.06	100.00	それ以外	1.96 ~ 11.06	3.00	16.05	それ以外	1.00	5.00 ~ 10.82	100.00	それ以外	5.00 ~ 40.00	3.00	16.05
3	100kN/m ² を超える	1.00	0.00 ~ 3.77	161.32	3mを超える	0.00 ~ 2.23	4.03	21.55	100kN/m ² を超える	1.00	10.53 ~ 62.00	161.32	3mを超える	25.00 ~ 62.00	4.03	21.55
	それ以外	1.00	3.77 ~ 11.56	100.00	それ以外	2.23 ~ 11.56	3.00	16.05	それ以外	1.00	5.00 ~ 10.53	100.00	それ以外	5.00 ~ 25.00	3.00	16.05
4	100kN/m ² を超える	1.00	0.00 ~ 3.71	160.16	3mを超える	0.00 ~ 2.19	4.00	21.38	100kN/m ² を超える	1.00	10.54 ~ 62.00	160.16	3mを超える	25.00 ~ 62.00	4.00	21.38
	それ以外	1.00	3.71 ~ 11.49	100.00	それ以外	2.19 ~ 11.49	3.00	16.05	それ以外	1.00	5.00 ~ 10.54	100.00	それ以外	5.00 ~ 25.00	3.00	16.05
5	100kN/m ² を超える	1.00	0.00 ~ 3.46	155.69	3mを超える	0.00 ~ 2.06	3.91	20.91	100kN/m ² を超える	1.00	10.65 ~ 54.40	155.69	3mを超える	30.00 ~ 54.40	3.91	20.91
	それ以外	1.00	3.46 ~ 11.24	100.00	それ以外	2.06 ~ 11.24	3.00	16.05	それ以外	1.00	5.00 ~ 10.65	100.00	それ以外	5.00 ~ 30.00	3.00	16.05
6	100kN/m ² を超える	1.00	0.00 ~ 3.18	150.77	3mを超える	0.00 ~ 1.92	3.82	20.42	100kN/m ² を超える	1.00	10.89 ~ 55.70	150.77	3mを超える	40.00 ~ 55.70	3.82	20.42
	それ以外	1.00	3.18 ~ 10.96	100.00	それ以外	1.92 ~ 10.96	3.00	16.05	それ以外	1.00	5.00 ~ 10.89	100.00	それ以外	5.00 ~ 40.00	3.00	16.05
7	100kN/m ² を超える	1.00	0.00 ~ 3.11	149.53	3mを超える	0.00 ~ 1.89	3.80	20.33	100kN/m ² を超える	1.00	10.95 ~ 53.53	149.53	3mを超える	40.00 ~ 53.53	3.80	20.33
	それ以外	1.00	3.11 ~ 10.89	100.00	それ以外	1.89 ~ 10.89	3.00	16.05	それ以外	1.00	5.00 ~ 10.95	100.00	それ以外	5.00 ~ 40.00	3.00	16.05
8	100kN/m ² を超える	1.00	0.00 ~ 3.10	149.35	3mを超える	0.00 ~ 1.88	3.79	20.28	100kN/m ² を超える	1.00	10.99 ~ 59.75	149.35	3mを超える	40.00 ~ 59.75	3.79	20.28
	それ以外	1.00	3.10 ~ 10.88	100.00	それ以外	1.88 ~ 10.88	3.00	16.05	それ以外	1.00	5.00 ~ 10.99	100.00	それ以外	5.00 ~ 40.00	3.00	16.05
9	100kN/m ² を超える	1.00	0.00 ~ 3.18	150.75	3mを超える	0.00 ~ 1.92	3.81	20.41	100kN/m ² を超える	1.00	10.90 ~ 58.09	150.75	3mを超える	40.00 ~ 58.09	3.81	20.41
	それ以外	1.00	3.18 ~ 10.96	100.00	それ以外	1.92 ~ 10.96	3.00	16.05	それ以外	1.00	5.00 ~ 10.90	100.00	それ以外	5.00 ~ 40.00	3.00	16.05
10	100kN/m ² を超える	1.00	0.00 ~ 3.29	152.79	3mを超える	0.00 ~ 1.99	3.86	20.64	100kN/m ² を超える	1.00	10.76 ~ 51.17	152.79	3mを超える	30.00 ~ 51.17	3.86	20.64
	それ以外	1.00	3.29 ~ 11.08	100.00	それ以外	1.99 ~ 11.08	3.00	16.05	それ以外	1.00	5.00 ~ 10.76	100.00	それ以外	5.00 ~ 30.00	3.00	16.05
11	100kN/m ² を超える	1.00	0.00 ~ 1.03	115.50	3mを超える	- ~ -	-	-	100kN/m ² を超える	1.00	11.32 ~ 15.40	115.50	3mを超える	- ~ -	-	-
	それ以外	1.00	1.03 ~ 8.82	100.00	それ以外	0.00 ~ 8.82	2.19	11.71	それ以外	1.00	5.00 ~ 11.32	100.00	それ以外	5.00 ~ 15.40	2.19	11.71
12	100kN/m ² を超える	1.00	0.00 ~ 1.08	116.27	3mを超える	- ~ -	-	-	100kN/m ² を超える	1.00	12.01 ~ 17.25	116.27	3mを超える	- ~ -	-	-
	それ以外	1.00	1.08 ~ 8.87	100.00	それ以外	0.00 ~ 8.87	2.13	11.42	それ以外	1.00	5.00 ~ 12.01	100.00	それ以外	5.00 ~ 17.25	2.13	11.42
13	100kN/m ² を超える	1.00	0.00 ~ 1.10	116.59	3mを超える	- ~ -	-	-	100kN/m ² を超える	1.00	11.95 ~ 17.24	116.59	3mを超える	- ~ -	-	-
	それ以外	1.00	1.10 ~ 8.89	100.00	それ以外	0.00 ~ 8.89	1.97	10.53	それ以外	1.00	5.00 ~ 11.95	100.00	それ以外	5.00 ~ 17.24	1.97	10.53
14	100kN/m ² を超える	1.00	0.00 ~ 1.79	127.56	3mを超える	- ~ -	-	-	100kN/m ² を超える	1.00	10.63 ~ 16.85	127.56	3mを超える	- ~ -	-	-
	それ以外	1.00	1.79 ~ 9.58	100.00	それ以外	0.00 ~ 9.58	1.83	9.80	それ以外	1.00	5.00 ~ 10.63	100.00	それ以外	5.00 ~ 16.85	1.83	9.80
15	100kN/m ² を超える	1.00	0.00 ~ 0.38	105.65	3mを超える	- ~ -	-	-	100kN/m ² を超える	1.00	11.31 ~ 12.40	105.65	3mを超える	- ~ -	-	-
	それ以外	1.00	0.38 ~ 8.17	100.00	それ以外	0.00 ~ 8.17	1.94	10.39	それ以外	1.00	5.00 ~ 11.31	100.00	それ以外	5.00 ~ 12.40	1.94	10.39

急傾斜地の崩壊区域調査

様式3-2 建築物に作用すると想定される衝撃に関する事項(2/2)

調査年度	平成22年度
------	--------

急傾斜地の位置		箇所番号			箇所名				所在地							
		053B2009			平井賀3号				下関伊郡田野畑村和野							
横断 測線 番号	急傾斜地の下端に隣接する土地								急傾斜地内							
	土石等の移動の高さと力の大きさ				土石等の堆積高さとの大きさ				土石等の移動の高さと力の大きさ				土石等の堆積高さとの大きさ			
	区分	高さ (m)	下端からの距離 (m)	力の大きさ (kN/m ²)	区分	下端からの水平 距離(m)	高さ (m)	力の大きさ (kN/m ²)	区分	高さ (m)	上端からの比高 (m)	力の大きさ (kN/m ²)	区分	上端からの比高 (m)	高さ (m)	力の大きさ (kN/m ²)
16	100kN/m ² を超える	-	- ~ -	-	3mを超える	- ~ -	-	-	100kN/m ² を超える	-	- ~ -	-	3mを超える	- ~ -	-	-
	それ以外	-	- ~ -	-	それ以外	- ~ -	-	-	それ以外	-	- ~ -	-	それ以外	- ~ -	-	-
	100kN/m ² を超える		~		3mを超える	~			100kN/m ² を超える		~		3mを超える	~		
	それ以外		~		それ以外	~			それ以外		~		それ以外	~		
	100kN/m ² を超える		~		3mを超える	~			100kN/m ² を超える		~		3mを超える	~		
	それ以外		~		それ以外	~			それ以外		~		それ以外	~		
	100kN/m ² を超える		~		3mを超える	~			100kN/m ² を超える		~		3mを超える	~		
	それ以外		~		それ以外	~			それ以外		~		それ以外	~		
	100kN/m ² を超える		~		3mを超える	~			100kN/m ² を超える		~		3mを超える	~		
	それ以外		~		それ以外	~			それ以外		~		それ以外	~		
	100kN/m ² を超える		~		3mを超える	~			100kN/m ² を超える		~		3mを超える	~		
	それ以外		~		それ以外	~			それ以外		~		それ以外	~		
	100kN/m ² を超える		~		3mを超える	~			100kN/m ² を超える		~		3mを超える	~		
	それ以外		~		それ以外	~			それ以外		~		それ以外	~		
	100kN/m ² を超える		~		3mを超える	~			100kN/m ² を超える		~		3mを超える	~		
	それ以外		~		それ以外	~			それ以外		~		それ以外	~		
	100kN/m ² を超える		~		3mを超える	~			100kN/m ² を超える		~		3mを超える	~		
	それ以外		~		それ以外	~			それ以外		~		それ以外	~		
	100kN/m ² を超える		~		3mを超える	~			100kN/m ² を超える		~		3mを超える	~		
	それ以外		~		それ以外	~			それ以外		~		それ以外	~		