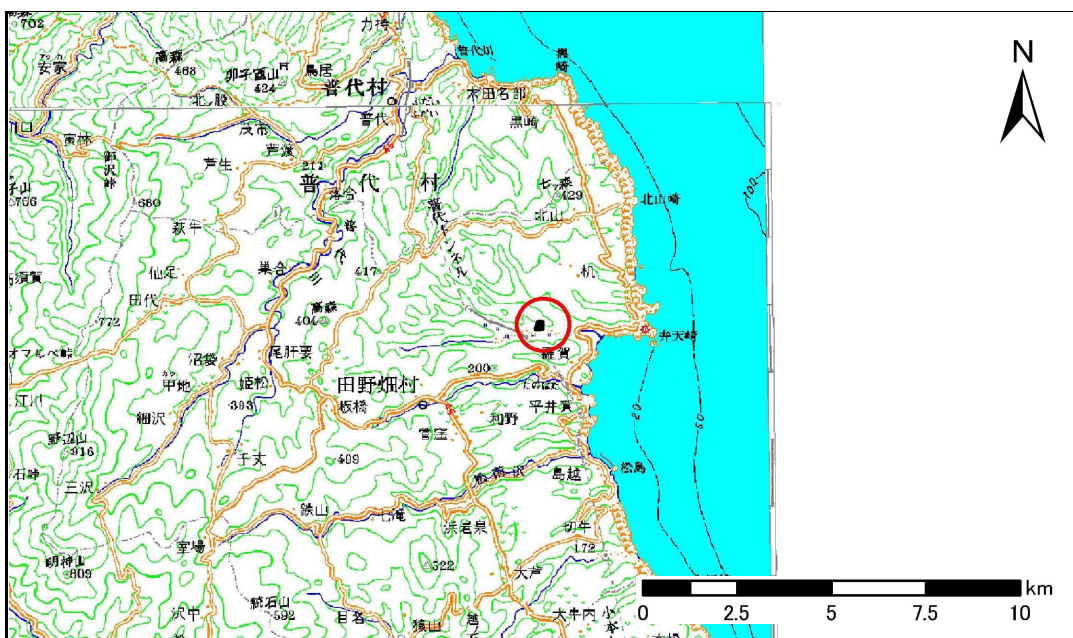


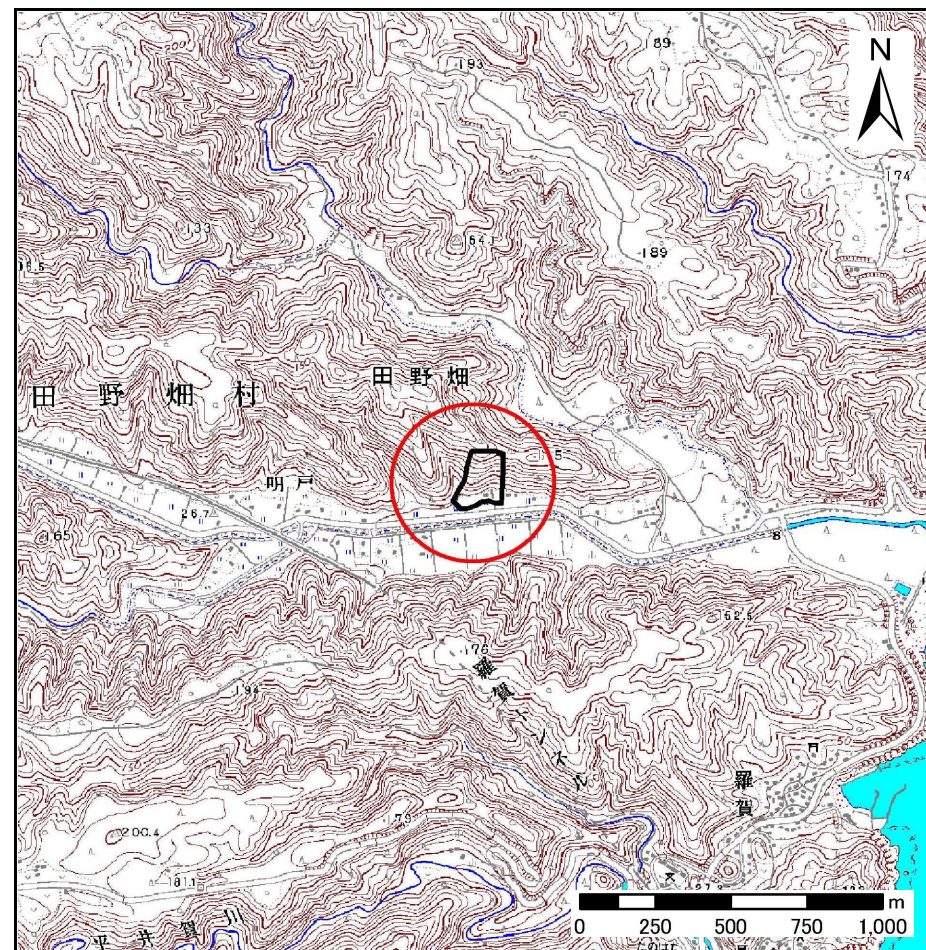
土砂災害防止に関する基礎調査(急傾斜地の崩壊)

表紙 概況、位置図

自然現象の種類	急傾斜地の崩壊
箇所番号	053B2002
箇所名	明戸2号
所在地	岩手県下閉伊郡田野畑村明戸
調査機関	沿岸広域振興局土木部岩泉土木センター



位置図(S=1:200,000)



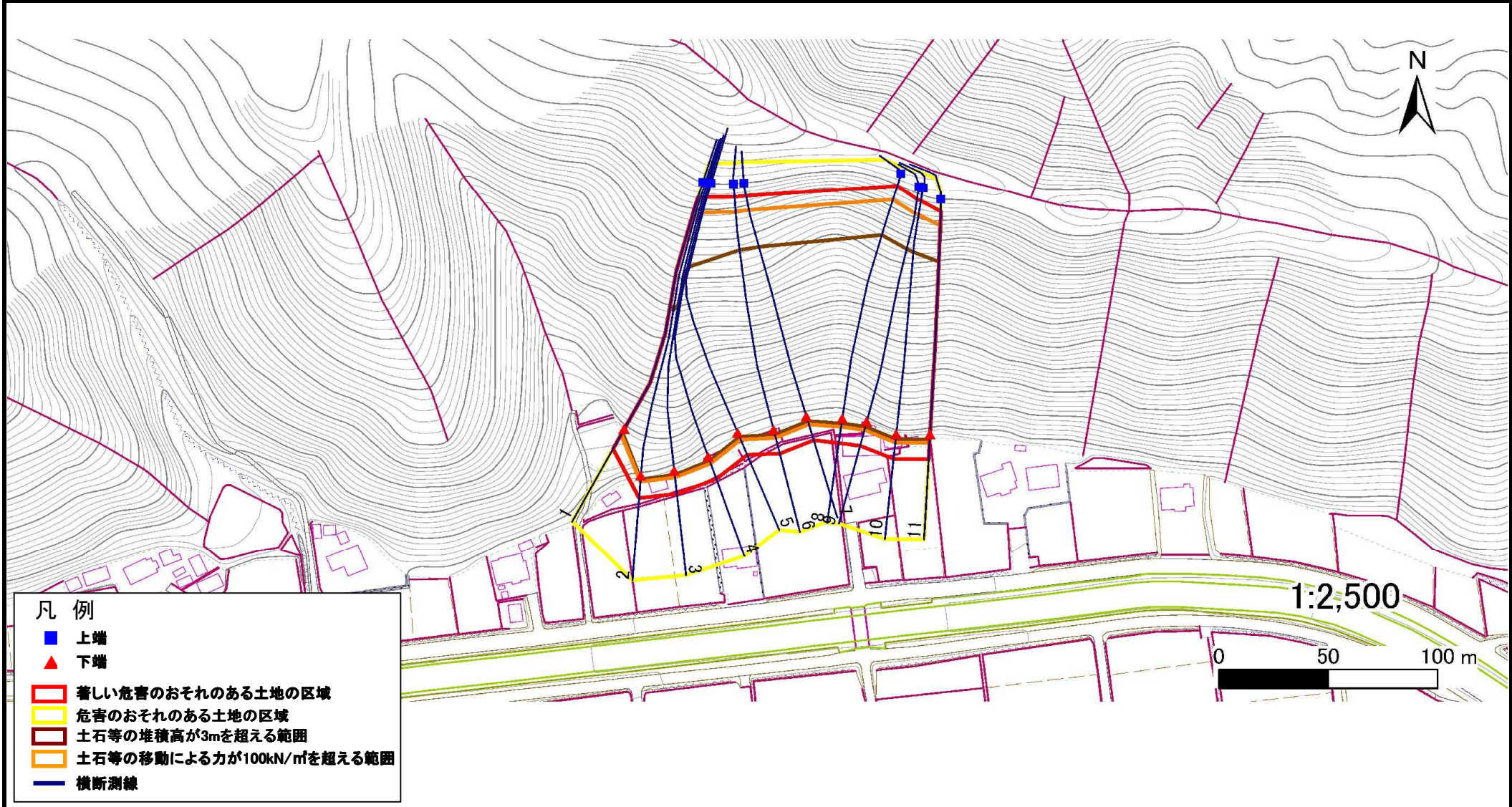
概況図(S=1:25,000)

急傾斜地の崩壊区域調査

様式3-1 危害のおそれのある土地、著しい危害のおそれのある土地の設定図

調査年度 平成24年度

急傾斜地の位置 箇所番号 053B2002 箇所名 明戸2号 所在地 岩手県下閉伊郡田野畑村明戸



急傾斜地の崩壊区域調書

様式3-1 危害のおそれのある土地、著しい危害のおそれのある土地の設定図

調査年度 平成24年度

急傾斜地の位置	箇所番号	053B2002	箇所名	明戸2号	所在地	岩手県下閉伊郡田野畑村明戸
---------	------	----------	-----	------	-----	---------------



急傾斜地の崩壊区域調書

様式3-2 建築物に作用すると想定される衝撃に関する事項(1/1)

調査年度

平成24年度

急傾斜地の位置		箇所番号			箇所名			所在地		急傾斜地内							
		053B2002			明戸2号			岩手県下閉伊郡田野畑村明戸		急傾斜地の下端に隣接する土地				急傾斜地内			
横断 測線 番号	土石等の移動の高さと力の大きさ				土石等の堆積高さと力の大きさ				土石等の移動の高さと力の大きさ				土石等の堆積高さと力の大きさ				
	区分	高さ (m)	下端からの距離 (m)	力の大きさ (kN/m ²)	区分	下端からの水平 距離(m)	高さ (m)	力の大きさ (kN/m ²)	区分	高さ (m)	上端からの比高 (m)	力の大きさ (kN/m ²)	区分	上端からの比高 (m)	高さ (m)	力の大きさ (kN/m ²)	
1	100kN/m ² を超える	1.00	0.00 ~ 3.10	149.40	3mを超える	0.00 ~ 1.87	3.79	19.14	100kN/m ² を超える	1.00	11.00 ~ 82.00	149.40	3mを超える	40.00 ~ 82.00	3.79	19.14	
	それ以外	1.00	3.10 ~ 10.88	100.00	それ以外	1.87 ~ 10.88	3.00	15.16	それ以外	1.00	5.00 ~ 11.00	100.00	それ以外	5.00 ~ 40.00	3.00	15.16	
2	100kN/m ² を超える	1.00	0.00 ~ 2.85	145.16	3mを超える	0.00 ~ 1.77	3.72	18.83	100kN/m ² を超える	1.00	11.31 ~ 91.25	145.16	3mを超える	40.00 ~ 91.25	3.72	18.83	
	それ以外	1.00	2.85 ~ 10.64	100.00	それ以外	1.77 ~ 10.64	3.00	15.16	それ以外	1.00	5.00 ~ 11.31	100.00	それ以外	5.00 ~ 40.00	3.00	15.16	
3	100kN/m ² を超える	1.00	0.00 ~ 3.15	150.27	3mを超える	0.00 ~ 1.89	3.80	19.20	100kN/m ² を超える	1.00	10.95 ~ 93.09	150.27	3mを超える	40.00 ~ 93.09	3.80	19.20	
	それ以外	1.00	3.15 ~ 10.93	100.00	それ以外	1.89 ~ 10.93	3.00	15.16	それ以外	1.00	5.00 ~ 10.95	100.00	それ以外	5.00 ~ 40.00	3.00	15.16	
4	100kN/m ² を超える	1.00	0.00 ~ 3.35	153.79	3mを超える	0.00 ~ 1.98	3.86	19.49	100kN/m ² を超える	1.00	10.76 ~ 93.10	153.79	3mを超える	30.00 ~ 93.10	3.86	19.49	
	それ以外	1.00	3.35 ~ 11.13	100.00	それ以外	1.98 ~ 11.13	3.00	15.16	それ以外	1.00	5.00 ~ 10.76	100.00	それ以外	5.00 ~ 30.00	3.00	15.16	
5	100kN/m ² を超える	1.00	0.00 ~ 3.61	158.46	3mを超える	0.00 ~ 2.12	3.95	19.94	100kN/m ² を超える	1.00	10.59 ~ 90.93	158.46	3mを超える	30.00 ~ 90.93	3.95	19.94	
	それ以外	1.00	3.61 ~ 11.40	100.00	それ以外	2.12 ~ 11.40	3.00	15.16	それ以外	1.00	5.00 ~ 10.59	100.00	それ以外	5.00 ~ 30.00	3.00	15.16	
6	100kN/m ² を超える	1.00	0.00 ~ 3.89	163.49	3mを超える	0.00 ~ 2.29	4.07	20.59	100kN/m ² を超える	1.00	10.53 ~ 93.71	163.49	3mを超える	25.00 ~ 93.71	4.07	20.59	
	それ以外	1.00	3.89 ~ 11.68	100.00	それ以外	2.29 ~ 11.68	3.00	15.16	それ以外	1.00	5.00 ~ 10.53	100.00	それ以外	5.00 ~ 25.00	3.00	15.16	
7	100kN/m ² を超える	1.00	0.00 ~ 3.93	164.10	3mを超える	0.00 ~ 2.32	4.09	20.70	100kN/m ² を超える	1.00	10.54 ~ 91.77	164.10	3mを超える	25.00 ~ 91.77	4.09	20.70	
	それ以外	1.00	3.93 ~ 11.71	100.00	それ以外	2.32 ~ 11.71	3.00	15.16	それ以外	1.00	5.00 ~ 10.54	100.00	それ以外	5.00 ~ 25.00	3.00	15.16	
8	100kN/m ² を超える	1.00	0.00 ~ 3.98	165.11	3mを超える	0.00 ~ 2.36	4.13	20.88	100kN/m ² を超える	1.00	10.57 ~ 97.77	165.11	3mを超える	25.00 ~ 97.77	4.13	20.88	
	それ以外	1.00	3.98 ~ 11.77	100.00	それ以外	2.36 ~ 11.77	3.00	15.16	それ以外	1.00	5.00 ~ 10.57	100.00	それ以外	5.00 ~ 25.00	3.00	15.16	
9	100kN/m ² を超える	1.00	0.00 ~ 4.02	165.87	3mを超える	0.00 ~ 2.40	4.16	21.05	100kN/m ² を超える	1.00	10.61 ~ 95.06	165.87	3mを超える	25.00 ~ 95.06	4.16	21.05	
	それ以外	1.00	4.02 ~ 11.81	100.00	それ以外	2.40 ~ 11.81	3.00	15.16	それ以外	1.00	5.00 ~ 10.61	100.00	それ以外	5.00 ~ 25.00	3.00	15.16	
10	100kN/m ² を超える	1.00	0.00 ~ 3.97	164.82	3mを超える	0.00 ~ 2.35	4.12	20.82	100kN/m ² を超える	1.00	10.56 ~ 95.54	164.82	3mを超える	25.00 ~ 95.54	4.12	20.82	
	それ以外	1.00	3.97 ~ 11.75	100.00	それ以外	2.35 ~ 11.75	3.00	15.16	それ以外	1.00	5.00 ~ 10.56	100.00	それ以外	5.00 ~ 25.00	3.00	15.16	
11	100kN/m ² を超える	1.00	0.00 ~ 4.04	166.17	3mを超える	0.00 ~ 2.42	4.18	21.13	100kN/m ² を超える	1.00	10.64 ~ 94.00	166.17	3mを超える	25.00 ~ 94.00	4.18	21.13	
	それ以外	1.00	4.04 ~ 11.83	100.00	それ以外	2.42 ~ 11.83	3.00	15.16	それ以外	1.00	5.00 ~ 10.64	100.00	それ以外	5.00 ~ 25.00	3.00	15.16	
	100kN/m ² を超える		~		3mを超える	~			100kN/m ² を超える		~		3mを超える	~			
	それ以外		~		それ以外	~			それ以外		~		それ以外	~			
	100kN/m ² を超える		~		3mを超える	~			100kN/m ² を超える		~		3mを超える	~			
	それ以外		~		それ以外	~			それ以外		~		それ以外	~			
	100kN/m ² を超える		~		3mを超える	~			100kN/m ² を超える		~		3mを超える	~			
	それ以外		~		それ以外	~			それ以外		~		それ以外	~			
	100kN/m ² を超える		~		3mを超える	~			100kN/m ² を超える		~		3mを超える	~			
	それ以外		~		それ以外	~			それ以外		~		それ以外	~			