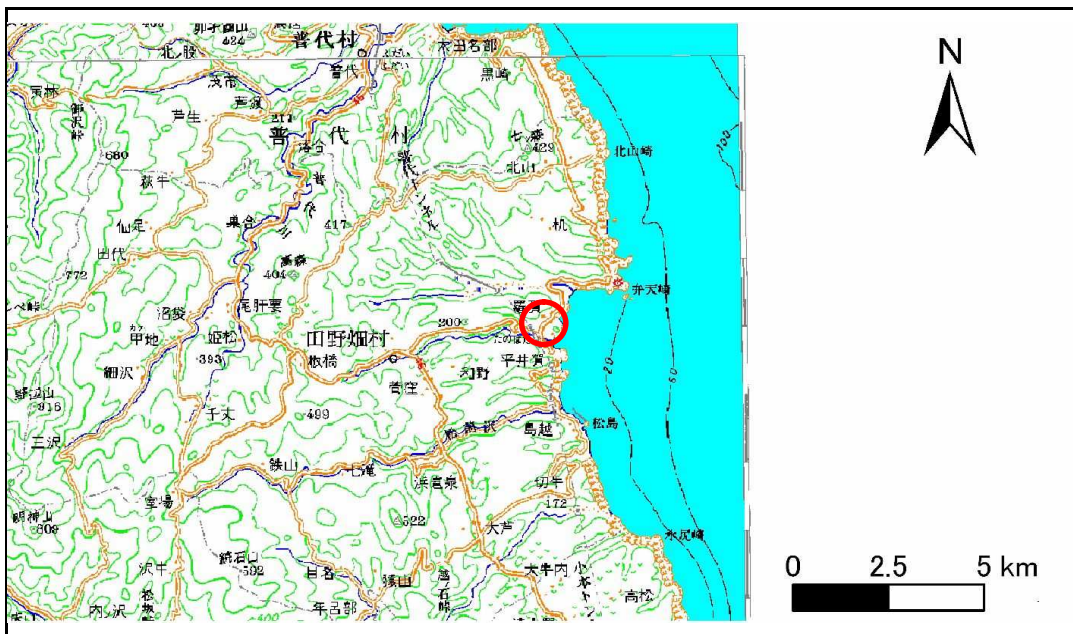


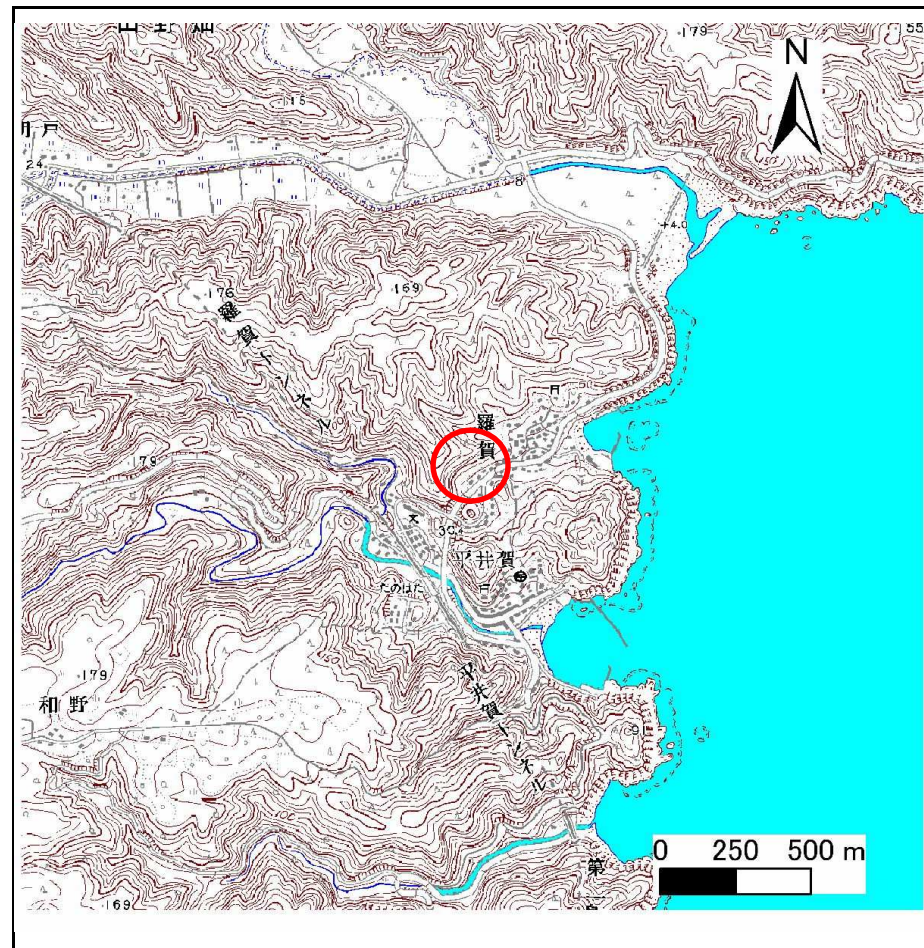
土砂災害防止に関する基礎調査(急傾斜地の崩壊)

表紙 概況、位置図

自然現象の種類	急傾斜地の崩壊
箇所番号	053A2004
箇所名	羅賀
所在地	下閉伊郡田野畑村羅賀
調査機関	宮古地方振興局岩泉土木事務所



概況図(S=1:200,000)



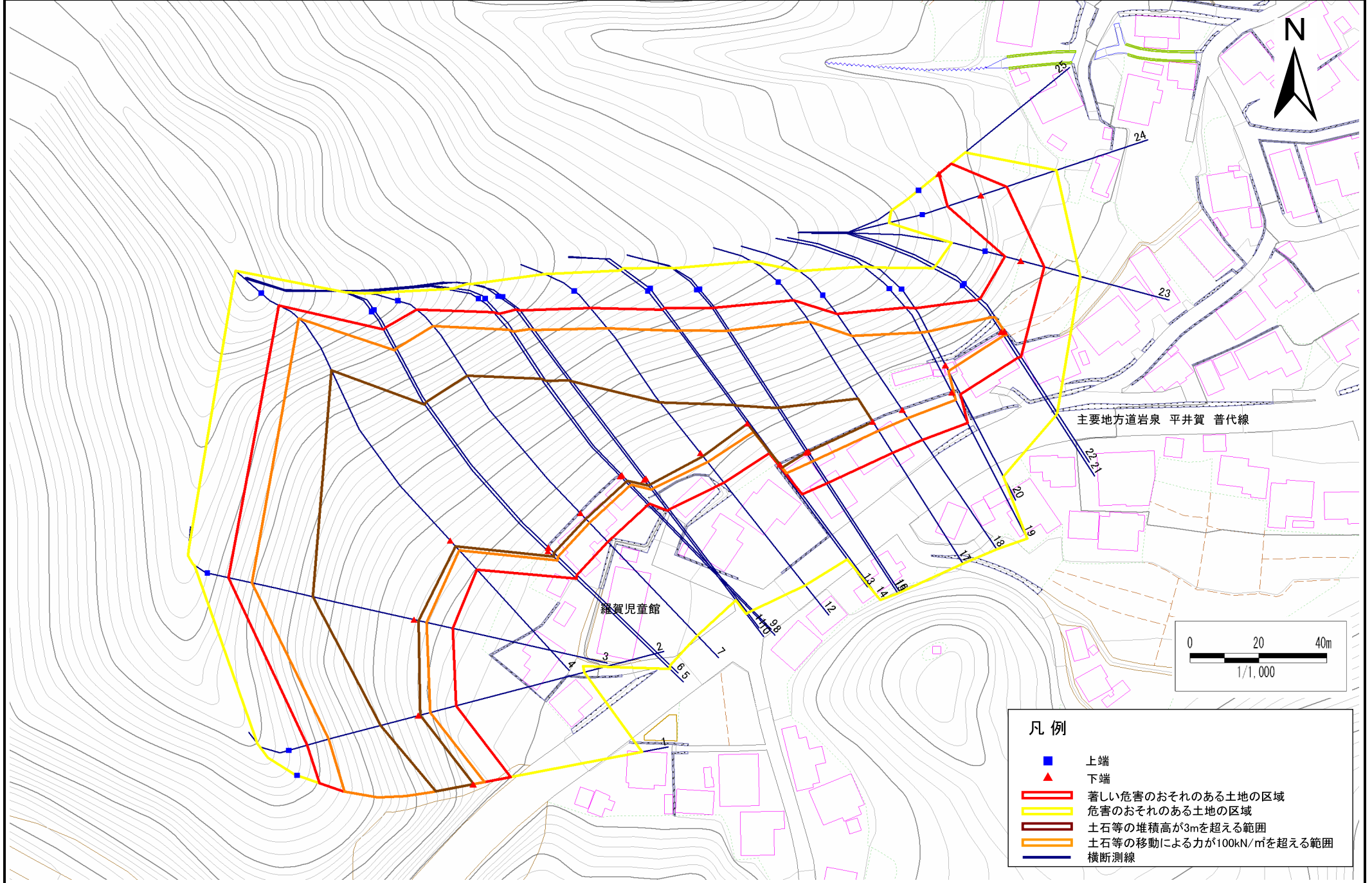
位置図(S=1:25,000)

急傾斜地の崩壊区域調書

様式3-1 危害のおそれのある土地、著しい危害のおそれのある土地の設定図

調査年度 平成21年度

急傾斜地の位置 箇所番号 053A2004 羅賀 所在地 下閉伊郡田野畑村羅賀



- 凡例**
- 上端
 - ▲ 下端
 - ▭ (Red) 著しい危害のおそれのある土地の区域
 - ▭ (Yellow) 危害のおそれのある土地の区域
 - ▭ (Brown) 土石等の堆積高が3mを超える範囲
 - ▭ (Orange) 土石等の移動による力が100kN/m²を超える範囲
 - (Blue) 横断測線

急傾斜地の崩壊区域調査

様式3-2 建築物に作用すると想定される衝撃に関する事項(1/2)

												調査年度	平成21年度			
急傾斜地の位置		箇所番号			箇所名		羅賀		所在地		下関伊郡田野畑村羅賀					
横断 測線 番号	急傾斜地の下端に隣接する土地								急傾斜地内							
	土石等の移動の高さと力の大きさ				土石等の堆積高さとの大きさ				土石等の移動の高さと力の大きさ				土石等の堆積高さとの大きさ			
	区分	高さ (m)	下端からの距離 (m)	力の大きさ (kN/m ²)	区分	下端からの水平 距離(m)	高さ (m)	力の大きさ (kN/m ²)	区分	高さ (m)	上端からの比高 (m)	力の大きさ (kN/m ²)	区分	上端からの比高 (m)	高さ (m)	力の大きさ (kN/m ²)
1	100kN/m ² を超える	1.00	0.00 ~ 3.33	153.37	3mを超える	0.00 ~ 0.14	3.07	16.43	100kN/m ² を超える	1.00	10.61 ~ 38.00	153.37	3mを超える	30.00 ~ 38.00	3.07	16.43
	それ以外	1.00	3.33 ~ 11.11	100.00	それ以外	0.14 ~ 11.11	3.00	16.05	それ以外	1.00	5.00 ~ 10.61	100.00	それ以外	5.00 ~ 30.00	3.00	16.05
2	100kN/m ² を超える	1.00	0.00 ~ 3.63	158.76	3mを超える	0.00 ~ 0.64	3.37	18.04	100kN/m ² を超える	1.00	10.93 ~ 35.21	158.76	3mを超える	25.00 ~ 35.21	3.37	18.04
	それ以外	1.00	3.63 ~ 11.42	100.00	それ以外	0.64 ~ 11.42	3.00	16.05	それ以外	1.00	5.00 ~ 10.93	100.00	それ以外	5.00 ~ 25.00	3.00	16.05
3	100kN/m ² を超える	1.00	0.00 ~ 3.81	161.95	3mを超える	0.00 ~ 1.42	3.70	19.82	100kN/m ² を超える	1.00	10.54 ~ 49.01	161.95	3mを超える	25.00 ~ 49.01	3.70	19.82
	それ以外	1.00	3.81 ~ 11.59	100.00	それ以外	1.42 ~ 11.59	3.00	16.05	それ以外	1.00	5.00 ~ 10.54	100.00	それ以外	5.00 ~ 25.00	3.00	16.05
4	100kN/m ² を超える	1.00	0.00 ~ 3.88	163.23	3mを超える	0.00 ~ 2.29	4.07	21.79	100kN/m ² を超える	1.00	10.53 ~ 73.86	163.23	3mを超える	25.00 ~ 73.86	4.07	21.79
	それ以外	1.00	3.88 ~ 11.66	100.00	それ以外	2.29 ~ 11.66	3.00	16.05	それ以外	1.00	5.00 ~ 10.53	100.00	それ以外	5.00 ~ 25.00	3.00	16.05
5	100kN/m ² を超える	1.00	0.00 ~ 3.87	163.00	3mを超える	0.00 ~ 2.28	4.07	21.77	100kN/m ² を超える	1.00	10.53 ~ 69.66	163.00	3mを超える	25.00 ~ 69.66	4.07	21.77
	それ以外	1.00	3.87 ~ 11.65	100.00	それ以外	2.28 ~ 11.65	3.00	16.05	それ以外	1.00	5.00 ~ 10.53	100.00	それ以外	5.00 ~ 25.00	3.00	16.05
6	100kN/m ² を超える	1.00	0.00 ~ 3.89	163.47	3mを超える	0.00 ~ 2.30	4.08	21.85	100kN/m ² を超える	1.00	10.54 ~ 69.66	163.47	3mを超える	25.00 ~ 69.66	4.08	21.85
	それ以外	1.00	3.89 ~ 11.68	100.00	それ以外	2.30 ~ 11.68	3.00	16.05	それ以外	1.00	5.00 ~ 10.54	100.00	それ以外	5.00 ~ 25.00	3.00	16.05
7	100kN/m ² を超える	1.00	0.00 ~ 3.94	164.32	3mを超える	0.00 ~ 2.34	4.12	22.03	100kN/m ² を超える	1.00	10.56 ~ 67.66	164.32	3mを超える	25.00 ~ 67.66	4.12	22.03
	それ以外	1.00	3.94 ~ 11.72	100.00	それ以外	2.34 ~ 11.72	3.00	16.05	それ以外	1.00	5.00 ~ 10.56	100.00	それ以外	5.00 ~ 25.00	3.00	16.05
8	100kN/m ² を超える	1.00	0.00 ~ 3.94	164.28	3mを超える	0.00 ~ 2.38	4.15	22.20	100kN/m ² を超える	1.00	10.59 ~ 55.66	164.28	3mを超える	25.00 ~ 55.66	4.15	22.20
	それ以外	1.00	3.94 ~ 11.72	100.00	それ以外	2.38 ~ 11.72	3.00	16.05	それ以外	1.00	5.00 ~ 10.59	100.00	それ以外	5.00 ~ 25.00	3.00	16.05
9	100kN/m ² を超える	1.00	0.00 ~ 3.94	164.26	3mを超える	0.00 ~ 2.39	4.15	22.23	100kN/m ² を超える	1.00	10.60 ~ 54.69	164.26	3mを超える	25.00 ~ 54.69	4.15	22.23
	それ以外	1.00	3.94 ~ 11.72	100.00	それ以外	2.39 ~ 11.72	3.00	16.05	それ以外	1.00	5.00 ~ 10.60	100.00	それ以外	5.00 ~ 25.00	3.00	16.05
10	100kN/m ² を超える	1.00	0.00 ~ 3.72	160.39	3mを超える	0.00 ~ 2.22	4.02	21.51	100kN/m ² を超える	1.00	10.53 ~ 53.21	160.39	3mを超える	25.00 ~ 53.21	4.02	21.51
	それ以外	1.00	3.72 ~ 11.51	100.00	それ以外	2.22 ~ 11.51	3.00	16.05	それ以外	1.00	5.00 ~ 10.53	100.00	それ以外	5.00 ~ 25.00	3.00	16.05
11	100kN/m ² を超える	1.00	0.00 ~ 3.72	160.43	3mを超える	0.00 ~ 2.22	4.02	21.53	100kN/m ² を超える	1.00	10.53 ~ 52.59	160.43	3mを超える	25.00 ~ 52.59	4.02	21.53
	それ以外	1.00	3.72 ~ 11.51	100.00	それ以外	2.22 ~ 11.51	3.00	16.05	それ以外	1.00	5.00 ~ 10.53	100.00	それ以外	5.00 ~ 25.00	3.00	16.05
12	100kN/m ² を超える	1.00	0.00 ~ 3.39	154.51	3mを超える	0.00 ~ 1.17	3.54	18.97	100kN/m ² を超える	1.00	10.64 ~ 43.75	154.51	3mを超える	30.00 ~ 43.75	3.54	18.97
	それ以外	1.00	3.39 ~ 11.18	100.00	それ以外	1.17 ~ 11.18	3.00	16.05	それ以外	1.00	5.00 ~ 10.64	100.00	それ以外	5.00 ~ 30.00	3.00	16.05
13	100kN/m ² を超える	1.00	0.00 ~ 3.16	150.49	3mを超える	0.00 ~ 0.09	3.04	16.29	100kN/m ² を超える	1.00	10.67 ~ 34.85	150.49	3mを超える	30.00 ~ 34.85	3.04	16.29
	それ以外	1.00	3.16 ~ 10.95	100.00	それ以外	0.09 ~ 10.95	3.00	16.05	それ以外	1.00	5.00 ~ 10.67	100.00	それ以外	5.00 ~ 30.00	3.00	16.05
14	100kN/m ² を超える	1.00	0.00 ~ 3.26	152.27	3mを超える	0.00 ~ 1.09	3.50	18.72	100kN/m ² を超える	1.00	10.74 ~ 45.08	152.27	3mを超える	30.00 ~ 45.08	3.50	18.72
	それ以外	1.00	3.26 ~ 11.05	100.00	それ以外	1.09 ~ 11.05	3.00	16.05	それ以外	1.00	5.00 ~ 10.74	100.00	それ以外	5.00 ~ 30.00	3.00	16.05
15	100kN/m ² を超える	1.00	0.00 ~ 3.29	152.67	3mを超える	0.00 ~ 0.08	3.04	16.27	100kN/m ² を超える	1.00	10.68 ~ 41.09	152.67	3mを超える	30.00 ~ 41.09	3.04	16.27
	それ以外	1.00	3.29 ~ 11.07	100.00	それ以外	0.08 ~ 11.07	3.00	16.05	それ以外	1.00	5.00 ~ 10.68	100.00	それ以外	5.00 ~ 30.00	3.00	16.05

急傾斜地の崩壊区域調査

様式3-2 建築物に作用すると想定される衝撃に関する事項(2/2)

調査年度	平成21年度
------	--------

急傾斜地の位置		箇所番号			箇所名				所在地		下閉伊郡田野畑村羅賀					
横断 測線 番号	急傾斜地の下端に隣接する土地								急傾斜地内							
	土石等の移動の高さと力の大きさ				土石等の堆積高さとの大きさ				土石等の移動の高さと力の大きさ				土石等の堆積高さとの大きさ			
	区分	高さ (m)	下端からの距離 (m)	力の大きさ (kN/m ²)	区分	下端からの水平 距離(m)	高さ (m)	力の大きさ (kN/m ²)	区分	高さ (m)	上端からの比高 (m)	力の大きさ (kN/m ²)	区分	上端からの比高 (m)	高さ (m)	力の大きさ (kN/m ²)
16	100kN/m ² を超える	1.00	0.00 ~ 3.28	152.64	3mを超える	0.00 ~ 0.08	3.04	16.27	100kN/m ² を超える	1.00	10.68 ~ 40.99	152.64	3mを超える	30.00 ~ 40.99	3.04	16.27
	それ以外	1.00	3.28 ~ 11.07	100.00	それ以外	0.08 ~ 11.07	3.00	16.05	それ以外	1.00	5.00 ~ 10.68	100.00	それ以外	5.00 ~ 30.00	3.00	16.05
17	100kN/m ² を超える	1.00	0.00 ~ 3.22	151.49	3mを超える	0.00 ~ 0.11	3.05	16.34	100kN/m ² を超える	1.00	10.65 ~ 35.78	151.49	3mを超える	30.00 ~ 35.78	3.05	16.34
	それ以外	1.00	3.22 ~ 11.00	100.00	それ以外	0.11 ~ 11.00	3.00	16.05	それ以外	1.00	5.00 ~ 10.65	100.00	それ以外	5.00 ~ 30.00	3.00	16.05
18	100kN/m ² を超える	1.00	0.00 ~ 2.98	147.32	3mを超える	- ~ -	-	-	100kN/m ² を超える	1.00	10.65 ~ 29.58	147.32	3mを超える	- ~ -	-	-
	それ以外	1.00	2.98 ~ 10.76	100.00	それ以外	0.00 ~ 10.76	2.95	15.78	それ以外	1.00	5.00 ~ 10.65	100.00	それ以外	5.00 ~ 29.58	2.95	15.78
19	100kN/m ² を超える	1.00	0.00 ~ 2.42	137.85	3mを超える	- ~ -	-	-	100kN/m ² を超える	1.00	10.90 ~ 24.46	137.85	3mを超える	- ~ -	-	-
	それ以外	1.00	2.42 ~ 10.21	100.00	それ以外	0.00 ~ 10.21	2.55	13.67	それ以外	1.00	5.00 ~ 10.90	100.00	それ以外	5.00 ~ 24.46	2.55	13.67
20	100kN/m ² を超える	1.00	0.00 ~ 1.97	130.40	3mを超える	- ~ -	-	-	100kN/m ² を超える	1.00	10.65 ~ 18.70	130.40	3mを超える	- ~ -	-	-
	それ以外	1.00	1.97 ~ 9.75	100.00	それ以外	0.00 ~ 9.75	2.30	12.29	それ以外	1.00	5.00 ~ 10.65	100.00	それ以外	5.00 ~ 18.70	2.30	12.29
21	100kN/m ² を超える	1.00	0.00 ~ 1.35	120.43	3mを超える	- ~ -	-	-	100kN/m ² を超える	1.00	10.60 ~ 14.87	120.43	3mを超える	- ~ -	-	-
	それ以外	1.00	1.35 ~ 9.13	100.00	それ以外	0.00 ~ 9.13	2.25	12.04	それ以外	1.00	5.00 ~ 10.60	100.00	それ以外	5.00 ~ 14.87	2.25	12.04
22	100kN/m ² を超える	1.00	0.00 ~ 1.23	118.58	3mを超える	- ~ -	-	-	100kN/m ² を超える	1.00	10.53 ~ 14.42	118.58	3mを超える	- ~ -	-	-
	それ以外	1.00	1.23 ~ 9.01	100.00	それ以外	0.00 ~ 9.01	2.19	11.70	それ以外	1.00	5.00 ~ 10.53	100.00	それ以外	5.00 ~ 14.42	2.19	11.70
23	100kN/m ² を超える	-	- ~ -	-	3mを超える	- ~ -	-	-	100kN/m ² を超える	-	- ~ -	-	3mを超える	- ~ -	-	-
	それ以外	1.00	0.00 ~ 7.07	89.77	それ以外	0.00 ~ 7.07	1.83	9.78	それ以外	1.00	5.00 ~ 8.96	89.77	それ以外	5.00 ~ 8.96	1.83	9.78
24	100kN/m ² を超える	1.00	0.00 ~ 0.12	101.76	3mを超える	- ~ -	-	-	100kN/m ² を超える	1.00	11.22 ~ 11.60	101.76	3mを超える	- ~ -	-	-
	それ以外	1.00	0.12 ~ 7.91	100.00	それ以外	0.00 ~ 7.91	2.02	10.83	それ以外	1.00	5.00 ~ 11.22	100.00	それ以外	5.00 ~ 11.60	2.02	10.83
25	100kN/m ² を超える	-	- ~ -	-	3mを超える	- ~ -	-	-	100kN/m ² を超える	-	- ~ -	-	3mを超える	- ~ -	-	-
	それ以外	1.00	0.00 ~ 4.72	58.79	それ以外	0.00 ~ 0.00	1.65	8.81	それ以外	1.00	5.00 ~ 5.00	58.79	それ以外	5.00 ~ 5.00	1.65	8.81
	100kN/m ² を超える		~		3mを超える	~			100kN/m ² を超える		~		3mを超える	~		
	それ以外		~		それ以外	~			それ以外		~		それ以外	~		
	100kN/m ² を超える		~		3mを超える	~			100kN/m ² を超える		~		3mを超える	~		
	それ以外		~		それ以外	~			それ以外		~		それ以外	~		
	100kN/m ² を超える		~		3mを超える	~			100kN/m ² を超える		~		3mを超える	~		
	それ以外		~		それ以外	~			それ以外		~		それ以外	~		
	100kN/m ² を超える		~		3mを超える	~			100kN/m ² を超える		~		3mを超える	~		
	それ以外		~		それ以外	~			それ以外		~		それ以外	~		