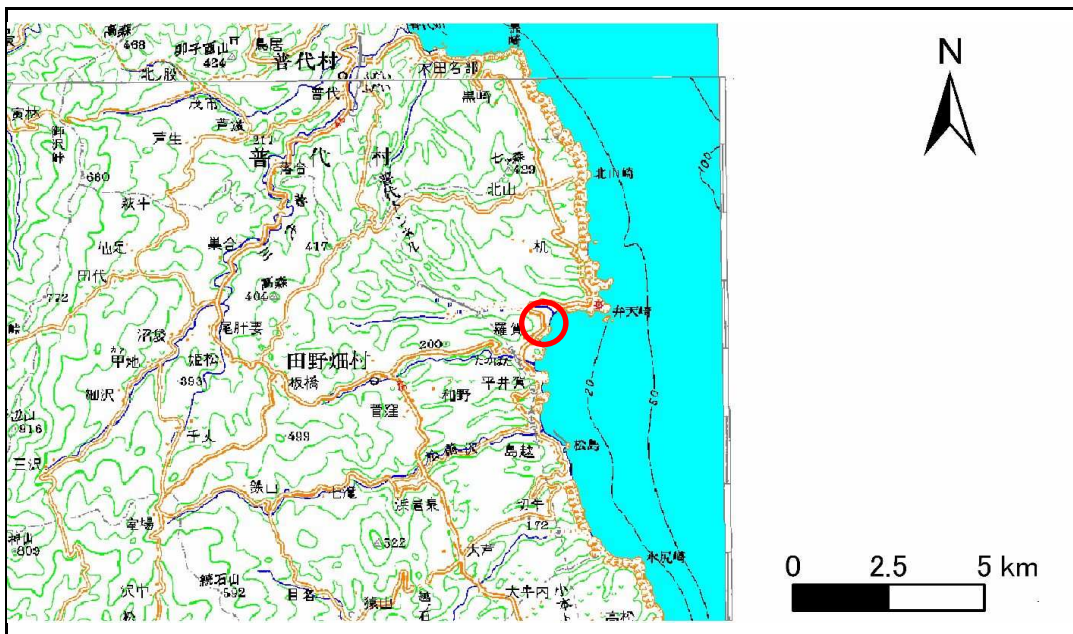


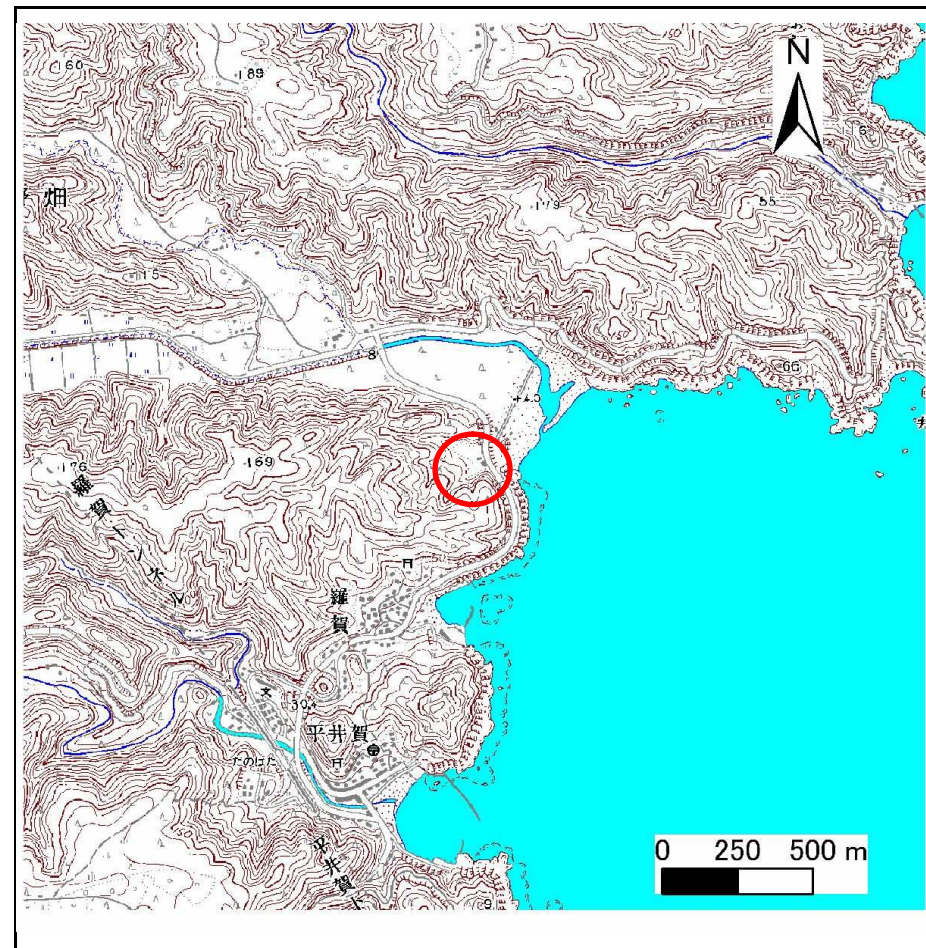
# 土砂災害防止に関する基礎調査(急傾斜地の崩壊)

表紙 概況、位置図

自然現象の種類	急傾斜地の崩壊
箇所番号	053A2003
箇所名	明戸
所在地	下閉伊郡田野畑村明戸
調査機関	宮古地方振興局岩泉土木事務所



概況図(S=1:200,000)



位置図(S=1:25,000)

# 急傾斜地の崩壊区域調書

様式3-1 危害のおそれのある土地、著しい危害のおそれのある土地の設定図

調査年度

平成21年度

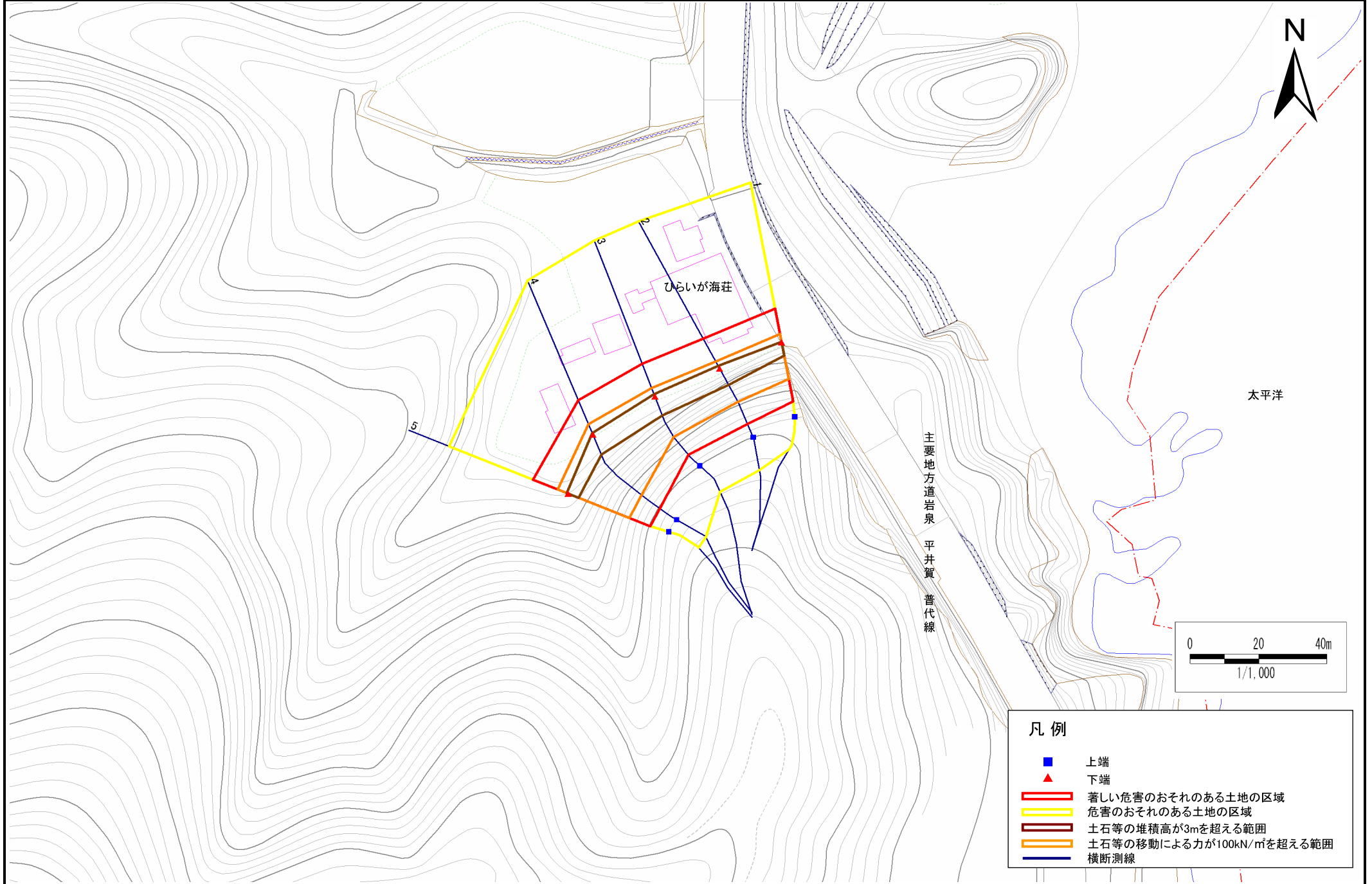
急傾斜地の位置 箇所番号

053A2003

明戸

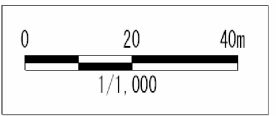
所在地

下閉伊郡田野畑村明戸



主要地方道岩泉  
平井賀 普代線

太平洋



## 凡例

- 上端
- ▲ 下端
- 著しい危害のおそれのある土地の区域
- 危害のおそれのある土地の区域
- 土石等の堆積高が3mを超える範囲
- 土石等の移動による力が100kN/m<sup>2</sup>を超える範囲
- 横断測線

## 急傾斜地の崩壊区域調査

様式3-2 建築物に作用すると想定される衝撃に関する事項(1/1)

調査年度	平成21年度
------	--------

急傾斜地の位置		箇所番号			箇所名				所在地		急傾斜地内					
		053A2003			明戸				下関伊郡田野畑村明戸							
横断 測線 番号	急傾斜地の下端に隣接する土地								急傾斜地内							
	土石等の移動の高さと力の大きさ				土石等の堆積高さとの大きさ				土石等の移動の高さと力の大きさ				土石等の堆積高さとの大きさ			
	区分	高さ (m)	下端からの距離 (m)	力の大きさ (kN/m <sup>2</sup> )	区分	下端からの水平 距離(m)	高さ (m)	力の大きさ (kN/m <sup>2</sup> )	区分	高さ (m)	下端からの比高 (m)	力の大きさ (kN/m <sup>2</sup> )	区分	下端からの比高 (m)	高さ (m)	力の大きさ (kN/m <sup>2</sup> )
1	100kN/m <sup>2</sup> を超える	1.00	0.00 ~ 2.46	138.55	3mを超える	0.00 ~ 0.15	3.11	16.62	100kN/m <sup>2</sup> を超える	1.00	12.34 ~ 24.36	138.55	3mを超える	20.00 ~ 24.36	3.11	16.62
	それ以外	1.00	2.46 ~ 10.25	100.00	それ以外	0.15 ~ 10.25	3.00	16.05	それ以外	1.00	5.00 ~ 12.34	100.00	それ以外	5.00 ~ 20.00	3.00	16.05
2	100kN/m <sup>2</sup> を超える	1.00	0.00 ~ 2.37	137.00	3mを超える	0.00 ~ 0.88	3.61	19.32	100kN/m <sup>2</sup> を超える	1.00	13.36 ~ 26.44	137.00	3mを超える	20.00 ~ 26.44	3.61	19.32
	それ以外	1.00	2.37 ~ 10.15	100.00	それ以外	0.88 ~ 10.15	3.00	16.05	それ以外	1.00	5.00 ~ 13.36	100.00	それ以外	5.00 ~ 20.00	3.00	16.05
3	100kN/m <sup>2</sup> を超える	1.00	0.00 ~ 2.71	142.77	3mを超える	0.00 ~ 0.74	3.49	18.66	100kN/m <sup>2</sup> を超える	1.00	12.25 ~ 26.44	142.77	3mを超える	20.00 ~ 26.44	3.49	18.66
	それ以外	1.00	2.71 ~ 10.50	100.00	それ以外	0.74 ~ 10.50	3.00	16.05	それ以外	1.00	5.00 ~ 12.25	100.00	それ以外	5.00 ~ 20.00	3.00	16.05
4	100kN/m <sup>2</sup> を超える	1.00	0.00 ~ 3.38	154.34	3mを超える	0.00 ~ 0.49	3.27	17.51	100kN/m <sup>2</sup> を超える	1.00	10.65 ~ 30.44	154.34	3mを超える	25.00 ~ 30.44	3.27	17.51
	それ以外	1.00	3.38 ~ 11.17	100.00	それ以外	0.49 ~ 11.17	3.00	16.05	それ以外	1.00	5.00 ~ 10.65	100.00	それ以外	5.00 ~ 25.00	3.00	16.05
5	100kN/m <sup>2</sup> を超える	1.00	0.00 ~ 3.22	151.44	3mを超える	0.00 ~ 0.40	3.23	17.30	100kN/m <sup>2</sup> を超える	1.00	10.85 ~ 27.93	151.44	3mを超える	25.00 ~ 27.93	3.23	17.30
	それ以外	1.00	3.22 ~ 11.00	100.00	それ以外	0.40 ~ 11.00	3.00	16.05	それ以外	1.00	5.00 ~ 10.85	100.00	それ以外	5.00 ~ 25.00	3.00	16.05
	100kN/m <sup>2</sup> を超える		~		3mを超える	~			100kN/m <sup>2</sup> を超える		~		3mを超える	~		
	それ以外		~		それ以外	~			それ以外		~		それ以外	~		
	100kN/m <sup>2</sup> を超える		~		3mを超える	~			100kN/m <sup>2</sup> を超える		~		3mを超える	~		
	それ以外		~		それ以外	~			それ以外		~		それ以外	~		
	100kN/m <sup>2</sup> を超える		~		3mを超える	~			100kN/m <sup>2</sup> を超える		~		3mを超える	~		
	それ以外		~		それ以外	~			それ以外		~		それ以外	~		
	100kN/m <sup>2</sup> を超える		~		3mを超える	~			100kN/m <sup>2</sup> を超える		~		3mを超える	~		
	それ以外		~		それ以外	~			それ以外		~		それ以外	~		
	100kN/m <sup>2</sup> を超える		~		3mを超える	~			100kN/m <sup>2</sup> を超える		~		3mを超える	~		
	それ以外		~		それ以外	~			それ以外		~		それ以外	~		
	100kN/m <sup>2</sup> を超える		~		3mを超える	~			100kN/m <sup>2</sup> を超える		~		3mを超える	~		
	それ以外		~		それ以外	~			それ以外		~		それ以外	~		