

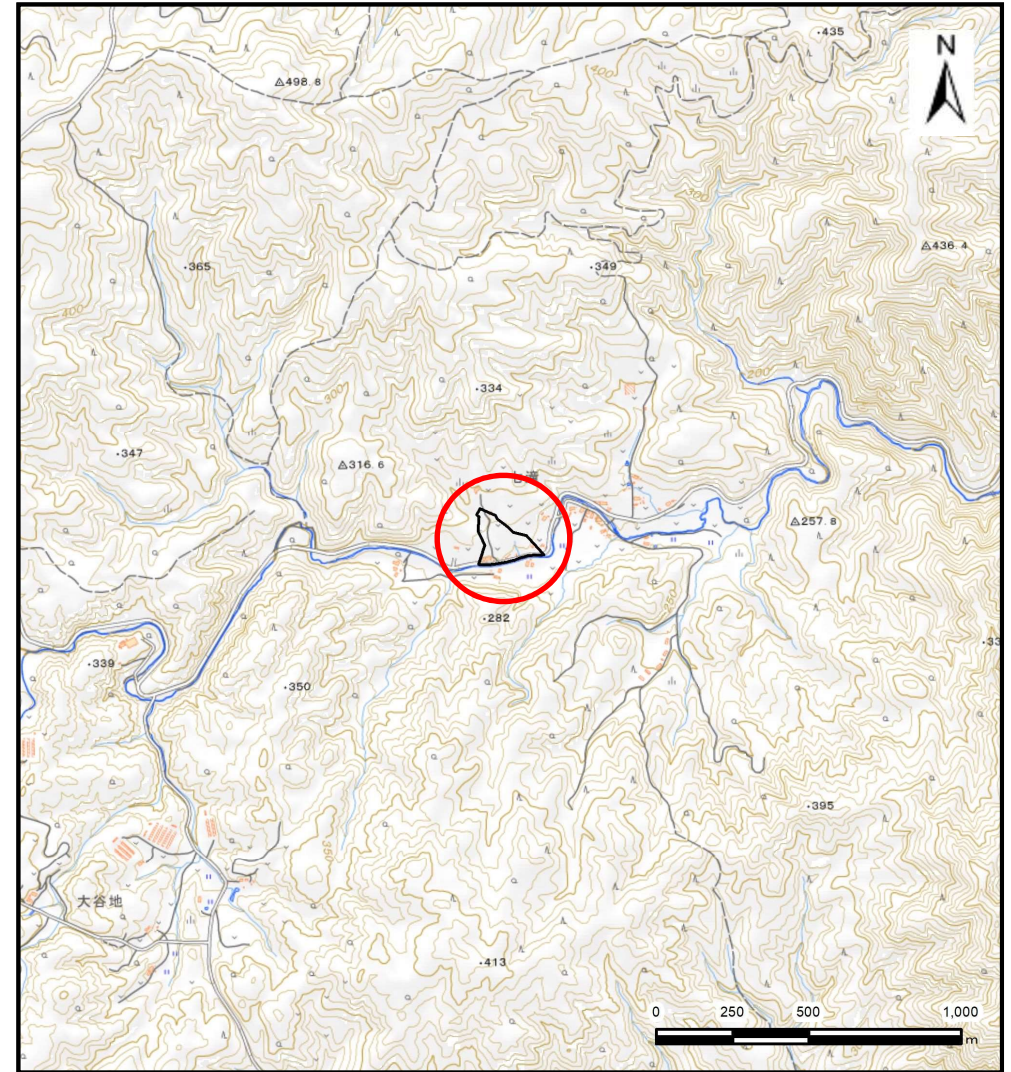
土砂災害防止に関する基礎調査(土石流)

表紙 位置,位置図

自然現象の種類	土石流
溪流番号	J062120
水系名	松前川
河川名	松前川
溪流名	七滝の沢2
所在地	下閉伊郡田野畑村七滝
調査機関	沿岸広域振興局土木部岩泉土木センター



概況図(S=1:200,000)



位置図(S=1:25,000)

土石流区域調査

様式3-1 危害のおそれのある土地、著しい危害のおそれのある土地の設定図

調査年度	令和3年度
溪流の位置	下関伊都田野畑村七滝

