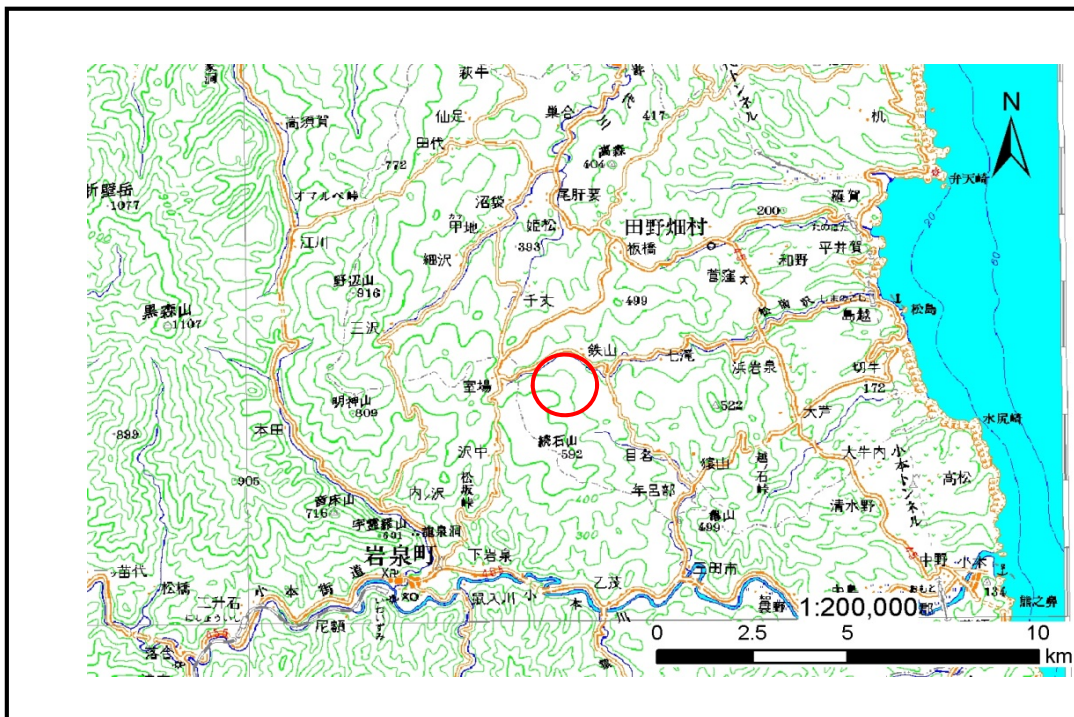


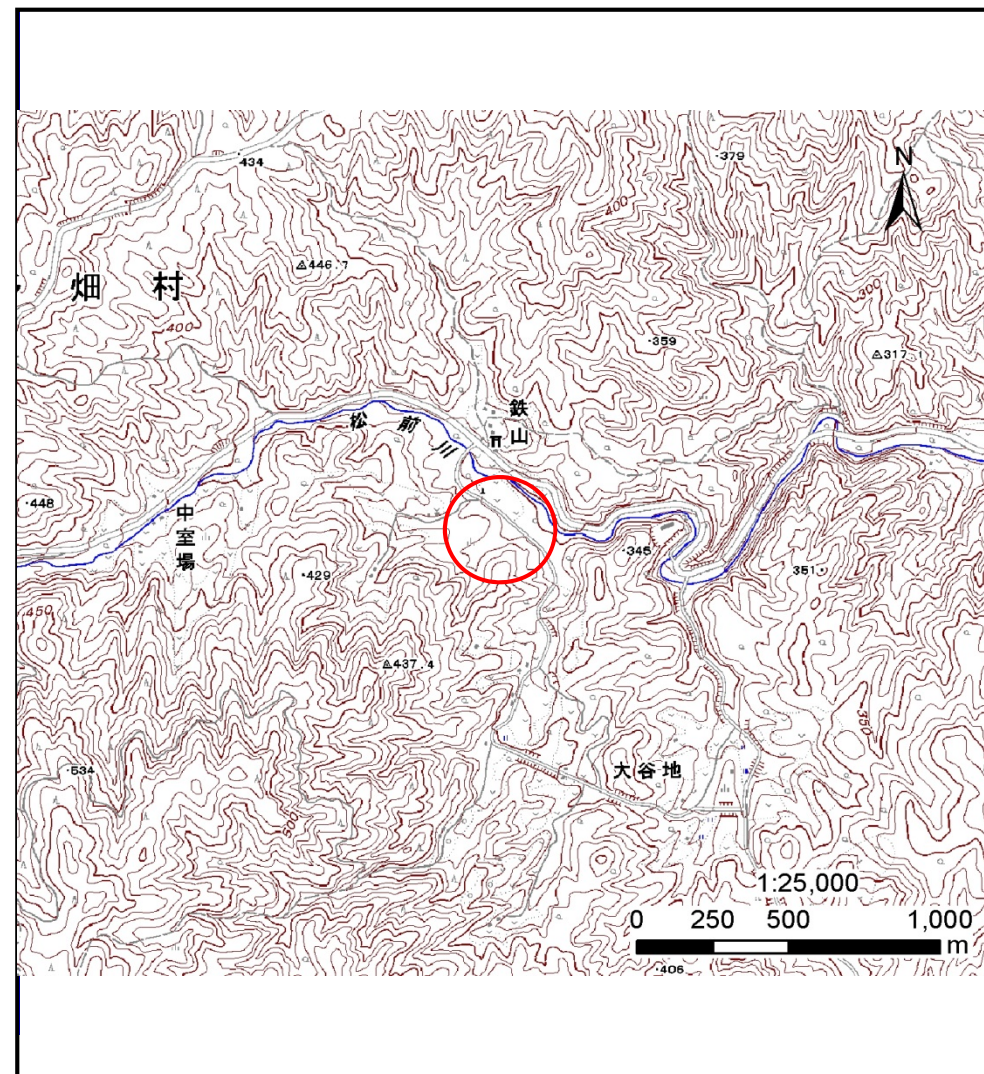
土砂災害防止に関する基礎調査(土石流)

表紙 位置,位置図

自然現象の種類	土石流
溪流番号	J062119
水系名	松前川
河川名	松前川
溪流名	室場の沢12
所在地	下閉伊郡田野畑村字室場
調査機関	沿岸広域振興局岩泉土木センター



位置図(S=1:200000)



概況図(S=1:25000)

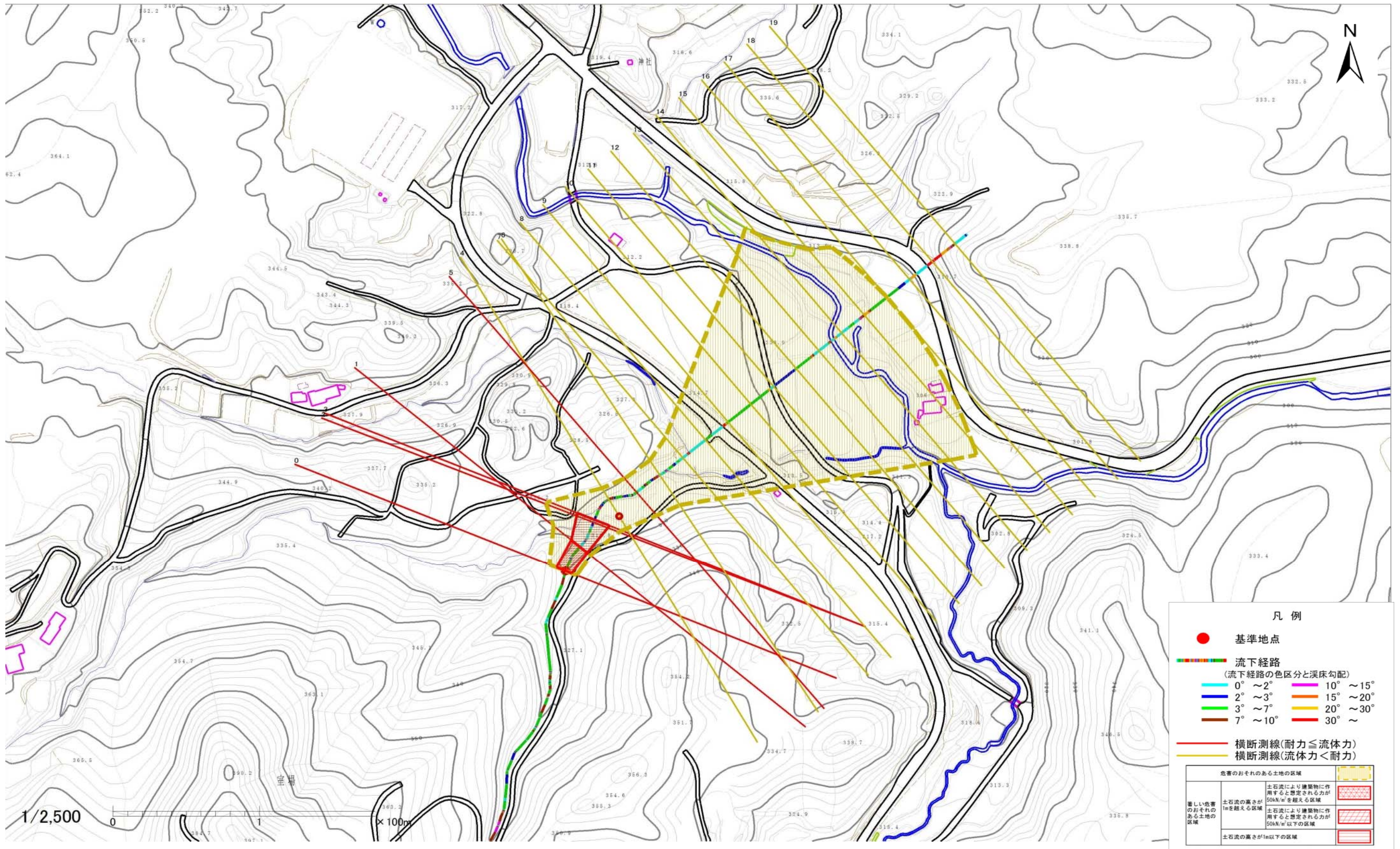
土石流区域調査

様式3-1 危害のおそれのある土地、著しい危害のおそれのある土地の設定図

調査年度

平成27年度

溪流の位置 溪流番号 J062119 溪流名 室場の沢12 所在地 下閉伊郡田野畑村字室場



凡例

- 基準地点
- 流下経路
(流下経路の色区分と渓床勾配)
- 0° ~ 2°
- 2° ~ 3°
- 3° ~ 7°
- 7° ~ 10°
- 10° ~ 15°
- 15° ~ 20°
- 20° ~ 30°
- 30° ~
- 横断測線(耐力 ≧ 流体力)
- 横断測線(流体力 < 耐力)

危害のおそれのある土地の区域	
著しい危害のおそれのある土地の区域	土石流により建築物に作用すると想定される力が50kN/m ² を超える区域
危害のおそれのある土地の区域	土石流により建築物に作用すると想定される力が50kN/m ² 以下の区域
	土石流の高さが1m以下の区域

土石流区域調査

様式3-2 建築物に作用すると想定される衝撃に関する事項

調査年度	平成27年度
------	--------

溪流の位置		溪流番号	溪流名	室場の沢12	所在地	下閉伊郡田野畑村字室場	
横断測線番号	土石流の高さh(m)	土石流の流体力Fd(kN/m ²)	建築物の耐力P2(kN/m ²)	横断測線番号	土石流の高さh(m)	土石流の流体力Fd(kN/m ²)	建築物の耐力P2(kN/m ²)
No.0	1.24	18.31	6.50				
No.1	1.09	13.53	7.16				
No.2	0.92	10.33	8.19				
No.3	0.83	9.06	8.87				
No.4	0.73	7.70	9.91				
No.5	0.98	10.83	7.73				
No.6	0.75	6.94	9.66				
No.7	0.77	6.03	9.43				
No.8	0.79	5.53	9.28				
No.9	0.78	5.58	9.31				
No.10	0.79	5.49	9.26				
No.11	0.79	5.36	9.22				
No.12	0.80	5.13	9.13				
No.13	0.78	5.38	9.31				
No.14	0.77	5.61	9.47				
No.15	0.79	5.28	9.24				
No.16	0.89	3.66	8.37				
No.17	0.93	3.23	8.07				
No.18	0.00	0.00	0.00				
No.19	0.00	0.00	0.00				