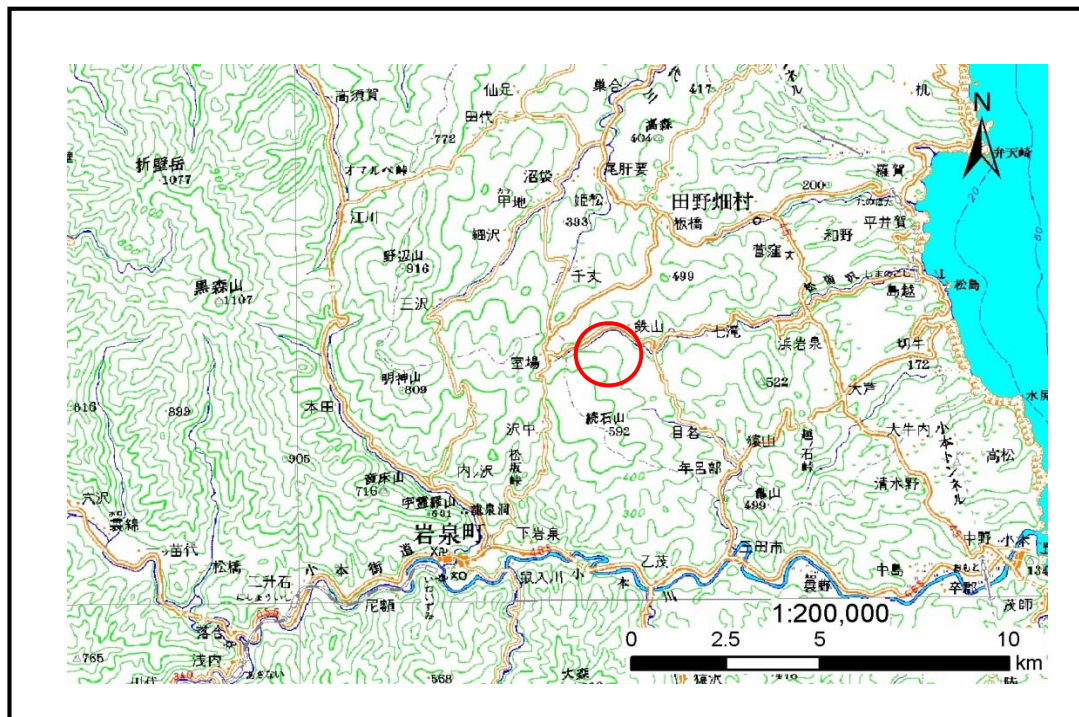


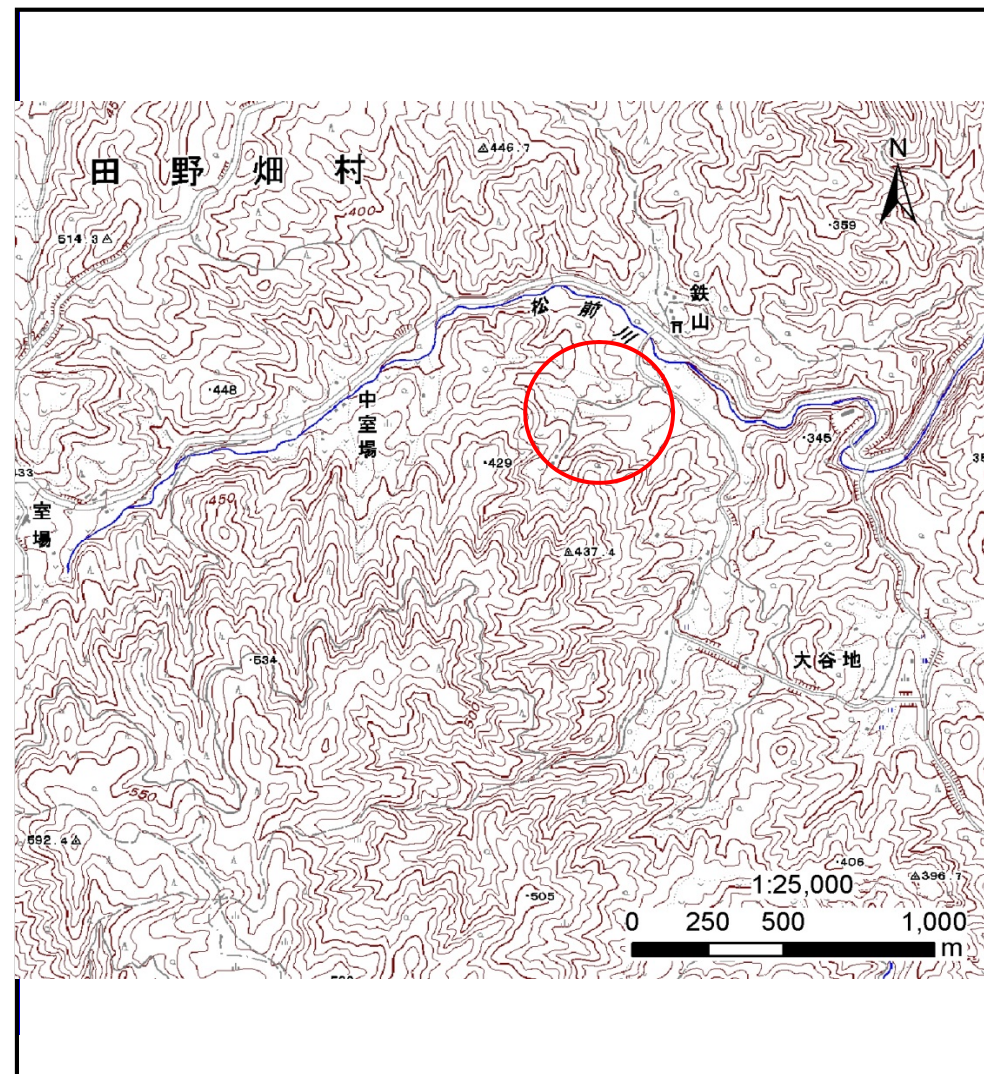
# 土砂災害防止に関する基礎調査(土石流)

表紙 位置,位置図

|         |                 |
|---------|-----------------|
| 自然現象の種類 | 土石流             |
| 溪流番号    | J062117         |
| 水系名     | 松前川             |
| 河川名     | 松前川             |
| 溪流名     | 室場の沢10          |
| 所在地     | 下閉伊郡田野畑村字室場     |
| 調査機関    | 沿岸広域振興局岩泉土木センター |



位置図(S=1:200000)



概況図(S=1:25000)



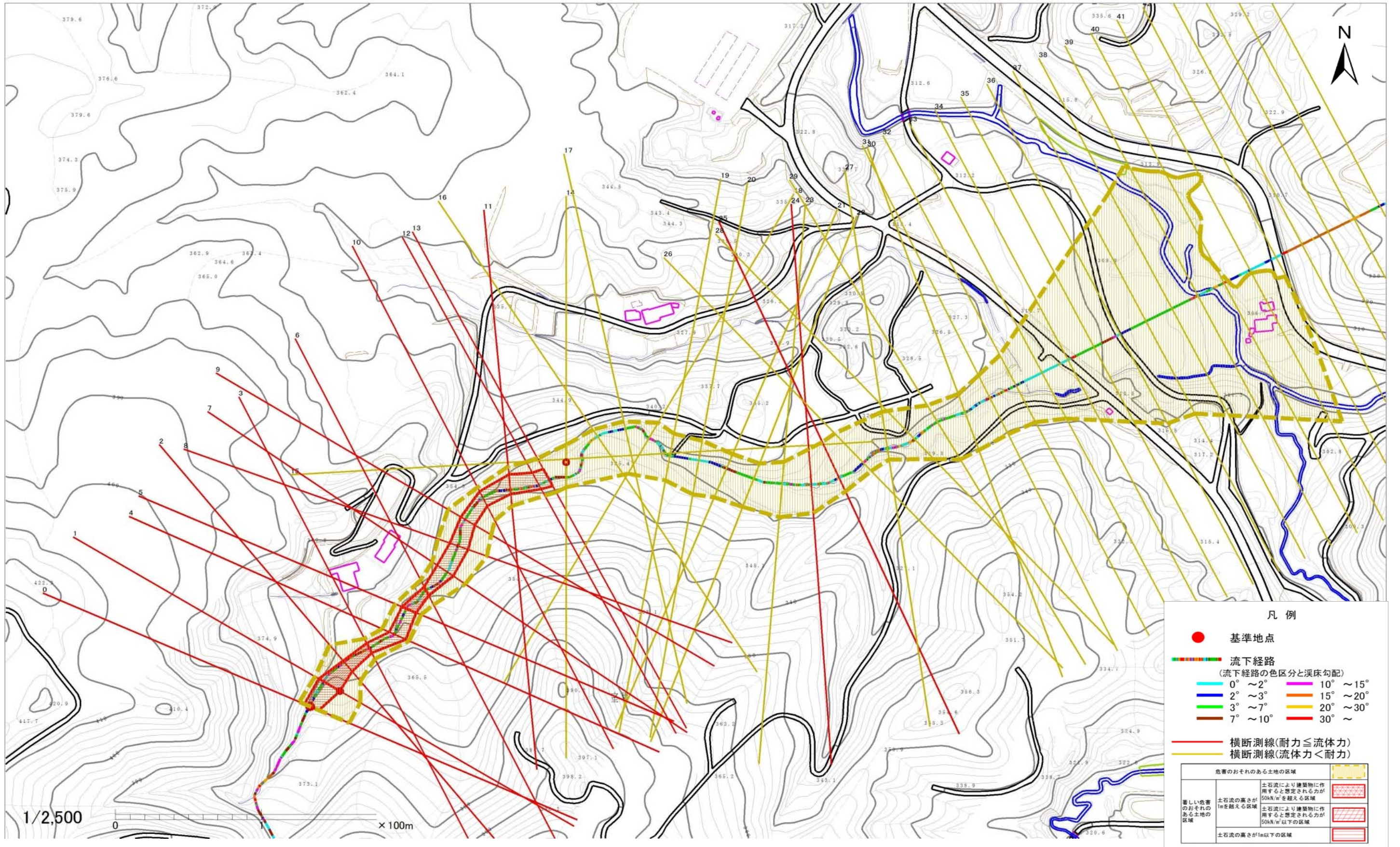
# 土石流区域調査

様式3-1 危害のおそれのある土地、著しい危害のおそれのある土地の設定図

調査年度

平成27年度

溪流の位置 溪流番号 J062117 溪流名 室場の沢10 所在地 下閉伊郡田野畑村字室場





## 土石流区域調査

様式3-2 建築物に作用すると想定される衝撃に関する事項

調査年度 平成27年度

| 溪流の位置  | 溪流番号       | J062117                       | 溪流名                          | 室場の沢10 | 所在地        | 下閉伊郡田野畑村字室場                   |                              |
|--------|------------|-------------------------------|------------------------------|--------|------------|-------------------------------|------------------------------|
| 横断測線番号 | 土石流の高さh(m) | 土石流の流体力Fd(kN/m <sup>2</sup> ) | 建築物の耐力P2(kN/m <sup>2</sup> ) | 横断測線番号 | 土石流の高さh(m) | 土石流の流体力Fd(kN/m <sup>2</sup> ) | 建築物の耐力P2(kN/m <sup>2</sup> ) |
| No.0   | 0.98       | 27.76                         | 7.79                         | No.27  | 0.66       | 4.73                          | 10.74                        |
| No.1   | 0.57       | 12.92                         | 12.26                        | No.28  | 0.65       | 4.86                          | 10.87                        |
| No.2   | 1.02       | 27.12                         | 7.52                         | No.29  | 0.67       | 4.66                          | 10.68                        |
| No.3   | 1.16       | 31.59                         | 6.83                         | No.30  | 0.65       | 4.82                          | 10.84                        |
| No.4   | 0.85       | 19.46                         | 8.67                         | No.31  | 0.67       | 4.58                          | 10.60                        |
| No.5   | 0.94       | 22.13                         | 8.01                         | No.32  | 0.68       | 4.52                          | 10.53                        |
| No.6   | 1.21       | 29.08                         | 6.61                         | No.33  | 0.69       | 4.27                          | 10.35                        |
| No.7   | 0.80       | 13.40                         | 9.16                         | No.34  | 0.73       | 3.45                          | 9.81                         |
| No.8   | 0.80       | 11.63                         | 9.13                         | No.35  | 0.67       | 4.10                          | 10.56                        |
| No.9   | 0.89       | 13.21                         | 8.36                         | No.36  | 0.64       | 4.49                          | 10.98                        |
| No.10  | 0.87       | 12.47                         | 8.55                         | No.37  | 0.66       | 4.33                          | 10.82                        |
| No.11  | 0.78       | 10.63                         | 9.31                         | No.38  | 0.65       | 4.37                          | 10.86                        |
| No.12  | 0.81       | 10.86                         | 9.07                         | No.39  | 0.62       | 4.90                          | 11.41                        |
| No.13  | 0.79       | 9.78                          | 9.20                         | No.40  | 0.68       | 4.04                          | 10.49                        |
| No.14  | 0.61       | 6.46                          | 11.48                        | No.41  | 0.75       | 3.19                          | 9.60                         |
| No.15  | 0.62       | 6.07                          | 11.40                        | No.42  | 0.83       | 2.48                          | 8.89                         |
| No.16  | 0.62       | 5.78                          | 11.33                        |        |            |                               |                              |
| No.17  | 0.63       | 5.52                          | 11.26                        |        |            |                               |                              |
| No.18  | 0.82       | 7.44                          | 8.97                         |        |            |                               |                              |
| No.19  | 0.88       | 8.30                          | 8.49                         |        |            |                               |                              |
| No.20  | 0.66       | 5.03                          | 10.81                        |        |            |                               |                              |
| No.21  | 0.66       | 4.79                          | 10.71                        |        |            |                               |                              |
| No.22  | 0.66       | 4.79                          | 10.72                        |        |            |                               |                              |
| No.23  | 0.67       | 4.66                          | 10.65                        |        |            |                               |                              |
| No.24  | 1.04       | 8.83                          | 7.41                         |        |            |                               |                              |
| No.25  | 0.99       | 7.84                          | 7.69                         |        |            |                               |                              |
| No.26  | 0.96       | 6.92                          | 7.88                         |        |            |                               |                              |