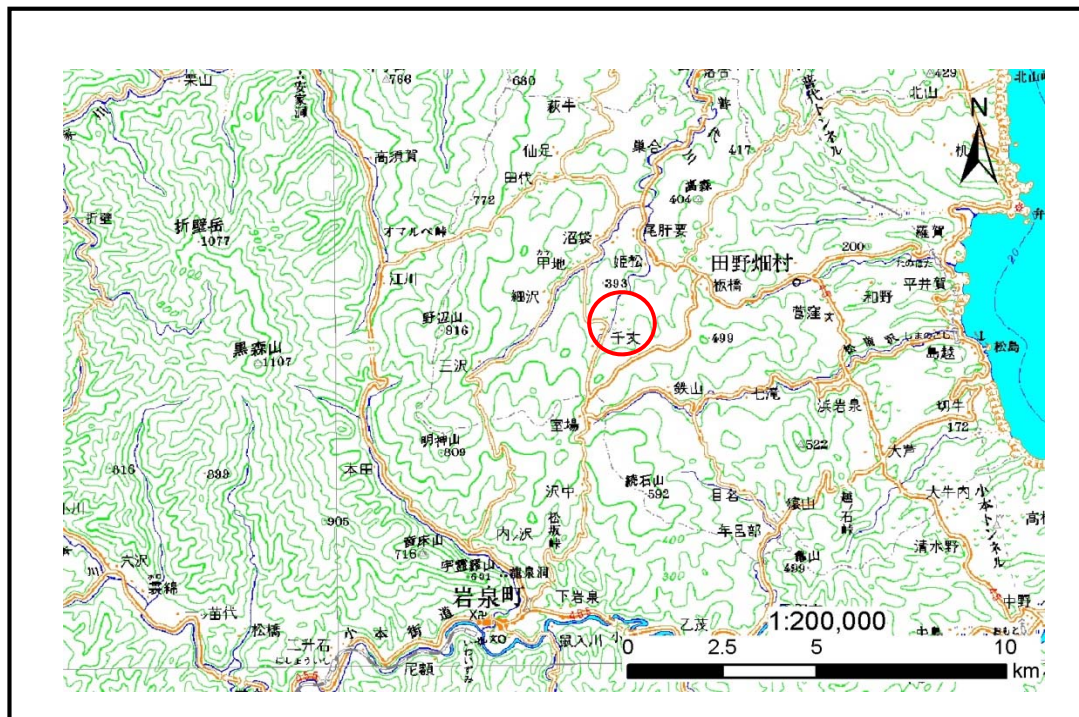


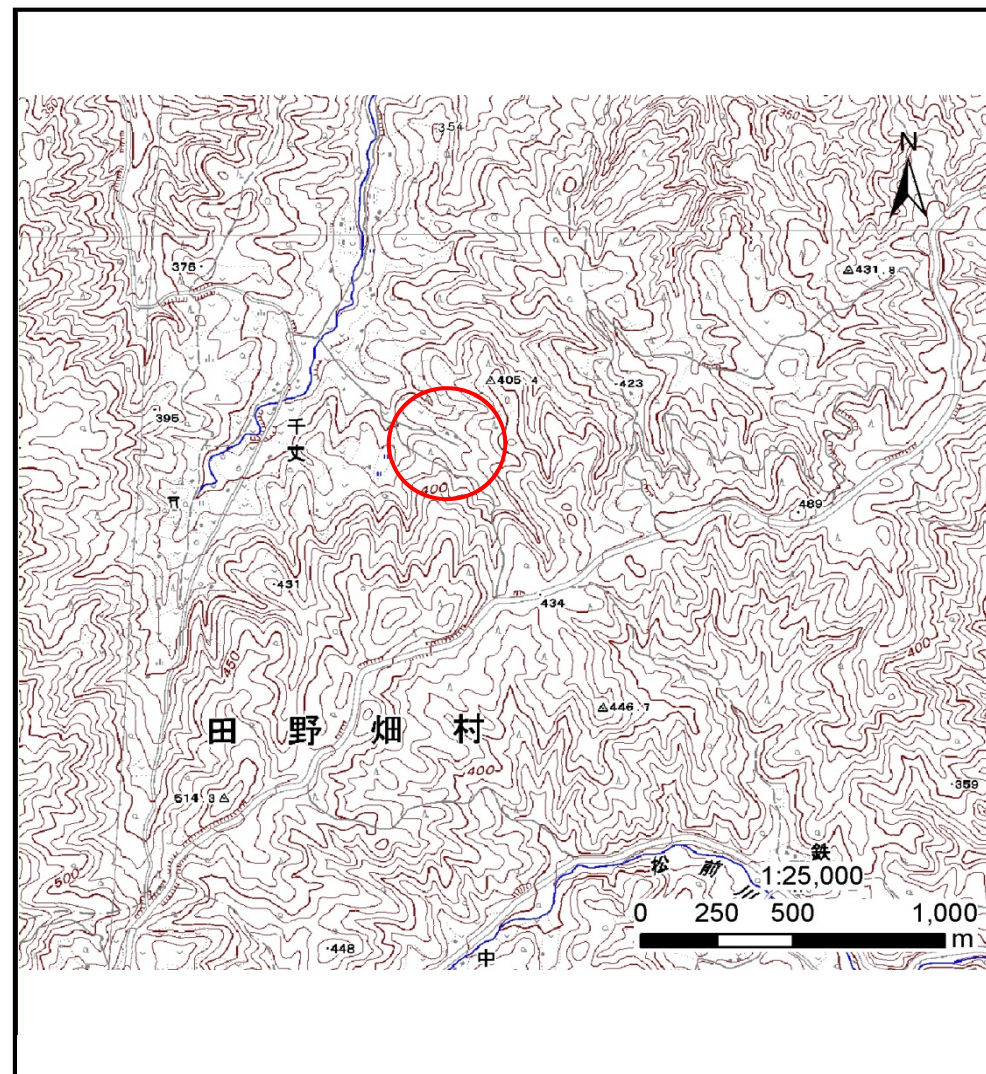
土砂災害防止に関する基礎調査(土石流)

表紙 位置,位置図

自然現象の種類	土石流
溪流番号	J062116
水系名	普代川
河川名	普代川
溪流名	千丈の沢8
所在地	下閉伊郡田野畑村字千丈
調査機関	沿岸広域振興局岩泉土木センター



位置図(S=1:200000)



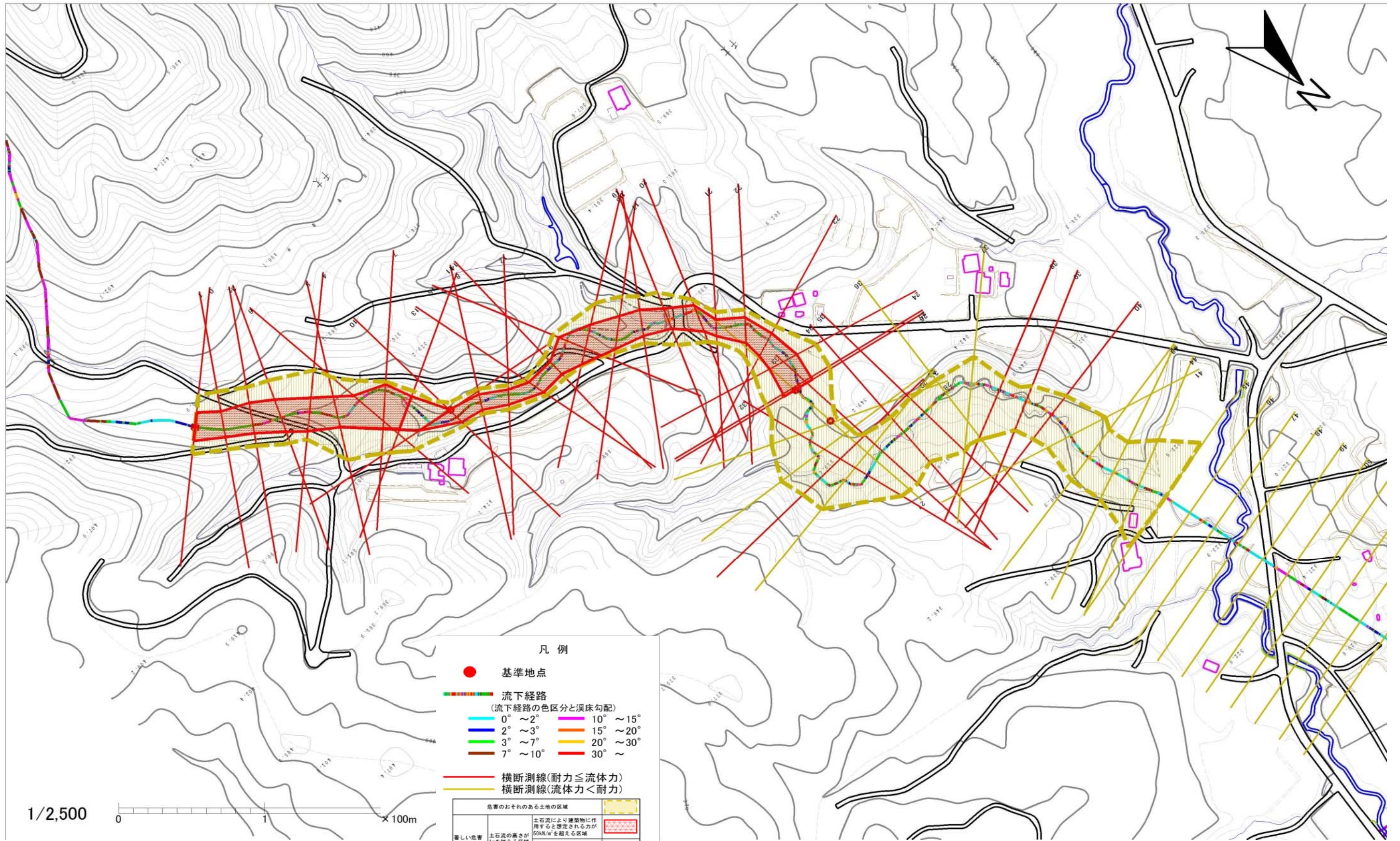
概況図(S=1:25000)

土石流区域調査

様式3-1 危害のおそれのある土地、著しい危害のおそれのある土地の設定図

調査年度 平成27年度

溪流の位置 溪流番号 J062116 溪流名 千丈の沢8 所在地 下関伊都田野畑村字千丈



凡例

- 基準地点
- 流下経路
(流下経路の色区分と溪床勾配)
 - 0° ~ 2°
 - 2° ~ 3°
 - 3° ~ 7°
 - 7° ~ 10°
 - 10° ~ 15°
 - 15° ~ 20°
 - 20° ~ 30°
 - 30° ~
- 横断測線(耐力 ≤ 流体力)
- 横断測線(流体力 < 耐力)

危害のおそれのある土地の区域	
土石流の著しい危害のおそれのある土地の区域	土石流により建築物に作用すると想定される力が 50kN/m ² を超える区域
土石流の著しい危害のおそれのある土地の区域	土石流により建築物に作用すると想定される力が 50kN/m ² 以下の区域
土石流の著しい危害のおそれのある土地の区域	土石流の高さが 1m を超える区域
土石流の著しい危害のおそれのある土地の区域	土石流の高さが 1m 以下の区域

1/2,500 0 1 X 100m

土石流区域調査

様式3-2 建築物に作用すると想定される衝撃に関する事項

調査年度 平成27年度

渓流の位置	溪流番号	J062116	溪流名	千丈の沢8	所在地	下関伊郡田野畑村字千丈	
横断測線番号	土石流の高さh(m)	土石流の流体力Fd(kN/m ²)	建築物の耐力P2(kN/m ²)	横断測線番号	土石流の高さh(m)	土石流の流体力Fd(kN/m ²)	建築物の耐力P2(kN/m ²)
No.0	1.12	22.62	7.00	No.27	0.96	5.67	7.87
No.1	1.18	21.15	6.73	No.28	0.94	5.95	8.02
No.2	1.08	16.44	7.22	No.29	0.96	5.69	7.88
No.3	1.02	12.82	7.52	No.30	1.32	12.29	6.23
No.4	1.13	15.08	6.98	No.31	0.94	5.92	8.01
No.5	1.34	18.56	6.16	No.32	1.38	9.02	6.05
No.6	1.41	18.40	5.96	No.33	1.25	7.89	6.48
No.7	1.82	24.18	5.12	No.34	1.36	8.54	6.09
No.8	1.58	23.39	5.53	No.35	1.34	8.97	6.17
No.9	0.80	9.62	9.12	No.36	0.92	6.22	8.17
No.10	1.48	22.33	5.77	No.37	1.06	6.59	7.32
No.11	1.54	24.49	5.63	No.38	1.34	7.65	6.17
No.12	1.60	24.38	5.50	No.39	1.41	8.98	5.96
No.13	1.45	22.24	5.84	No.40	1.40	7.01	5.99
No.14	1.54	20.94	5.63	No.41	0.99	5.15	7.67
No.15	1.26	13.58	6.44	No.42	1.10	5.35	7.12
No.16	1.62	18.11	5.46	No.43	1.02	4.87	7.51
No.17	1.44	14.01	5.88	No.44	1.23	6.05	6.53
No.18	1.29	10.69	6.33	No.45	1.05	4.63	7.37
No.19	1.55	9.97	5.60	No.46	1.17	3.47	6.80
No.20	1.22	9.46	6.58	No.47	1.05	4.24	7.33
No.21	1.70	13.81	5.31	No.48	1.05	4.25	7.34
No.22	1.32	9.55	6.22	No.49	1.27	2.82	6.40
No.23	1.33	9.59	6.21	No.50	1.74	1.43	5.24
No.24	1.24	7.95	6.49	No.51	2.40	0.75	4.59
No.25	1.18	7.98	6.74	No.52	1.80	1.34	5.15
No.26	1.15	7.37	6.85	No.53	1.59	1.72	5.53