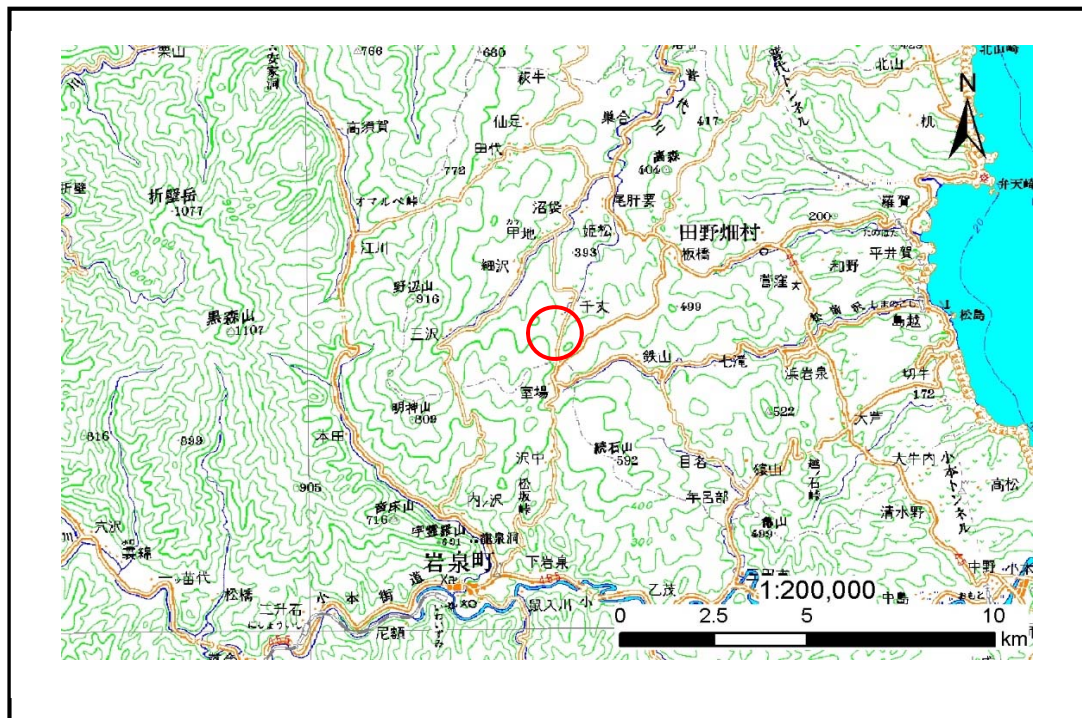


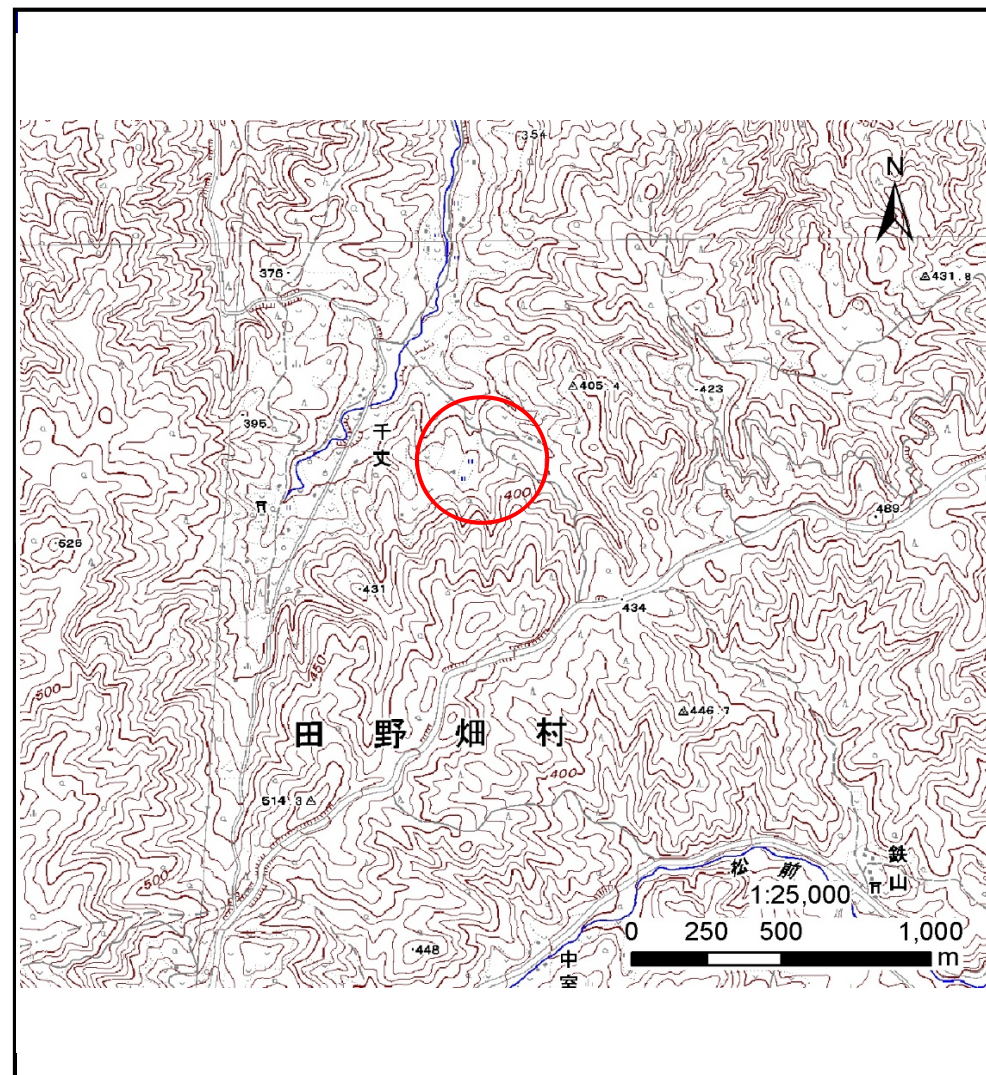
土砂災害防止に関する基礎調査(土石流)

表紙 位置,位置図

自然現象の種類	土石流
溪流番号	J062115
水系名	普代川
河川名	普代川
溪流名	千丈の沢7
所在地	下閉伊郡田野畑村字千丈
調査機関	沿岸広域振興局岩泉土木センター



位置図(S=1:200000)



概況図(S=1:25000)

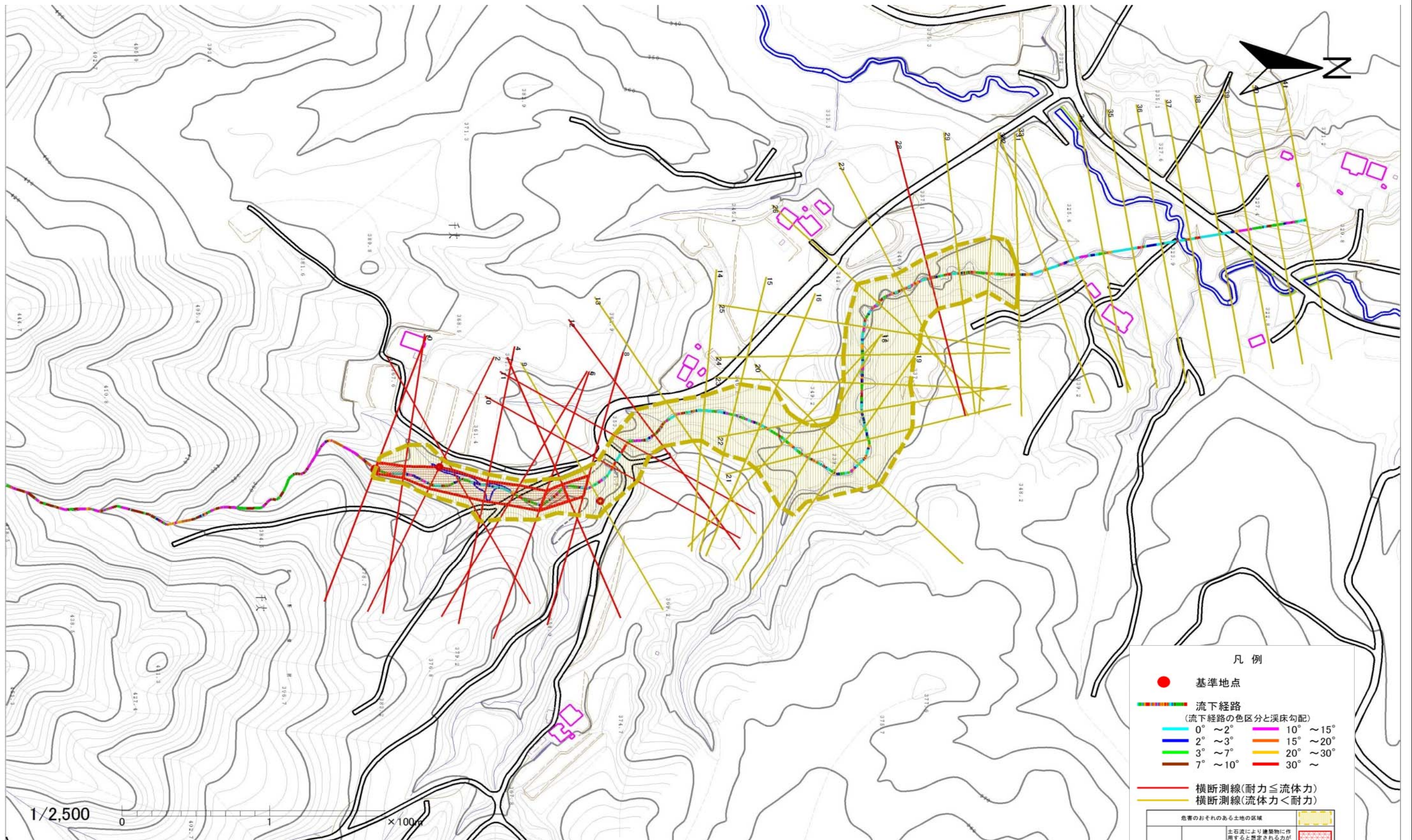
土石流区域調査

様式3-1 危害のおそれのある土地、著しい危害のおそれのある土地の設定図

調査年度

平成27年度

溪流の位置 溪流番号 J062115 溪流名 千丈の沢7 所在地 下関伊都田野畑村字千丈



凡例

- 基準地点
- 流下経路
(流下経路の色区分と溪床勾配)
 - 0° ~ 2°
 - 2° ~ 3°
 - 3° ~ 7°
 - 7° ~ 10°
 - 10° ~ 15°
 - 15° ~ 20°
 - 20° ~ 30°
 - 30° ~
- 横断測線(耐力 ≤ 流体力)
- 横断測線(流体力 < 耐力)

危害のおそれのある土地の区域		
著しい危害のおそれのある土地の区域	土石流の高さが1mを超える区域	土石流により建築物に作用すると想定される力が50kN/m ² を超える区域
	土石流の高さが1m以下の区域	土石流により建築物に作用すると想定される力が50kN/m ² 以下の区域
	土石流の高さが1m以下の区域	

土石流区域調査

様式3-2 建築物に作用すると想定される衝撃に関する事項

調査年度 平成27年度

溪流の位置	溪流番号	J062115	溪流名	千丈の沢7	所在地	下関伊郡田野畑村字千丈	
横断測線番号	土石流の高さh(m)	土石流の流体力Fd(kN/m ²)	建築物の耐力P2(kN/m ²)	横断測線番号	土石流の高さh(m)	土石流の流体力Fd(kN/m ²)	建築物の耐力P2(kN/m ²)
No.0	1.31	44.89	6.25	No.27	0.98	6.39	7.76
No.1	1.28	41.75	6.36	No.28	1.25	7.97	6.47
No.2	0.59	12.50	11.81	No.29	0.80	3.52	9.19
No.3	0.93	20.67	8.07	No.30	0.75	3.91	9.59
No.4	0.85	16.36	8.73	No.31	0.82	3.26	8.98
No.5	0.79	12.31	9.24	No.32	1.02	4.58	7.53
No.6	0.80	13.50	9.16	No.33	0.81	3.42	9.03
No.7	1.16	20.74	6.81	No.34	0.81	3.38	9.09
No.8	0.80	11.34	9.10	No.35	0.87	2.80	8.56
No.9	0.62	7.78	11.31	No.36	0.83	3.04	8.85
No.10	0.96	8.46	7.89	No.37	0.81	3.23	9.07
No.11	0.98	7.81	7.78	No.38	0.97	2.10	7.80
No.12	1.22	10.62	6.57	No.39	1.21	1.30	6.64
No.13	0.93	6.35	8.11	No.40	0.00	0.00	0.00
No.14	0.72	4.62	10.01	No.41	0.00	0.00	0.00
No.15	0.73	4.32	9.83				
No.16	0.69	4.92	10.39				
No.17	0.74	4.19	9.76				
No.18	0.73	4.32	9.89				
No.19	0.85	5.43	8.69				
No.20	0.69	4.94	10.40				
No.21	0.94	6.53	7.99				
No.22	0.74	4.25	9.76				
No.23	0.85	5.48	8.72				
No.24	0.89	5.37	8.37				
No.25	0.88	6.01	8.48				
No.26	0.72	4.44	9.94				