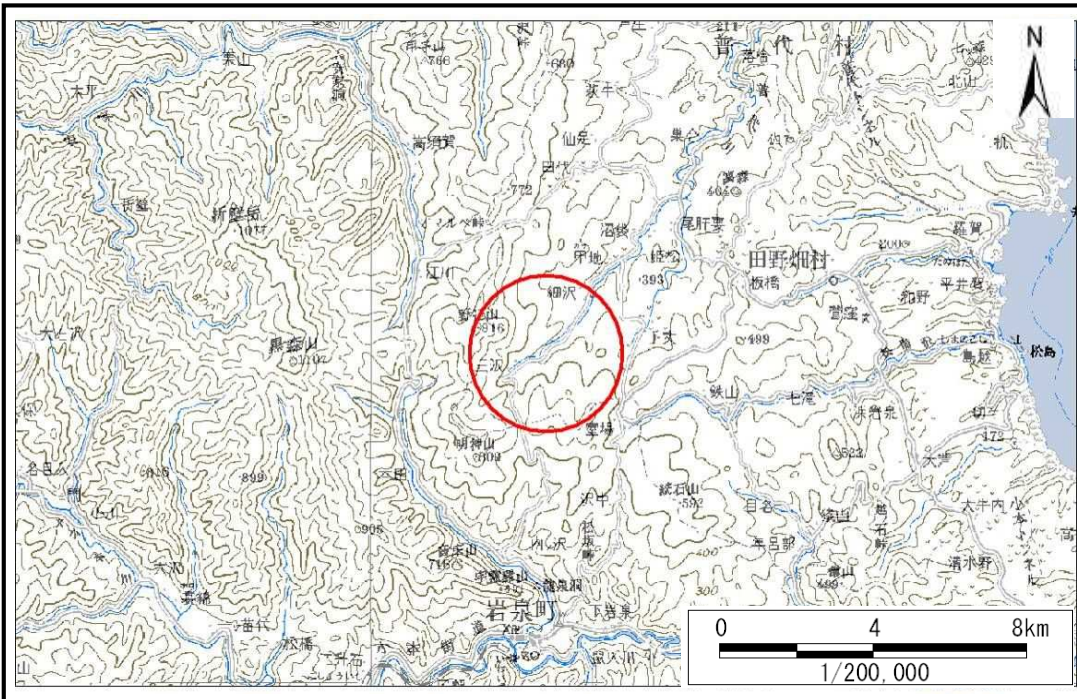


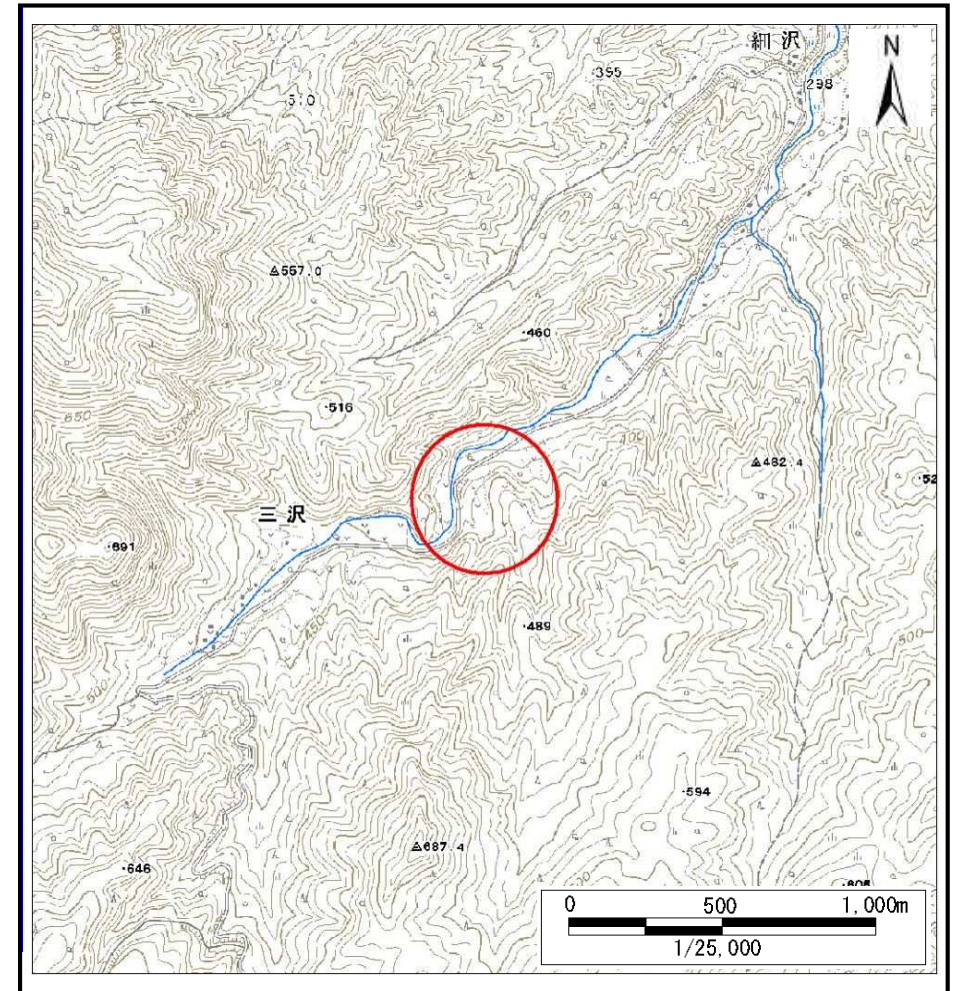
土砂災害防止に関する基礎調査(土石流)

表紙 位置,位置図

自然現象の種類	土石流
溪流番号	J062109
水系名	普代川
河川名	三沢川
溪流名	屋本沢
所在	下閉伊郡田野畑村三沢
調査機関	沿岸広域振興局土木部岩泉土木センター



位置図(S=1:200,000)



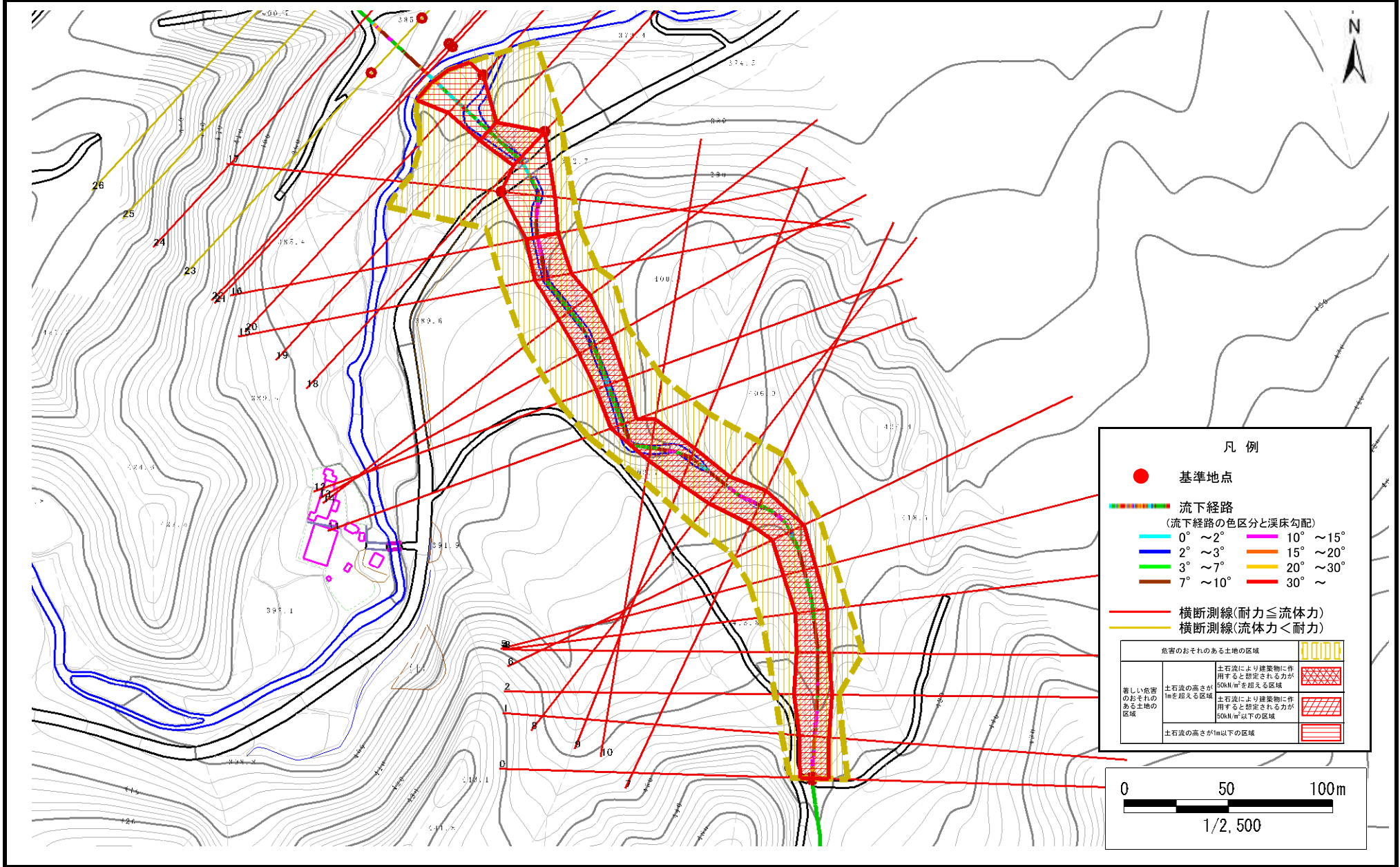
概況図(S=1:25,000)

土石流区域調査

様式3-1 危害のおそれのある土地、著しい危害のおそれのある土地の設定図

調査年度 平成25年度

溪流の位置 溪流番号 J062109 溪流名 屋本沢 所在地 下閉伊郡田野畑村三沢



土石流区域調書

様式3-2 建築物に作用すると想定される衝撃に関する事項

調査年度 平成25年度

溪流の位置	溪流番号	J062109	溪流名	屋本沢	所在地	下閉伊郡田野畑村三沢	
横断測線番号	土石流の高さh(m)	土石流の流体力Fd(kN/m ²)	建築物の耐力P2(kN/m2)	横断測線番号	土石流の高さh(m)	土石流の流体力Fd(kN/m ²)	建築物の耐力P2(kN/m2)
No.0	1.41	28.97	5.96				
No.1	1.36	29.37	6.09				
No.2	1.18	24.03	6.73				
No.3	1.30	27.70	6.30				
No.4	1.30	28.26	6.31				
No.5	1.25	27.25	6.47				
No.6	1.23	26.36	6.56				
No.7	1.18	25.05	6.73				
No.8	1.24	27.30	6.51				
No.9	1.15	24.94	6.86				
No.10	1.08	23.56	7.21				
No.11	1.44	31.41	5.86				
No.12	1.34	26.39	6.16				
No.13	1.23	21.59	6.53				
No.14	1.17	19.07	6.80				
No.15	1.22	19.84	6.59				
No.16	1.30	22.89	6.31				
No.17	0.78	11.76	9.38				
No.18	0.77	11.84	9.40				
No.19	1.51	28.51	5.69				
No.20	0.80	10.59	9.11				
No.21	0.81	9.83	9.06				
No.22	0.81	9.30	9.02				
No.23	0.87	6.51	8.55				
No.24	1.46	7.30	5.83				
No.25	0.00	0.00	0.00				
No.26	0.00	0.00	0.00				