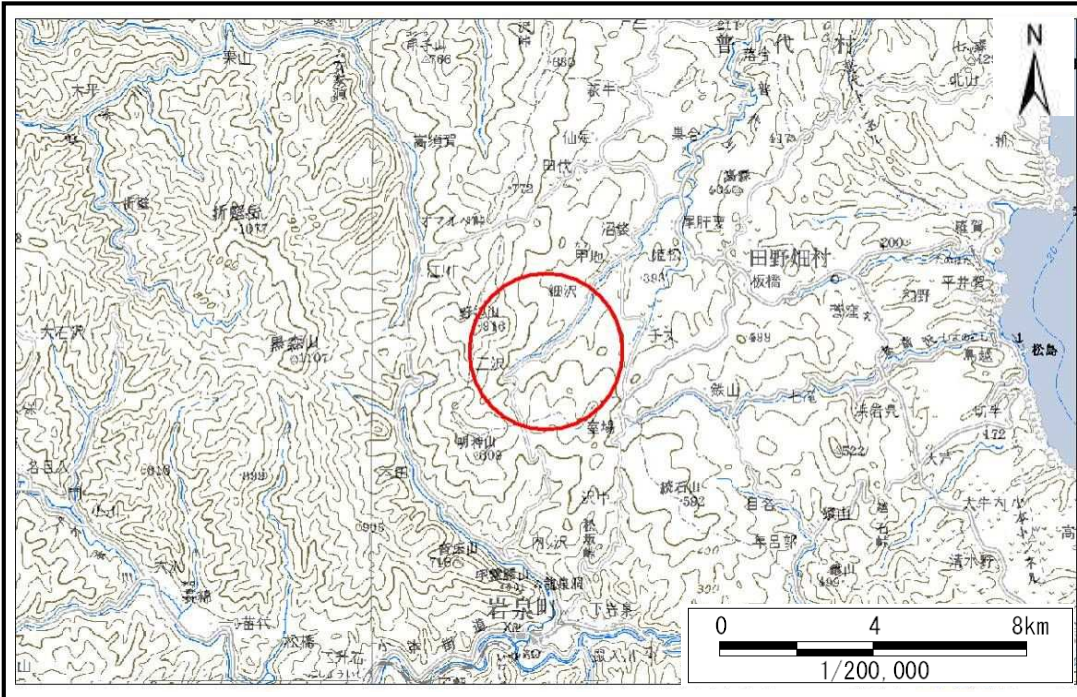


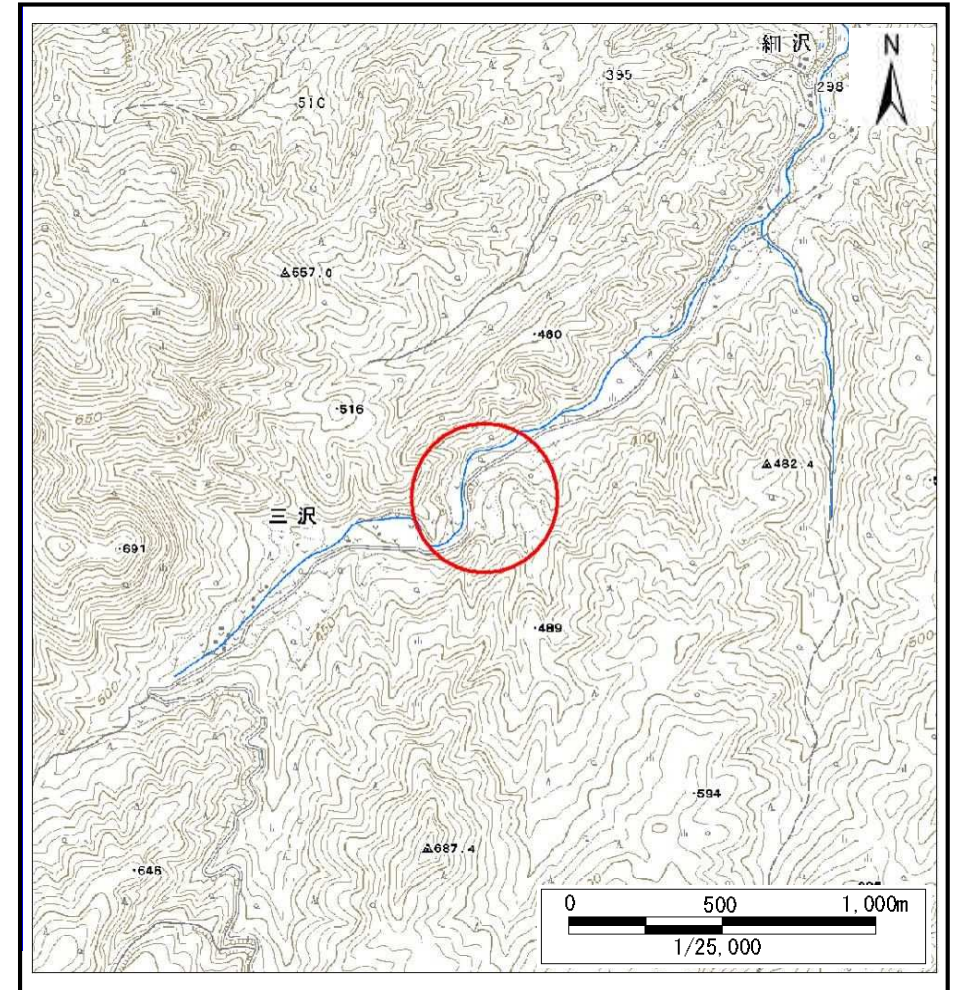
# 土砂災害防止に関する基礎調査(土石流)

表紙 位置,位置図

自然現象の種類	土石流
溪流番号	J062108
水系名	普代川
河川名	三沢川
溪流名	三沢の沢12
所在	下閉伊郡田野畑村三沢
調査機関	沿岸広域振興局土木部岩泉土木センター



位置図(S=1:200,000)



概況図(S=1:25,000)

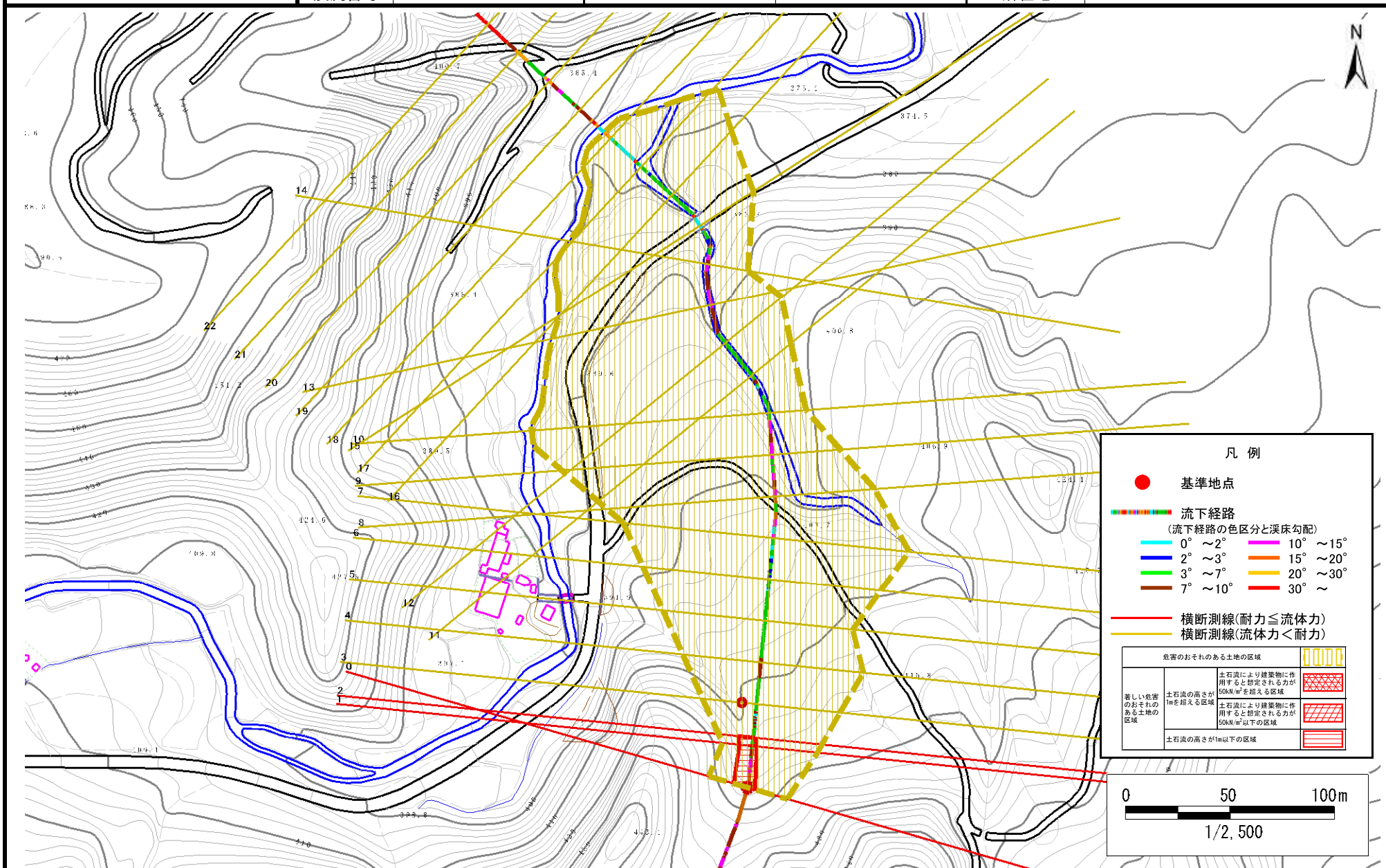


# 土石流区域調査書

様式3-1 危害のおそれのある土地、著しい危害のおそれのある土地の設定図

調査年度 平成25年度

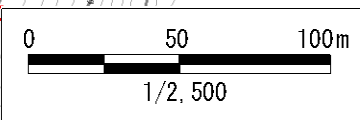
溪流の位置 溪流番号 J062108 溪流名 三次の沢12 所在地 下関伊都田野畑村三沢



凡例

- 基準地点
- 流下経路 (流下経路の色区分と溪床勾配)
  - 0° ~ 2°
  - 2° ~ 3°
  - 3° ~ 7°
  - 7° ~ 10°
  - 10° ~ 15°
  - 15° ~ 20°
  - 20° ~ 30°
  - 30° ~
- 横断測線(耐力 ≤ 流体力)
- 横断測線(流体力 < 耐力)

危害のおそれのある土地の区域		凡例
著しい危害のおそれのある土地の区域	土石流により建築物に作用すると想定される力が50kN/m <sup>2</sup> を超える区域	[Red cross-hatch pattern]
	土石流により建築物に作用すると想定される力が50kN/m <sup>2</sup> 以下の区域	[Blue cross-hatch pattern]
	土石流の高さが1m以下の区域	[Red horizontal lines]
危害のおそれのある土地の区域		[Yellow vertical lines]



# 土石流区域調書

様式3-2 建築物に作用すると想定される衝撃に関する事項

調査年度 平成25年度

溪流の位置 溪流番号 J062108 溪流名 三沢の沢12 所在地 下関伊郡田野畑村三沢

横断測線番号	土石流の高さh(m)	土石流の流体力Fd(kN/m <sup>2</sup> )	建築物の耐力P2(kN/m <sup>2</sup> )	横断測線番号	土石流の高さh(m)	土石流の流体力Fd(kN/m <sup>2</sup> )	建築物の耐力P2(kN/m <sup>2</sup> )
No.0	0.50	14.91	13.66				
No.1	0.57	17.40	12.19				
No.2	0.55	16.09	12.58				
No.3	0.38	8.88	17.67				
No.4	0.36	7.50	18.48				
No.5	0.35	6.70	18.95				
No.6	0.34	5.76	19.44				
No.7	0.33	4.89	19.80				
No.8	0.33	4.89	19.82				
No.9	0.33	4.93	19.88				
No.10	0.44	7.21	15.43				
No.11	0.38	4.89	17.60				
No.12	0.38	4.27	17.57				
No.13	0.53	7.03	12.96				
No.14	0.47	6.38	14.40				
No.15	0.38	4.60	17.72				
No.16	0.51	7.53	13.55				
No.17	0.36	4.98	18.39				
No.18	0.38	4.40	17.37				
No.19	0.40	3.20	16.82				
No.20	0.45	1.98	15.17				
No.21	0.64	0.80	11.10				
No.22	0.00	0.00	0.00				