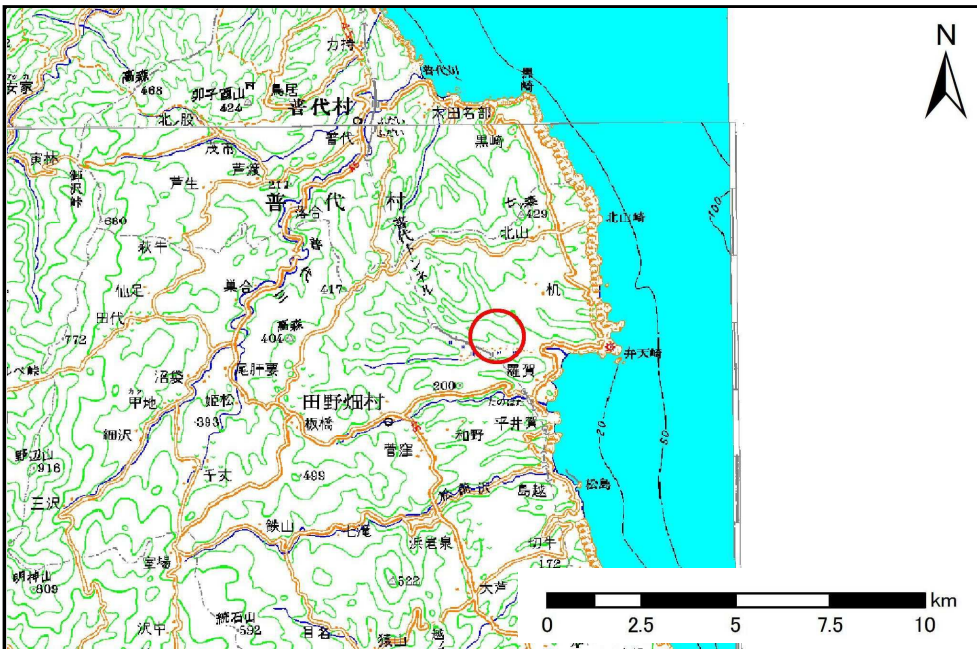


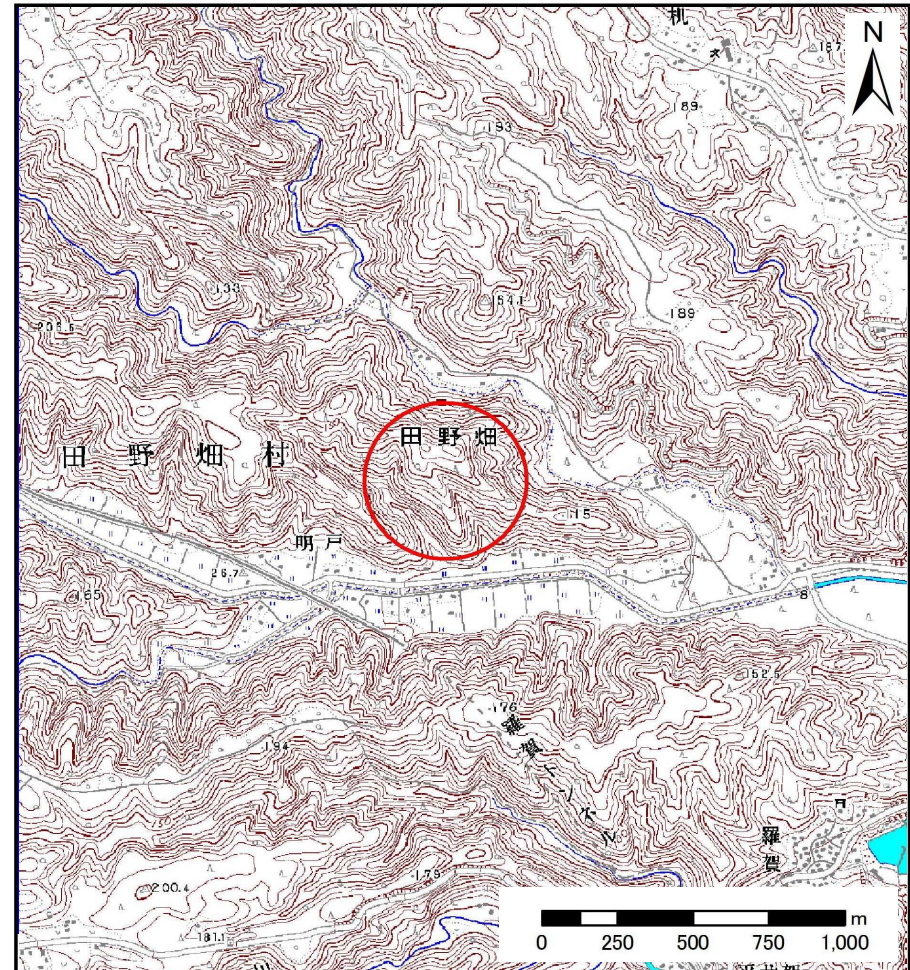
# 土砂災害防止に関する基礎調査(土石流)

表紙 位置,位置図

自然現象の種類	土石流
溪流番号	J053207
水系名	明戸川
河川名	明戸川
溪流名	明戸の沢7
所在地	岩手県下閉伊郡田野畑村明戸
調査機関	沿岸広域振興局土木部岩泉土木センター



位置図(S=1:200,000)



概況図(S=1:25,000)

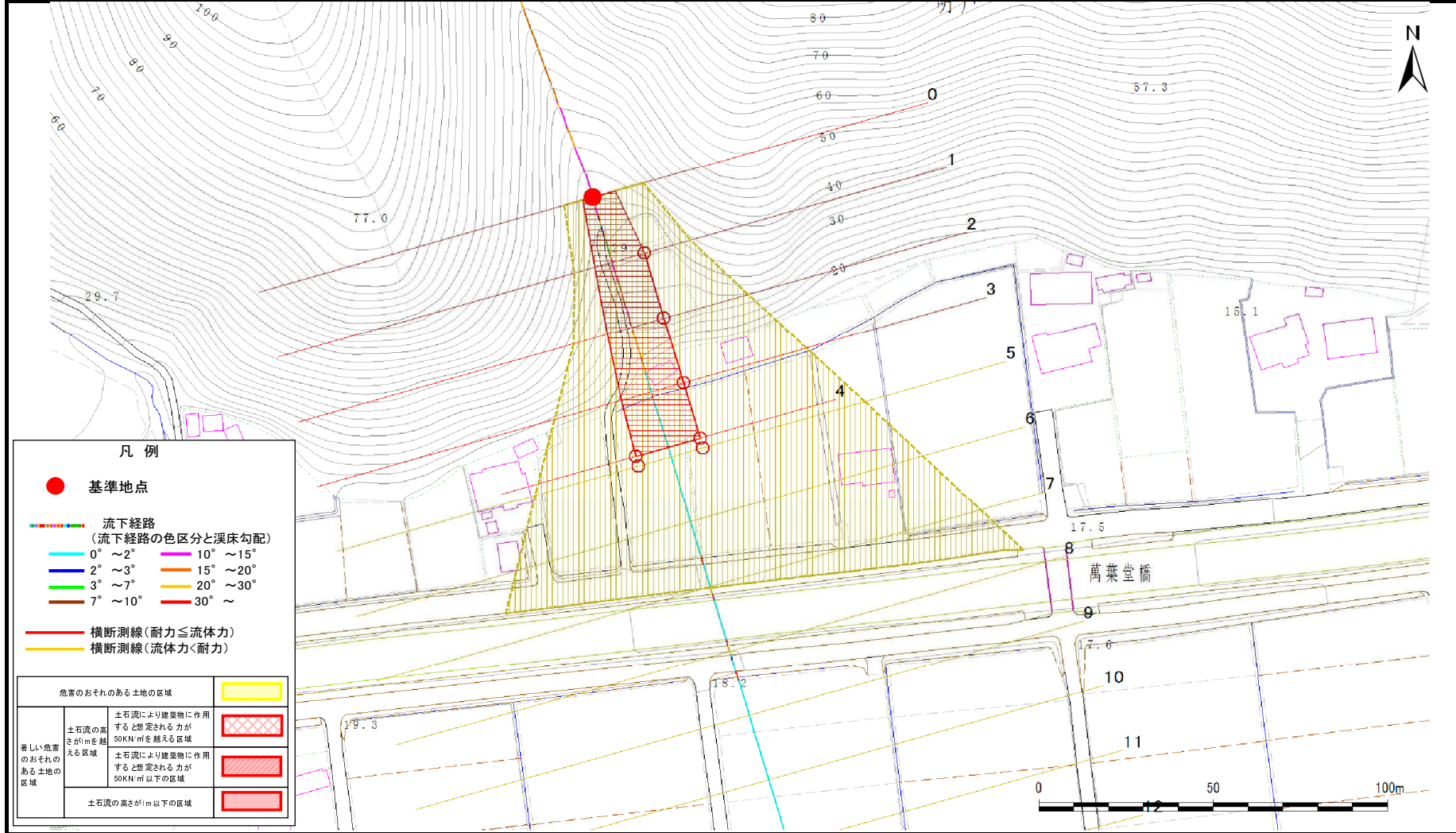


# 土石流区域調査

様式3-1 危害のおそれのある土地、著しい危害のおそれのある土地の設定図

調査年度 平成24年度

溪流の位置 溪流番号 J053207 溪流名 明戸の沢7 所在地 岩手県下閉伊郡田野畑村明戸



## 土石流区域調書

様式3-2 建築物に作用すると想定される衝撃に関する事項

調査年度 平成24年度

渓流の位置	溪流番号	J053207	溪流名	明戸の沢7	所在地	岩手県下閉伊郡田野畑村明戸
-------	------	---------	-----	-------	-----	---------------

横断測線番号	土石流の高さh(m)	土石流の流体力Fd(kN/m <sup>2</sup> )	建築物の耐力P2(kN/m <sup>2</sup> )	横断測線番号	土石流の高さh(m)	土石流の流体力Fd(kN/m <sup>2</sup> )	建築物の耐力P2(kN/m <sup>2</sup> )
No.0	0.58	32.73	12.01				
No.1	0.39	17.91	17.12				
No.2	0.40	17.36	16.87				
No.3	0.40	17.30	16.85				
No.4	0.41	16.47	16.47				
No.5	0.41	16.33	16.40				
No.6	0.25	6.89	26.12				
No.7	0.19	3.58	34.33				
No.8	0.17	2.40	37.96				
No.9	0.16	1.84	39.23				
No.10	0.16	1.35	39.41				
No.11	0.17	1.00	38.20				
No.12	0.17	0.78	36.47				