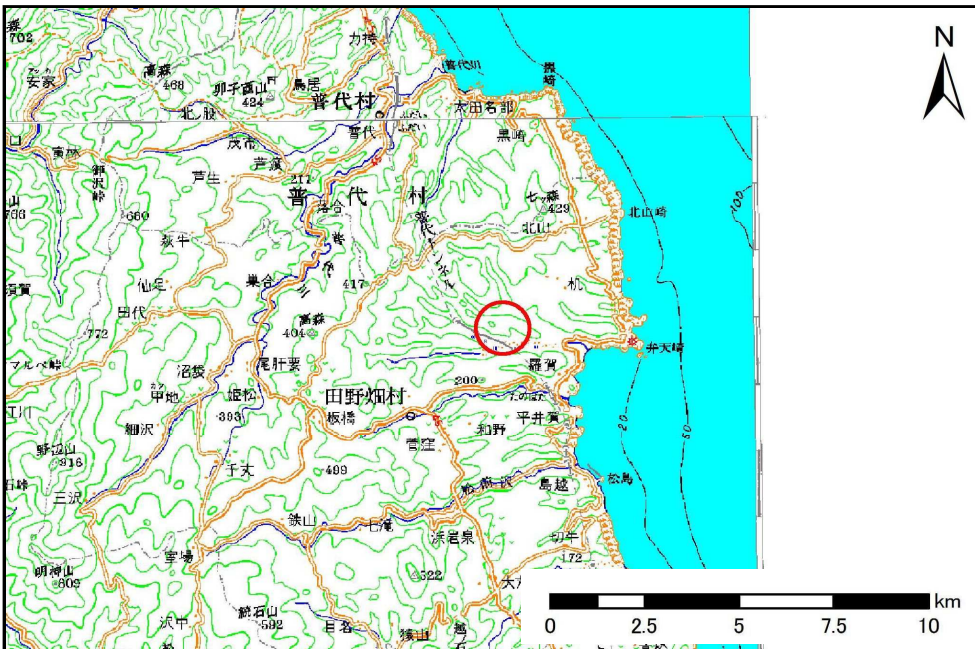


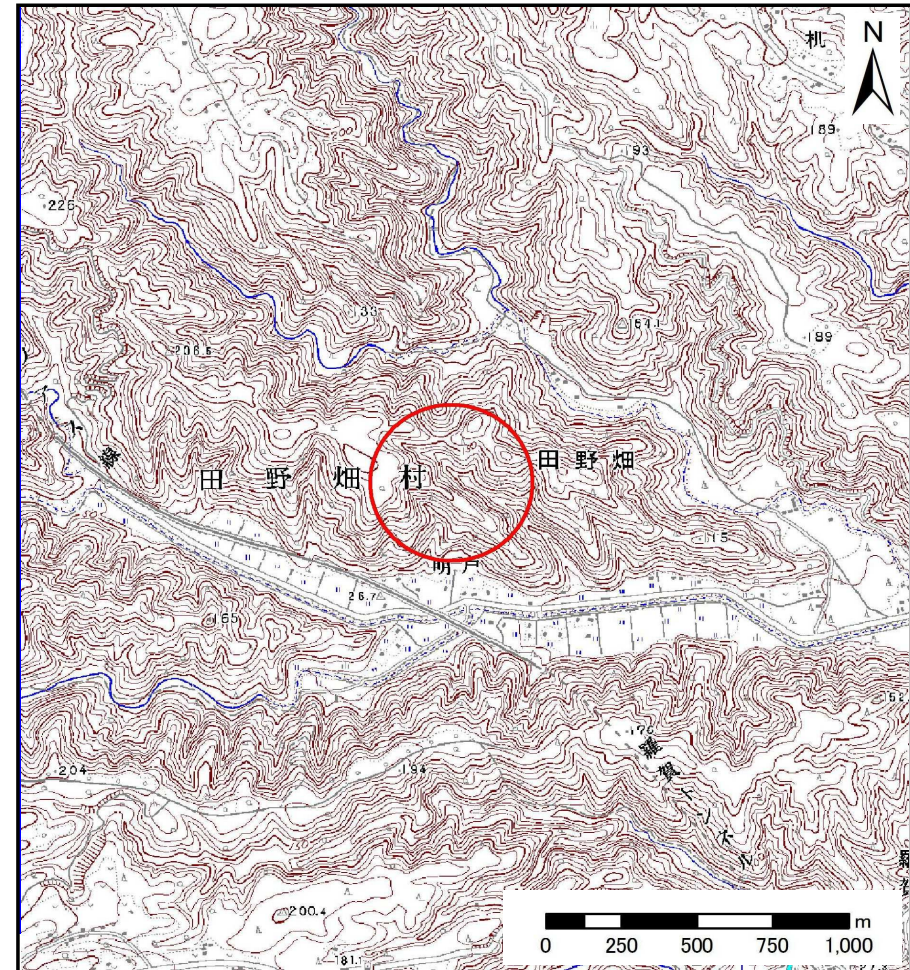
# 土砂災害防止に関する基礎調査(土石流)

表紙 位置,位置図

自然現象の種類	土石流
溪流番号	J053206
水系名	明戸川
河川名	明戸川
溪流名	メシプラ沢
所在地	岩手県下閉伊郡田野畑村明戸
調査機関	沿岸広域振興局土木部岩泉土木センター



位置図(S=1:200,000)



概況図(S=1:25,000)

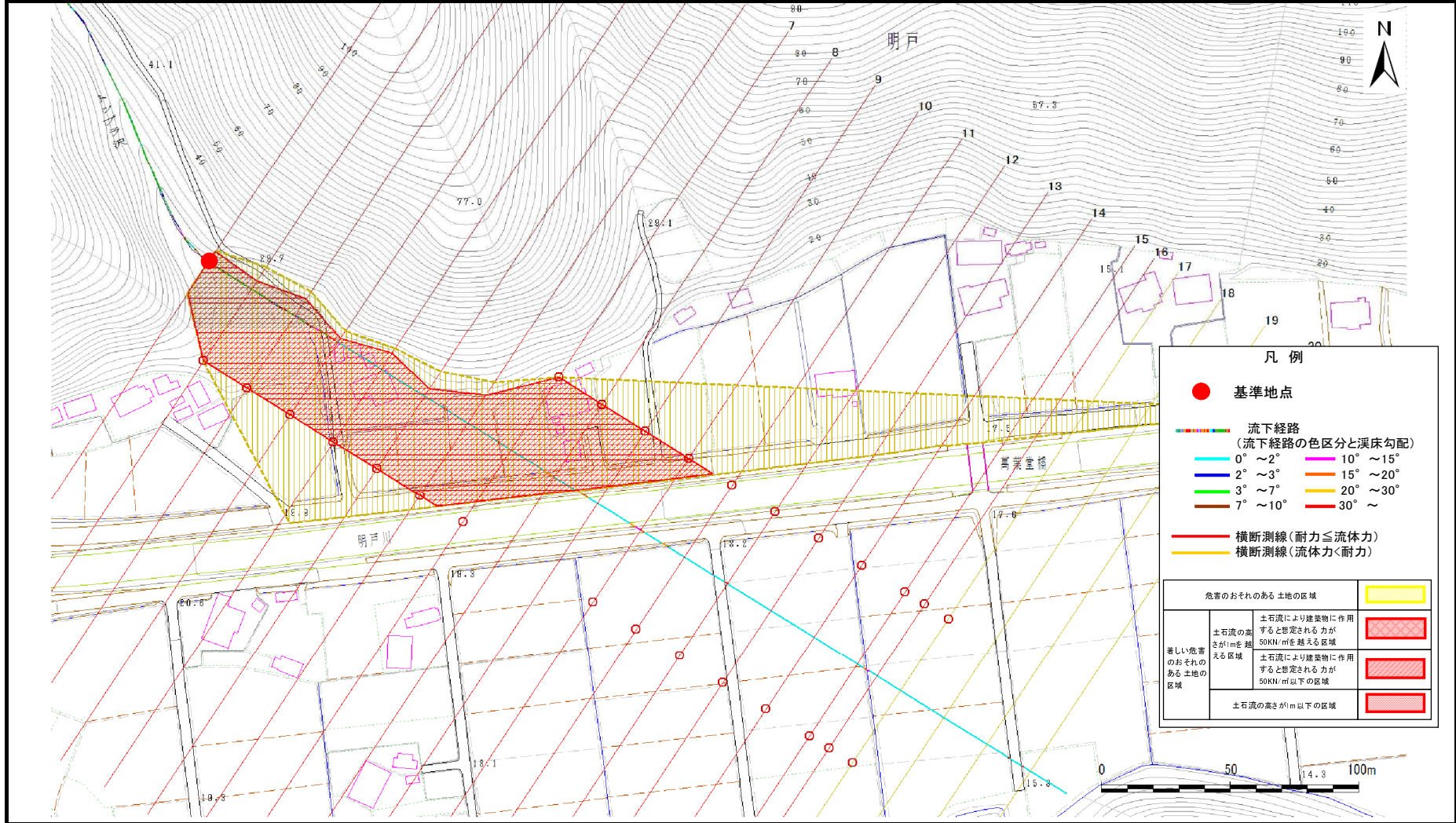


# 土石流区域調査

様式3-1 危害のおそれのある土地、著しい危害のおそれのある土地の設定図

調査年度	平成24年度
所在地	岩手県下閉伊郡田野畑村明戸

溪流の位置	溪流番号	J053206	溪流名	メシバラ沢	所在地	岩手県下閉伊郡田野畑村明戸
-------	------	---------	-----	-------	-----	---------------



# 土石流区域調査

様式3-2 建築物に作用すると想定される衝撃に関する事項

調査年度	平成24年度
------	--------

溪流の位置	溪流番号	J053206	溪流名	メシプラ沢	所在地	岩手県下閉伊郡田野畑村明戸	
横断測線番号	土石流の高さh(m)	土石流の流体力Fd(kN/m <sup>2</sup> )	建築物の耐力P2(kN/m <sup>2</sup> )	横断測線番号	土石流の高さh(m)	土石流の流体力Fd(kN/m <sup>2</sup> )	建築物の耐力P2(kN/m <sup>2</sup> )
No.0	2.61	47.58	4.52				
No.1	1.23	16.74	6.53				
No.2	1.24	15.99	6.51				
No.3	1.24	15.71	6.50				
No.4	1.26	14.67	6.45				
No.5	1.27	13.75	6.40				
No.6	1.24	14.34	6.50				
No.7	1.27	13.71	6.40				
No.8	1.32	11.30	6.22				
No.9	1.30	11.71	6.29				
No.10	1.45	8.24	5.85				
No.11	1.53	7.00	5.65				
No.12	1.57	6.57	5.57				
No.13	1.67	5.61	5.37				
No.14	1.67	5.61	5.37				
No.15	1.67	5.61	5.37				
No.16	1.66	5.65	5.38				
No.17	1.95	3.88	4.95				
No.18	2.12	3.22	4.78				
No.19	1.91	3.95	5.00				
No.20	2.35	2.59	4.62				