

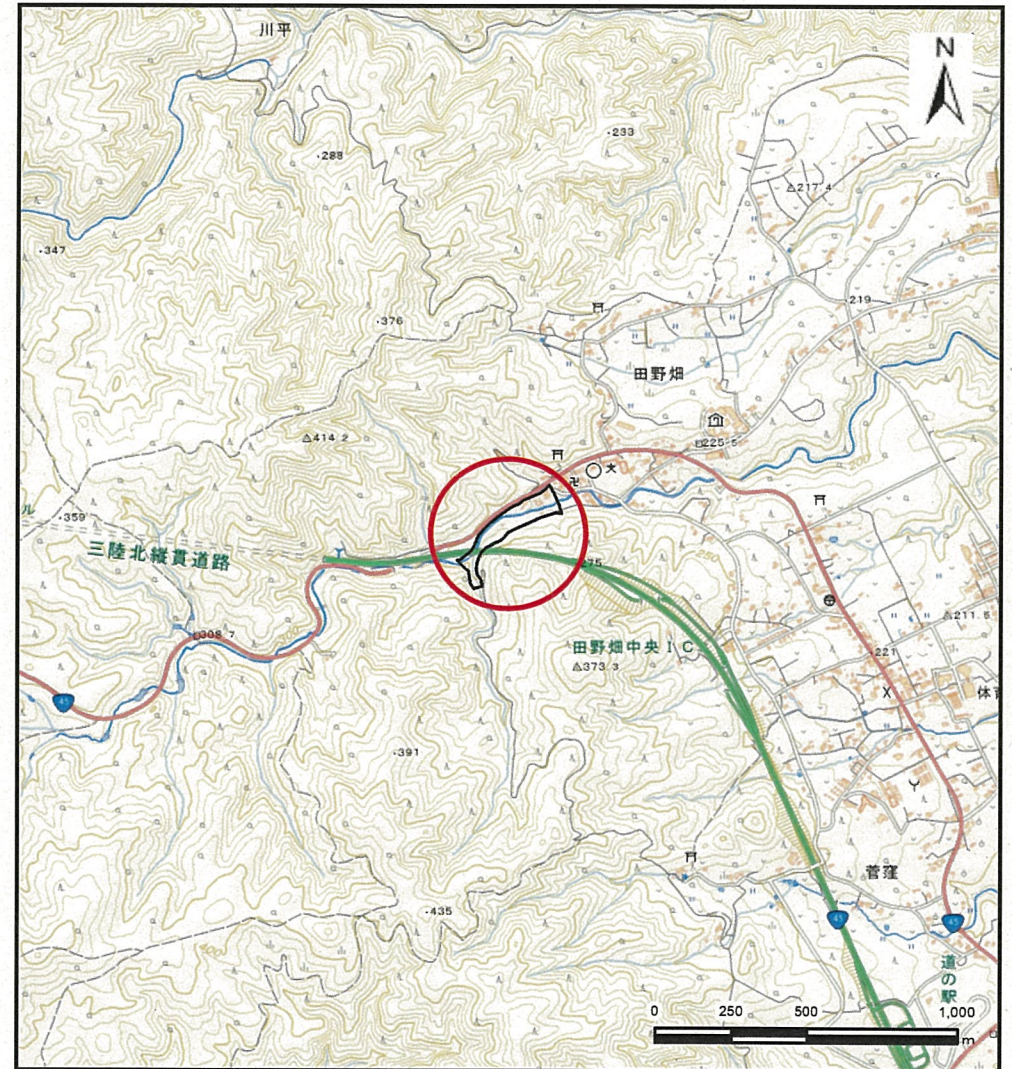
土砂災害防止に関する基礎調査(土石流)

表紙 位置,位置図

自然現象の種類	土石流
溪流番号	J053203
水系名	平井賀川
河川名	平井賀川
溪流名	田野畑の沢4
所在地	下閉伊郡田野畑村田野畑
調査機関	沿岸広域振興局土木部岩泉土木センター



概況図(S=1:200,000)



位置図(S=1:25,000)

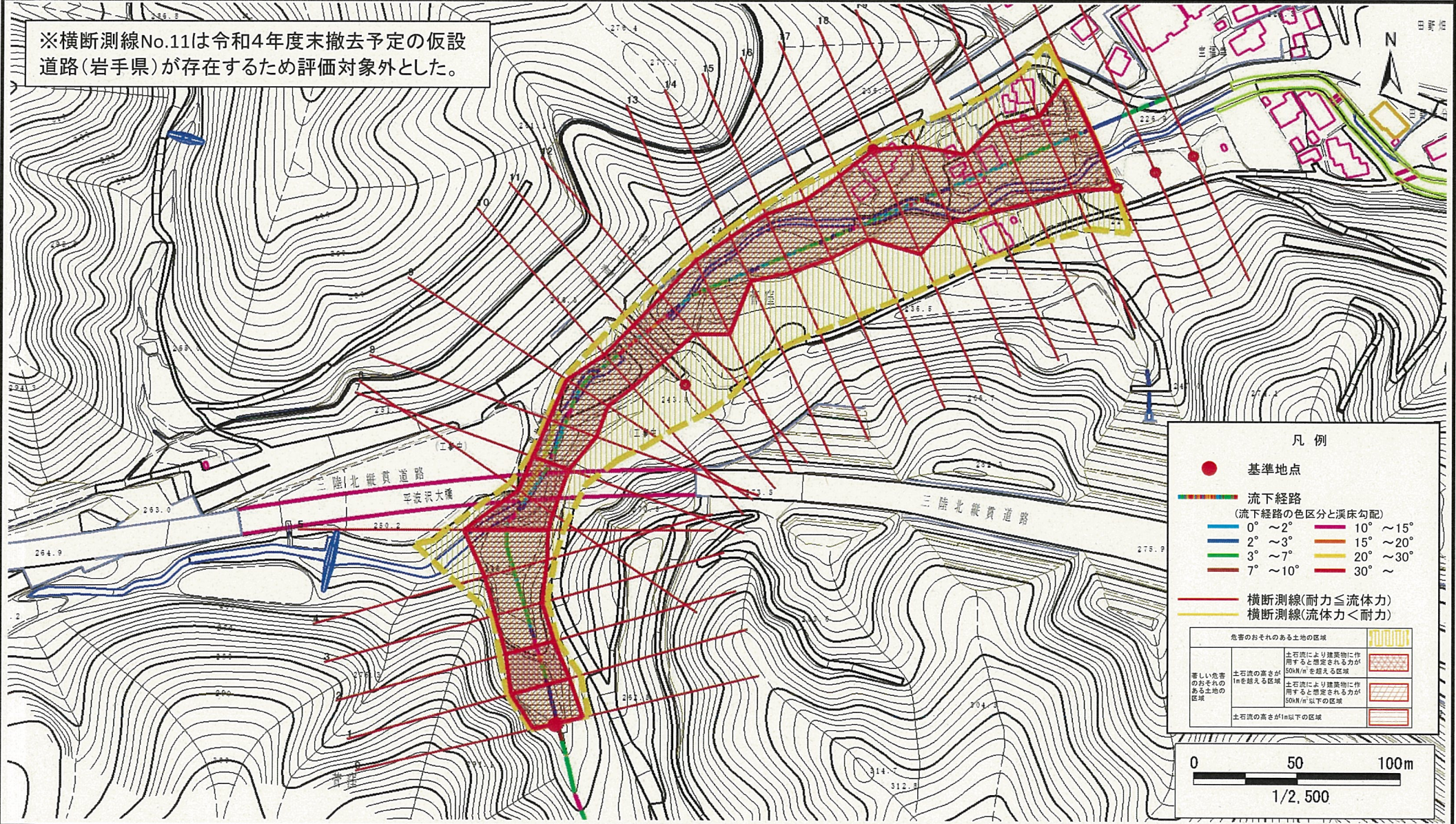
土石流区域調査

様式3-1 危害のおそれのある土地、著しい危害のおそれのある土地の設定図

調査年度 令和3年度

溪流の位置	溪流番号	J053203	溪流名	田野畑の沢4	所在地	下関伊都田野畑村田野畑
-------	------	---------	-----	--------	-----	-------------

※横断測線No.11は令和4年度末撤去予定の仮設道路(岩手県)が存在するため評価対象外とした。



凡例

- 基準地点
- 流下経路 (流下経路の色区分と床床勾配)
 - 0° ~ 2°
 - 2° ~ 3°
 - 3° ~ 7°
 - 7° ~ 10°
 - 10° ~ 15°
 - 15° ~ 20°
 - 20° ~ 30°
 - 30° ~
- 横断測線(耐力 ≤ 流体力)
- 横断測線(流体力 < 耐力)

危害のおそれのある土地の区域	
著しい危害のおそれのある土地の区域	土石流の高さが1mを超える区域 土石流により建築物に作用すると想定される力が50kN/m ² を超える区域
土石流の高さが1m以下の区域	土石流により建築物に作用すると想定される力が50kN/m ² 以下の区域

土石流区域調査書

様式3-2 建築物に作用すると想定される衝撃に関する事項

調査年度 令和3年度

溪流の位置	溪流番号	J053203	溪流名	田野畑の沢4	所在地	下閉伊郡田野畑村田野畑	
横断測線番号	土石流の高さh(m)	土石流の流体力Fd(kN/m ²)	建築物の耐力P2(kN/m ²)	横断測線番号	土石流の高さh(m)	土石流の流体力Fd(kN/m ²)	建築物の耐力P2(kN/m ²)
No.0	2.31	53.74	4.64				
No.1	2.08	44.56	4.81				
No.2	2.23	56.43	4.69				
No.3	2.37	49.80	4.60				
No.4	2.00	39.00	4.90				
No.5	1.71	31.22	5.30				
No.6	2.54	56.22	4.54				
No.7	2.74	56.40	4.50				
No.8	2.34	40.54	4.62				
No.9	2.38	40.27	4.60				
No.10	2.56	41.42	4.53				
No.11	1.54	8.78	5.64				
No.12	2.29	26.72	4.65				
No.13	1.77	16.88	5.19				
No.14	2.46	24.85	4.56				
No.15	2.12	19.33	4.77				
No.16	2.28	17.00	4.66				
No.17	2.02	17.95	4.87				
No.18	1.39	10.70	6.01				
No.19	2.00	12.62	4.89				
No.20	2.33	16.40	4.62				
No.21	1.55	19.45	5.61				
No.22	2.04	12.43	4.85				
No.23	1.62	7.64	5.46				
No.24	1.63	7.52	5.44				
No.25	1.60	7.84	5.50				

※横断測線No.11は令和4年度末撤去予定の仮設道路(岩手県)が存在するため評価対象外とした。