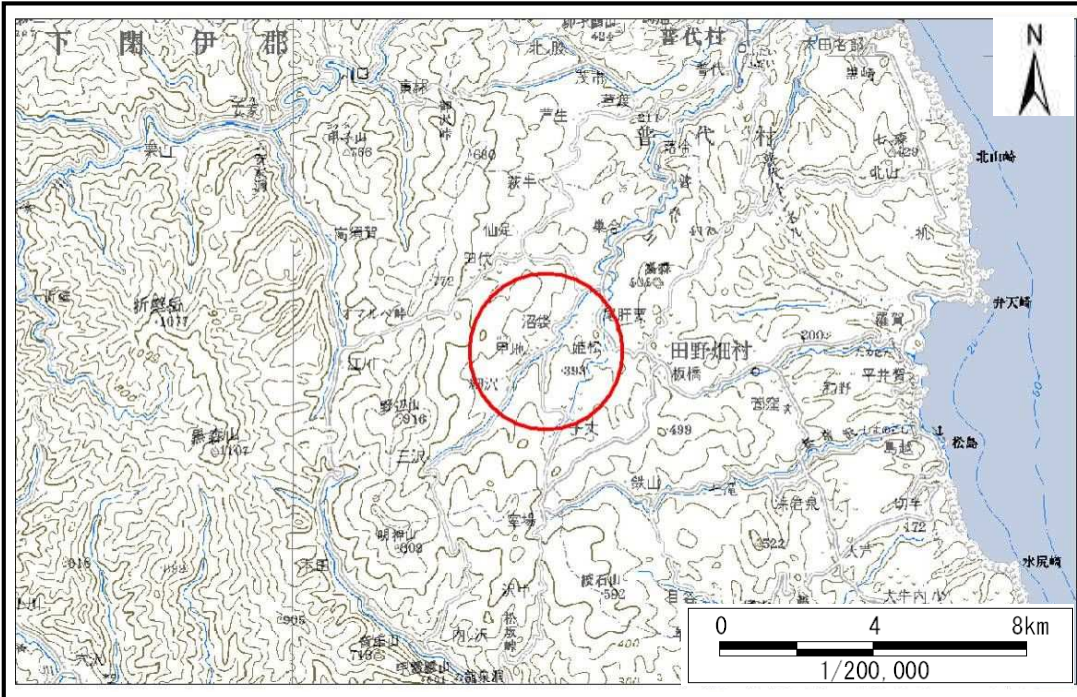


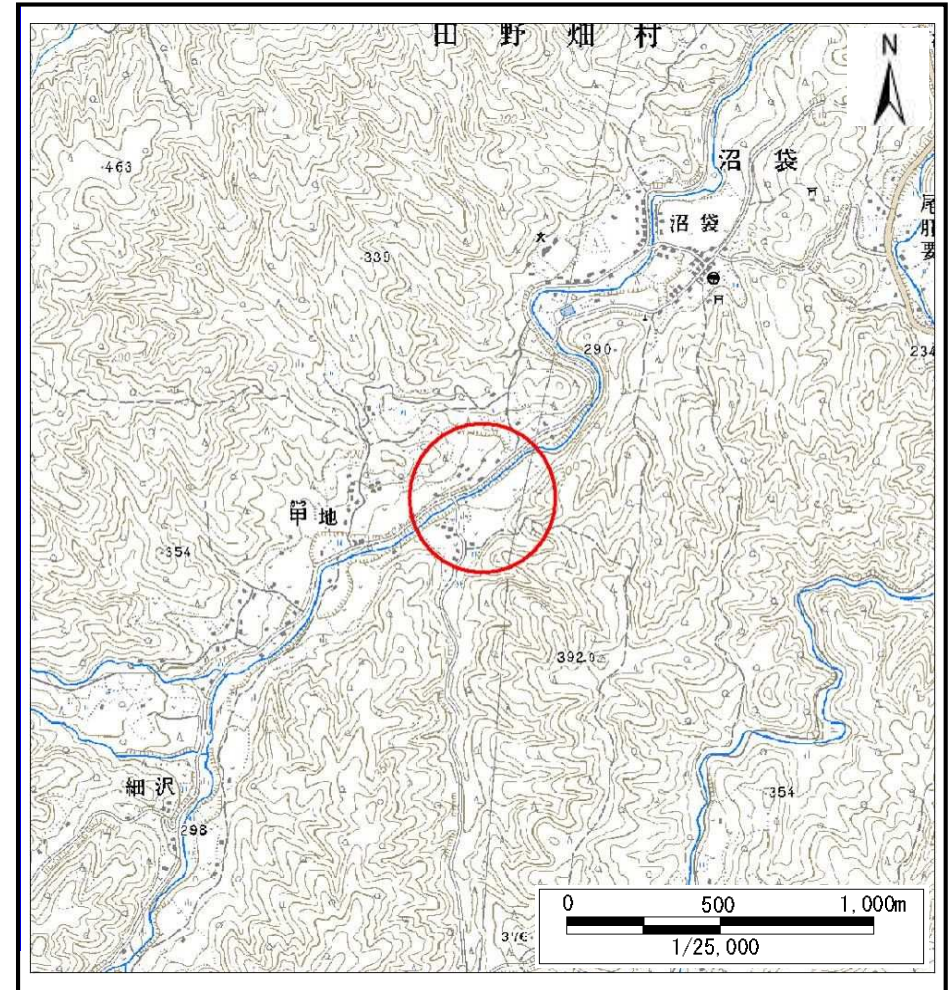
土砂災害防止に関する基礎調査(土石流)

表紙 位置,位置図

自然現象の種類	土石流
溪流番号	J052222
水系名	普代川
河川名	普代川
溪流名	子木屋敷の沢4
所在	下関伊郡田野畑村子木屋敷
調査機関	沿岸広域振興局土木部岩泉土木センター



位置図(S:1:200,000)



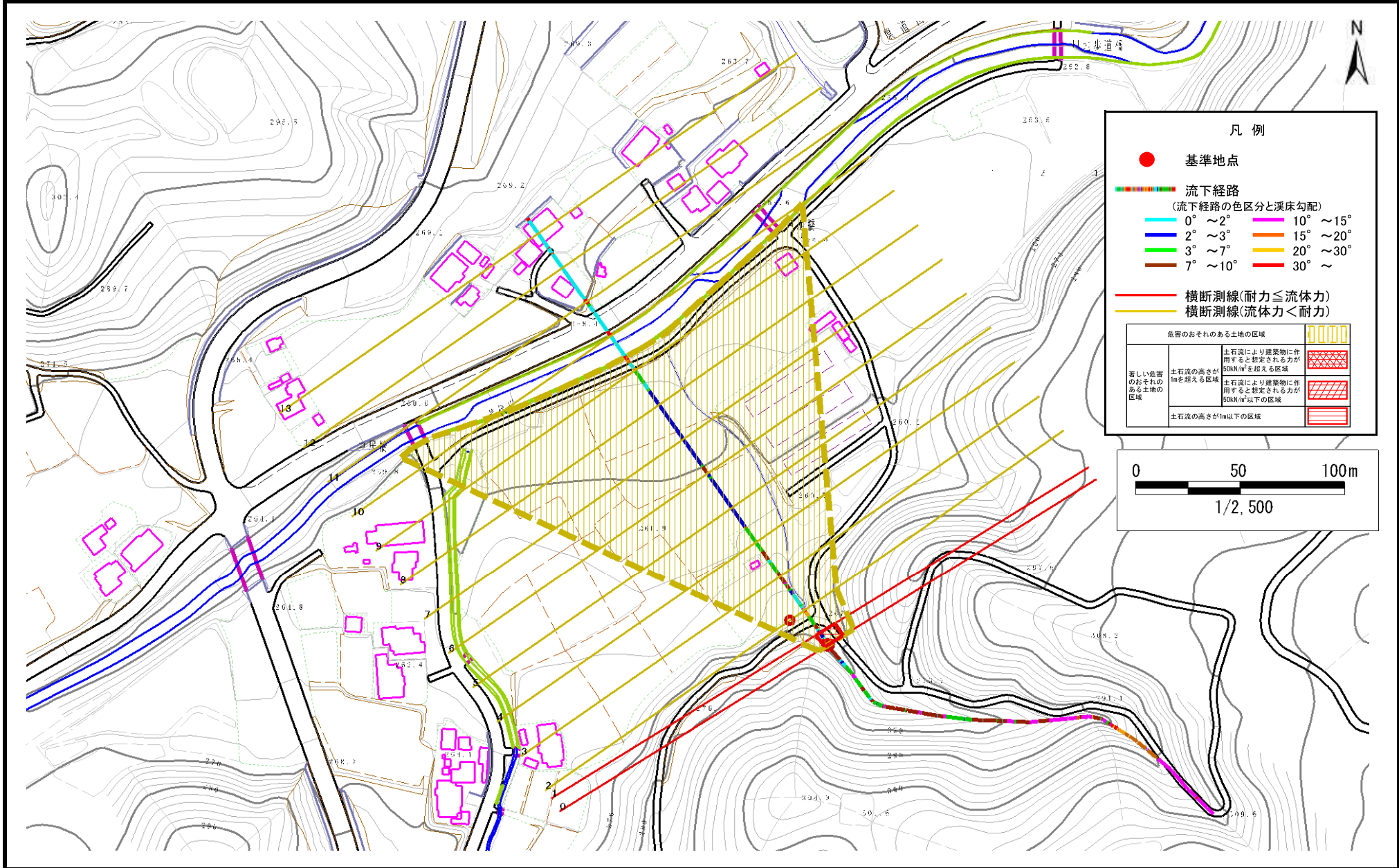
概況図(S:1:25,000)

土石流区域調査

様式3-1 危害のおそれのある土地、著しい危害のおそれのある土地の設定図

調査年度 平成25年度

溪流の位置 溪流番号 J052222 溪流名 子木屋敷の沢4 所在地 下閉伊郡田野畑村子木屋敷



凡例

- 基準地点
- 流下経路 (流下経路の色区分と渓床勾配)
 - 0° ~ 2°
 - 2° ~ 3°
 - 3° ~ 7°
 - 7° ~ 10°
 - 10° ~ 15°
 - 15° ~ 20°
 - 20° ~ 30°
 - 30° ~
- 横断測線(耐力 \leq 流体力)
- 横断測線(流体力<耐力)

危害のおそれのある土地の区域		凡例
著しい危害のおそれのある土地の区域	土石流により建築物に作用すると想定される力が50kN/m ² を超える区域	[Red cross-hatch pattern]
	土石流により建築物に作用すると想定される力が50kN/m ² 以下の区域	[Pink cross-hatch pattern]
	土石流の高さが1m以下の区域	[Pink horizontal lines]

