

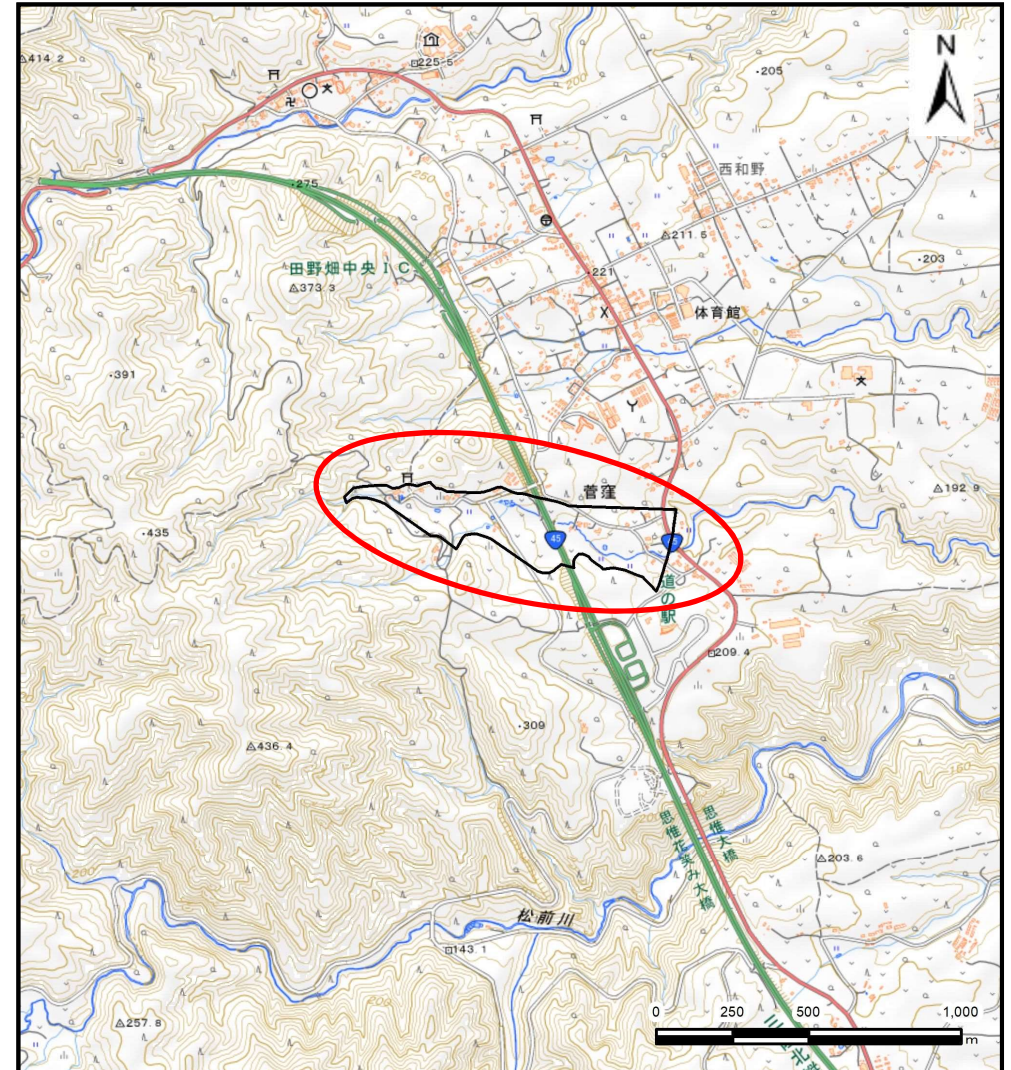
土砂災害防止に関する基礎調査(土石流)

表紙 位置,位置図

自然現象の種類	土石流
溪流番号	B063117
水系名	松前川
河川名	松前川
溪流名	菅窪の沢5
所在地	下閉伊郡田野畑村菅窪
調査機関	沿岸広域振興局土木部岩泉土木センター



概況図(S=1:200,000)



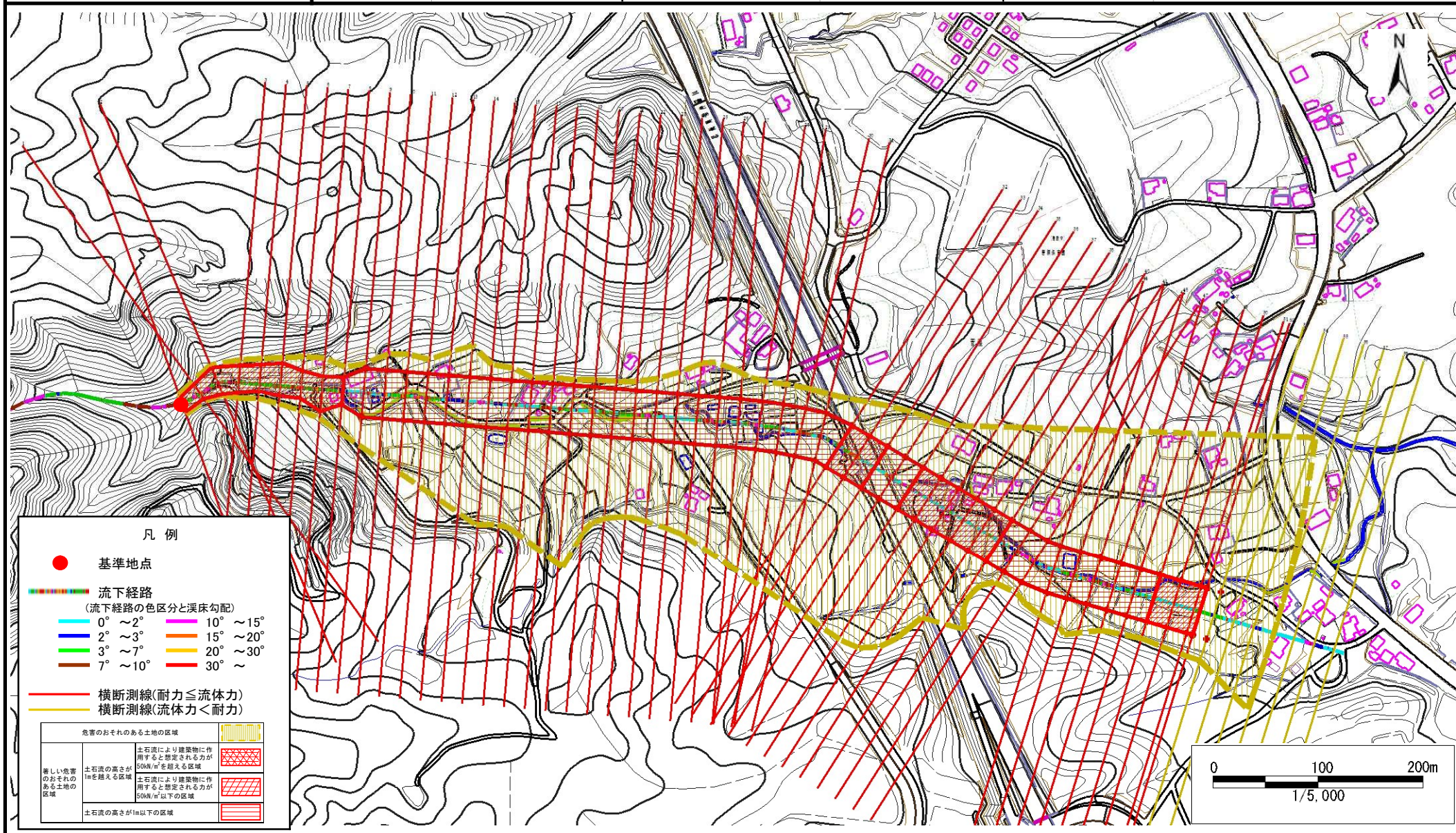
位置図(S=1:25,000)

土石流区域調査書

様式3-1 危害のおそれのある土地、著しい危害のおそれのある土地の設定図

調査年度	令和3年度
溪流名	菅窪の沢5
所在地	下関伊都田野畑村菅窪

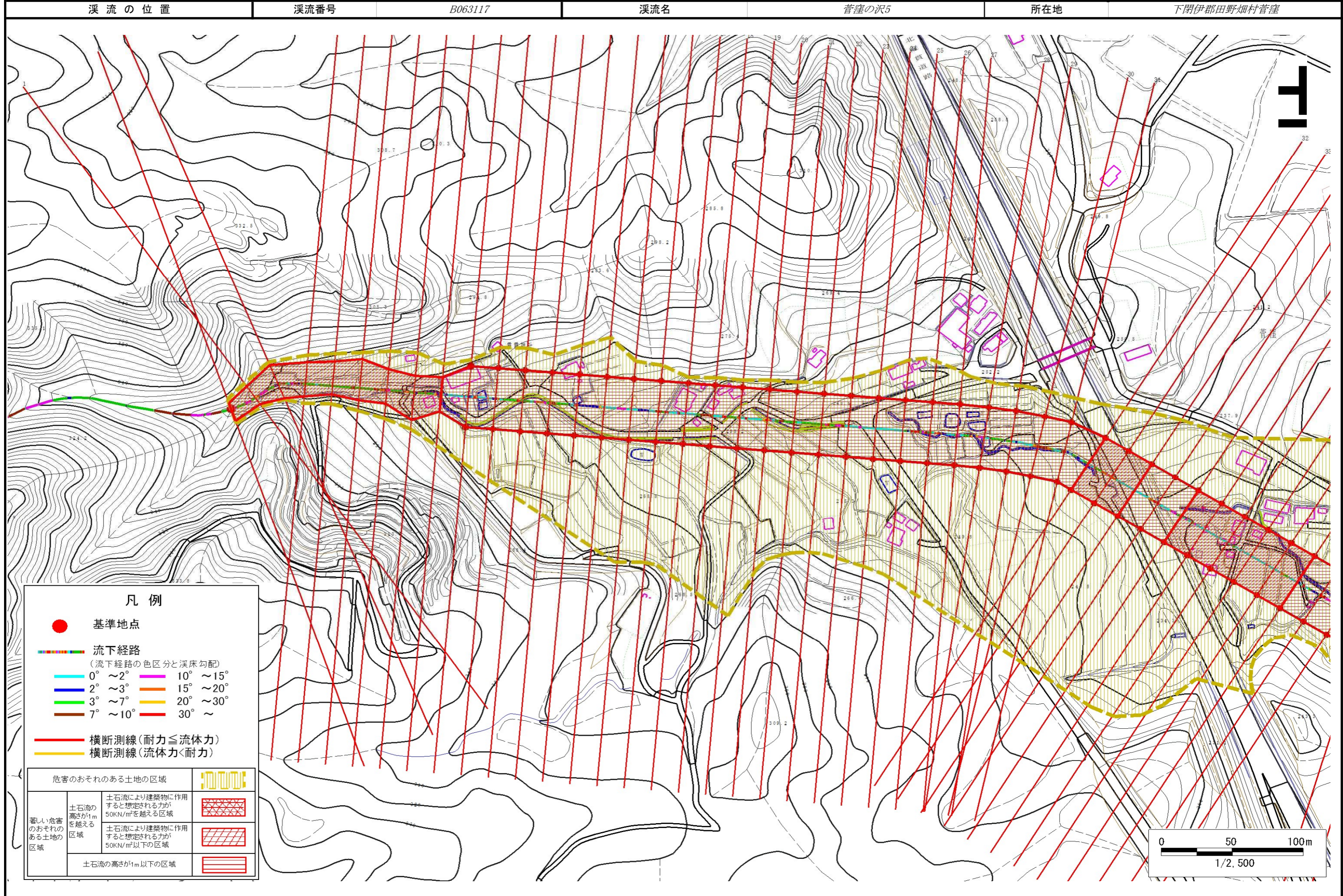
溪流の位置	溪流番号	B063117	溪流名	菅窪の沢5	所在地	下関伊都田野畑村菅窪
-------	------	---------	-----	-------	-----	------------



土石流区域調書

様式3-1 危害のおそれのある土地、著しい危害のおそれのある土地の設定図

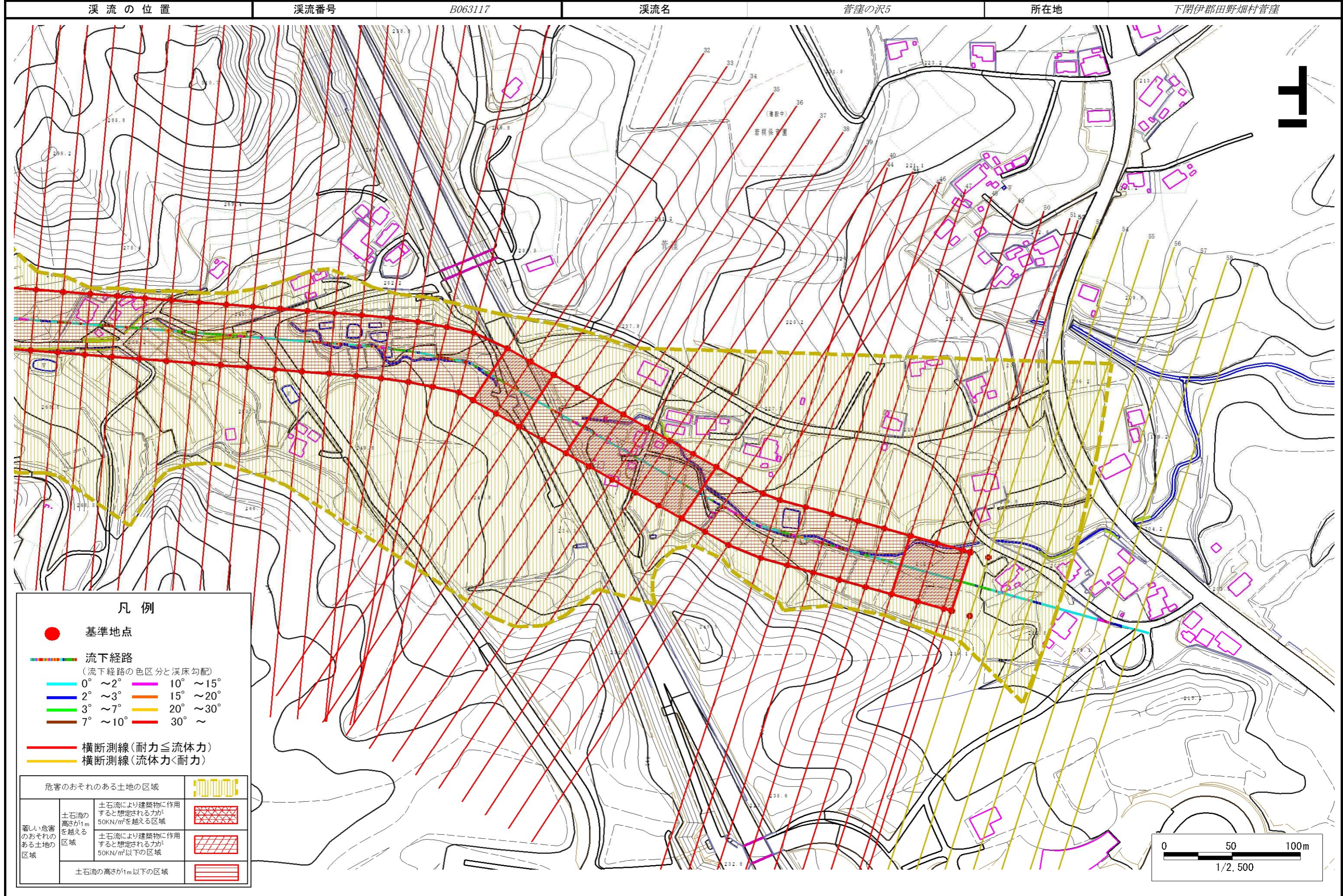
調査年度 令和3年度



土石流区域調書

様式3-1 危害のおそれのある土地、著しい危害のおそれのある土地の設定図

調査年度 令和3年度



土石流区域調査

様式3-2 建築物に作用すると想定される衝撃に関する事項

調査年度 令和3年度

溪流の位置	溪流番号	B063117	溪流名	菅窪の沢5	所在地	下関伊郡田野畑村菅窪	
横断測線番号	土石流の高さh(m)	土石流の流体力Fd(kN/m ²)	建築物の耐力P2(kN/m ²)	横断測線番号	土石流の高さh(m)	土石流の流体力Fd(kN/m ²)	建築物の耐力P2(kN/m ²)
No.0	1.97	46.20	4.93	No. 27	0.94	11.81	8.00
No.1	1.80	40.59	5.15	No. 28	0.97	11.24	7.84
No.2	1.33	26.58	6.20	No. 29	0.98	10.88	7.74
No.3	1.37	23.62	6.08	No. 30	1.00	10.24	7.62
No.4	1.40	23.50	5.99	No. 31	0.97	10.92	7.81
No.5	1.21	20.07	6.61	No. 32	0.98	10.66	7.74
No.6	1.32	24.11	6.21	No. 33	1.04	8.64	7.42
No.7	1.13	19.87	6.95	No. 34	1.06	7.90	7.30
No.8	1.33	23.88	6.18	No. 35	0.97	9.42	7.81
No.9	0.97	13.53	7.83	No. 36	0.99	9.12	7.71
No.10	0.97	13.62	7.85	No. 37	1.04	8.29	7.43
No.11	0.95	14.01	7.94	No. 38	1.02	8.60	7.54
No.12	0.96	13.66	7.86	No. 39	1.02	8.53	7.52
No.13	0.97	13.28	7.82	No. 40	1.01	8.68	7.57
No.14	0.97	13.24	7.82	No. 41	1.02	8.49	7.50
No.15	0.97	12.90	7.81	No. 42	0.96	9.65	7.89
No.16	0.99	11.47	7.73	No. 43	0.89	11.28	8.40
No.17	0.97	11.83	7.82	No. 44	0.87	11.72	8.53
No.18	0.96	12.03	7.87	No. 45	0.90	10.90	8.28
No.19	0.94	12.52	8.00	No. 46	0.97	9.53	7.85
No.20	0.94	12.62	8.02	No. 47	0.93	10.37	8.12
No.21	0.98	11.57	7.75	No. 48	0.96	9.56	7.86
No.22	0.99	11.33	7.71	No. 49	0.98	9.26	7.76
No.23	0.96	11.91	7.87	No. 50	1.02	8.61	7.54
No.24	0.98	11.48	7.76	No. 51	1.05	8.02	7.34
No.25	1.00	10.54	7.65	No. 52	1.08	7.46	7.21
No.26	0.94	11.96	8.04	No. 53	1.12	6.52	7.00

土石流区域調査書

様式3-2 建築物に作用すると想定される衝撃に関する事項

調査年度 令和3年度

溪流の位置	溪流番号	B063117	溪流名	菅窪の沢5	所在地	下閉伊郡田野畑村菅窪	
横断測線番号	土石流の高さh(m)	土石流の流体力Fd(kN/m ²)	建築物の耐力P2(kN/m ²)	横断測線番号	土石流の高さh(m)	土石流の流体力Fd(kN/m ²)	建築物の耐力P2(kN/m ²)
No.54	1.14	6.14	6.90				
No.55	1.14	6.11	6.90				
No.56	1.19	5.47	6.71				
No.57	1.18	5.55	6.74				
No.58	1.21	5.24	6.64				
No.59	1.15	5.80	6.89				