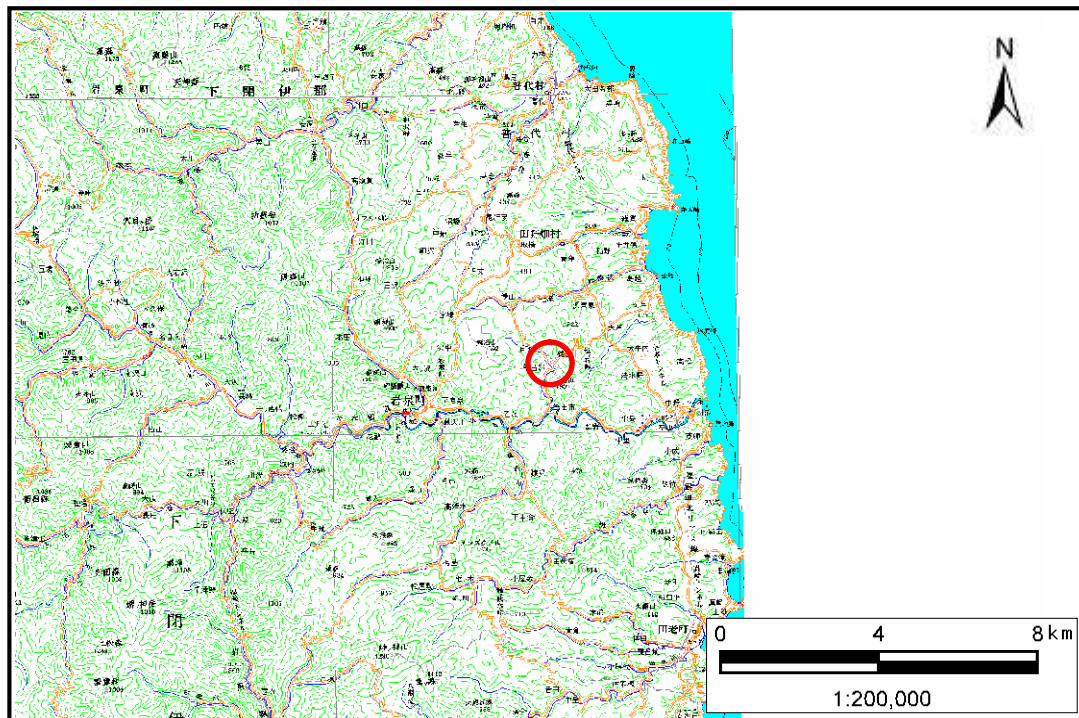


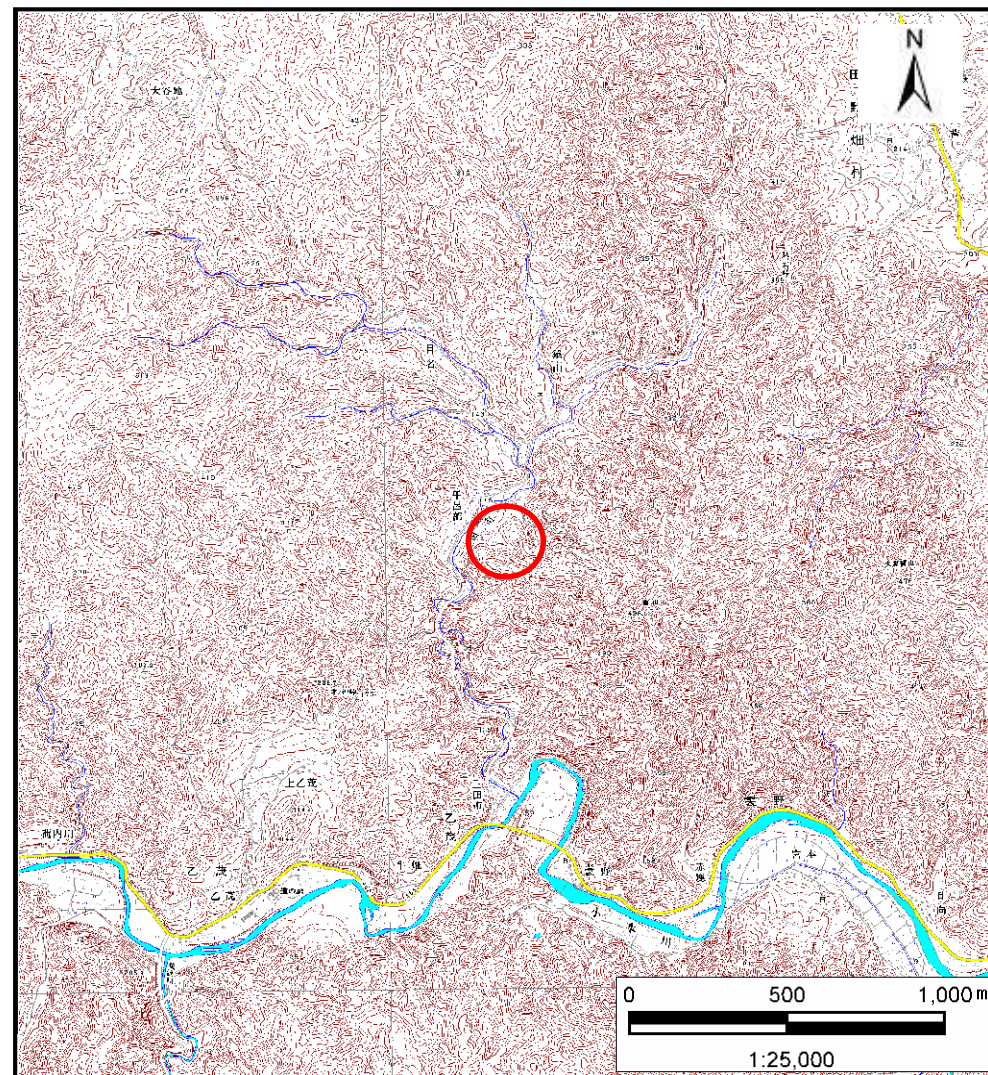
土砂災害防止に関する基礎調査(土石流)

表紙 位置,位置図

自然現象の種類	土石流
溪流番号	B063116
水系名	小本川
河川名	三田市川
溪流名	年呂部の沢4
所在地	下閉伊郡田野畑村年呂部
調査機関	沿岸広域振興局



位置図(S=1:200,000)



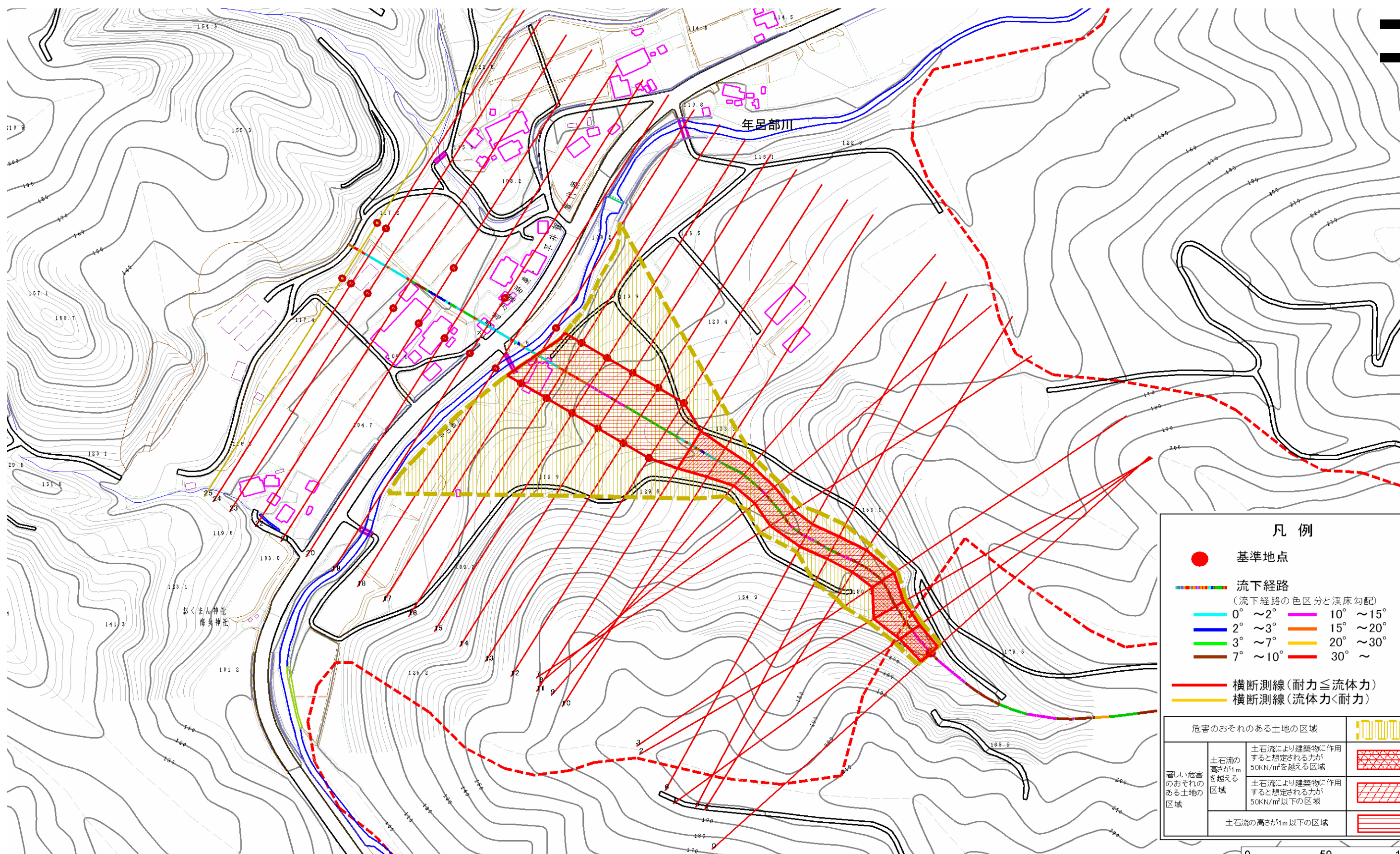
位置図(S=1:25,000)

土石流区域調書

様式3-1 危害のおそれのある土地、著しい危害のおそれのある土地の設定図

調査年度 平成22年度

渓流の位置	渓流番号	B063116	渓流名	年呂部の沢4	所在地	下閉伊郡田野畑村年呂部
-------	------	---------	-----	--------	-----	-------------



凡例

- 基準地点
- 流下経路 (流下経路の色区分と床床勾配)
 - 0° ~ 2°
 - 2° ~ 3°
 - 3° ~ 7°
 - 7° ~ 10°
 - 10° ~ 15°
 - 15° ~ 20°
 - 20° ~ 30°
 - 30° ~
- 横断測線 (耐力 ≤ 流体力)
- 横断測線 (流体力 < 耐力)

危害のおそれのある土地の区域		
著しい危害のおそれのある土地の区域	土石流の高さが1mを越える区域	
	土石流により建築物に作用すると想定される力が50kN/m ² を越える区域	
	土石流により建築物に作用すると想定される力が50kN/m ² 以下の区域	
土石流の高さが1m以下の区域		

