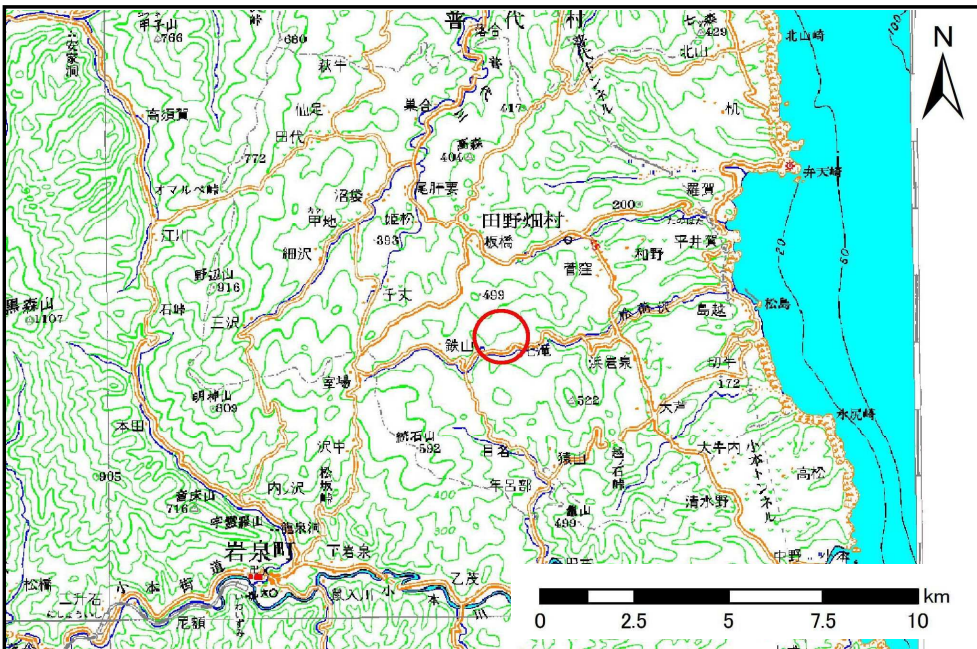


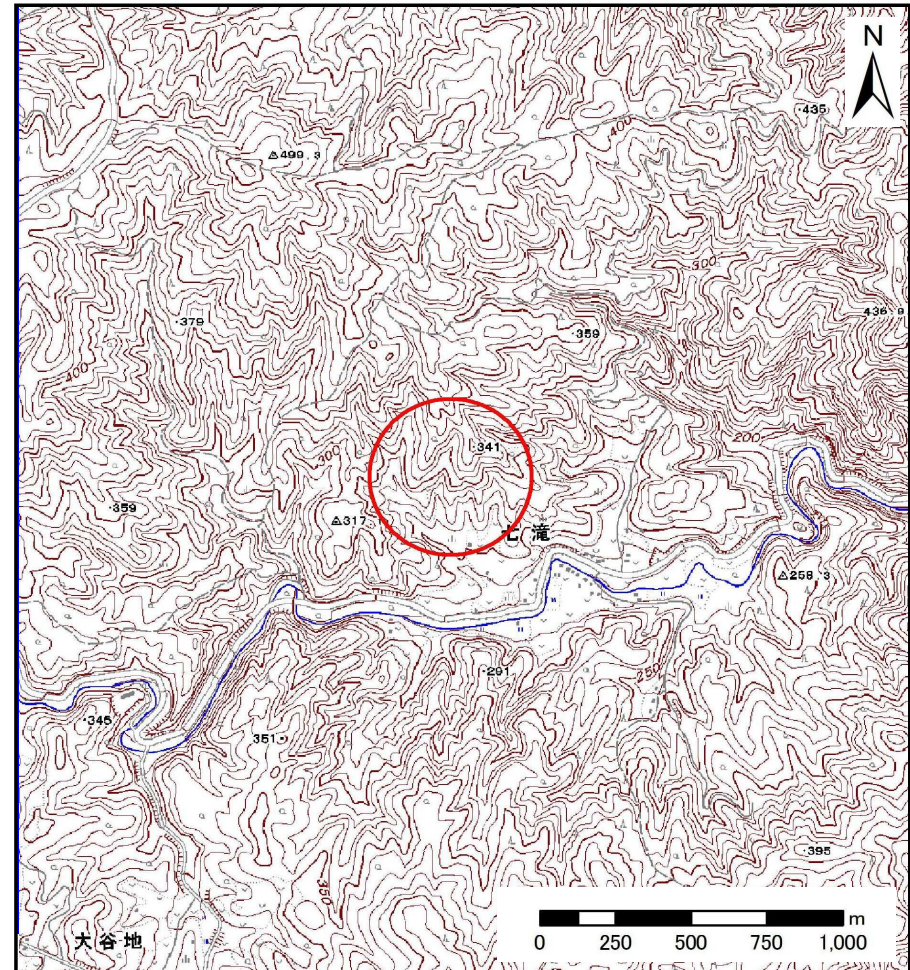
# 土砂災害防止に関する基礎調査(土石流)

表紙 位置,位置図

自然現象の種類	土石流
溪流番号	B062142
水系名	松前川
河川名	松前川
溪流名	七滝の沢
所在地	岩手県下閉郡田野畑村七滝
調査機関	沿岸広域振興局土木部岩泉土木センター



位置図(S=1:200,000)



概況図(S=1:25,000)

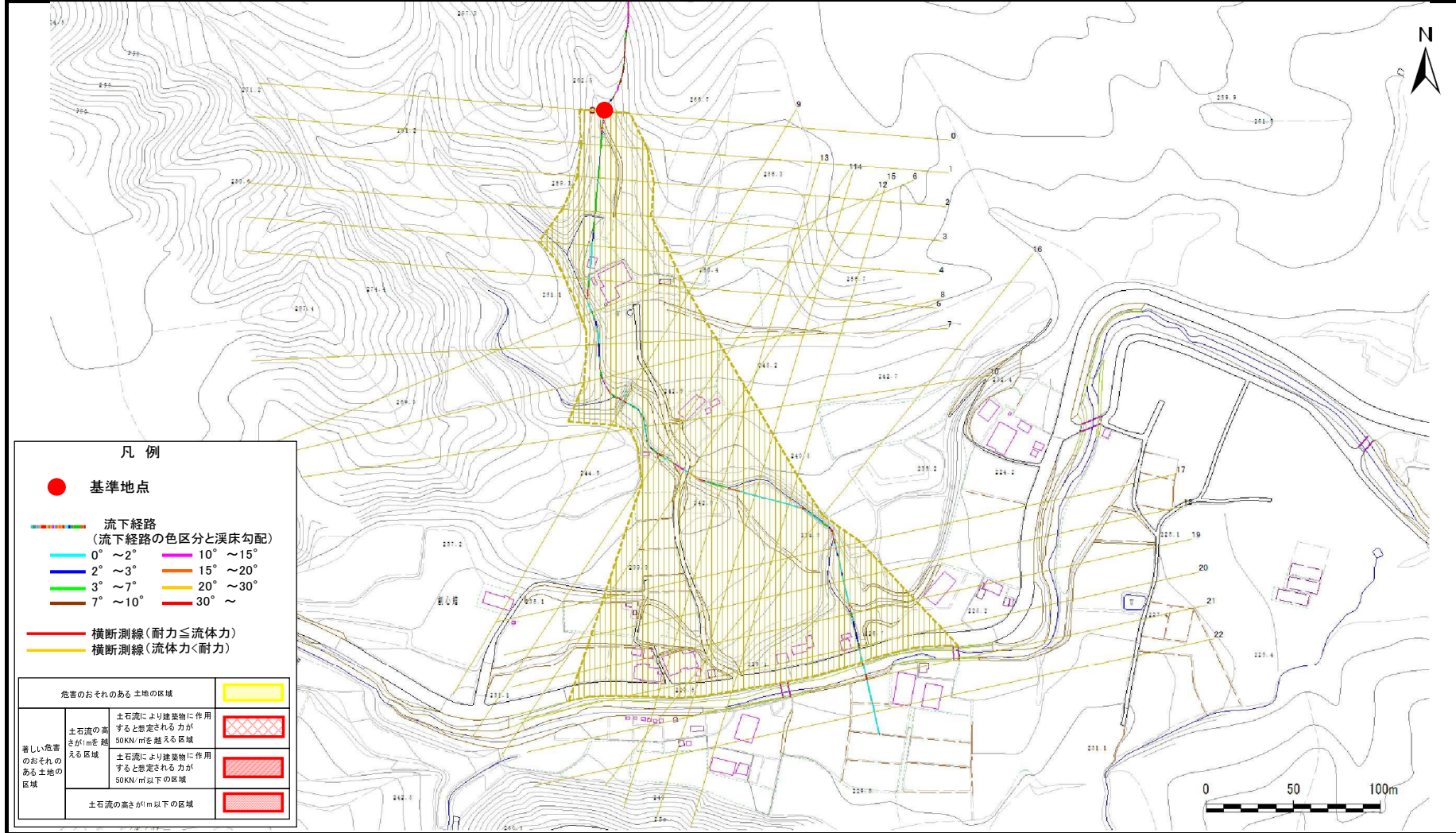


# 土石流区域調査

様式3-1 危害のおそれのある土地、著しい危害のおそれのある土地の設定図

調査年度	平成24年度
所在地	岩手県下閉郡田野畑村七滝

溪流の位置	溪流番号	B062142	溪流名	七滝の沢	所在地	岩手県下閉郡田野畑村七滝
-------	------	---------	-----	------	-----	--------------



## 土石流区域調書

様式3-2 建築物に作用すると想定される衝撃に関する事項

調査年度 平成24年度

溪流の位置	溪流番号	B062142	溪流名	七滝の沢	所在地	岩手県下閉郡田野畑村七滝	
横断測線番号	土石流の高さh(m)	土石流の流体力Fd(kN/m <sup>2</sup> )	建築物の耐力P2(kN/m <sup>2</sup> )	横断測線番号	土石流の高さh(m)	土石流の流体力Fd(kN/m <sup>2</sup> )	建築物の耐力P2(kN/m <sup>2</sup> )
No.0	0.31	14.06	21.47				
No.1	0.33	12.18	20.07				
No.2	0.25	5.84	25.91				
No.3	0.23	3.66	28.39				
No.4	0.22	2.34	29.68				
No.5	0.22	1.86	29.47				
No.6	0.37	4.31	17.99				
No.7	0.37	3.92	17.89				
No.8	0.37	3.65	17.87				
No.9	0.25	1.86	26.15				
No.10	0.31	2.69	20.92				
No.11	0.36	2.89	18.29				
No.12	0.26	1.63	25.29				
No.13	0.34	3.33	19.47				
No.14	0.29	1.13	22.54				
No.15	0.30	1.04	22.02				
No.16	0.47	2.52	14.60				
No.17	0.28	1.15	22.92				
No.18	0.29	1.08	22.23				
No.19	0.41	2.35	16.43				
No.20	0.41	2.78	16.47				
No.21	0.29	1.10	22.45				
No.22	0.29	1.15	22.91				