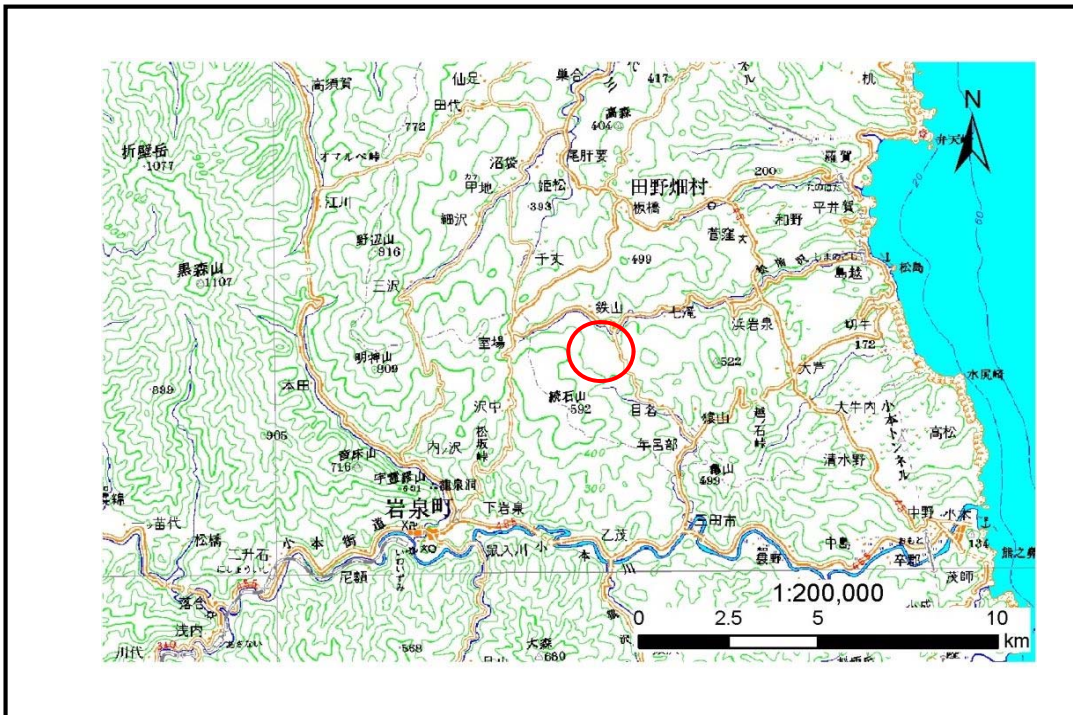


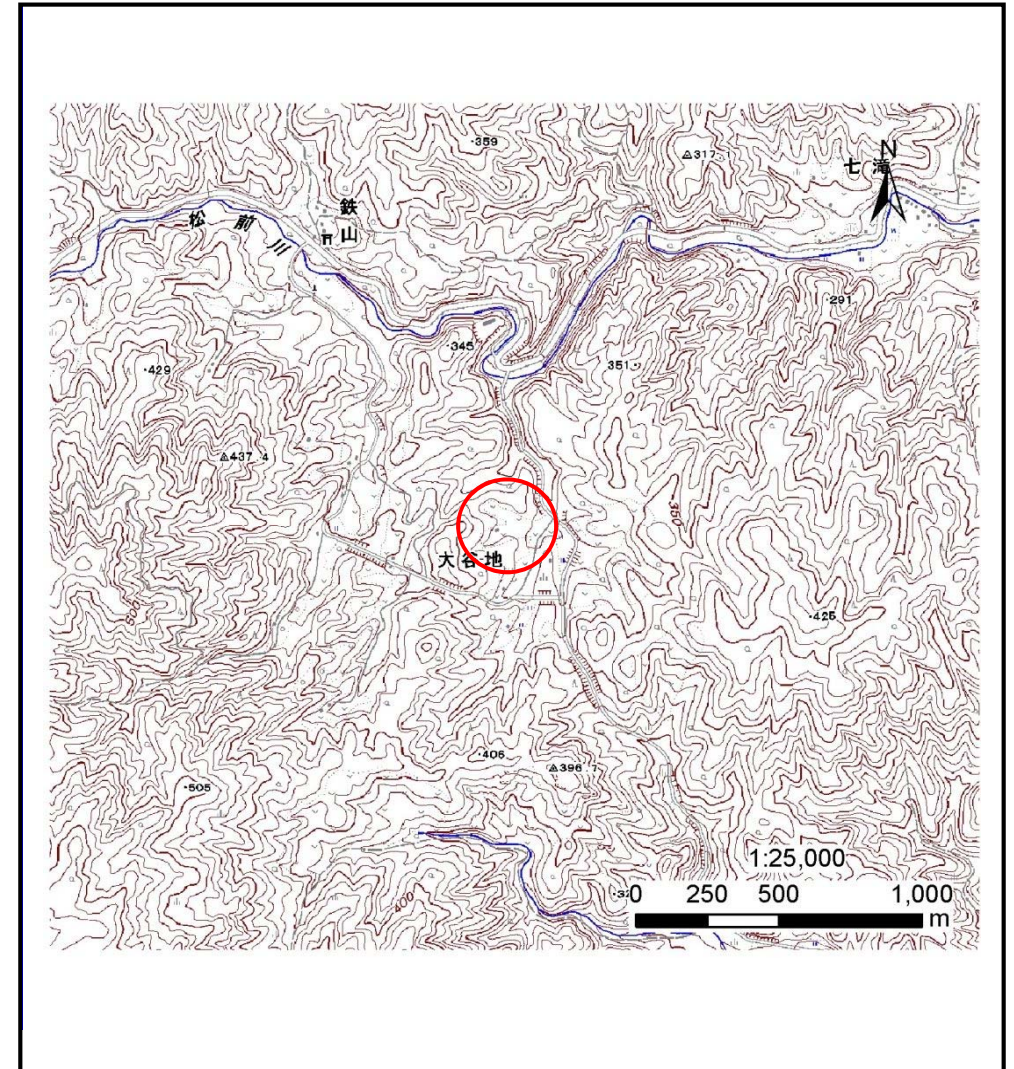
土砂災害防止に関する基礎調査(土石流)

表紙 位置,位置図

自然現象の種類	土石流
溪流番号	B062140
水系名	松前川
河川名	松前川
溪流名	室場の沢8
所在地	下閉伊郡田野畑村字室場
調査機関	沿岸広域振興局岩泉土木センター



位置図(S=1:200000)



概況図(S=1:25000)

土石流区域調査

様式3-1 危害のおそれのある土地、著しい危害のおそれのある土地の設定図

調査年度

平成27年度

溪流の位置

溪流番号

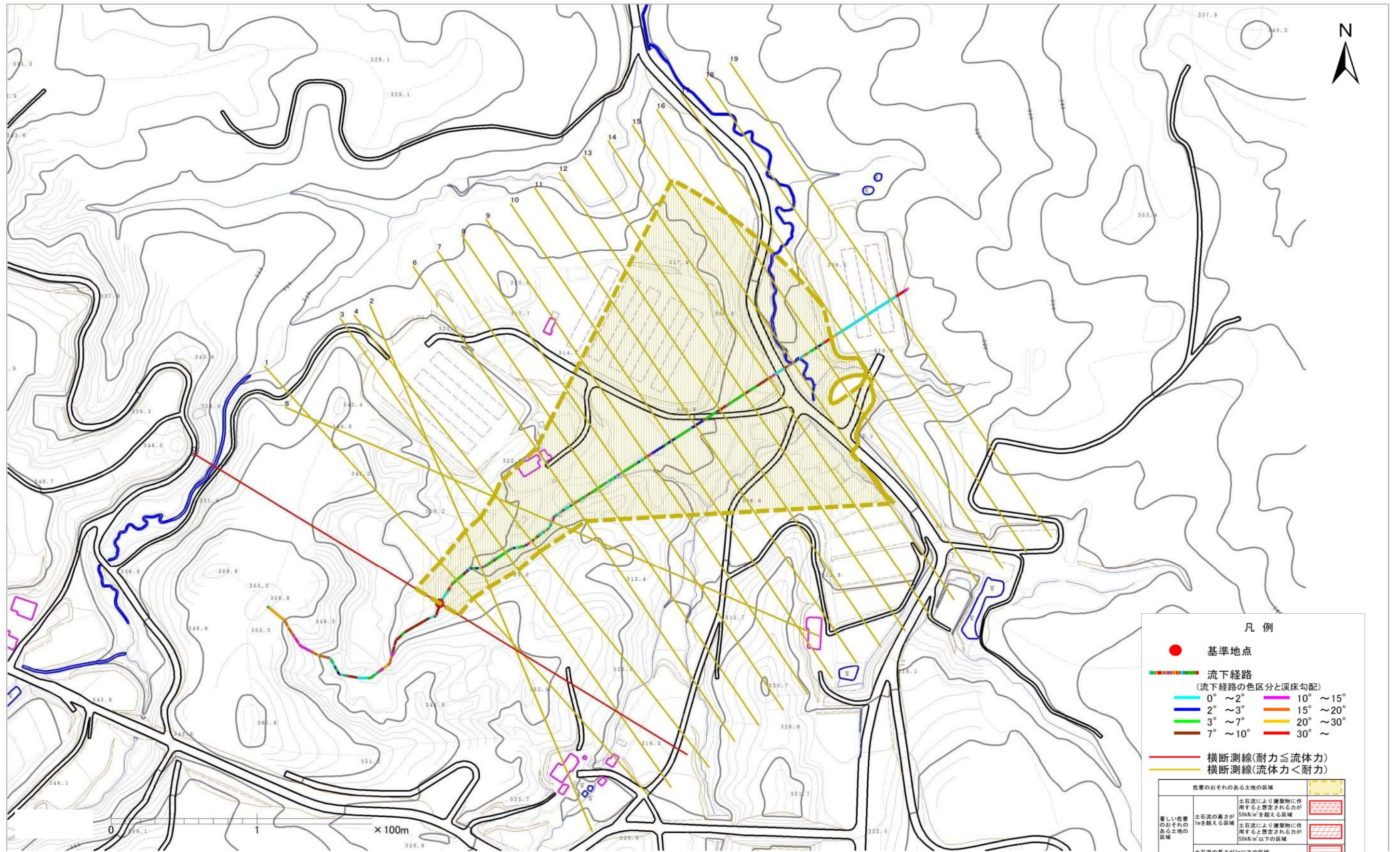
B062140

溪流名

室場の沢8

所在地

下閉伊郡田野畑村字室場



凡例

- 基準地点
- 流下経路
(流下経路の色区分と渓床勾配)
 - 0° ~ 2°
 - 2° ~ 3°
 - 3° ~ 7°
 - 7° ~ 10°
 - 10° ~ 15°
 - 15° ~ 20°
 - 20° ~ 30°
 - 30° ~
- 横断測線(耐力 ≤ 流体力)
- 横断測線(流体力 < 耐力)

危害のおそれのある土地の区域		
著しい危害のおそれのある土地の区域	土石流により建築物に作用すると想定される力が50kN/m ² を超える区域	
	土石流により建築物に作用すると想定される力が50kN/m ² 以下の区域	
	土石流の高さが1m以下の区域	

土石流区域調査

様式3-2 建築物に作用すると想定される衝撃に関する事項

調査年度	平成27年度
所在地	
下閉伊郡田野畑村字室場	

溪流の位置	溪流番号 B062140	溪流名 室場の沢8	所在地 下閉伊郡田野畑村字室場
-------	-----------------	--------------	--------------------

横断測線番号	土石流の高さh(m)	土石流の流体力Fd(kN/m ²)	建築物の耐力P2(kN/m2)	横断測線番号	土石流の高さh(m)	土石流の流体力Fd(kN/m ²)	建築物の耐力P2(kN/m2)
No.0	0.49	14.90	14.07				
No.1	0.43	10.66	15.67				
No.2	0.36	6.67	18.62				
No.3	0.34	5.01	19.33				
No.4	0.34	4.08	19.47				
No.5	0.34	3.53	19.39				
No.6	0.34	3.53	19.40				
No.7	0.39	3.75	17.19				
No.8	0.40	3.14	16.90				
No.9	0.41	2.74	16.52				
No.10	0.42	2.34	15.97				
No.11	0.43	2.20	15.74				
No.12	0.42	2.26	15.92				
No.13	0.41	2.38	16.31				
No.14	0.40	2.56	16.86				
No.15	0.37	2.92	17.91				
No.16	0.40	2.54	16.81				
No.17	0.52	1.27	13.30				
No.18	0.57	1.00	12.19				
No.19	0.59	0.92	11.84				