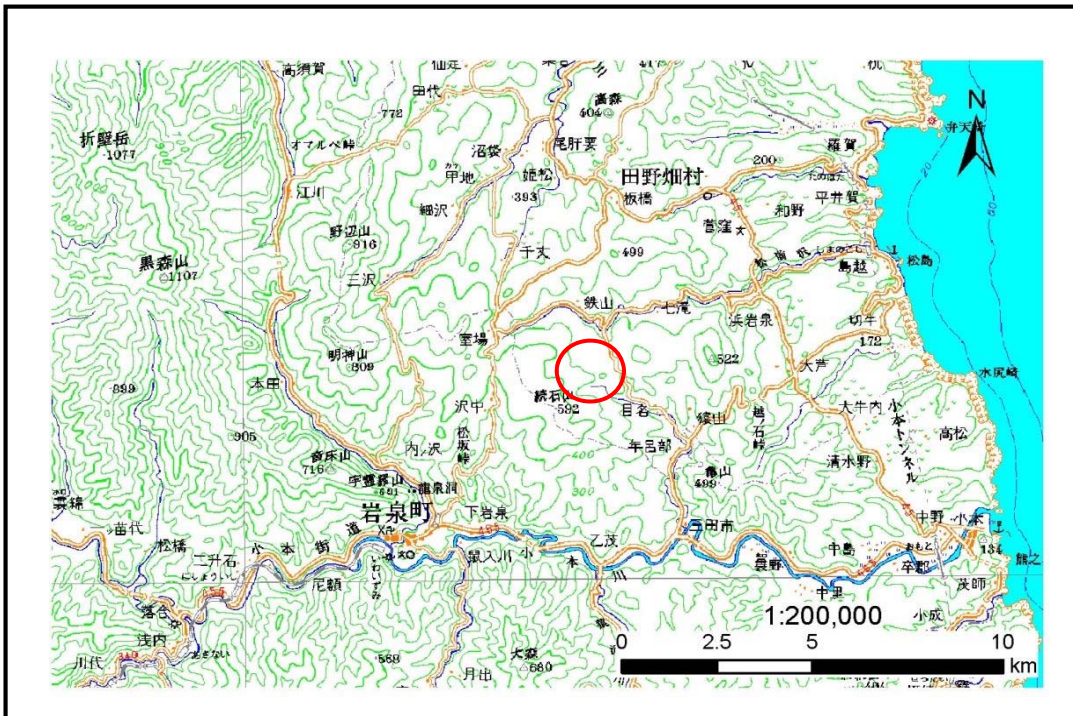


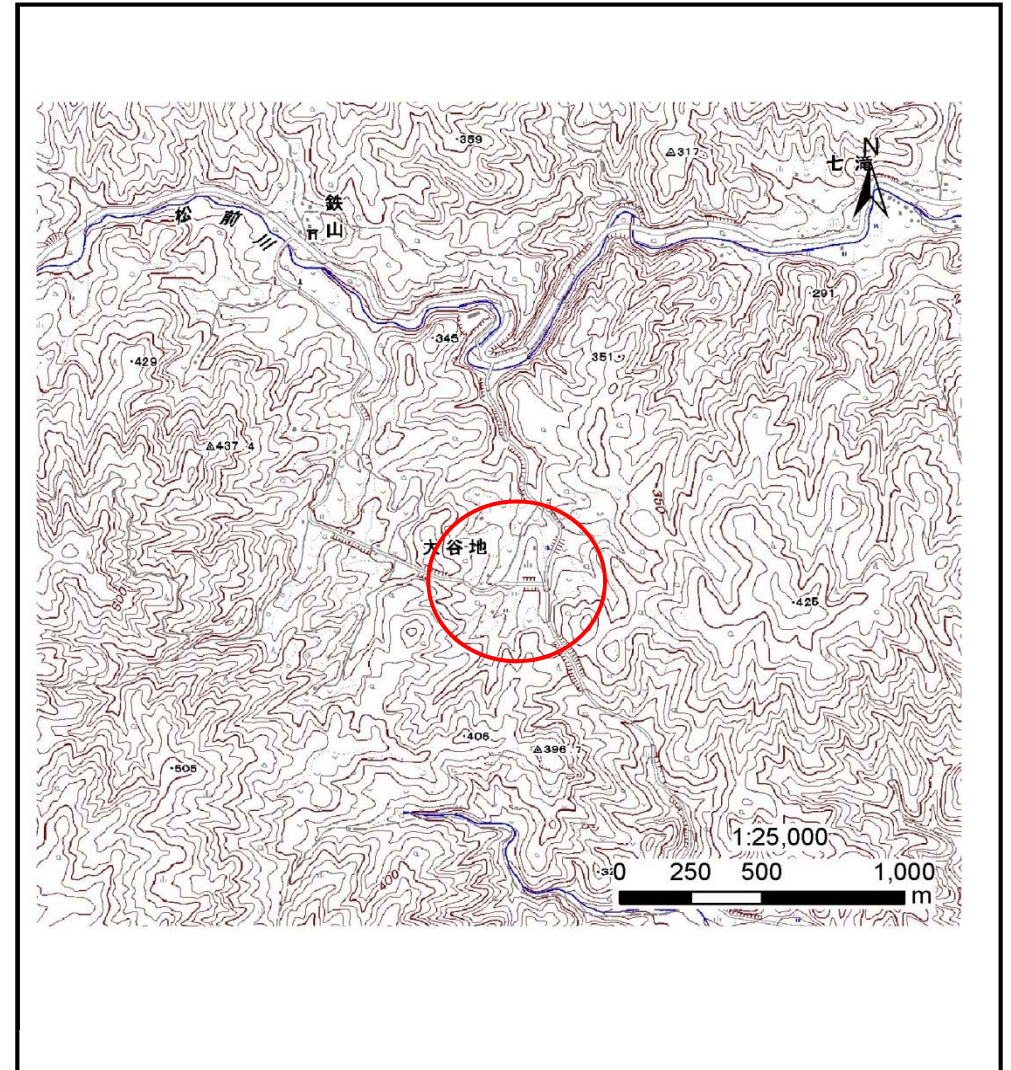
土砂災害防止に関する基礎調査(土石流)

表紙 位置,位置図

自然現象の種類	土石流
溪流番号	B062139
水系名	松前川
河川名	松前川
溪流名	室場の沢7
所在地	下閉伊郡田野畑村字室場
調査機関	沿岸広域振興局岩泉土木センター



位置図(S=1:200000)



概況図(S=1:25000)

土石流区域調査

様式3-1 危害のおそれのある土地、著しい危害のおそれのある土地の設定図

調査年度

平成27年度

溪流の位置

溪流番号

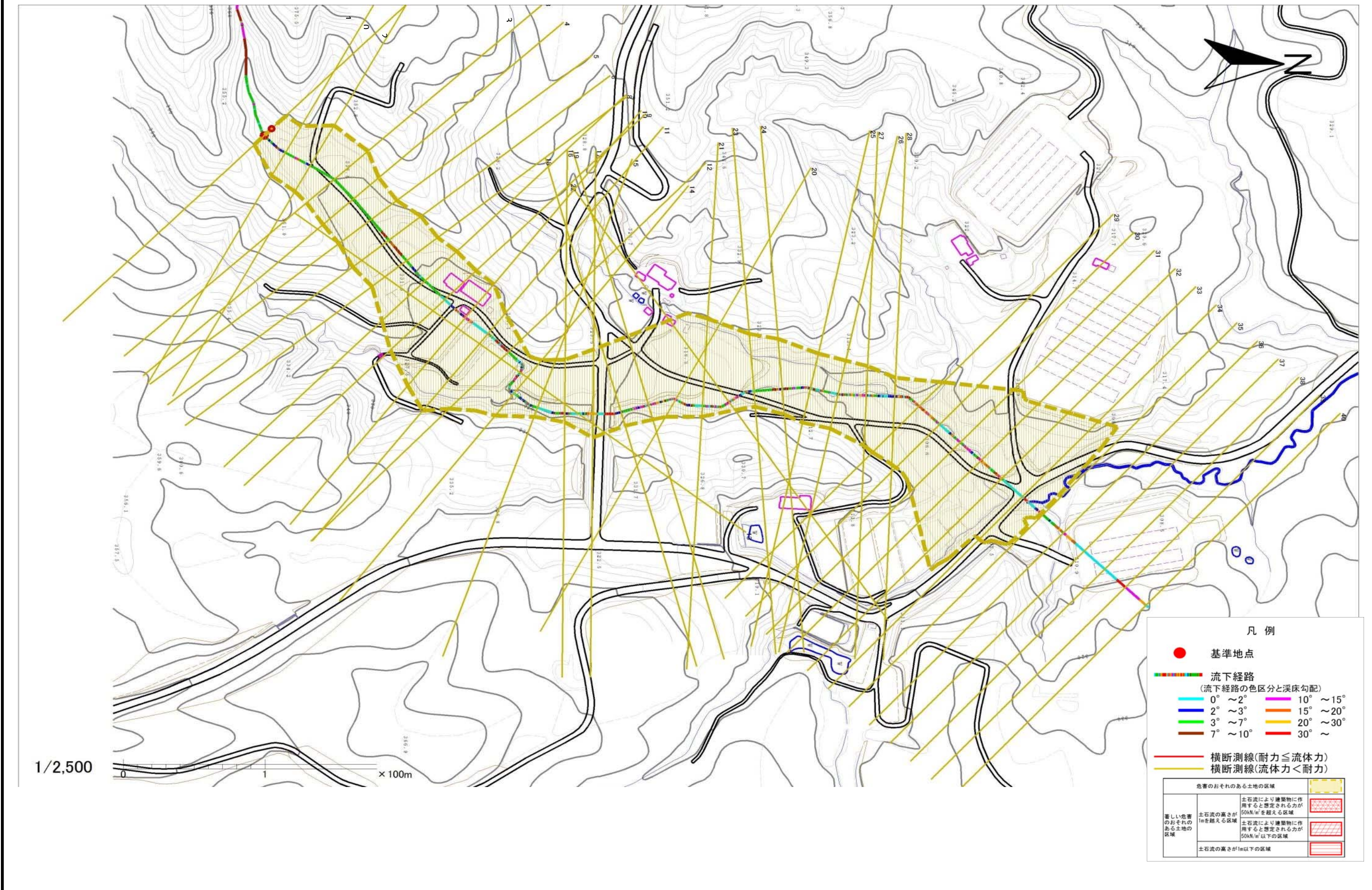
B062139

溪流名

室場の沢7

所在地

下閉伊郡田野畑村字室場



凡例

- 基準地点
- 流下経路
(流下経路の色区分と溪床勾配)

0° ~ 2°	10° ~ 15°
2° ~ 3°	15° ~ 20°
3° ~ 7°	20° ~ 30°
7° ~ 10°	30° ~
- 横断測線(耐力 ≤ 流体力)
- 横断測線(流体力 < 耐力)

危害のおそれのある土地の区域		図例
著しい危害のおそれのある土地の区域	土石流の高さが1mを超える区域	土石流により建築物に作用すると想定される力が50kN/m ² を超える区域
	土石流の高さが1m以下の区域	土石流により建築物に作用すると想定される力が50kN/m ² 以下の区域
	土石流の高さが1m以下の区域	土石流の高さが1m以下の区域

土石流区域調査

様式3-2 建築物に作用すると想定される衝撃に関する事項

調査年度 平成27年度

溪流の位置	溪流番号	B062139	溪流名	室場の沢7	所在地	下関伊郡田野畑村字室場	
横断測線番号	土石流の高さh(m)	土石流の流体力Fd(kN/m ²)	建築物の耐力P2(kN/m ²)	横断測線番号	土石流の高さh(m)	土石流の流体力Fd(kN/m ²)	建築物の耐力P2(kN/m ²)
No.0	0.36	11.24	18.25	No.27	0.37	2.15	18.11
No.1	0.29	6.78	22.48	No.28	0.40	1.86	16.96
No.2	0.30	5.29	22.05	No.29	0.39	1.91	17.17
No.3	0.32	5.17	20.46	No.30	0.82	5.41	8.92
No.4	0.31	3.79	20.89	No.31	0.59	3.51	11.82
No.5	0.32	3.07	20.75	No.32	0.48	2.58	14.17
No.6	0.32	2.87	20.64	No.33	0.40	1.82	16.63
No.7	0.32	2.91	20.77	No.34	0.43	1.59	15.70
No.8	0.32	2.71	20.52	No.35	0.45	1.37	15.00
No.9	0.32	2.74	20.64	No.36	0.48	1.17	14.21
No.10	0.32	2.79	20.80	No.37	0.00	0.00	0.00
No.11	0.31	2.83	20.95	No.38	0.00	0.00	0.00
No.12	0.31	2.84	20.97	No.39	0.00	0.00	0.00
No.13	0.41	4.05	16.29	No.40	0.00	0.00	0.00
No.14	0.35	3.08	19.18				
No.15	0.35	2.97	18.98				
No.16	0.36	2.65	18.68				
No.17	0.39	1.84	17.30				
No.18	0.52	3.41	13.18				
No.19	0.52	3.35	13.20				
No.20	0.38	2.09	17.38				
No.21	0.62	3.76	11.29				
No.22	0.41	1.81	16.42				
No.23	0.42	1.62	15.90				
No.24	0.41	1.73	16.39				
No.25	0.41	1.75	16.49				
No.26	0.40	1.81	16.74				