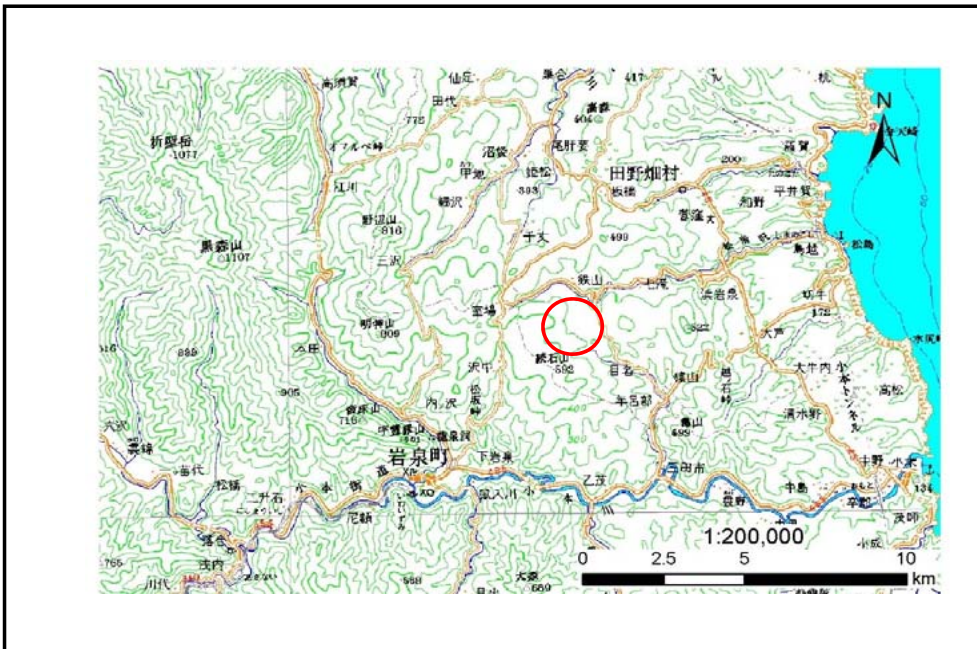


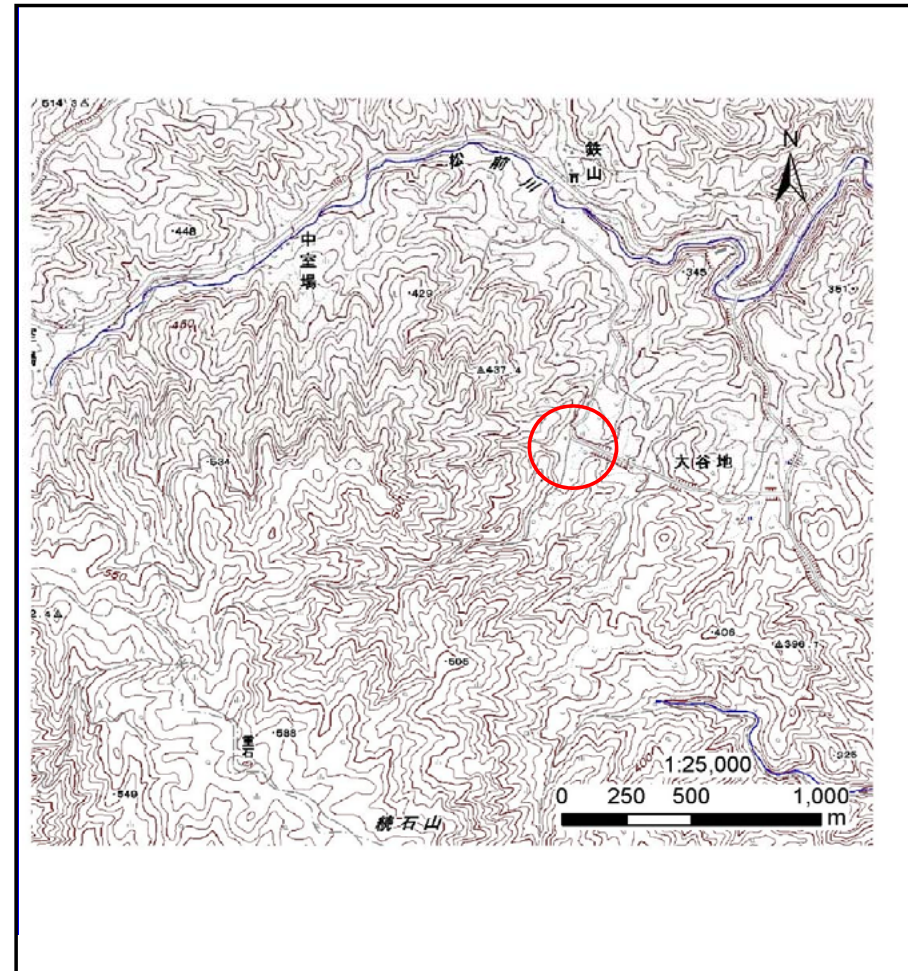
土砂災害防止に関する基礎調査(土石流)

表紙 位置位置図

自然現象の種類	土石流
溪流番号	B062137
水系名	松前川
河川名	松前川
溪流名	水上沢
所在地	下閉伊郡田野畑村字室場
調査機関	沿岸広域振興局岩泉土木センター



位置図(S=1:200000)



概況図(S=1:25000)

土石流区域調査

様式3-1 危害のおそれのある土地、著しい危害のおそれのある土地の設定図

調査年度

平成27年度

溪流の位置

溪流番号

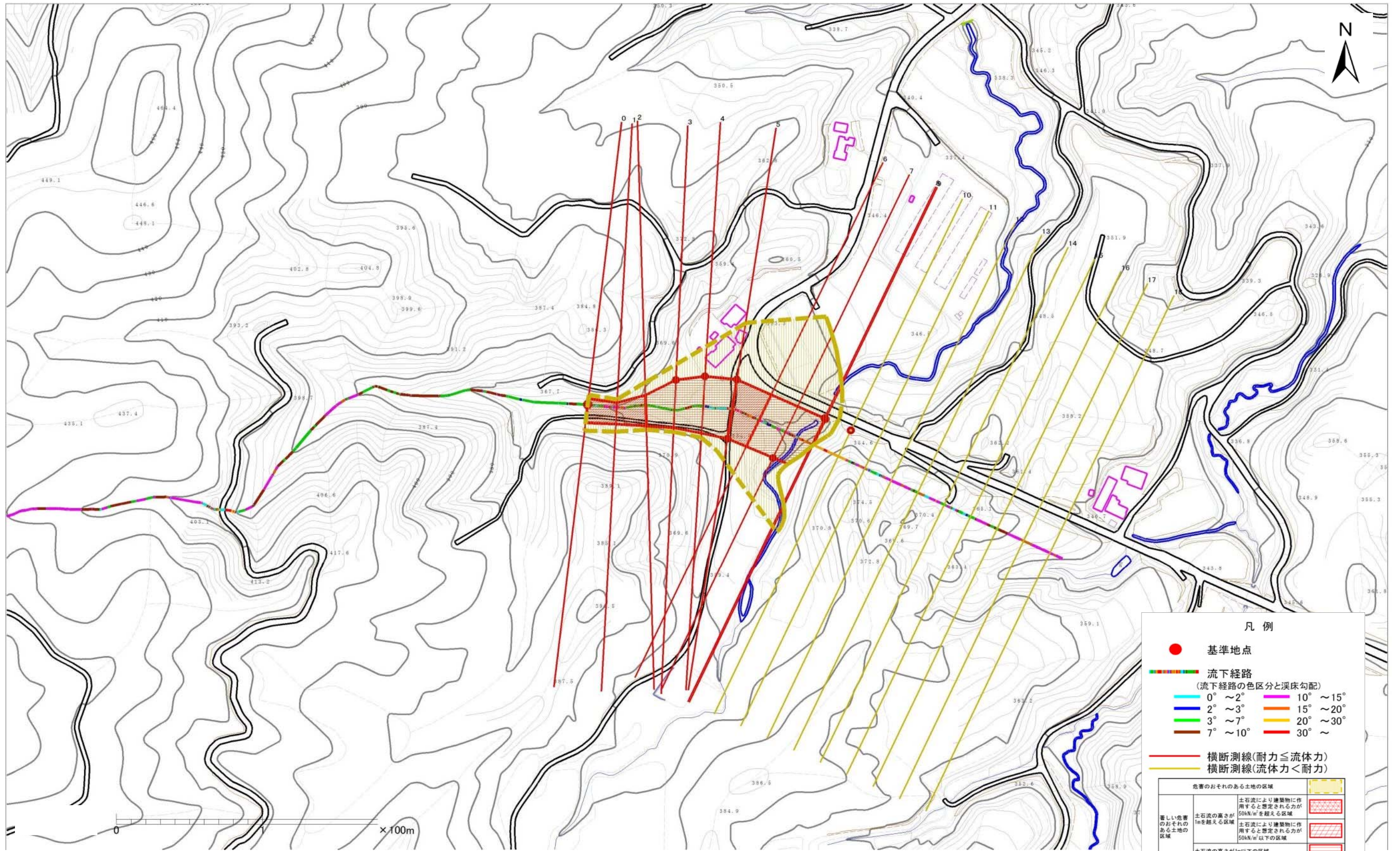
B062137

溪流名

水上沢

所在地

下閉伊郡田野畑村字室場



凡例

- 基準地点
- 流下経路
(流下経路の色区分と渓床勾配)
 - 0° ~ 2°
 - 2° ~ 3°
 - 3° ~ 7°
 - 7° ~ 10°
 - 10° ~ 15°
 - 15° ~ 20°
 - 20° ~ 30°
 - 30° ~
- 横断測線(耐力 ≤ 流体力)
- 横断測線(流体力 < 耐力)

危害のおそれのある土地の区域	
著しい危害のおそれのある土地の区域	土石流により建築物に作用すると想定される力が50kN/m ² を超える区域
危害のおそれのある土地の区域	土石流により建築物に作用すると想定される力が50kN/m ² 以下の区域
	土石流の高さが1m以下の区域

×100m

土石流区域調査書

様式3-2 建築物に作用すると想定される衝撃に関する事項

調査年度 平成27年度

溪流の位置	溪流番号	B062137	溪流名	水上沢	所在地	下閉伊郡田野畑村字室場
-------	------	---------	-----	-----	-----	-------------

横断測線番号	土石流の高さh(m)	土石流の流体力Fd(kN/m ²)	建築物の耐力P2(kN/m2)	横断測線番号	土石流の高さh(m)	土石流の流体力Fd(kN/m ²)	建築物の耐力P2(kN/m2)
No.0	1.49	31.77	5.75				
No.1	1.61	34.27	5.49				
No.2	1.29	23.37	6.32				
No.3	0.87	13.03	8.57				
No.4	0.87	12.27	8.55				
No.5	0.88	10.13	8.43				
No.6	1.07	14.02	7.26				
No.7	0.90	10.63	8.31				
No.8	0.94	8.31	8.00				
No.9	0.95	8.10	7.97				
No.10	1.48	2.35	5.78				