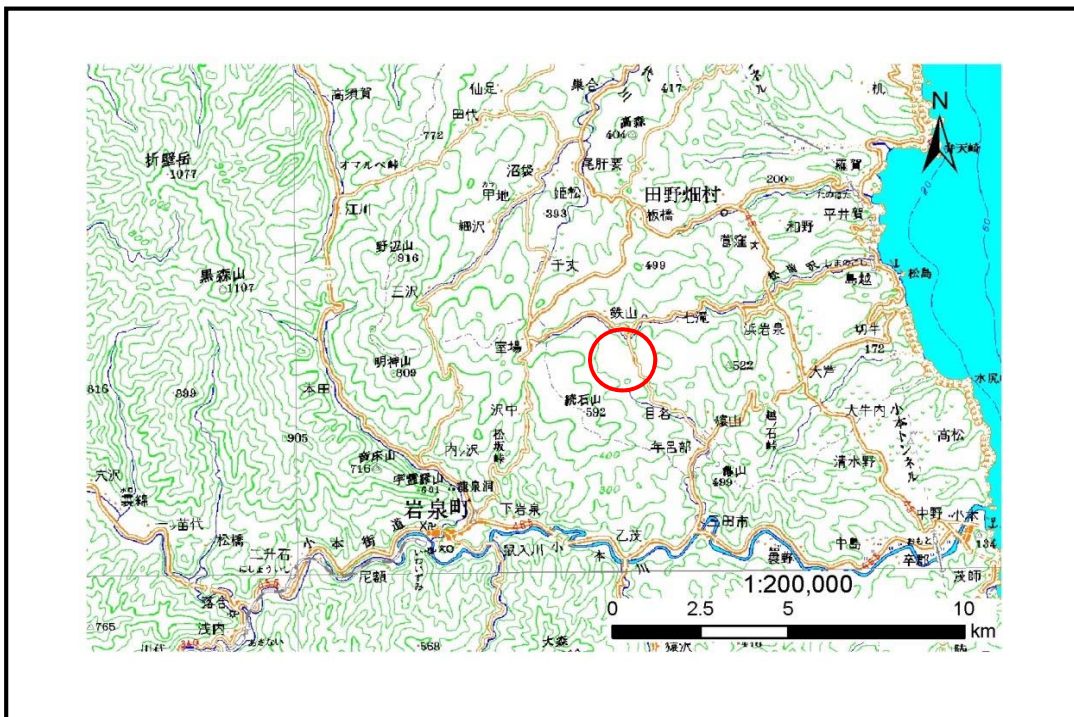


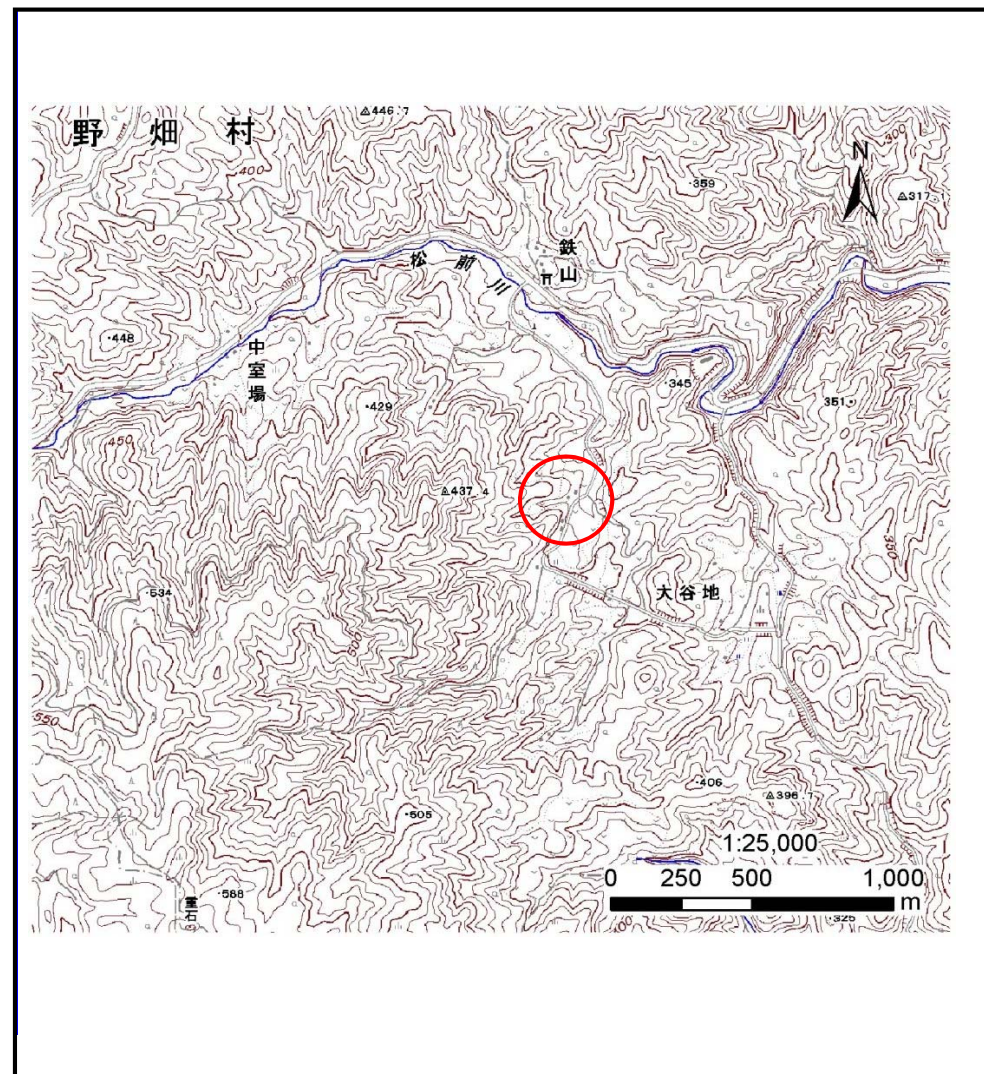
土砂災害防止に関する基礎調査(土石流)

表紙 位置,位置図

自然現象の種類	土石流
溪流番号	B062136
水系名	松前川
河川名	松前川
溪流名	火石沢
所在地	下閉伊郡田野畑村字室場
調査機関	沿岸広域振興局岩泉土木センター



位置図(S=1:200000)



概況図(S=1:25000)

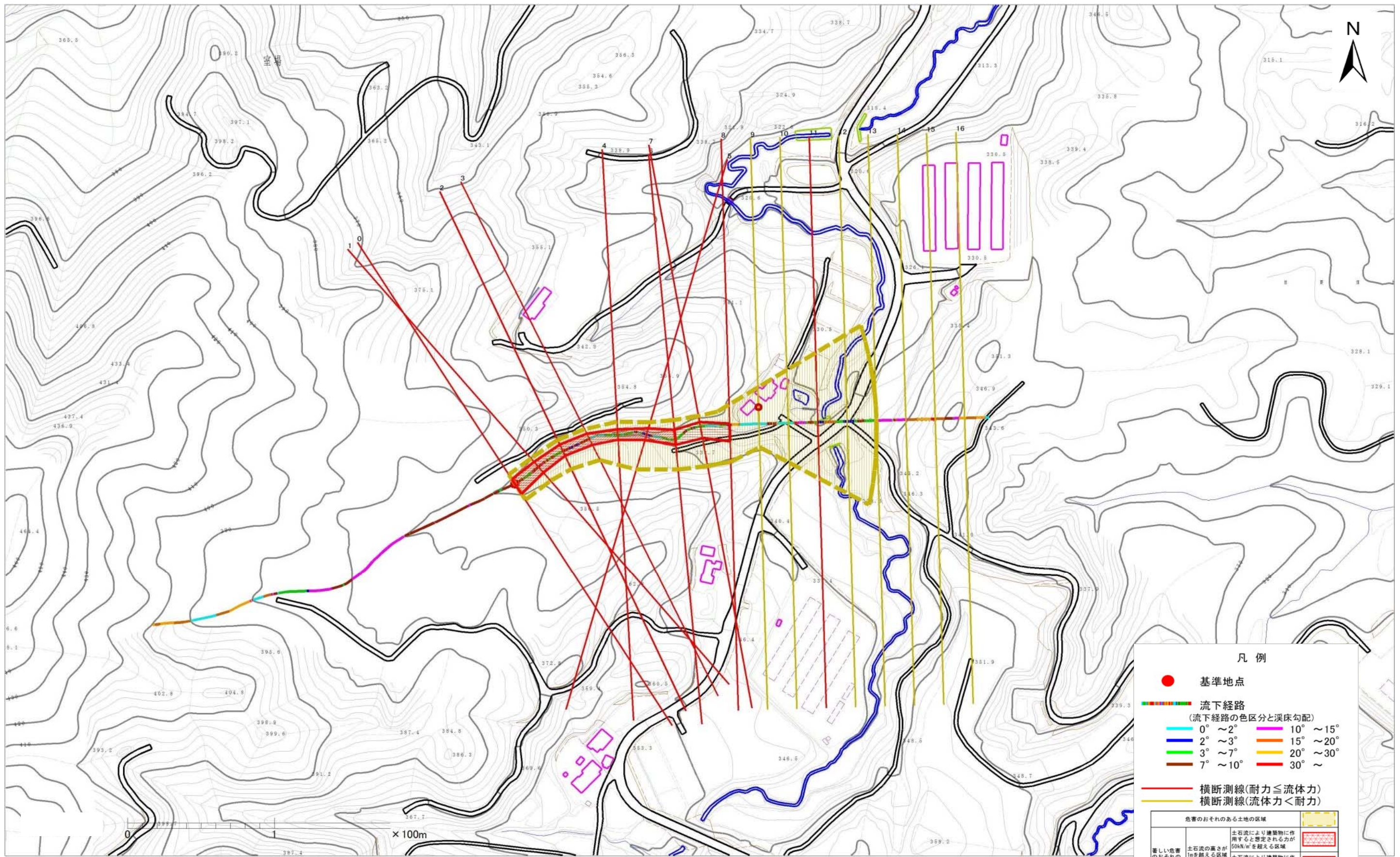
土石流区域調書

様式3-1 危害のおそれのある土地、著しい危害のおそれのある土地の設定図

調査年度

平成27年度

溪流の位置 溪流番号 B062136 溪流名 火石沢 所在地 下関伊都田野畑村字室場



凡例

- 基準地点
- 流下経路
(流下経路の色区分と溪床勾配)
 - 0° ~ 2°
 - 2° ~ 3°
 - 3° ~ 7°
 - 7° ~ 10°
 - 10° ~ 15°
 - 15° ~ 20°
 - 20° ~ 30°
 - 30° ~
- 横断測線(耐力 ≤ 流体力)
- 横断測線(流体力 < 耐力)

危害のおそれのある土地の区域		図例
著しい危害のおそれのある土地の区域	土石流の高さが1mを超える区域	[Red hatched pattern]
	土石流の高さが1mを超える区域 土石流により建築物に作用すると想定される力が50kN/m ² を超える区域	[Red hatched pattern]
	土石流の高さが1mを超える区域 土石流により建築物に作用すると想定される力が50kN/m ² 以下の区域	[Red hatched pattern]
土石流の高さが1m以下の区域	[Red hatched pattern]	[Red hatched pattern]

土石流区域調査書

様式3-2 建築物に作用すると想定される衝撃に関する事項

調査年度	平成27年度
------	--------

溪流の位置	溪流番号	B062136	溪流名	火石沢	所在地	下関伊田野畑村字室場	
横断測線番号	土石流の高さh(m)	土石流の流体力Fd(kN/m ²)	建築物の耐力P2(kN/m ²)	横断測線番号	土石流の高さh(m)	土石流の流体力Fd(kN/m ²)	建築物の耐力P2(kN/m ²)
No.0	0.99	24.50	7.71				
No.1	1.11	28.78	7.03				
No.2	1.20	32.36	6.65				
No.3	1.19	29.37	6.70				
No.4	1.31	29.86	6.27				
No.5	1.18	22.73	6.74				
No.6	1.05	16.47	7.37				
No.7	0.99	14.35	7.72				
No.8	0.96	11.30	7.89				
No.9	0.66	6.64	10.80				
No.10	0.67	5.65	10.55				
No.11	0.88	8.70	8.46				
No.12	0.73	4.62	9.83				
No.13	0.81	3.33	9.03				
No.14	2.47	0.30	4.56				
No.15	0.00	0.00	0.00				
No.16	0.00	0.00	0.00				