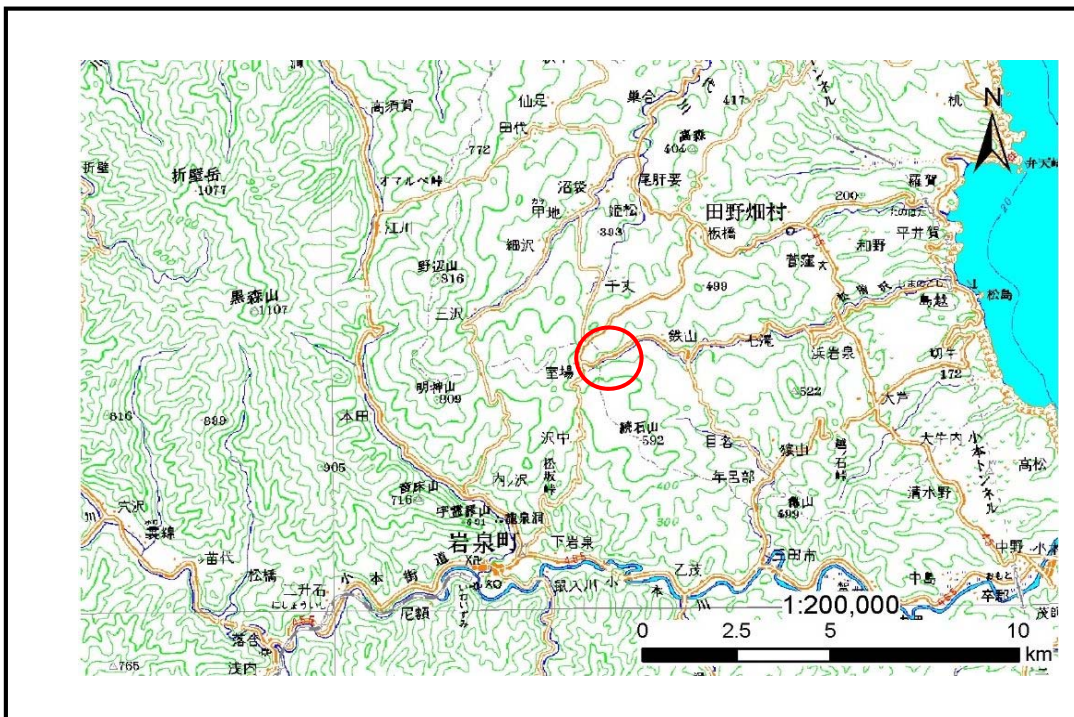


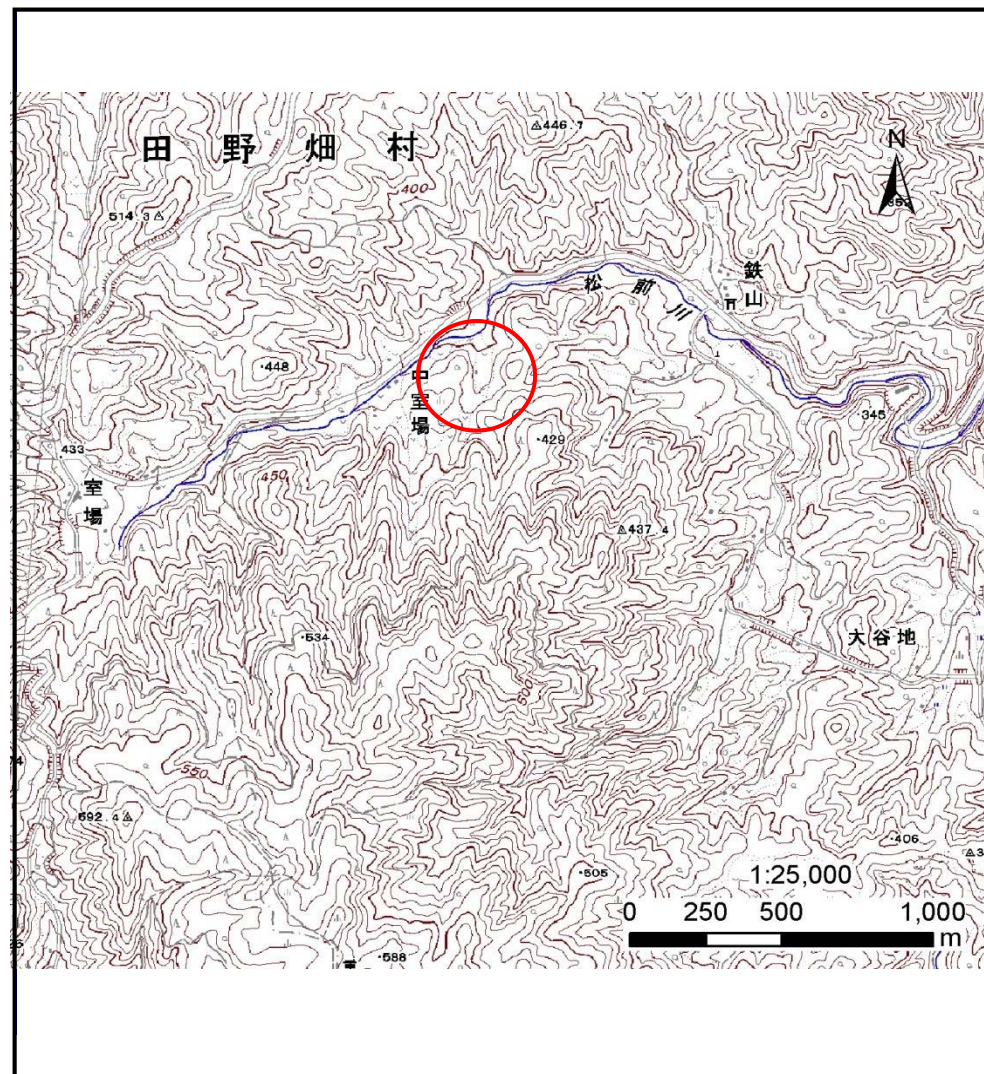
土砂災害防止に関する基礎調査(土石流)

表紙 位置,位置図

自然現象の種類	土石流
溪流番号	B062135
水系名	松前川
河川名	松前川
溪流名	室場の沢5
所在地	下閉伊郡田野畑村字室場
調査機関	沿岸広域振興局岩泉土木センター



位置図(S=1:200000)



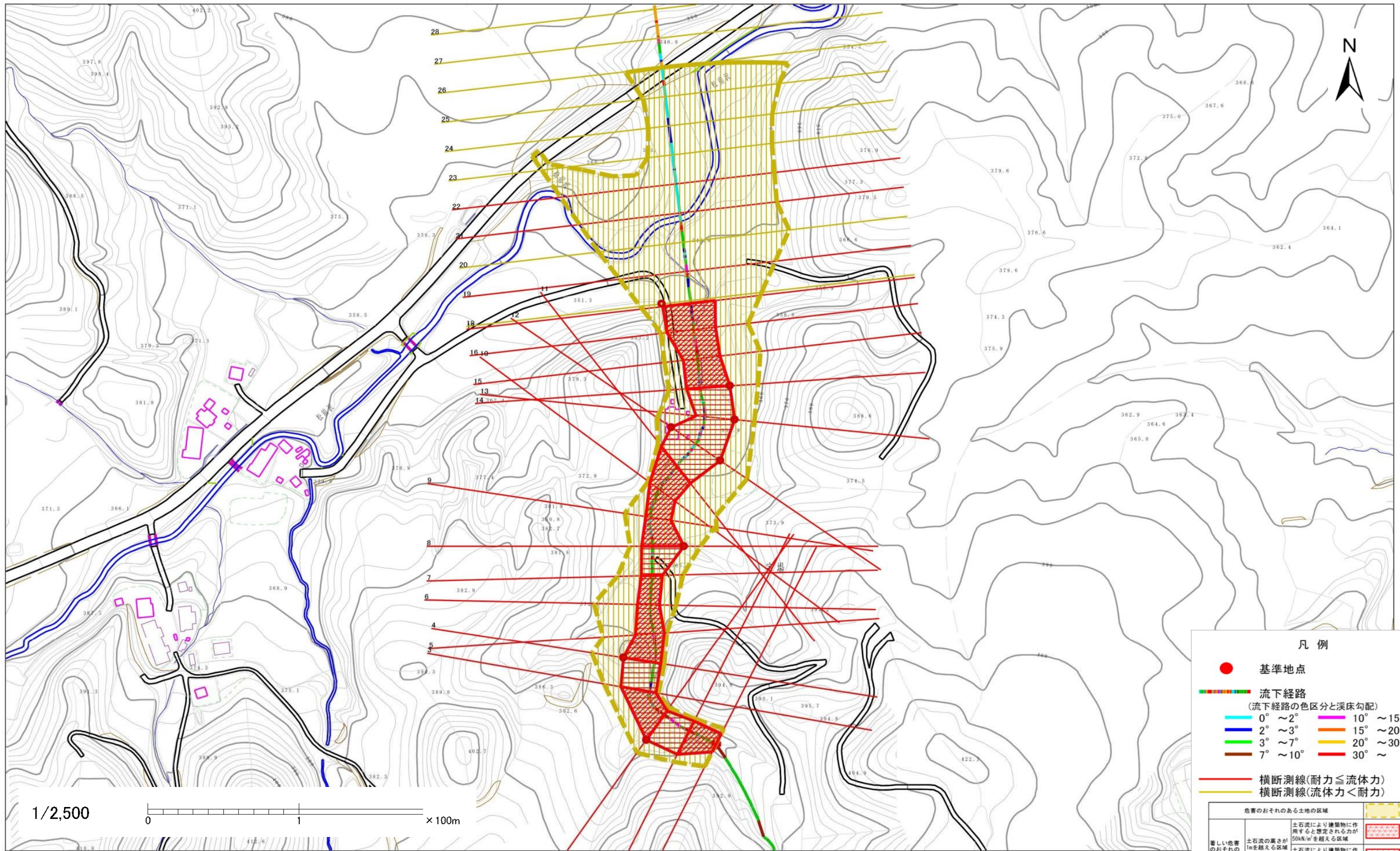
概況図(S=1:25000)

土石流区域調査

様式3-1 危害のおそれのある土地、著しい危害のおそれのある土地の設定図

調査年度 平成27年度

溪流の位置 溪流番号 B062135 溪流名 室場の沢5 所在地 下閉伊郡田野畑村字室場



凡例

- 基準地点
- 流下経路 (流下経路の色区分と渓床勾配)
 - 0° ~ 2°
 - 2° ~ 3°
 - 3° ~ 7°
 - 7° ~ 10°
 - 10° ~ 15°
 - 15° ~ 20°
 - 20° ~ 30°
 - 30° ~
- 横断測線(耐力 ≤ 流体力)
- 横断測線(流体力 < 耐力)

危害のおそれのある土地の区域	
著しい危害のおそれのある土地の区域	土石流により建築物に作用すると想定される力が50kN/m ² を超える区域
危険のおそれのある土地の区域	土石流により建築物に作用すると想定される力が50kN/m ² 以下の区域
	土石流の高さが1m以下の区域

土石流区域調査

様式3-2 建築物に作用すると想定される衝撃に関する事項

調査年度	平成27年度
------	--------

溪流の位置	溪流番号	B062135	溪流名	室場の沢5	所在地	下閉伊郡田野畑村字室場
-------	------	---------	-----	-------	-----	-------------

横断測線番号	土石流の高さh(m)	土石流の流体力Fd(kN/m ²)	建築物の耐力P2(kN/m ²)	横断測線番号	土石流の高さh(m)	土石流の流体力Fd(kN/m ²)	建築物の耐力P2(kN/m ²)
No.0	1.69	33.48	5.33	No.27	1.22	4.05	6.59
No.1	1.17	19.21	6.77	No.28	0.00	0.00	0.00
No.2	0.85	13.31	8.71				
No.3	1.19	21.21	6.72				
No.4	0.85	13.39	8.74				
No.5	1.38	24.50	6.04				
No.6	1.61	29.89	5.48				
No.7	1.67	31.27	5.36				
No.8	0.86	12.85	8.59				
No.9	1.49	25.00	5.74				
No.10	1.33	18.83	6.19				
No.11	1.04	13.52	7.42				
No.12	0.92	9.79	8.17				
No.13	0.93	9.23	8.11				
No.14	0.93	9.18	8.10				
No.15	1.27	12.01	6.41				
No.16	1.07	9.48	7.23				
No.17	1.05	7.82	7.33				
No.18	1.01	7.27	7.61				
No.19	0.97	7.87	7.84				
No.20	1.00	7.31	7.62				
No.21	1.08	10.25	7.20				
No.22	0.96	7.90	7.86				
No.23	0.99	7.48	7.69				
No.24	1.02	7.01	7.55				
No.25	1.05	6.29	7.37				
No.26	1.24	3.92	6.52				