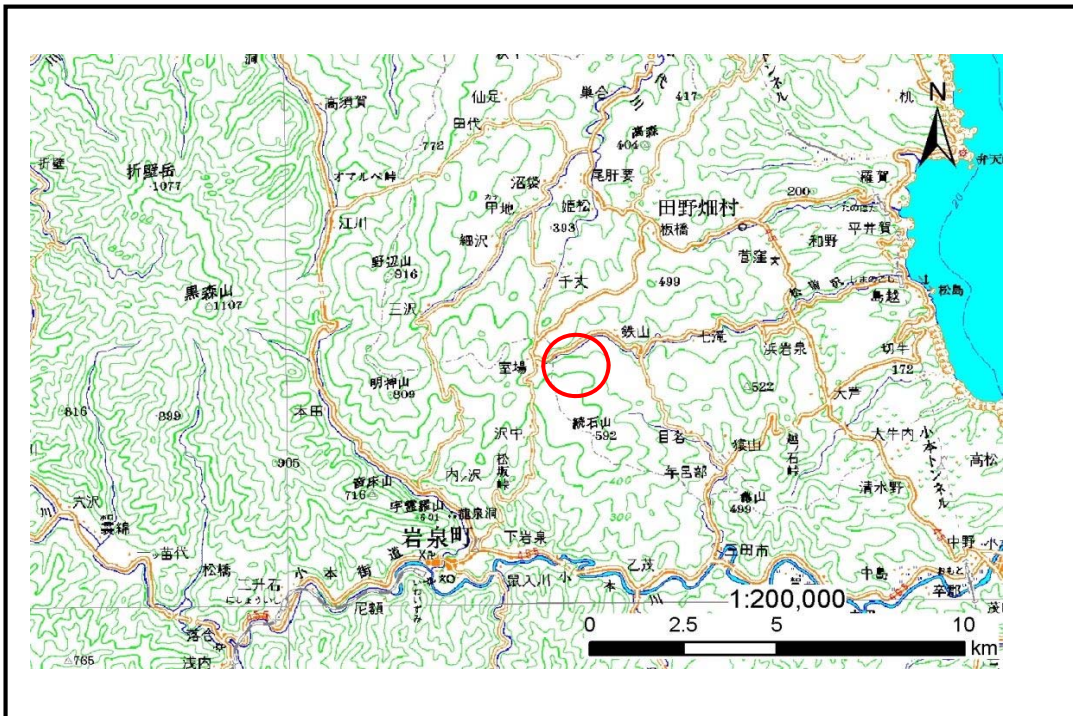


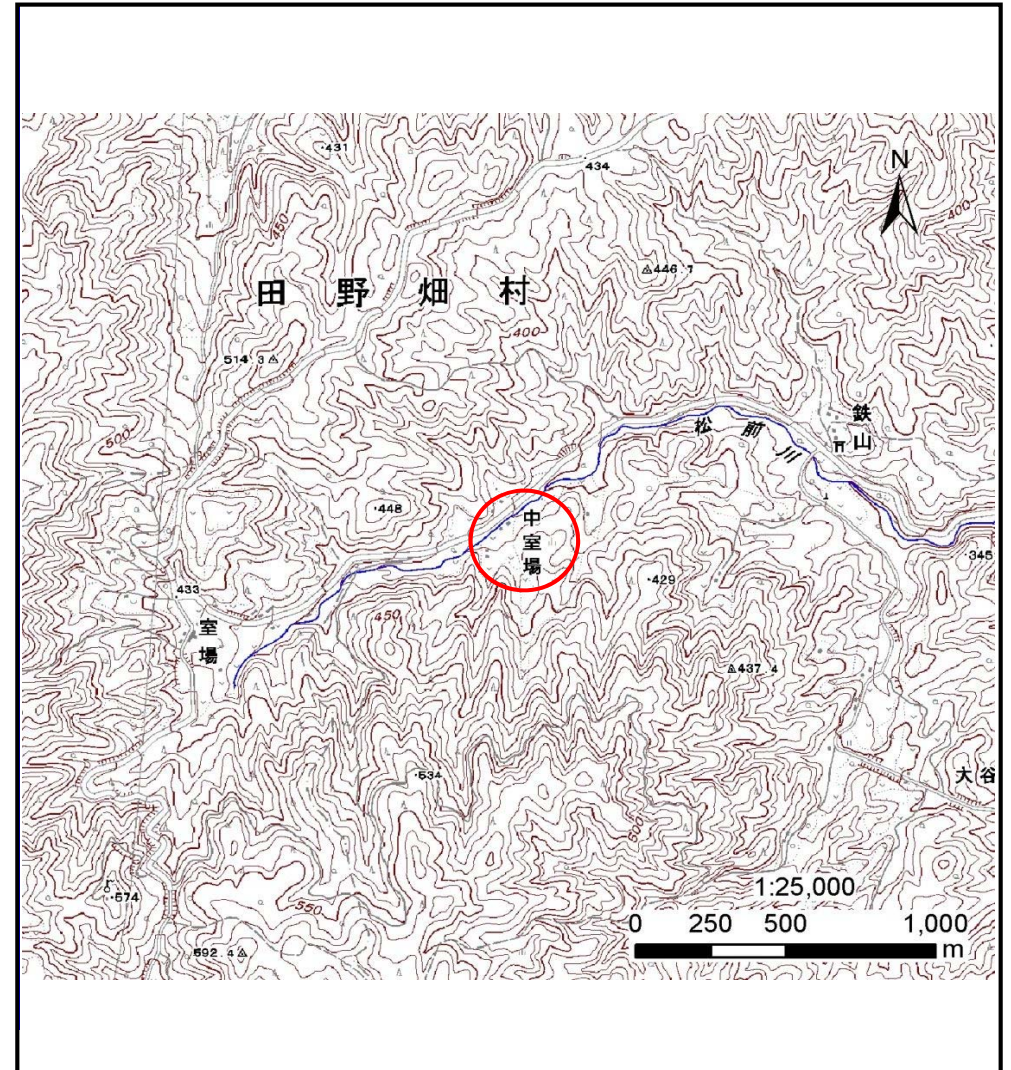
土砂災害防止に関する基礎調査(土石流)

表紙 位置,位置図

自然現象の種類	土石流
溪流番号	B062134
水系名	松前川
河川名	松前川
溪流名	室場の沢4
所在地	下閉伊郡田野畑村字室場
調査機関	沿岸広域振興局岩泉土木センター



位置図(S=1:200000)



概況図(S=1:25000)

土石流区域調査

様式3-1 危害のおそれのある土地、著しい危害のおそれのある土地の設定図

調査年度

平成27年度

溪流の位置

溪流番号

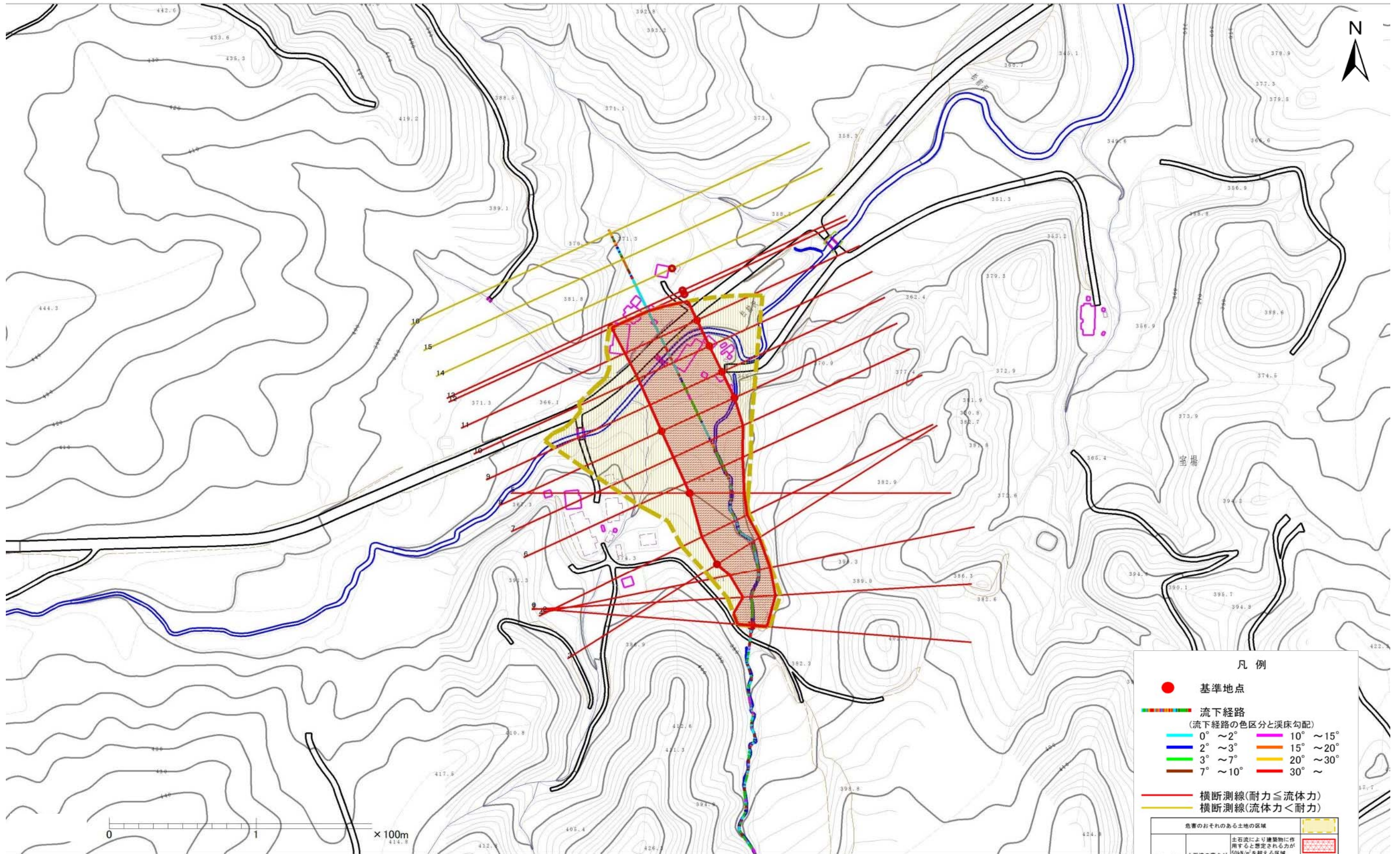
B062134

溪流名

室場の沢4

所在地

下閉伊郡田野畑村字室場



凡例

- 基準地点
- 流下経路
(流下経路の色区分と溪床勾配)

0° ~ 2°	10° ~ 15°
2° ~ 3°	15° ~ 20°
3° ~ 7°	20° ~ 30°
7° ~ 10°	30° ~
- 横断測線(耐力 ≤ 流体力)
- 横断測線(流体力 < 耐力)

危害のおそれのある土地の区域		図例
著しい危害のおそれのある土地の区域	土石流の高さが1mを超える区域	[Red hatched pattern]
	土石流の高さが1mを超える区域 土石流により建築物に作用すると想定される力が50kN/m ² を超える区域	[Red hatched pattern]
	土石流の高さが1mを超える区域 土石流により建築物に作用すると想定される力が50kN/m ² 以下の区域	[Red hatched pattern]
土石流の高さが1m以下の区域	[Red hatched pattern]	

土石流区域調査

様式3-2 建築物に作用すると想定される衝撃に関する事項

調査年度 平成27年度

溪流の位置	溪流番号	B062134	溪流名	室場の沢4	所在地	下閉伊郡田野畑村字室場	
横断測線番号	土石流の高さh(m)	土石流の流体力Fd(kN/m ²)	建築物の耐力P2(kN/m ²)	横断測線番号	土石流の高さh(m)	土石流の流体力Fd(kN/m ²)	建築物の耐力P2(kN/m ²)
No.0	1.70	29.98	5.31				
No.1	1.91	34.99	5.00				
No.2	1.66	27.99	5.38				
No.3	1.08	15.25	7.20				
No.4	1.48	21.37	5.78				
No.5	1.11	13.54	7.05				
No.6	1.40	18.76	6.00				
No.7	1.46	17.01	5.81				
No.8	1.16	11.48	6.82				
No.9	1.14	11.93	6.91				
No.10	1.19	10.33	6.71				
No.11	1.26	8.35	6.44				
No.12	1.39	6.19	6.02				
No.13	1.40	5.99	5.97				
No.14	1.48	5.24	5.78				
No.15	3.46	0.86	4.50				
No.16	0.00	0.00	0.00				