

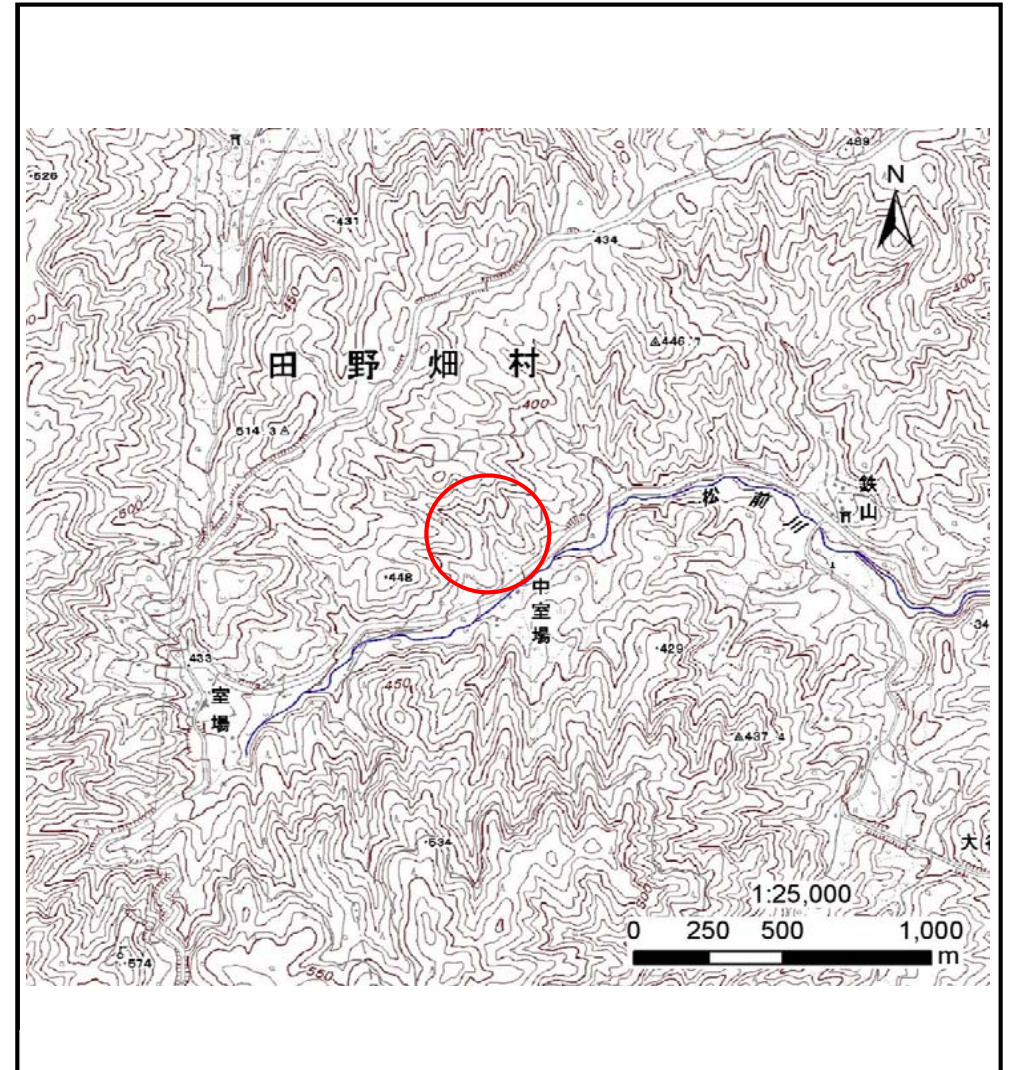
# 土砂災害防止に関する基礎調査(土石流)

表紙 位置,位置図

自然現象の種類	土石流
溪流番号	B062132
水系名	松前川
河川名	松前川
溪流名	室場の沢2
所在地	下閉伊郡田野畑村字室場
調査機関	沿岸広域振興局岩泉土木センター



位置図(S=1:200000)



概況図(S=1:25000)

# 土石流区域調査

様式3-1 危害のおそれのある土地、著しい危害のおそれのある土地の設定図

調査年度

平成27年度

溪流の位置

溪流番号

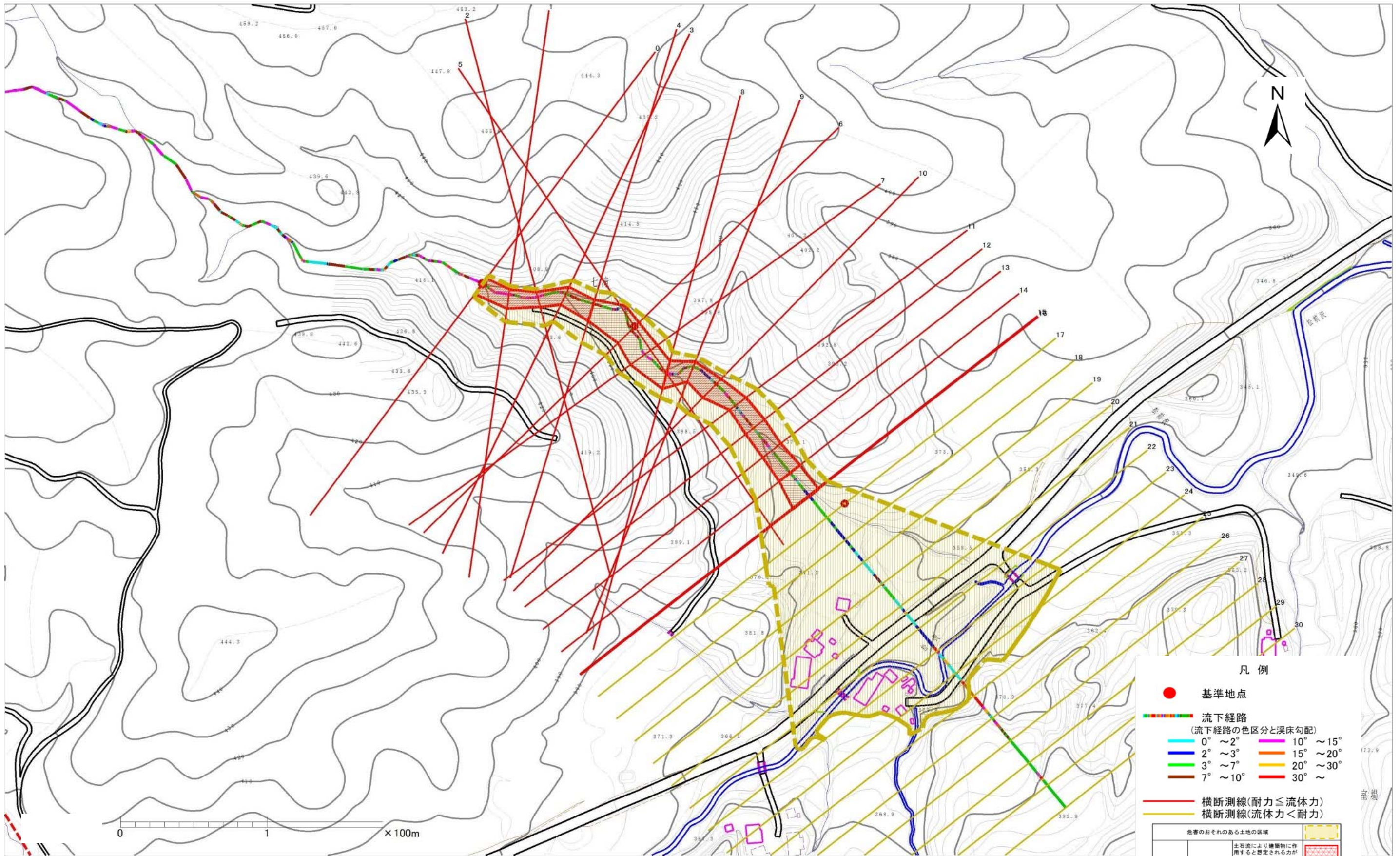
B062132

溪流名

室場の沢2

所在地

下閉伊郡田野畑村字室場



凡例

- 基準地点
- 流下経路  
(流下経路の色区分と溪床勾配)
  - 0° ~ 2°
  - 2° ~ 3°
  - 3° ~ 7°
  - 7° ~ 10°
  - 10° ~ 15°
  - 15° ~ 20°
  - 20° ~ 30°
  - 30° ~
- 横断測線(耐力 ≤ 流体力)
- 横断測線(流体力 < 耐力)

危害のおそれのある土地の区域		凡例
著しい危害のおそれのある土地の区域	土石流の高さが1mを超える区域	[Cross-hatch pattern]
	土石流の高さが1mを超える区域 土石流により建築物に作用すると想定される力が50kN/m <sup>2</sup> を超える区域	[Diagonal hatching]
	土石流の高さが1m以下の区域 土石流により建築物に作用すると想定される力が50kN/m <sup>2</sup> 以下の区域	[Horizontal hatching]
土石流の高さが1m以下の区域	[Vertical hatching]	

0 1 × 100m

## 土石流区域調査

様式3-2 建築物に作用すると想定される衝撃に関する事項

調査年度 平成27年度

溪流の位置	溪流番号	B062132	溪流名	室場の沢2	所在地	下閉伊郡田野畑村字室場	
横断測線番号	土石流の高さh(m)	土石流の流体力Fd(kN/m <sup>2</sup> )	建築物の耐力P2(kN/m <sup>2</sup> )	横断測線番号	土石流の高さh(m)	土石流の流体力Fd(kN/m <sup>2</sup> )	建築物の耐力P2(kN/m <sup>2</sup> )
No.0	1.24	23.79	6.52	No.27	0.00	0.00	0.00
No.1	1.22	24.61	6.57	No.28	0.00	0.00	0.00
No.2	1.35	30.64	6.13	No.29	0.00	0.00	
No.3	1.19	25.92	6.71	No.30	0.00	0.00	
No.4	1.09	23.72	7.13				
No.5	0.69	12.91	10.38				
No.6	1.00	20.58	7.65				
No.7	0.92	18.51	8.17				
No.8	0.93	18.75	8.07				
No.9	1.14	23.20	6.92				
No.10	1.04	18.09	7.42				
No.11	1.21	20.66	6.64				
No.12	1.11	16.96	7.07				
No.13	1.13	17.75	6.94				
No.14	1.04	15.64	7.40				
No.15	0.93	11.72	8.06				
No.16	0.91	11.33	8.24				
No.17	0.76	8.98	9.57				
No.18	0.77	8.32	9.48				
No.19	0.78	7.35	9.33				
No.20	0.79	6.90	9.24				
No.21	0.79	6.90	9.24				
No.22	0.80	6.37	9.11				
No.23	0.78	6.69	9.30				
No.24	0.84	5.33	8.78				
No.25	1.14	2.32	6.93				
No.26	0.00	0.00	0.00				