

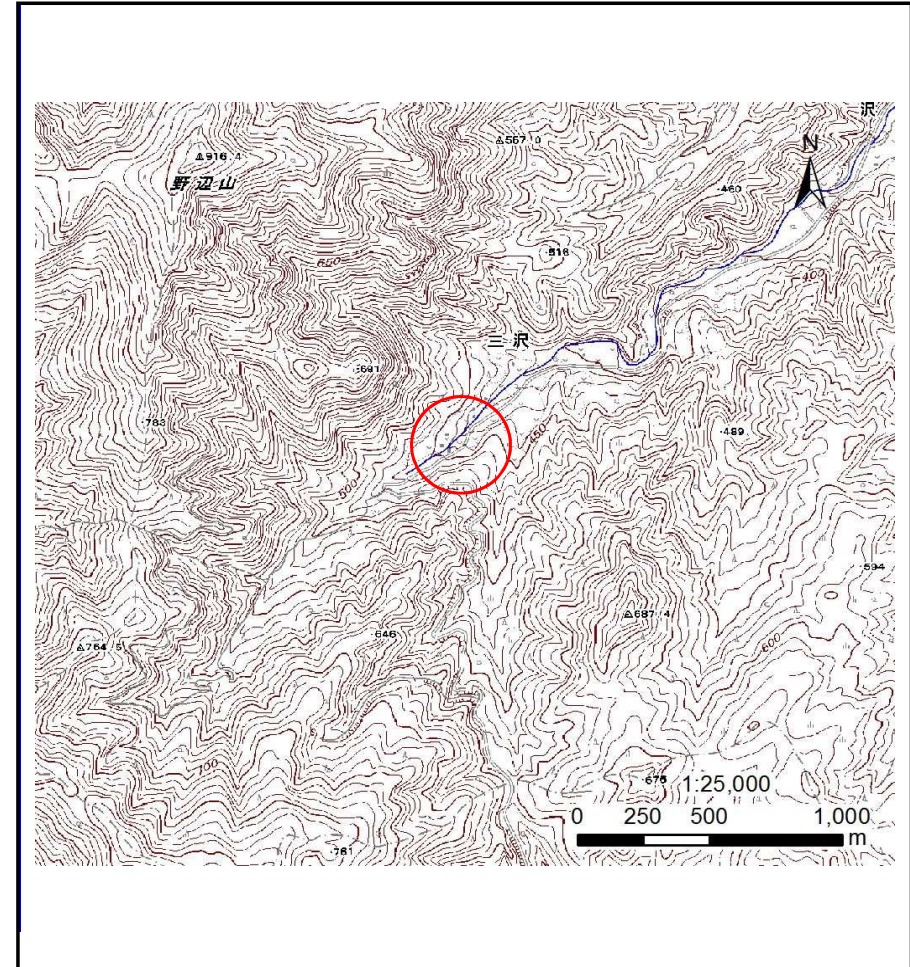
# 土砂災害防止に関する基礎調査(土石流)

表紙 位置位置図

自然現象の種類	土石流
溪流番号	B062127
水系名	普代川
河川名	三沢川
溪流名	三沢の沢5
所在地	田野畑村三沢
調査機関	沿岸広域振興局土木部岩泉土木センター



位置図(S=1:200000)



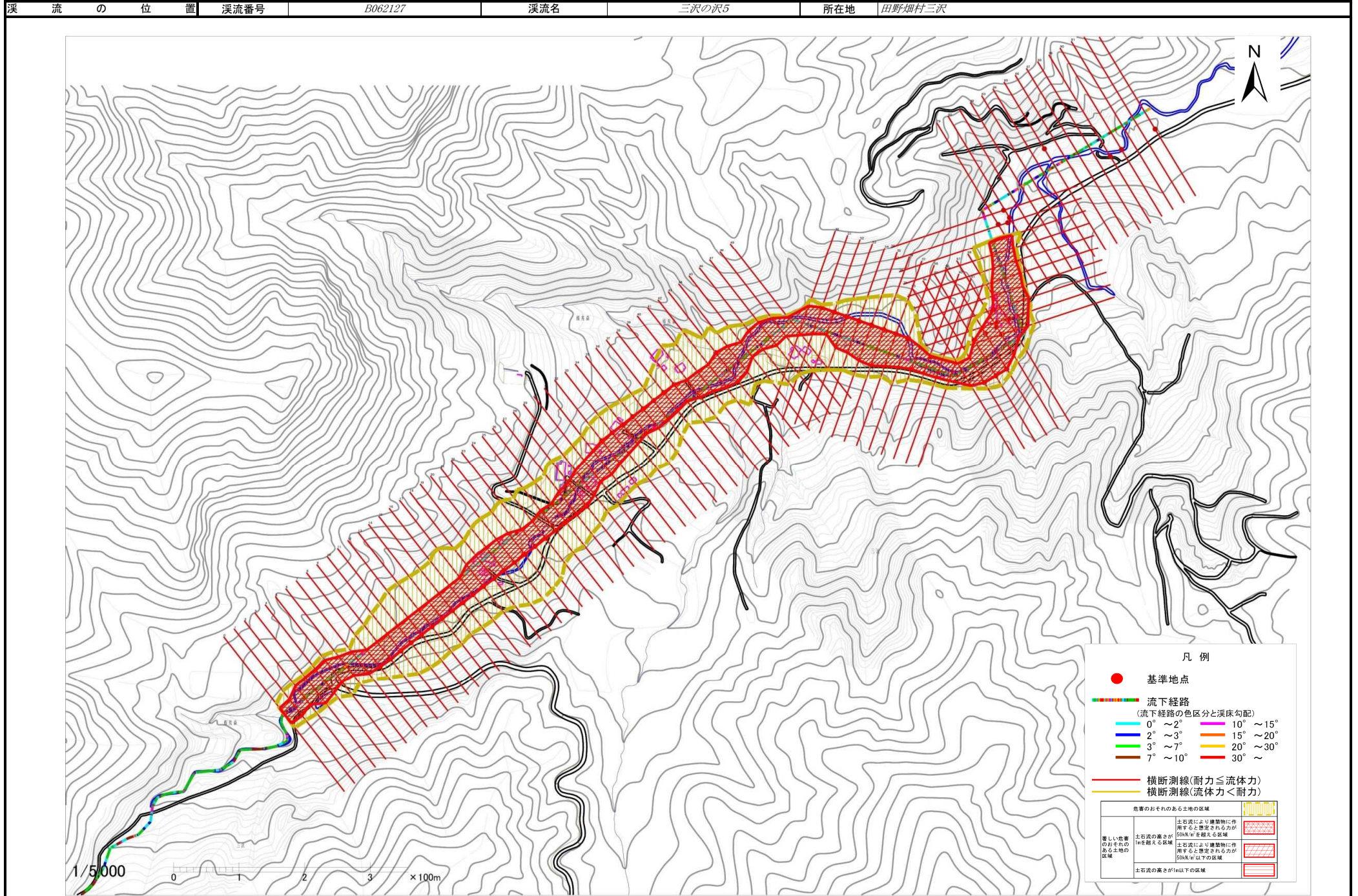
概況図(S=1:25000)



# 土石流区域調査

様式3-1 危害のおそれのある土地、著しい危害のおそれのある土地の設定図

調査年度 平成26年度



# 土石流区域調査

様式3-2 建築物に作用すると想定される衝撃に関する事項

調査年度 平成26年度

溪流の位置	溪流番号	B062127	溪流名	三沢の沢5	所在地	田野畑村三沢	
横断測線番号	土石流の高さh(m)	土石流の流体力Fd(kN/m <sup>2</sup> )	建築物の耐力P2(kN/m <sup>2</sup> )	横断測線番号	土石流の高さh(m)	土石流の流体力Fd(kN/m <sup>2</sup> )	建築物の耐力P2(kN/m <sup>2</sup> )
No.0	2.04	31.97	4.85	No.27	1.20	14.24	6.66
No.1	1.95	29.63	4.94	No.28	1.25	13.21	6.48
No.2	1.80	26.57	5.14	No.29	1.50	17.76	5.71
No.3	1.48	20.25	5.76	No.30	1.63	20.57	5.45
No.4	1.57	20.04	5.56	No.31	1.66	22.85	5.39
No.5	1.66	21.39	5.39	No.32	1.19	15.09	6.70
No.6	1.79	24.98	5.16	No.33	1.20	14.83	6.66
No.7	1.61	22.21	5.48	No.34	1.24	13.98	6.52
No.8	1.29	13.74	6.34	No.35	1.29	12.78	6.31
No.9	1.30	12.95	6.29	No.36	1.24	13.81	6.49
No.10	1.34	11.49	6.17	No.37	1.26	13.53	6.44
No.11	1.30	12.24	6.31	No.38	1.33	12.16	6.21
No.12	1.28	12.63	6.38	No.39	1.43	9.54	5.90
No.13	1.28	12.63	6.38	No.40	1.92	19.86	4.98
No.14	1.27	12.80	6.41	No.41	1.74	18.73	5.25
No.15	1.27	12.70	6.39	No.42	1.68	14.94	5.35
No.16	1.32	11.73	6.21	No.43	1.36	10.88	6.09
No.17	1.27	12.81	6.41	No.44	1.49	15.35	5.74
No.18	1.15	15.48	6.86	No.45	2.08	23.58	4.81
No.19	1.16	15.34	6.84	No.46	1.92	17.46	4.99
No.20	1.16	15.14	6.81	No.47	1.71	14.31	5.30
No.21	1.20	14.18	6.65	No.48	1.90	19.16	5.02
No.22	1.22	13.70	6.56	No.49	1.66	20.56	5.39
No.23	1.20	14.24	6.66	No.50	1.62	13.90	5.47
No.24	1.19	14.60	6.72	No.51	1.47	9.33	5.81
No.25	1.17	15.04	6.79	No.52	1.40	10.16	5.97
No.26	1.16	15.15	6.81	No.53	1.39	10.30	6.00

## 土石流区域調査

様式3-2 建築物に作用すると想定される衝撃に関する事項

調査年度	平成26年度
------	--------

溪流の位置	溪流番号	B062127	溪流名	三沢の沢5	所在地	田野畑村三沢
-------	------	---------	-----	-------	-----	--------

横断測線番号	土石流の高さh(m)	土石流の流体力Fd(kN/m <sup>2</sup> )	建築物の耐力P2(kN/m <sup>2</sup> )	横断測線番号	土石流の高さh(m)	土石流の流体力Fd(kN/m <sup>2</sup> )	建築物の耐力P2(kN/m <sup>2</sup> )
No.54	1.50	8.71	5.73	No.81	1.59	7.77	5.51
No.55	1.46	9.15	5.82	No.82	1.74	11.39	5.25
No.56	1.46	9.21	5.83	No.83	1.87	10.36	5.05
No.57	1.42	9.64	5.92	No.84	1.93	13.37	4.98
No.58	1.41	9.82	5.96	No.85	1.48	8.44	5.77
No.59	1.94	15.22	4.96	No.86	1.81	17.89	5.14
No.60	2.13	20.57	4.77	No.87	1.56	14.26	5.59
No.61	2.07	21.70	4.82	No.88	1.49	14.92	5.74
No.62	2.02	23.02	4.87	No.89	1.27	11.46	6.40
No.63	1.70	17.47	5.31	No.90	1.36	10.05	6.11
No.64	1.28	12.05	6.37	No.91	1.50	14.01	5.71
No.65	1.25	12.54	6.46	No.92	1.88	14.71	5.04
No.66	1.24	12.72	6.49	No.93	1.38	9.67	6.03
No.67	1.27	12.22	6.40				
No.68	1.34	11.00	6.17				
No.69	1.43	9.62	5.90				
No.70	1.37	10.44	6.06				
No.71	1.38	10.30	6.03				
No.72	1.93	15.74	4.97				
No.73	1.68	13.33	5.35				
No.74	1.97	15.14	4.93				
No.75	2.17	14.16	4.74				
No.76	1.66	6.83	5.38				
No.77	1.69	6.47	5.32				
No.78	1.74	6.09	5.25				
No.79	1.62	6.99	5.46				
No.80	1.54	7.75	5.63				