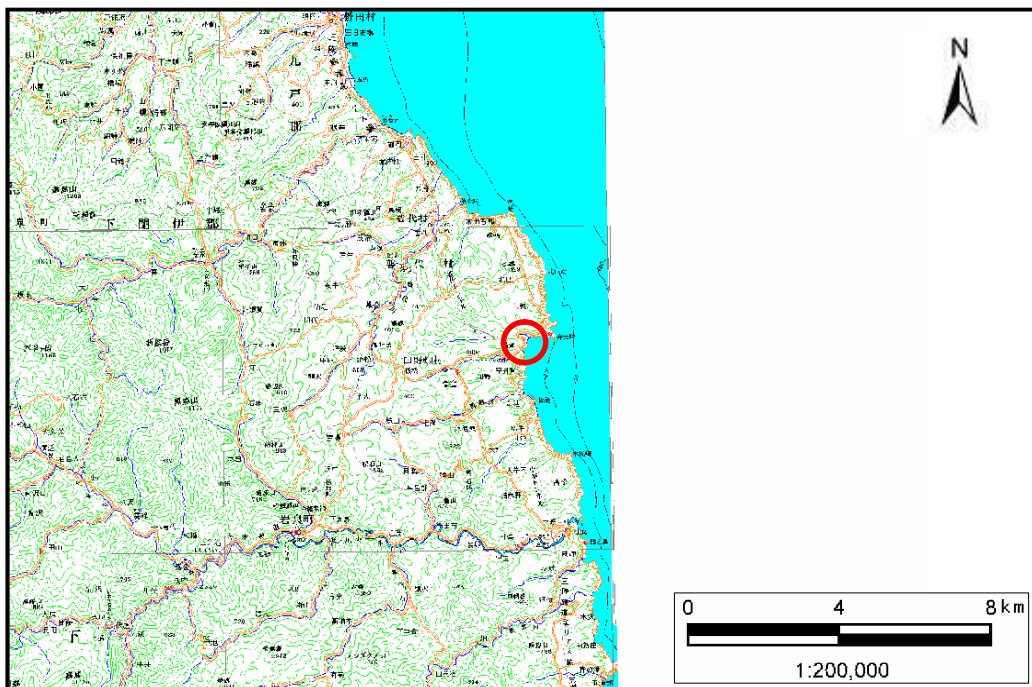


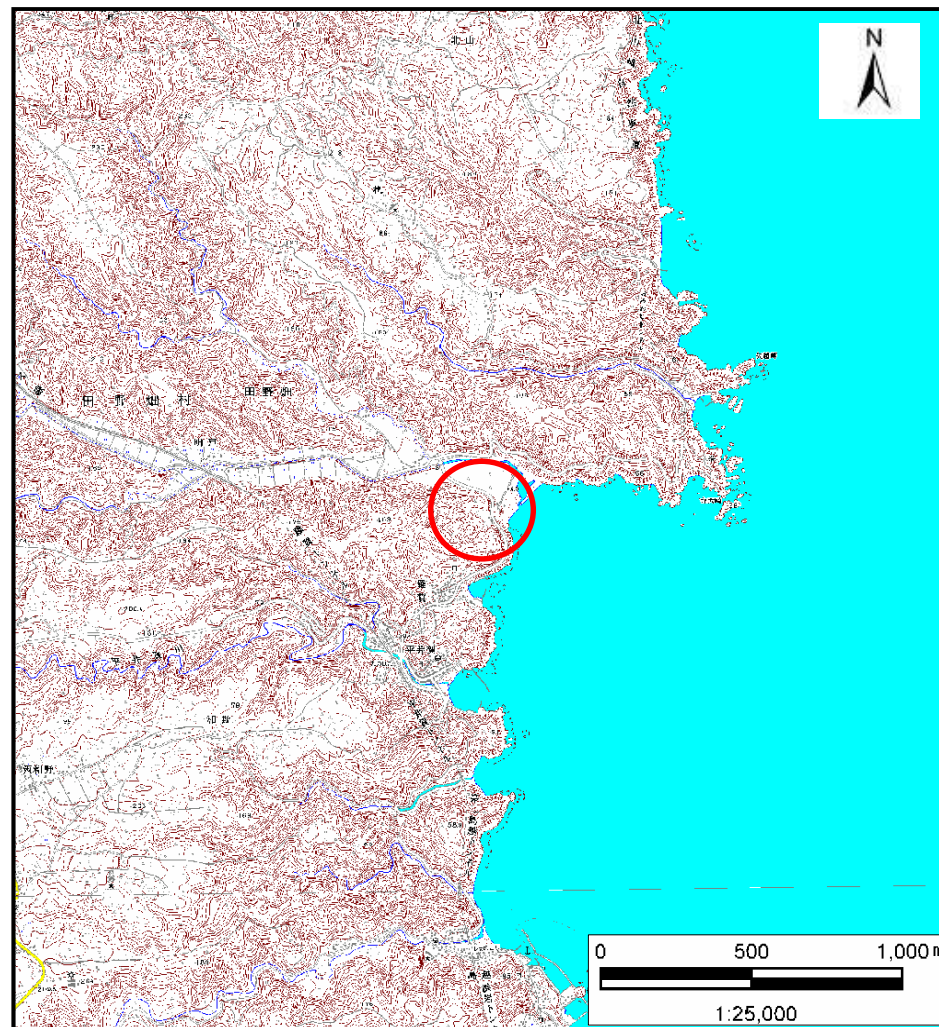
# 土砂災害防止に関する基礎調査(土石流)

表紙 位置,位置図

自然現象の種類	土石流
溪流番号	B053209
水系名	明戸川
河川名	明戸川
溪流名	明戸の沢6
所在地	下閉伊郡田野畑村明戸
調査機関	沿岸広域振興局



概況図(S=1:200,000)



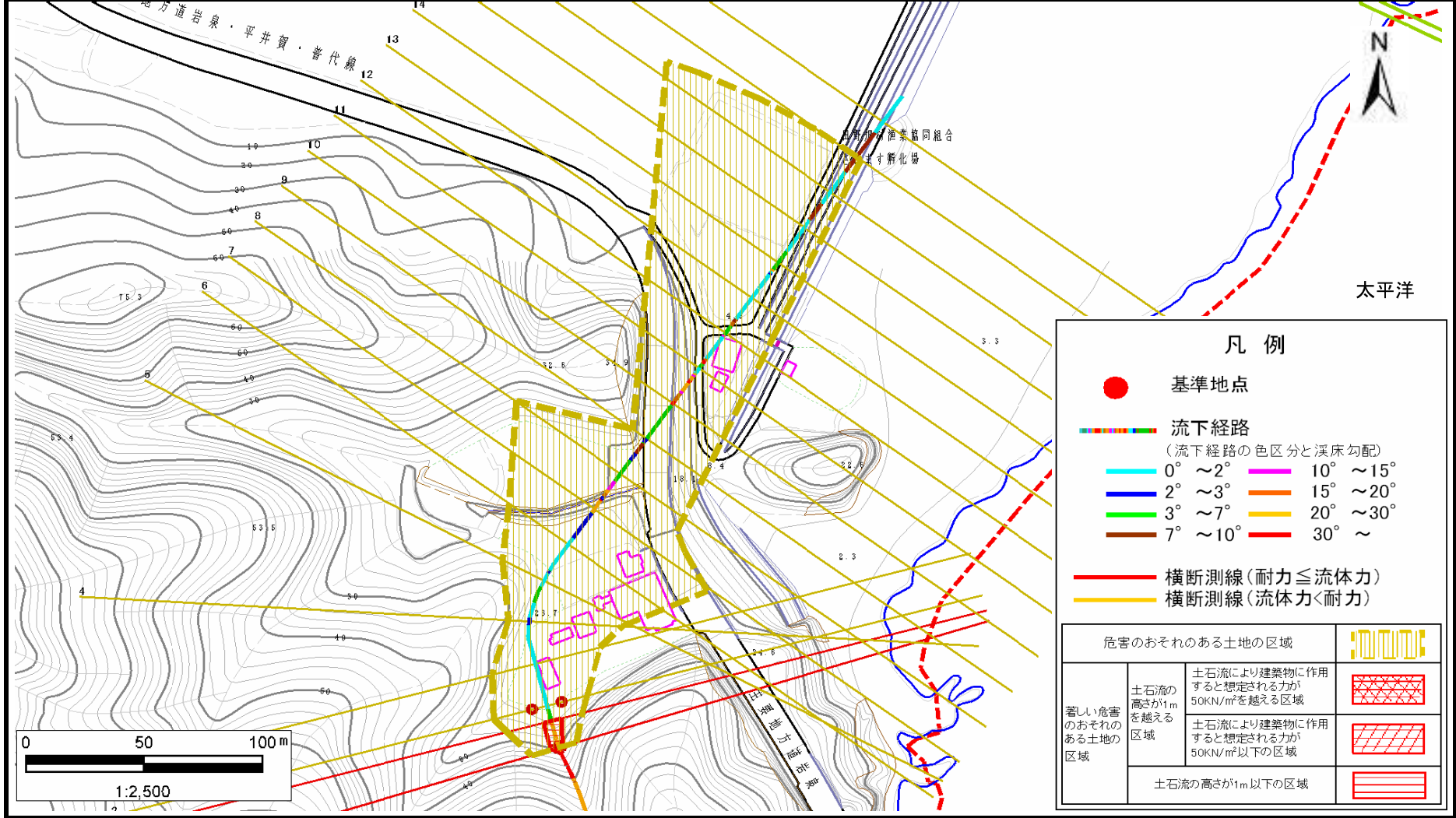
位置図(S=1:25,000)

# 土石流区域調書

様式3-1 危害のおそれのある土地、著しい危害のおそれのある土地の設定図

調査年度 平成22年度

溪流の位置	溪流番号	B053209	溪流名	明戸の沢6	所在地	下関伊郡田野畑村明戸
-------	------	---------	-----	-------	-----	------------



**凡例**

- 基準地点
- 流下経路  
(流下経路の色区分と溪床勾配)
  - 0° ~ 2°
  - 2° ~ 3°
  - 3° ~ 7°
  - 7° ~ 10°
  - 10° ~ 15°
  - 15° ~ 20°
  - 20° ~ 30°
  - 30° ~
- 横断測線(耐力 ≤ 流体力)
- 横断測線(流体力 < 耐力)

危害のおそれのある土地の区域		
著しい危害のおそれのある土地の区域	土石流の 高さが1m を越える 区域 土石流により建築物に作用 すると想定される力が 50kN/m <sup>2</sup> を越える区域	
	土石流の 高さが1m 以下の区域 土石流により建築物に作用 すると想定される力が 50kN/m <sup>2</sup> 以下の区域	

土石流区域調書

様式3-2 建築物に作用すると想定される衝撃に関する事項

調査年度 平成22年度

渓流の位置 溪流番号 B053209 溪流名 明戸の沢6 所在地 下閉伊郡田野畑村明戸

横断測線番号	土石流の高さh(m)	土石流の流体力Fd(kN/m <sup>2</sup> )	建築物の耐力P2(kN/m <sup>2</sup> )	横断測線番号	土石流の高さh(m)	土石流の流体力Fd(kN/m <sup>2</sup> )	建築物の耐力P2(kN/m <sup>2</sup> )
No.0	0.52	28.62	13.27				
No.1	0.41	21.34	16.56				
No.2	0.31	14.08	21.48				
No.3	0.32	12.89	20.61				
No.4	0.26	8.01	25.33				
No.5	0.15	2.94	41.07				
No.6	0.13	1.30	48.70				
No.7	0.15	0.42	41.02				
No.8	0.15	0.45	42.58				
No.9	0.18	0.80	34.51				
No.10	0.25	1.47	25.88				
No.11	0.20	2.20	31.34				
No.12	0.20	2.33	32.19				
No.13	0.21	2.12	30.80				
No.14	0.21	2.09	30.55				
No.15	0.21	2.00	29.91				
No.16	0.27	1.30	24.39				
No.17	0.00	0.00	0.00				
海岸止め							