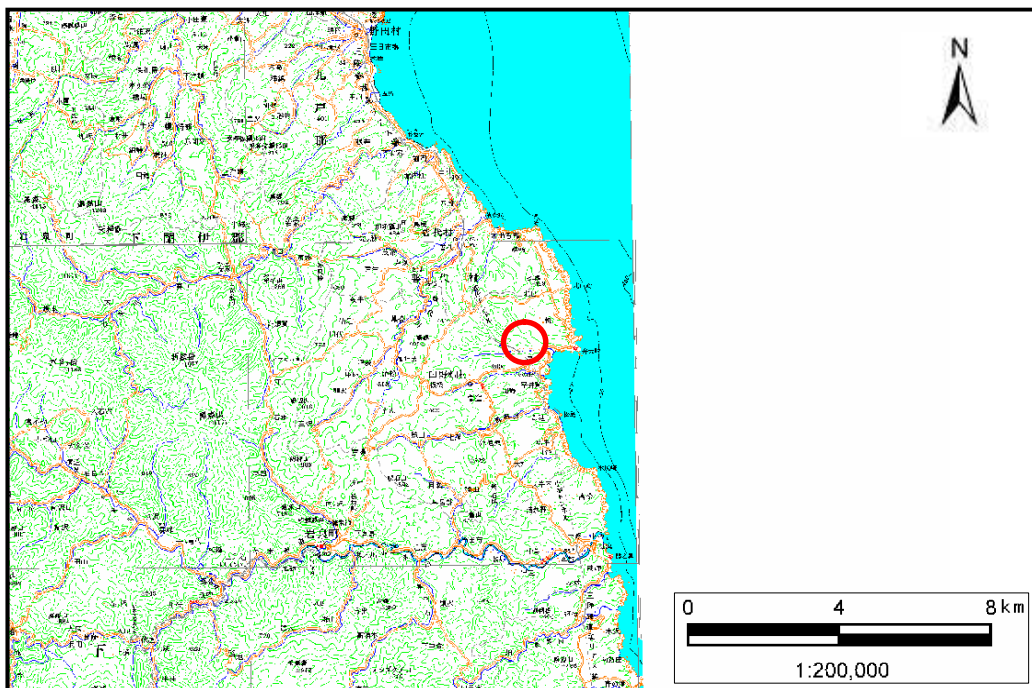


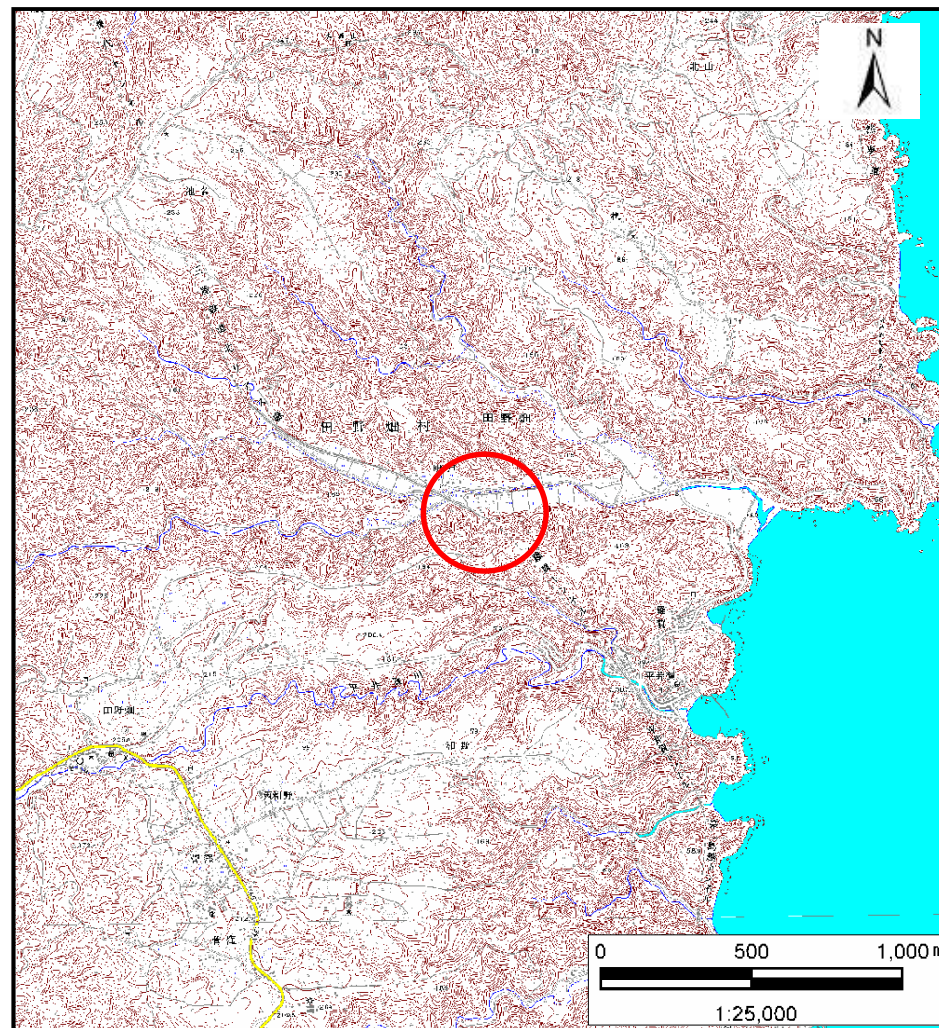
土砂災害防止に関する基礎調査(土石流)

表紙 位置,位置図

自然現象の種類	土石流
溪流番号	B053207-2
水系名	明戸川
河川名	明戸川
溪流名	明戸の沢4
所在地	下閉伊郡田野畑村明戸
調査機関	沿岸広域振興局



概況図(S=1:200,000)



位置図(S=1:25,000)

土石流区域調書

様式3-1 危害のおそれのある土地、著しい危害のおそれのある土地の設定図

調査年度 平成22年度

溪流の位置	溪流番号	B053207-2	溪流名	明戸の沢4	所在地	下閉伊郡田野畑村明戸
-------	------	-----------	-----	-------	-----	------------

