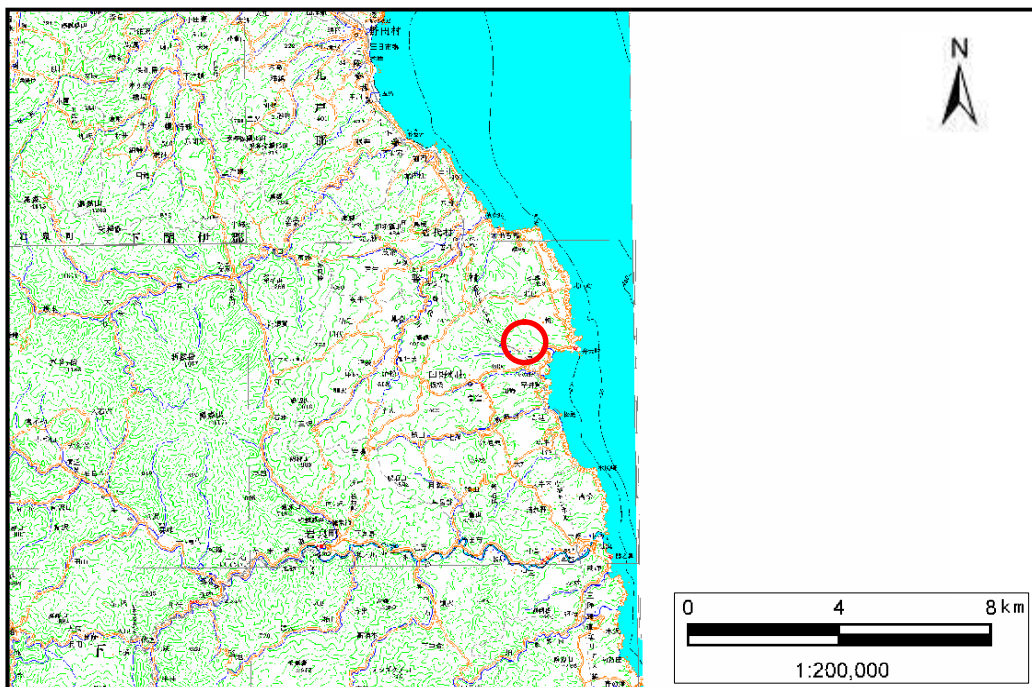


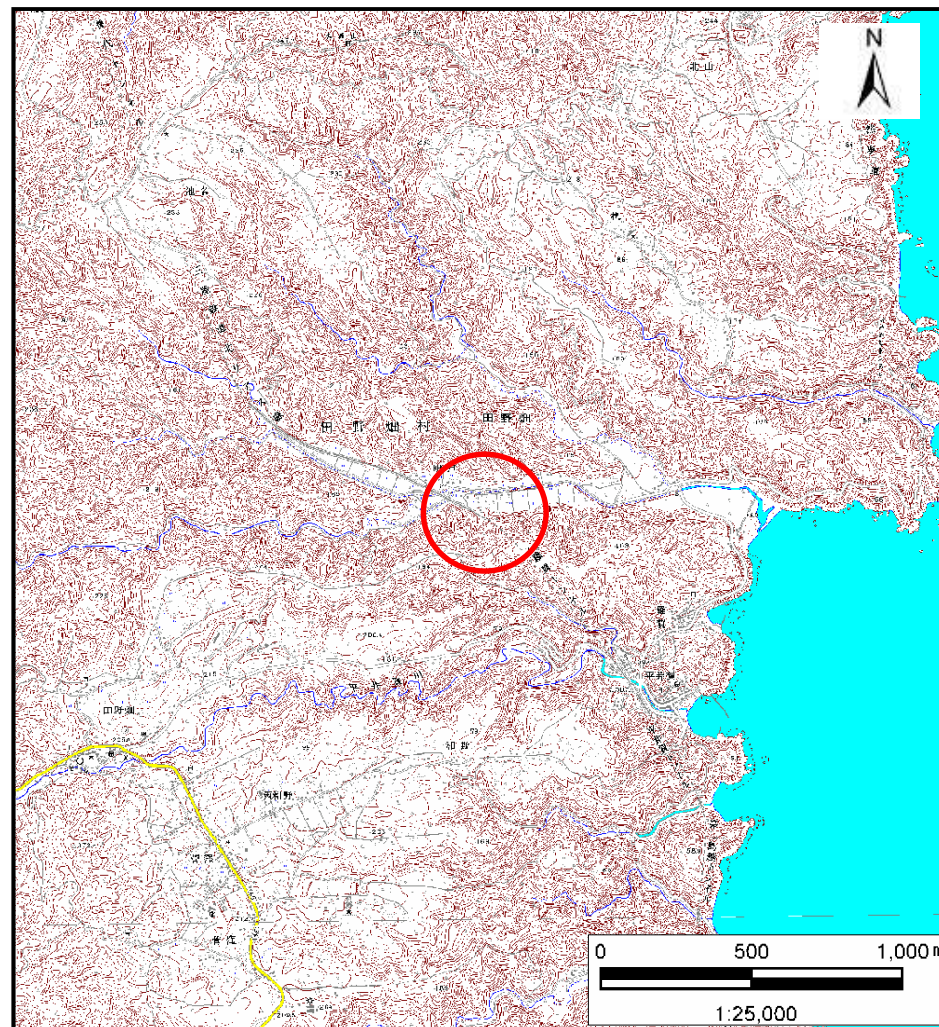
# 土砂災害防止に関する基礎調査(土石流)

表紙 位置,位置図

自然現象の種類	土石流
溪流番号	B053207-1
水系名	明戸川
河川名	明戸川
溪流名	明戸の沢4
所在地	下閉伊郡田野畑村明戸
調査機関	沿岸広域振興局



概況図(S=1:200,000)

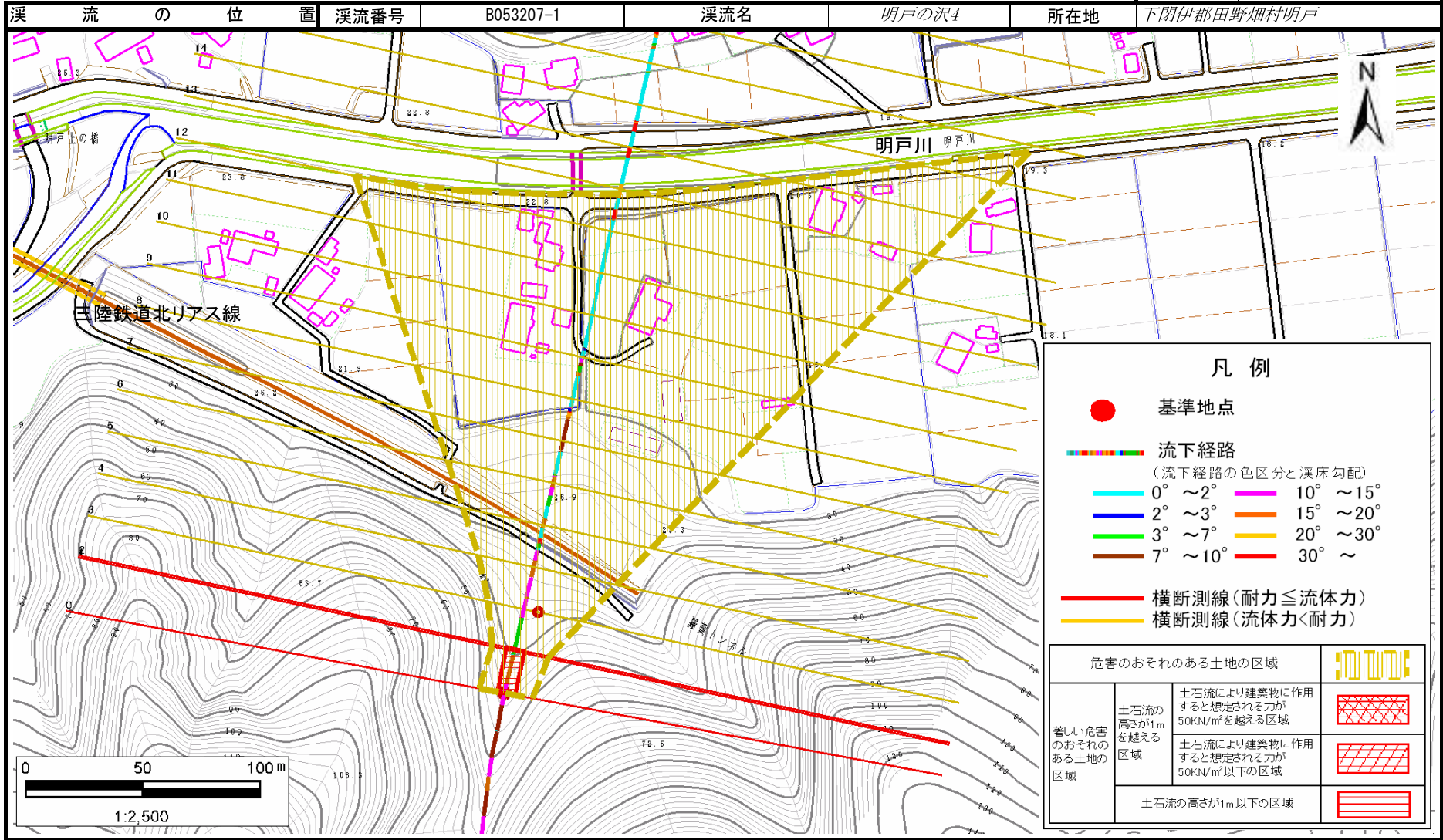


位置図(S=1:25,000)

# 土石流区域調書

様式3-1 危害のおそれのある土地、著しい危害のおそれのある土地の設定図

調査年度 平成22年度



## 土 石 流 区 域 調 査 書

様式3-2 建築物に作用すると想定される衝撃に関する事項

調査年度	平成22年度
------	--------

渓流の位置	渓流番号	B053207-1	溪流名	明戸の沢4	所在地	下閉伊郡田野畑村明戸	
横断測線番号	土石流の高さh(m)	土石流の流体力Fd(kN/m <sup>2</sup> )	建築物の耐力P2(kN/m <sup>2</sup> )	横断測線番号	土石流の高さh(m)	土石流の流体力Fd(kN/m <sup>2</sup> )	建築物の耐力P2(kN/m <sup>2</sup> )
No.0	0.41	21.83	16.37				
No.1	0.42	19.70	16.09				
No.2	0.40	18.09	16.90				
No.3	0.33	12.13	20.03				
No.4	0.30	10.34	21.78				
No.5	0.18	4.51	34.36				
No.6	0.16	3.07	40.44				
No.7	0.14	2.37	43.98				
No.8	0.14	2.11	45.32				
No.9	0.13	1.70	47.31				
No.10	0.13	1.42	48.39				
No.11	0.13	1.20	48.84				
No.12	0.13	0.92	48.46				
No.13	0.13	0.78	47.58				
		<b>河川止め</b>					