

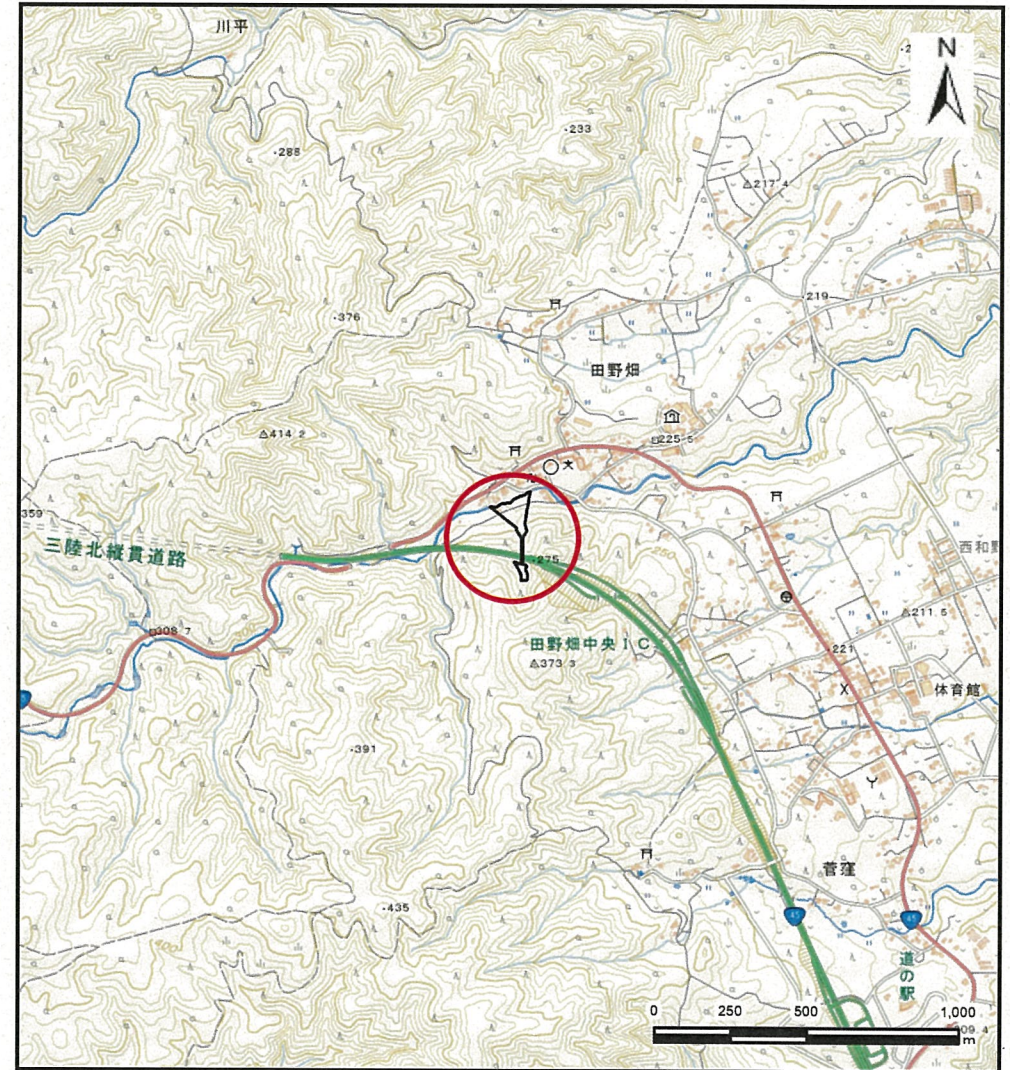
土砂災害防止に関する基礎調査(土石流)

表紙 位置,位置図

自然現象の種類	土石流
溪流番号	B053203
水系名	平井賀川
河川名	平井賀川
溪流名	菅窪の沢3
所在地	下閉伊郡田野畑村菅窪
調査機関	沿岸広域振興局土木部岩泉土木センター



概況図(S=1:200,000)



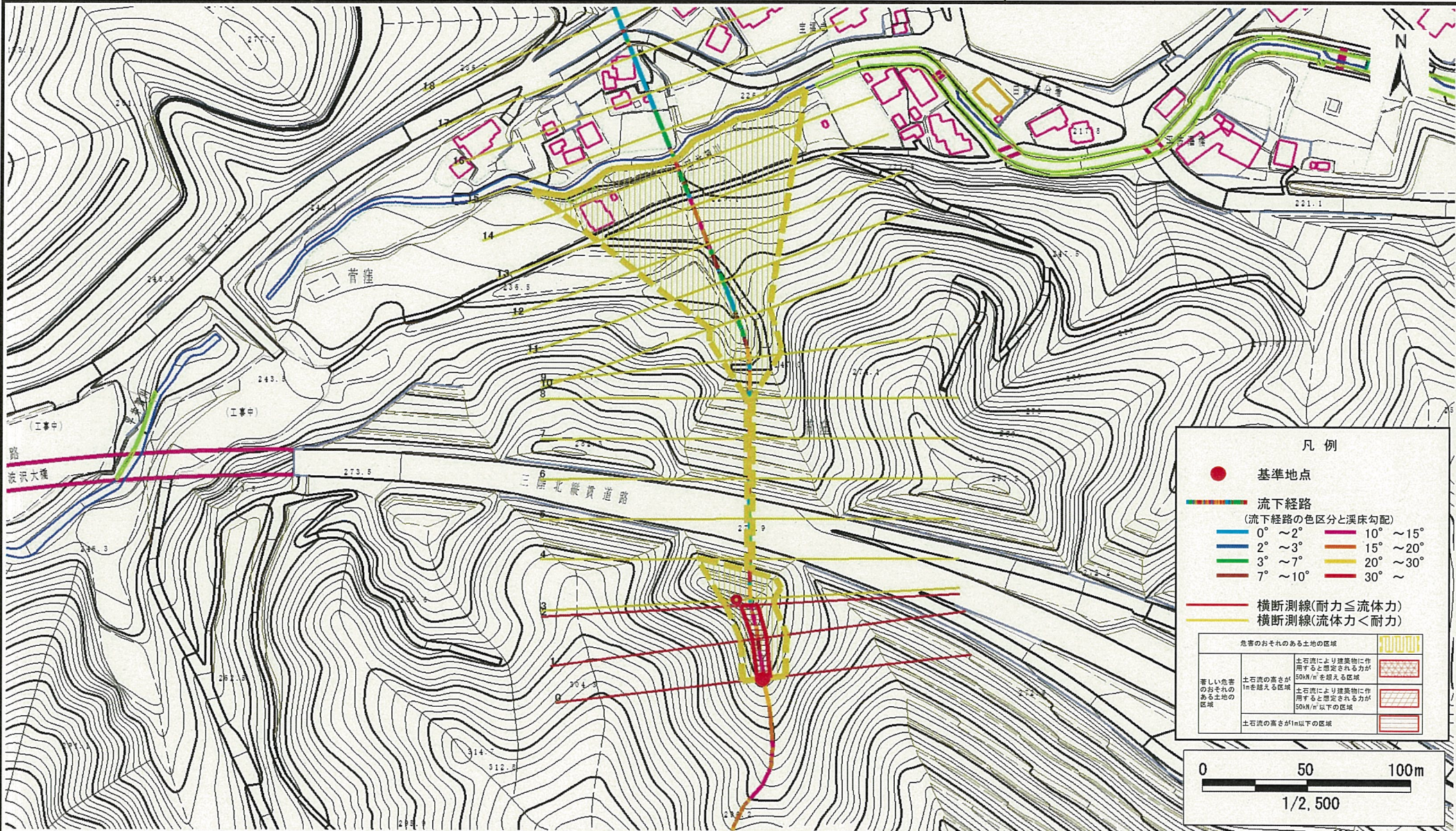
位置図(S=1:25,000)

土石流区域調査

様式3-1 危害のおそれのある土地、著しい危害のおそれのある土地の設定図

調査年度 令和3年度

渓流の位置	溪流番号	B053203	溪流名	菅窪の沢3	所在地	下関伊郡田野畑村菅窪
-------	------	---------	-----	-------	-----	------------



土石流区域調査書

様式3-2 建築物に作用すると想定される衝撃に関する事項

調査年度 令和3年度

渓流の位置
渓流番号 *B053203*
渓流名 *菅窪の沢3*
所在地 *下関伊郡田野畑村菅窪*

横断測線番号	土石流の高さh(m)	土石流の流体力F _d (kN/m ²)	建築物の耐力P ₂ (kN/m ²)	横断測線番号	土石流の高さh(m)	土石流の流体力F _d (kN/m ²)	建築物の耐力P ₂ (kN/m ²)
<i>No.0</i>	<i>0.48</i>	<i>25.32</i>	<i>14.13</i>				
<i>No.1</i>	<i>0.47</i>	<i>22.63</i>	<i>14.48</i>				
<i>No.2</i>	<i>0.43</i>	<i>19.55</i>	<i>15.62</i>				
<i>No.3</i>	<i>0.32</i>	<i>12.88</i>	<i>20.61</i>				
<i>No.4</i>	<i>0.17</i>	<i>3.89</i>	<i>36.72</i>				
<i>No.5</i>	<i>0.13</i>	<i>1.86</i>	<i>46.59</i>				
<i>No.6</i>	<i>0.13</i>	<i>1.77</i>	<i>47.04</i>				
<i>No.7</i>	<i>0.13</i>	<i>1.83</i>	<i>47.85</i>				
<i>No.8</i>	<i>0.36</i>	<i>7.63</i>	<i>18.49</i>				
<i>No.9</i>	<i>0.40</i>	<i>9.17</i>	<i>16.80</i>				
<i>No.10</i>	<i>0.22</i>	<i>3.86</i>	<i>29.57</i>				
<i>No.11</i>	<i>0.22</i>	<i>3.24</i>	<i>28.80</i>				
<i>No.12</i>	<i>0.22</i>	<i>2.99</i>	<i>29.08</i>				
<i>No.13</i>	<i>0.22</i>	<i>3.03</i>	<i>29.27</i>				
<i>No.14</i>	<i>0.20</i>	<i>3.71</i>	<i>32.26</i>				
<i>No.15</i>	<i>0.19</i>	<i>4.03</i>	<i>33.59</i>				
<i>No.16</i>	<i>0.20</i>	<i>3.72</i>	<i>32.31</i>				
<i>No.17</i>	<i>0.22</i>	<i>3.05</i>	<i>29.36</i>				
<i>No.18</i>	<i>0.23</i>	<i>1.50</i>	<i>28.52</i>				