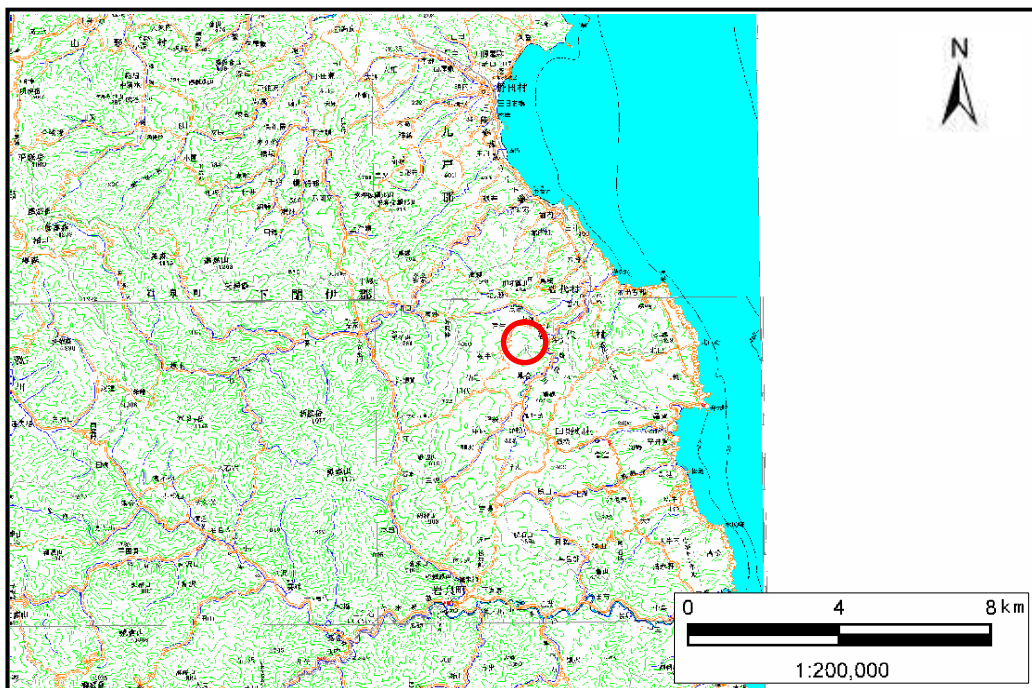


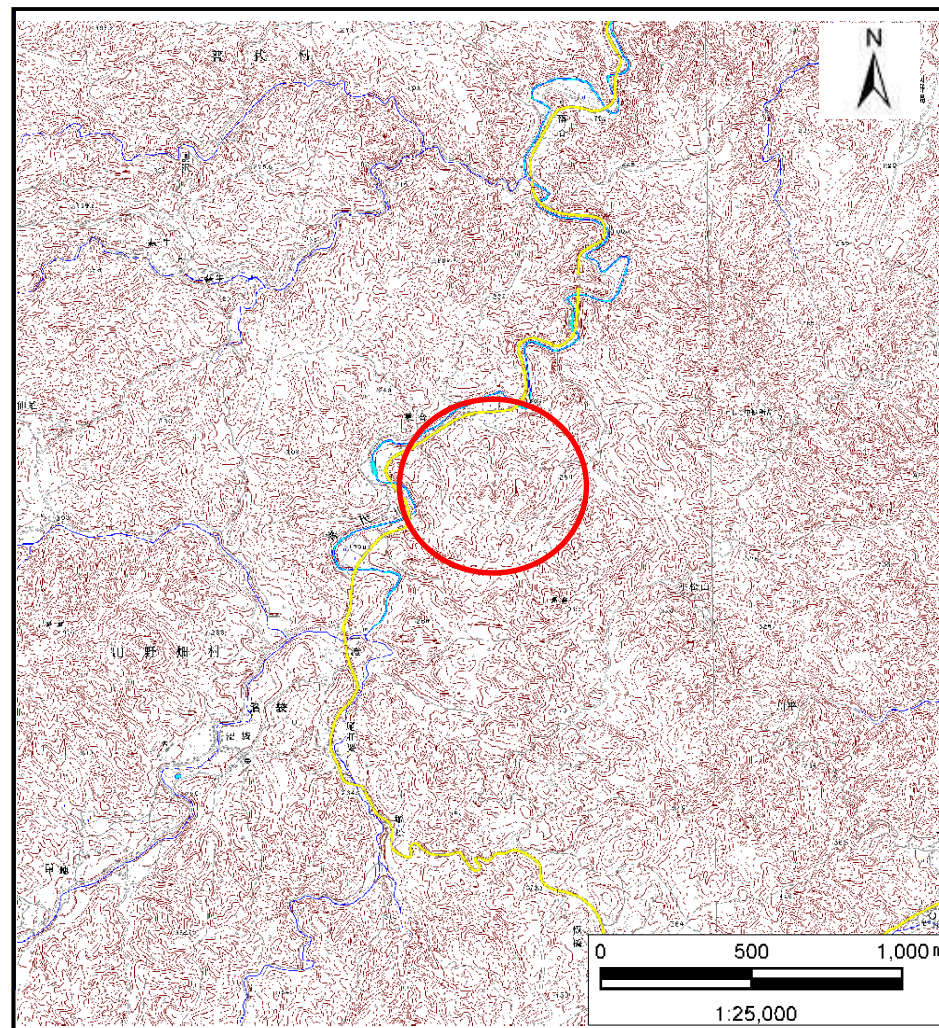
土砂災害防止に関する基礎調査(土石流)

表紙 位置,位置図

自然現象の種類	土石流
溪流番号	B052226-1
水系名	普代川
河川名	普代川
溪流名	巢合の沢
所在地	下閉伊郡田野畑村巢合
調査機関	沿岸広域振興局



概況図(S=1:200,000)



位置図(S=1:25,000)

土石流区域調書

様式3-1 危害のおそれのある土地、著しい危害のおそれのある土地の設定図

調査年度 平成22年度
所在地 下閉伊郡田野畑村集合

渓流の位置

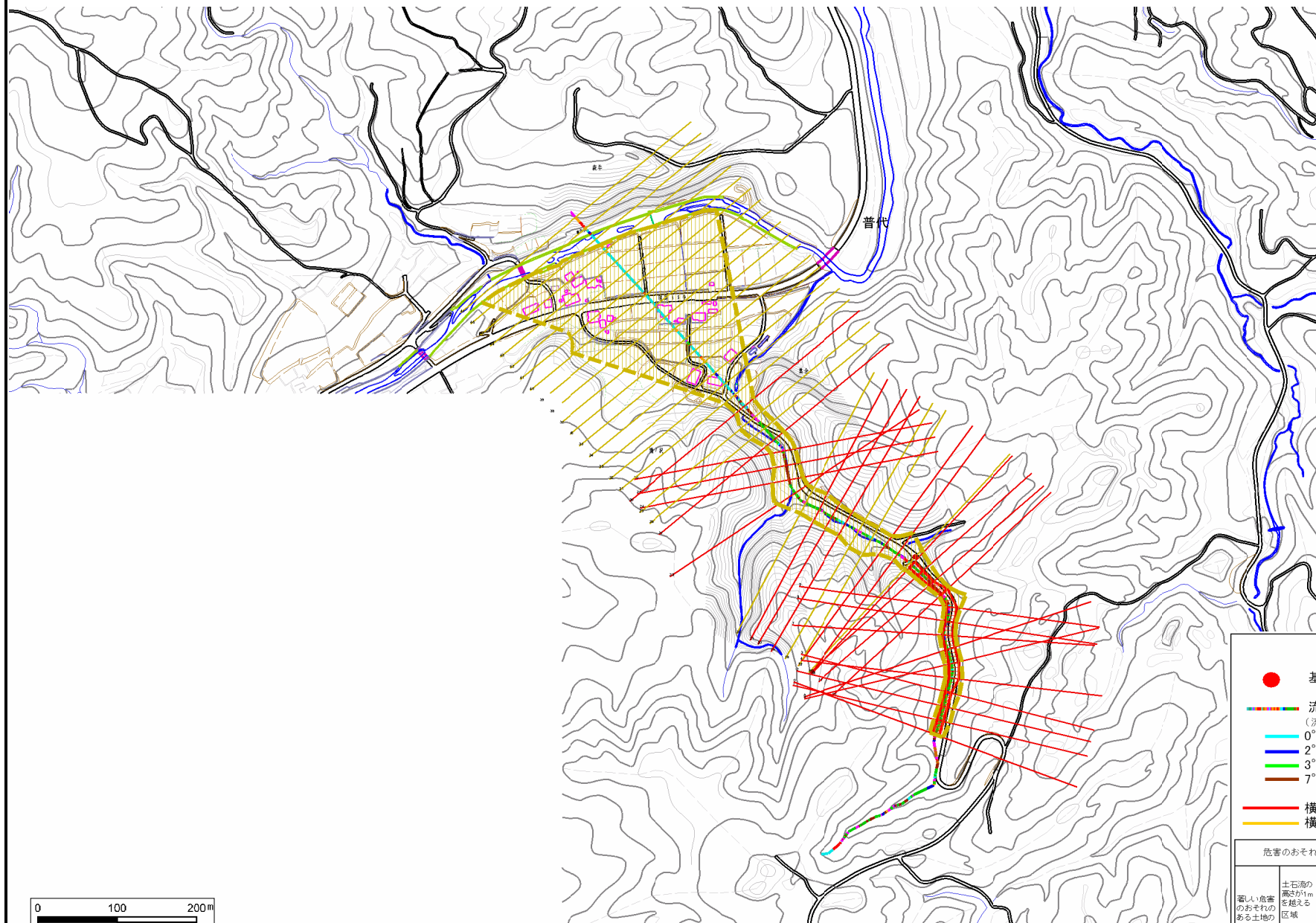
渓流番号

B052226-1

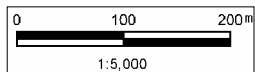
渓流名

集合の沢

所在地



↑



凡例

- 基準地点
- 流下経路
(流下経路の色区分と深床勾配)
 - 0° ~ 2°
 - 2° ~ 3°
 - 3° ~ 7°
 - 7° ~ 10°
 - 10° ~ 15°
 - 15° ~ 20°
 - 20° ~ 30°
 - 30° ~
- 横断測線(耐力 ≤ 流体力)
- 横断測線(流体力 < 耐力)

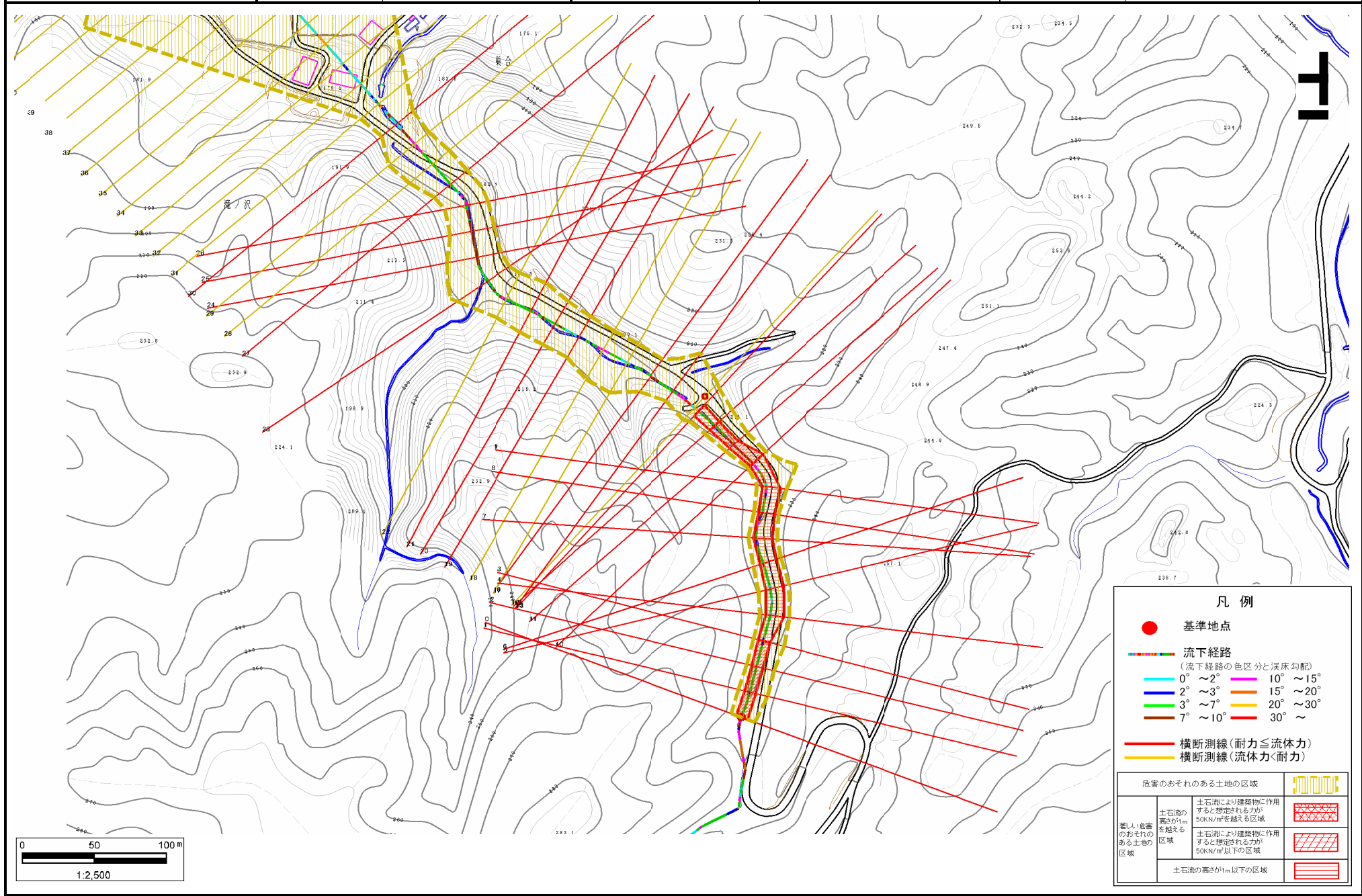
危害のおそれのある土地の区域		
著しい危害のおそれのある土地の区域	土石流の高さが1mを超える区域	土石流により建築物に作用すると想定される力が50kN/m ² を超える区域
	土石流の高さが1m以下の区域	土石流により建築物に作用すると想定される力が50kN/m ² 以下の区域
	土石流の高さが1m以下の区域	

土石流区域調書

様式3-1 危害のおそれのある土地、著しい危害のおそれのある土地の設定図

調査年度 平成22年度
所在地 下閉伊郡田野畑村集合

渓流の位置 渓流番号 B052226-1 渓流名 集合の沢 所在地



凡例

- 基準地点
- 流下経路
(流下経路の色区分と渓床勾配)
 - 0° ~ 2°
 - 2° ~ 3°
 - 3° ~ 7°
 - 7° ~ 10°
 - 10° ~ 15°
 - 15° ~ 20°
 - 20° ~ 30°
 - 30° ~
- 横断測線(耐力≧流体力)
- 横断測線(流体力<耐力)

危害のおそれのある土地の区域		
著しい危害のおそれのある土地の区域	土石流の高さが1mを超える区域	
	土石流により建築物に作用すると想定される力が50kN/m ² 以下の区域	
	土石流の高さが1m以下の区域	

土石流区域調書

様式3-1 危害のおそれのある土地、著しい危害のおそれのある土地の設定図

調査年度 平成22年度
所在地 下閉伊郡田野畑村集合

溪流の位置

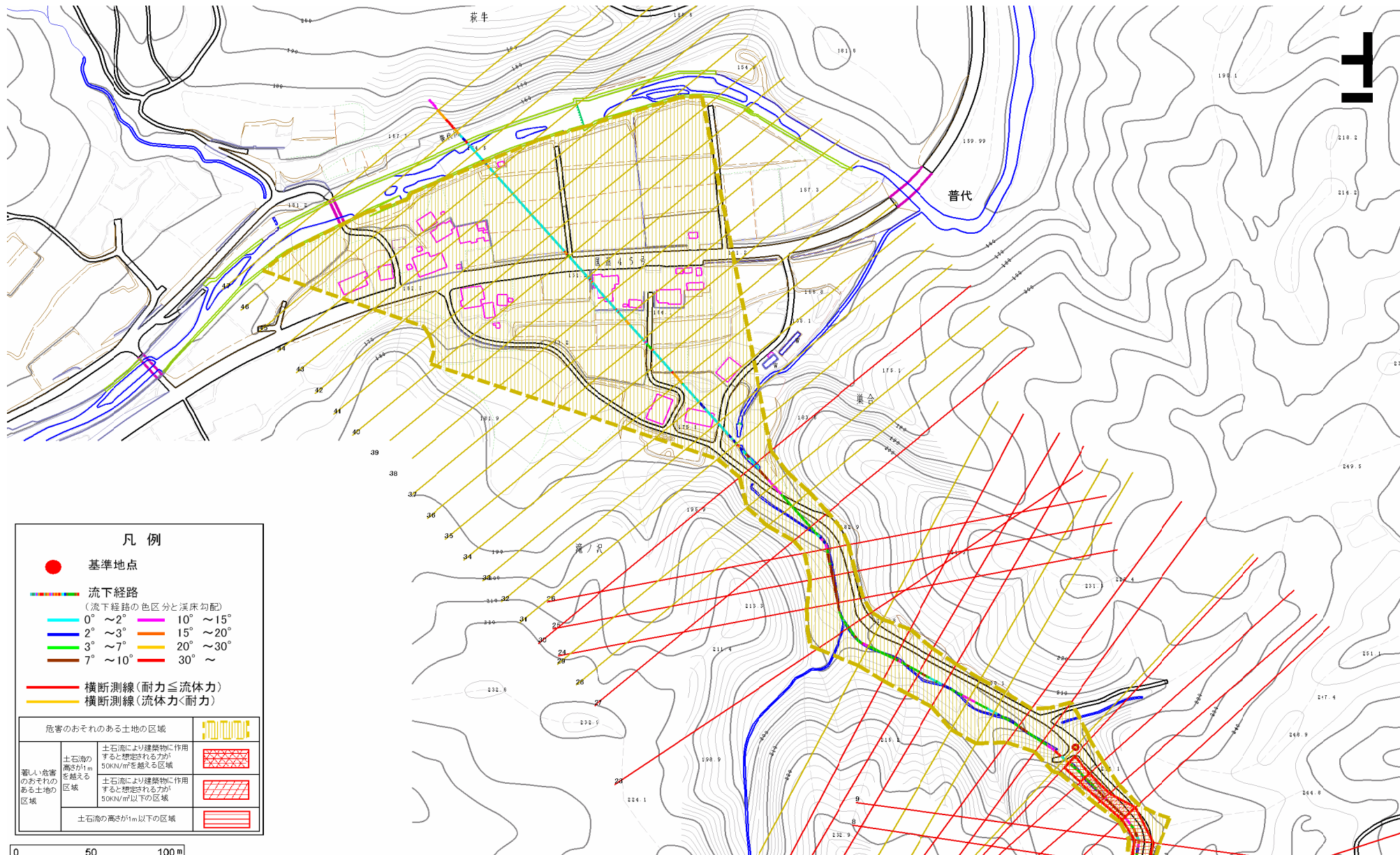
溪流番号

B052226-1

溪流名

集合の沢

所在地



土石流区域調査

様式3-2 建築物に作用すると想定される衝撃に関する事項

調査年度 平成22年度

渓流の位置	溪流番号	B052226-1	溪流名	巢合の沢	所在地		
						下閉伊郡田野畑村巢合	
横断測線番号	土石流の高さh(m)	土石流の流体力Fd(kN/m ²)	建築物の耐力P2(kN/m ²)	横断測線番号	土石流の高さh(m)	土石流の流体力Fd(kN/m ²)	建築物の耐力P2(kN/m ²)
No.0	1.12	22.46	7.02	No.27	0.95	13.01	7.93
No.1	1.17	23.16	6.80	No.28	0.65	6.48	10.94
No.2	1.15	21.14	6.87	No.29	0.64	6.71	11.11
No.3	1.12	19.10	6.99	No.30	0.83	11.27	8.86
No.4	0.88	12.79	8.48	No.31	0.63	6.75	11.13
No.5	0.87	12.52	8.50	No.32	0.64	6.54	10.98
No.6	0.90	13.30	8.34	No.33	0.66	5.76	10.76
No.7	0.84	12.66	8.75	No.34	0.69	4.76	10.40
No.8	0.91	14.31	8.22	No.35	0.67	5.05	10.66
No.9	0.88	11.77	8.42	No.36	0.68	4.78	10.42
No.10	0.90	11.49	8.33	No.37	0.66	5.10	10.71
No.11	1.15	16.72	6.89	No.38	0.61	6.05	11.53
No.12	1.06	16.16	7.31	No.39	0.64	5.47	11.04
No.13	0.95	13.84	7.94	No.40	0.71	4.28	10.16
No.14	0.63	7.30	11.24	No.41	0.66	4.89	10.75
No.15	1.02	17.35	7.52	No.42	0.67	4.74	10.61
No.16	0.92	15.61	8.14	No.43	0.67	4.68	10.55
No.17	0.59	8.28	11.88	No.44	0.64	5.15	10.99
No.18	0.59	8.29	11.89	No.45	0.63	5.34	11.17
No.19	0.75	11.33	9.64				
No.20	0.85	12.65	8.73				
No.21	0.76	10.59	9.50				
No.22	0.62	7.49	11.37				
No.23	0.82	10.81	8.94				
No.24	0.78	11.60	9.29				
No.25	0.95	12.58	7.93				
No.26	0.95	12.70	7.98				

河川止め