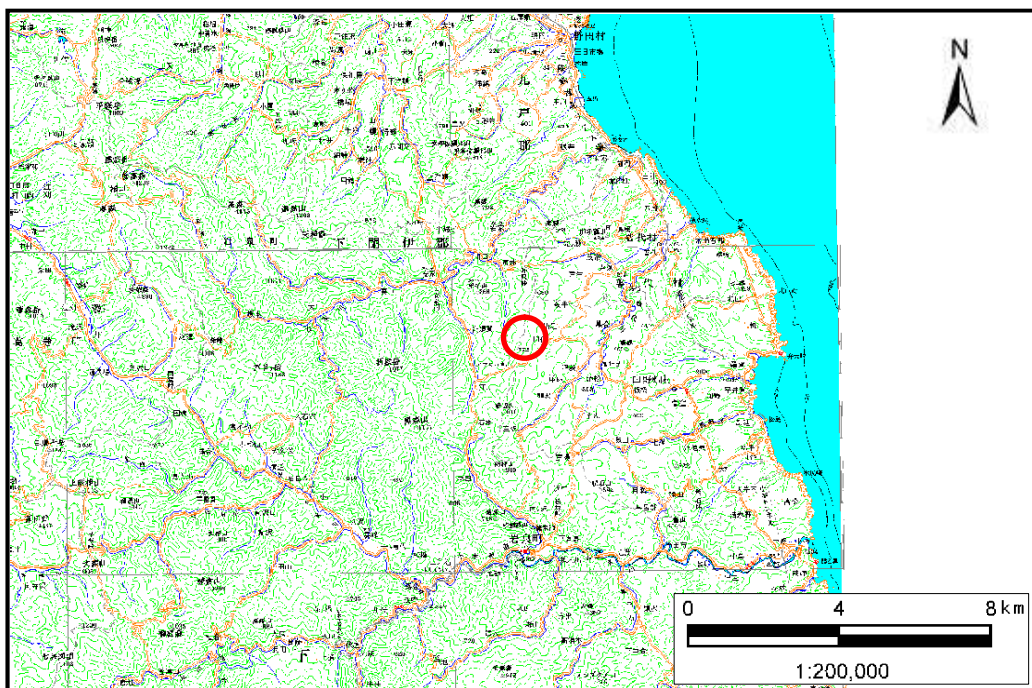


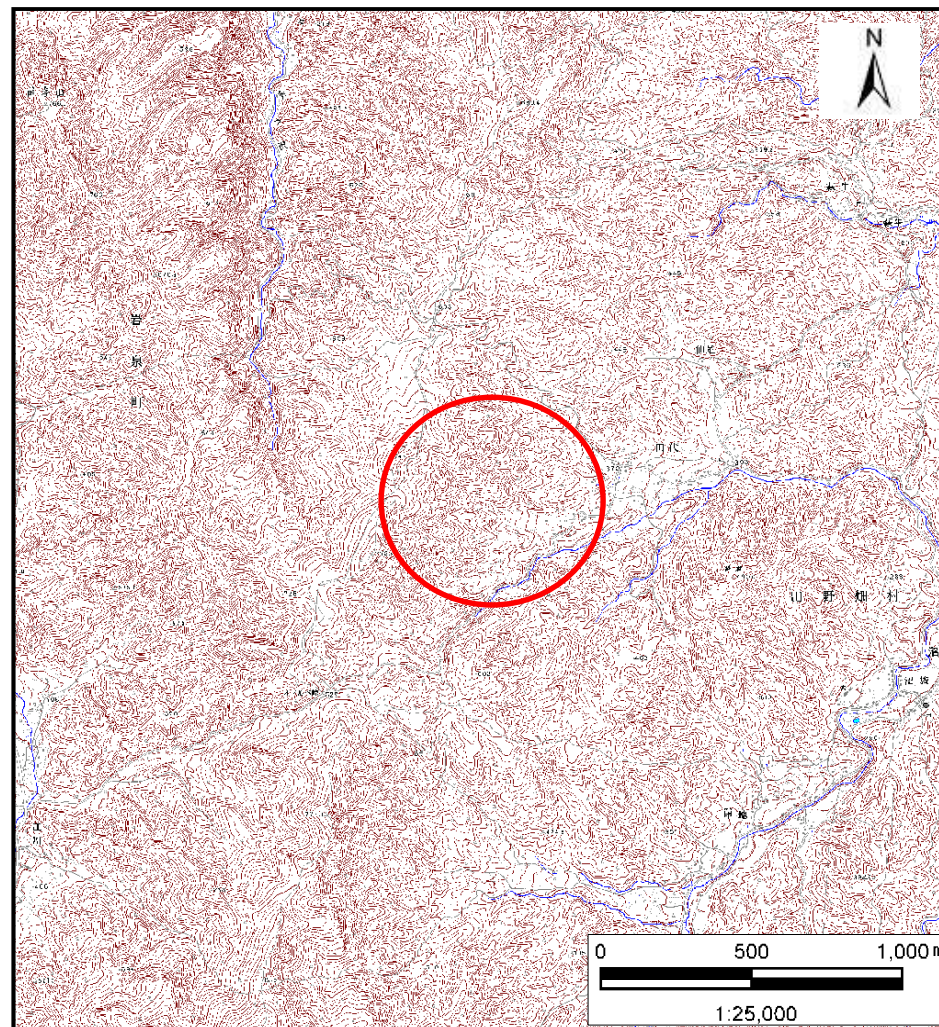
# 土砂災害防止に関する基礎調査(土石流)

表紙 位置,位置図

|         |            |
|---------|------------|
| 自然現象の種類 | 土石流        |
| 溪流番号    | B052225    |
| 水系名     | 普代川        |
| 河川名     | 田代川        |
| 溪流名     | 田代の沢3      |
| 所在地     | 下閉伊郡田野畑村田代 |
| 調査機関    | 沿岸広域振興局    |



概況図(S=1:200,000)



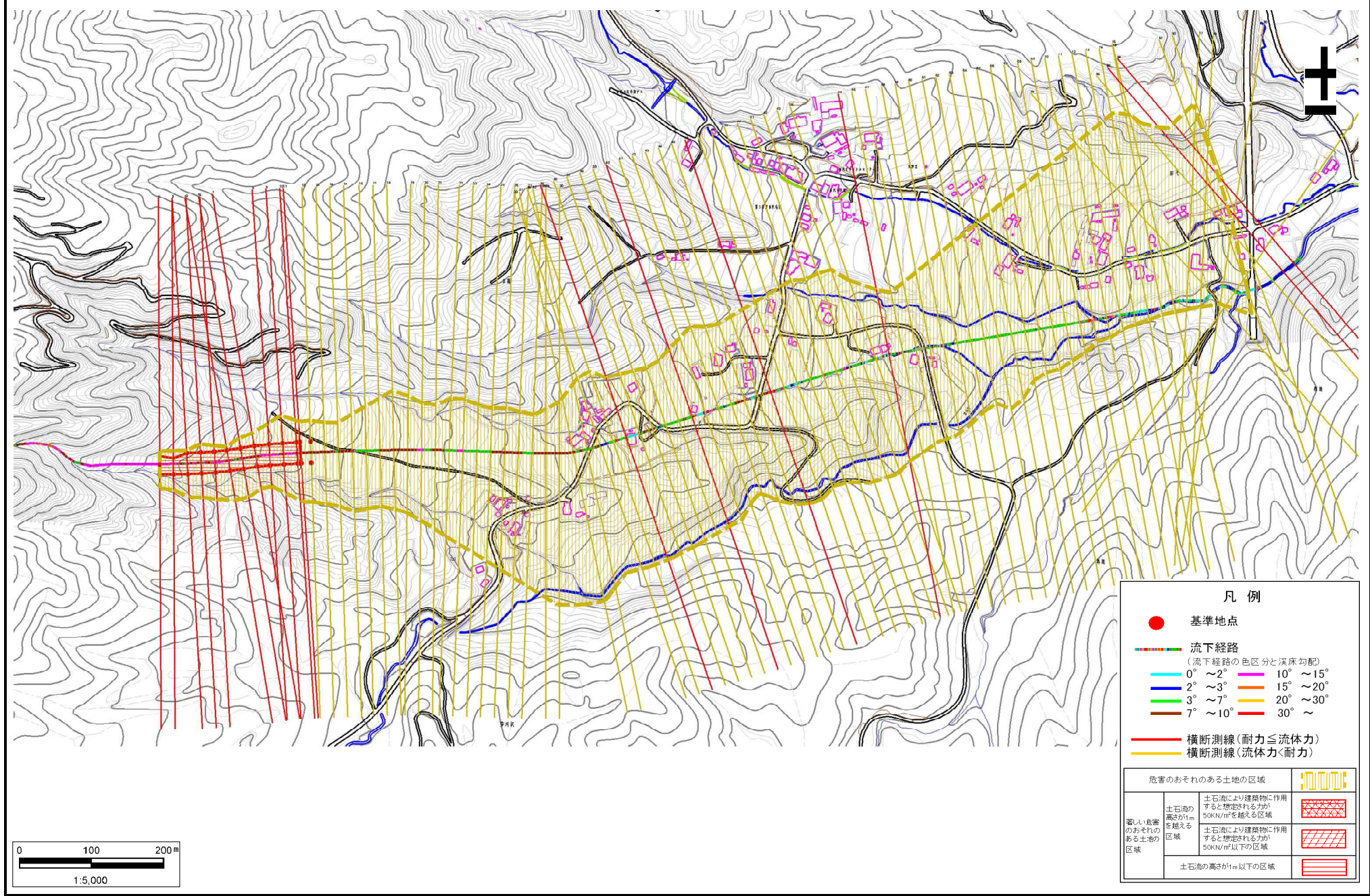
位置図(S=1:25,000)

# 土石流区域調書

様式3-1 危害のおそれのある土地、著しい危害のおそれのある土地の設定図

調査年度 平成22年度  
所在地 下閉伊郡田野畑村田代

渓流の位置 渓流番号 B052225 渓流名 田代の沢3



# 土石流区域調書

様式3-1 危害のおそれのある土地、著しい危害のおそれのある土地の設定図

調査年度 平成22年度  
所在地 下閉伊郡田野畑村田代

溪流の位置

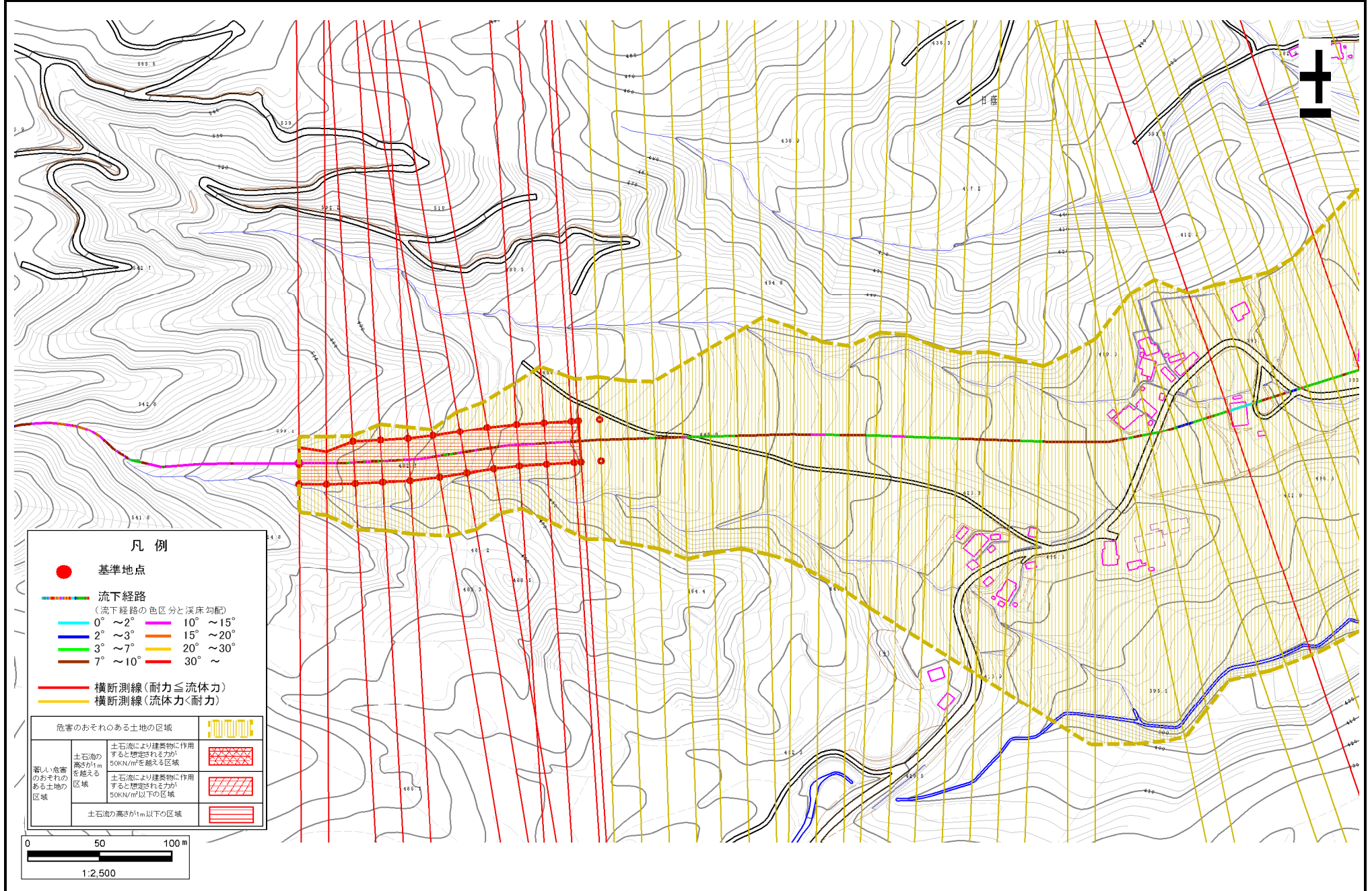
溪流番号

B052225

溪流名

田代の沢3

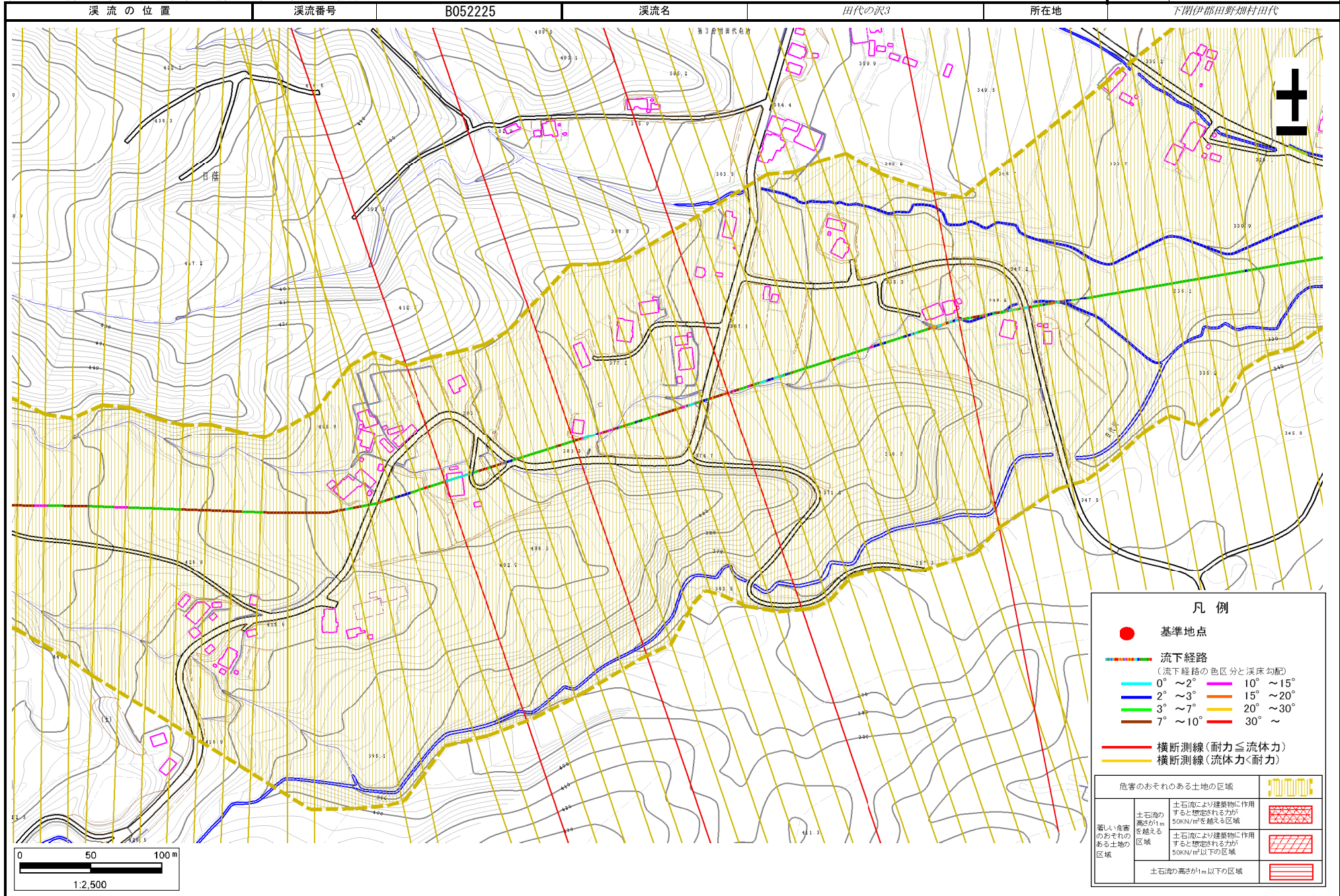
所在地



# 土石流区域調書

様式3-1 危害のおそれのある土地、著しい危害のおそれのある土地の設定図

調査年度 平成22年度  
所在地 下閉伊郡田野畑村田代

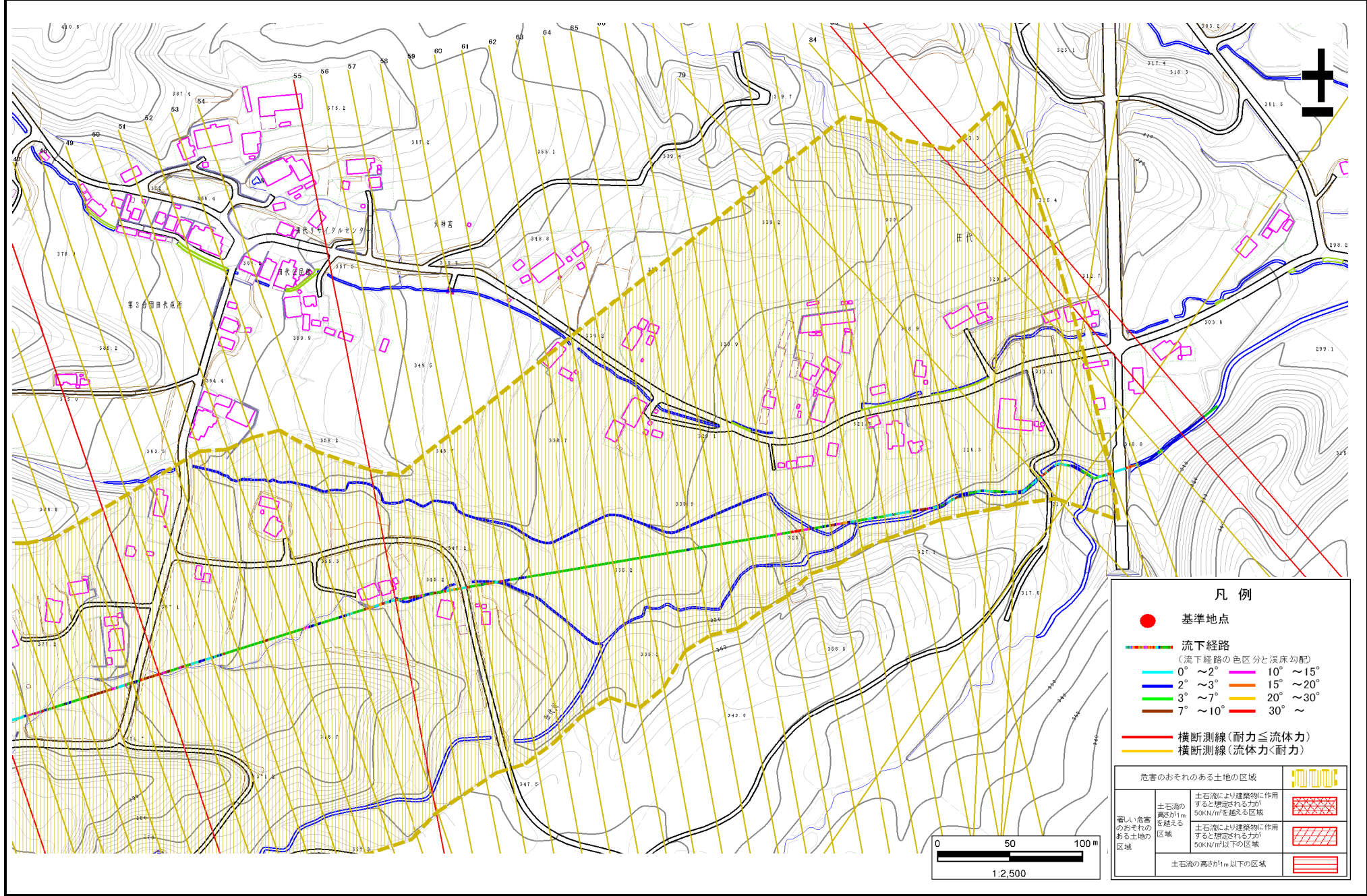


# 土石流区域調書

様式3-1 危害のおそれのある土地、著しい危害のおそれのある土地の設定図

調査年度 平成22年度  
所在地 下閉伊郡田野畑村田野代

溪流の位置 溪流番号 B052225 溪流名 田野の沢3



## 土石流区域調査

様式3-2 建築物に作用すると想定される衝撃に関する事項

調査年度 平成22年度

| 溪流の位置  | 溪流番号       | B052225                       | 溪流名                          | 田代の沢3  | 所在地        | 下閉伊郡田野畑村田代                    |                              |
|--------|------------|-------------------------------|------------------------------|--------|------------|-------------------------------|------------------------------|
| 横断測線番号 | 土石流の高さh(m) | 土石流の流体力Fd(kN/m <sup>2</sup> ) | 建築物の耐力P2(kN/m <sup>2</sup> ) | 横断測線番号 | 土石流の高さh(m) | 土石流の流体力Fd(kN/m <sup>2</sup> ) | 建築物の耐力P2(kN/m <sup>2</sup> ) |
| No.0   | 0.61       | 17.98                         | 11.58                        | No.27  | 0.50       | 7.96                          | 13.75                        |
| No.1   | 0.60       | 17.31                         | 11.72                        | No.28  | 0.50       | 7.87                          | 13.68                        |
| No.2   | 0.57       | 15.26                         | 12.16                        | No.29  | 0.50       | 7.79                          | 13.62                        |
| No.3   | 0.56       | 14.30                         | 12.38                        | No.30  | 0.50       | 7.56                          | 13.61                        |
| No.4   | 0.56       | 14.51                         | 12.46                        | No.31  | 0.50       | 7.66                          | 13.68                        |
| No.5   | 0.55       | 14.65                         | 12.51                        | No.32  | 0.50       | 7.56                          | 13.61                        |
| No.6   | 0.56       | 14.44                         | 12.43                        | No.33  | 0.50       | 7.63                          | 13.66                        |
| No.7   | 0.56       | 13.81                         | 12.49                        | No.34  | 0.50       | 7.31                          | 13.62                        |
| No.8   | 0.56       | 13.76                         | 12.50                        | No.35  | 0.70       | 13.15                         | 10.17                        |
| No.9   | 0.55       | 13.24                         | 12.61                        | No.36  | 0.58       | 9.61                          | 12.02                        |
| No.10  | 0.55       | 12.97                         | 12.67                        | No.37  | 0.58       | 9.68                          | 12.06                        |
| No.11  | 0.54       | 12.74                         | 12.72                        | No.38  | 0.58       | 9.67                          | 12.05                        |
| No.12  | 0.54       | 12.23                         | 12.84                        | No.39  | 0.58       | 9.58                          | 12.00                        |
| No.13  | 0.54       | 12.03                         | 12.88                        | No.40  | 0.90       | 16.91                         | 8.29                         |
| No.14  | 0.53       | 11.53                         | 12.99                        | No.41  | 0.59       | 9.37                          | 11.88                        |
| No.15  | 0.53       | 10.85                         | 13.12                        | No.42  | 0.58       | 9.68                          | 12.06                        |
| No.16  | 0.52       | 9.83                          | 13.32                        | No.43  | 0.59       | 9.34                          | 11.87                        |
| No.17  | 0.51       | 9.28                          | 13.41                        | No.44  | 0.58       | 9.67                          | 12.05                        |
| No.18  | 0.51       | 9.24                          | 13.42                        | No.45  | 0.60       | 8.46                          | 11.75                        |
| No.19  | 0.51       | 8.89                          | 13.47                        | No.46  | 0.72       | 13.01                         | 9.95                         |
| No.20  | 0.51       | 8.83                          | 13.48                        | No.47  | 0.65       | 10.58                         | 10.94                        |
| No.21  | 0.51       | 8.45                          | 13.53                        | No.48  | 0.59       | 8.85                          | 11.82                        |
| No.22  | 0.51       | 8.28                          | 13.55                        | No.49  | 0.59       | 8.86                          | 11.83                        |
| No.23  | 0.51       | 8.18                          | 13.56                        | No.50  | 0.59       | 8.83                          | 11.81                        |
| No.24  | 0.51       | 8.12                          | 13.56                        | No.51  | 0.60       | 8.73                          | 11.75                        |
| No.25  | 0.50       | 7.76                          | 13.59                        | No.52  | 0.60       | 8.05                          | 11.64                        |
| No.26  | 0.50       | 7.83                          | 13.65                        | No.53  | 0.60       | 7.90                          | 11.64                        |

## 土石流区域調書

様式3-2 建築物に作用すると想定される衝撃に関する事項

調査年度 平成22年度

溪流の位置
溪流番号 B052225
溪流名 田代の沢3
所在地 下閉伊郡田野畑村田代

| 横断測線番号 | 土石流の高さh(m) | 土石流の流体力Fd(kN/m <sup>2</sup> ) | 建築物の耐力P2(kN/m <sup>2</sup> ) | 横断測線番号 | 土石流の高さh(m) | 土石流の流体力Fd(kN/m <sup>2</sup> ) | 建築物の耐力P2(kN/m <sup>2</sup> ) |
|--------|------------|-------------------------------|------------------------------|--------|------------|-------------------------------|------------------------------|
| No.54  | 0.60       | 8.03                          | 11.72                        | No.81  | 0.68       | 4.89                          | 10.46                        |
| No.55  | 0.88       | 13.58                         | 8.44                         | No.82  | 1.04       | 3.88                          | 7.41                         |
| No.56  | 0.62       | 7.18                          | 11.32                        |        |            |                               |                              |
| No.57  | 0.63       | 6.58                          | 11.23                        |        |            |                               |                              |
| No.58  | 0.61       | 6.86                          | 11.45                        |        |            |                               |                              |
| No.59  | 0.61       | 6.96                          | 11.51                        |        |            |                               |                              |
| No.60  | 0.62       | 6.71                          | 11.34                        |        |            |                               |                              |
| No.61  | 0.62       | 6.63                          | 11.27                        |        |            |                               |                              |
| No.62  | 0.63       | 6.53                          | 11.22                        |        |            |                               |                              |
| No.63  | 0.63       | 6.58                          | 11.26                        |        |            |                               |                              |
| No.64  | 0.64       | 5.99                          | 11.11                        |        |            |                               |                              |
| No.65  | 0.64       | 5.92                          | 11.09                        |        |            |                               |                              |
| No.66  | 0.64       | 5.58                          | 10.99                        |        |            |                               |                              |
| No.67  | 0.62       | 5.96                          | 11.31                        |        |            |                               |                              |
| No.68  | 0.63       | 5.79                          | 11.17                        |        |            |                               |                              |
| No.69  | 0.65       | 5.47                          | 10.96                        |        |            |                               |                              |
| No.70  | 0.57       | 6.89                          | 12.13                        |        |            |                               |                              |
| No.71  | 0.58       | 6.74                          | 12.01                        |        |            |                               |                              |
| No.72  | 0.57       | 7.10                          | 12.29                        |        |            |                               |                              |
| No.73  | 0.57       | 7.04                          | 12.24                        |        |            |                               |                              |
| No.74  | 0.68       | 8.51                          | 10.51                        |        |            |                               |                              |
| No.75  | 0.59       | 7.06                          | 11.84                        |        |            |                               |                              |
| No.76  | 0.62       | 7.46                          | 11.30                        |        |            |                               |                              |
| No.77  | 0.70       | 8.46                          | 10.16                        |        |            |                               |                              |
| No.78  | 0.61       | 6.70                          | 11.57                        |        |            |                               |                              |
| No.79  | 0.62       | 6.38                          | 11.33                        |        |            |                               |                              |
| No.80  | 0.68       | 4.93                          | 10.48                        |        |            |                               |                              |