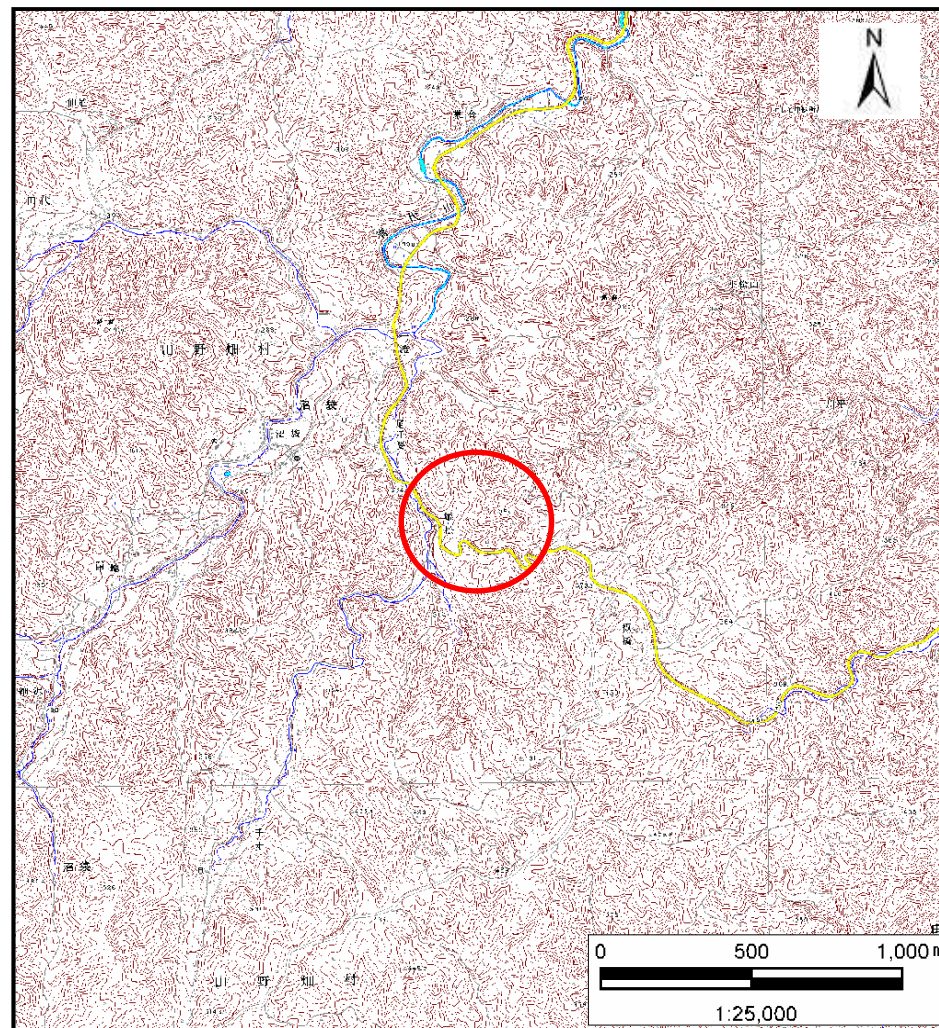


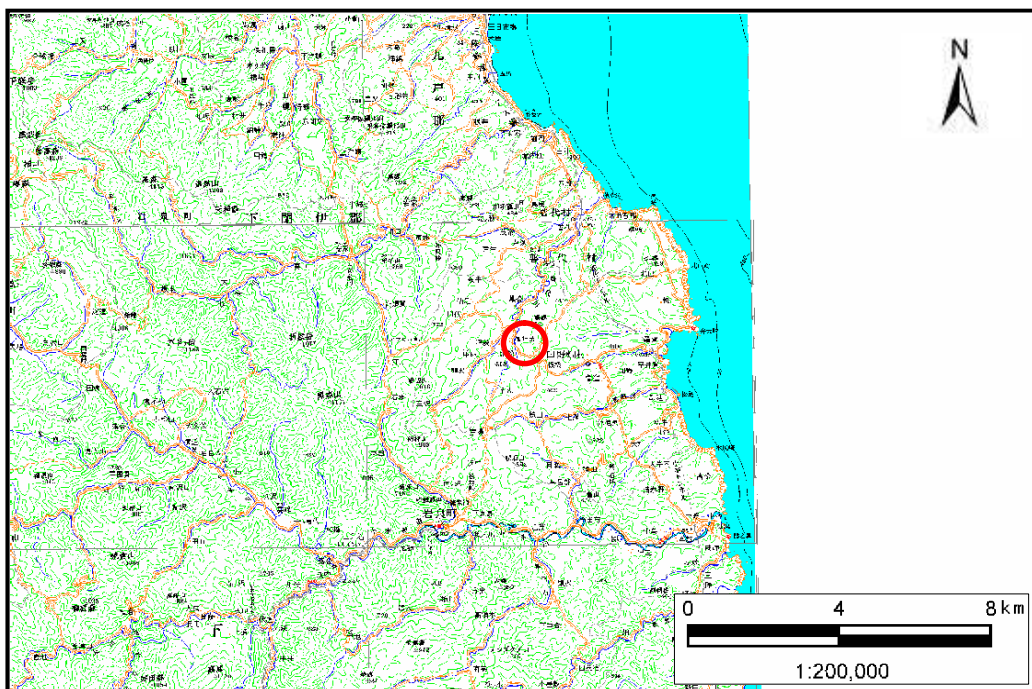
土砂災害防止に関する基礎調査(土石流)

表紙 位置,位置図

自然現象の種類	土石流
溪流番号	B052224
水系名	普代川
河川名	尾肝要川
溪流名	ツチハシライ沢
所在地	下閉伊郡田野畑村沼袋
調査機関	沿岸広域振興局



位置図(S=1:25,000)

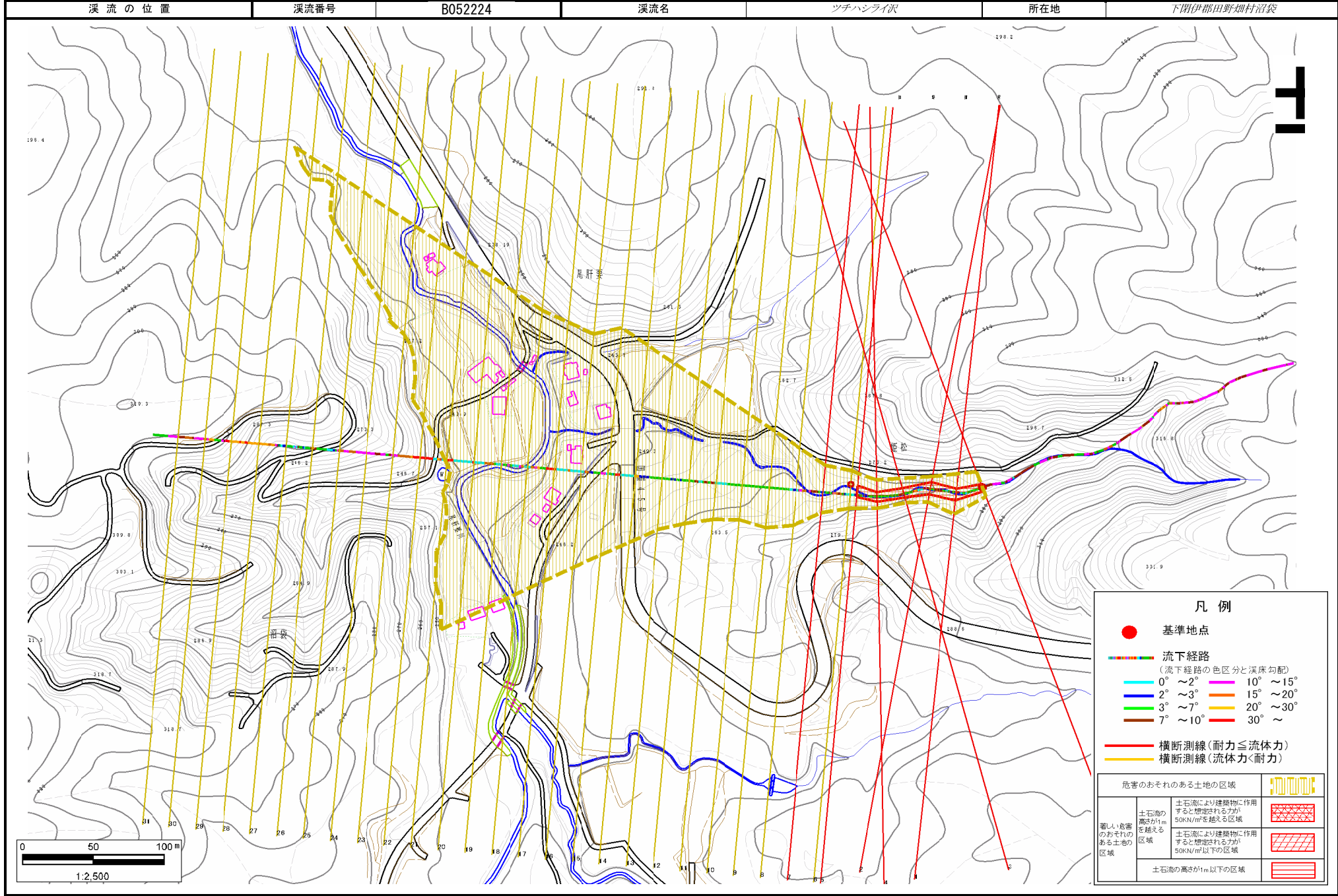


概況図(S=1:200,000)

土石流区域調書

様式3-1 危害のおそれのある土地、著しい危害のおそれのある土地の設定図

調査年度 平成22年度
所在地 下関伊那田野畑村沼袋



土 石 流 区 域 調 査 書

様式3-2 建築物に作用すると想定される衝撃に関する事項

調査年度	平成22年度
------	--------

溪 流 の 位 置	溪流番号	B052224	溪流名	ツチハシライ沢	所在地	下閉伊郡田野畑村沼袋
-----------	------	---------	-----	---------	-----	------------

横断測線番号	土石流の高さh(m)	土石流の流体力Fd(kN/m ²)	建築物の耐力P2(kN/m ²)	横断測線番号	土石流の高さh(m)	土石流の流体力Fd(kN/m ²)	建築物の耐力P2(kN/m ²)
No.0	0.96	28.16	7.89				
No.1	0.70	16.15	10.28				
No.2	0.66	13.81	10.81				
No.3	0.75	14.74	9.64				
No.4	0.75	13.54	9.68				
No.5	0.67	10.97	10.58				
No.6	0.47	6.44	14.57				
No.7	0.74	11.18	9.79				
No.8	0.48	5.43	14.19				
No.9	0.48	5.02	14.10				
No.10	0.49	4.74	14.03				
No.11	0.50	4.21	13.82				
No.12	0.49	4.33	13.99				
No.13	0.50	4.17	13.80				
No.14	0.50	4.19	13.82				
No.15	0.48	4.38	14.10				
No.16	0.47	4.59	14.40				
No.17	0.47	4.61	14.43				
No.18	0.64	9.96	11.02				
No.19	0.44	5.68	15.29				
No.20	0.47	5.01	14.45				
No.21	0.52	3.91	13.28				
		比高5m止め					