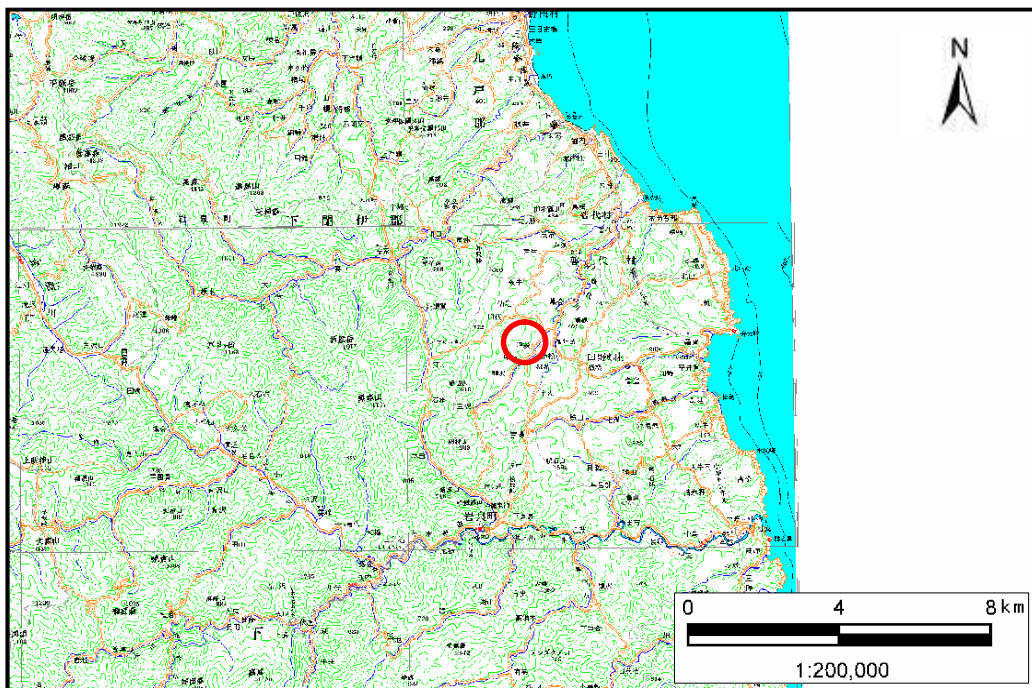


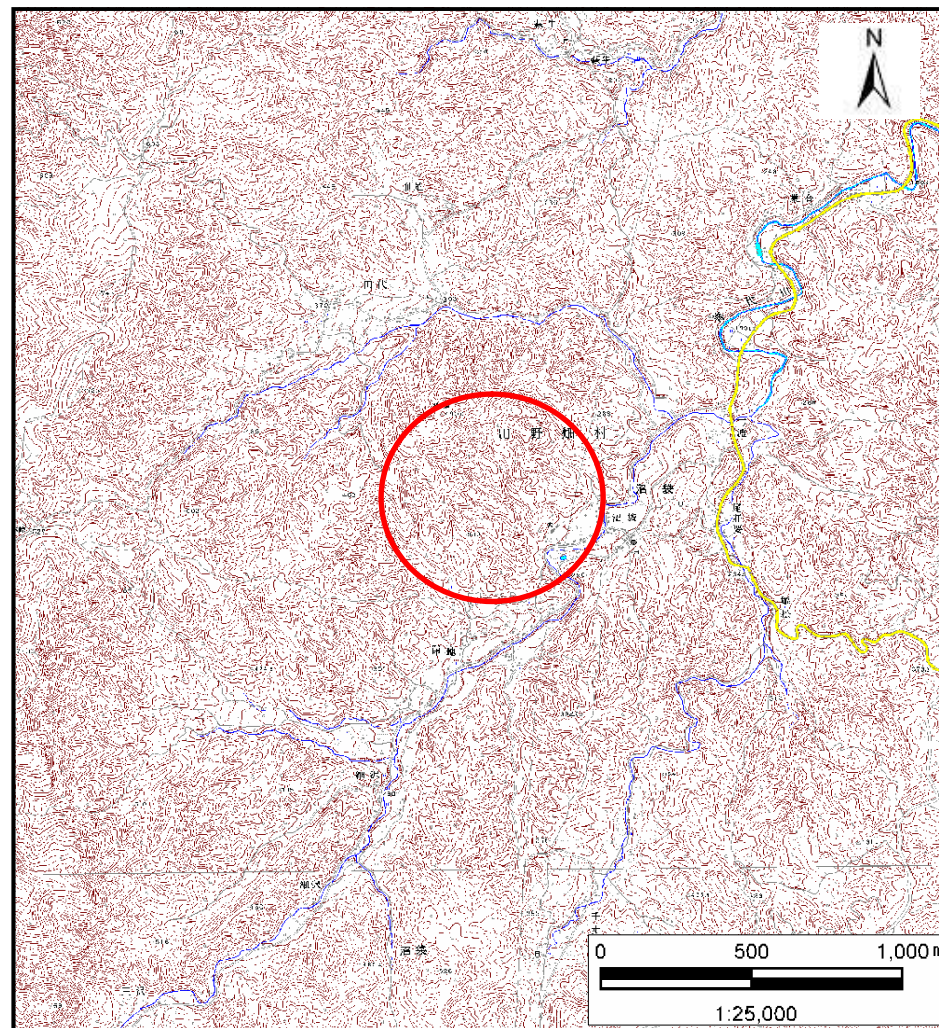
# 土砂災害防止に関する基礎調査(土石流)

表紙 位置,位置図

自然現象の種類	土石流
溪流番号	B052221
水系名	普代川
河川名	普代川
溪流名	弓次郎沢
所在地	下閉伊郡田野畑村奥地
調査機関	沿岸広域振興局



概況図(S=1:200,000)



位置図(S=1:25,000)

# 土石流区域調書

様式3-1 危害のおそれのある土地、著しい危害のおそれのある土地の設定図

調査年度 平成22年度

溪流の位置

溪流番号

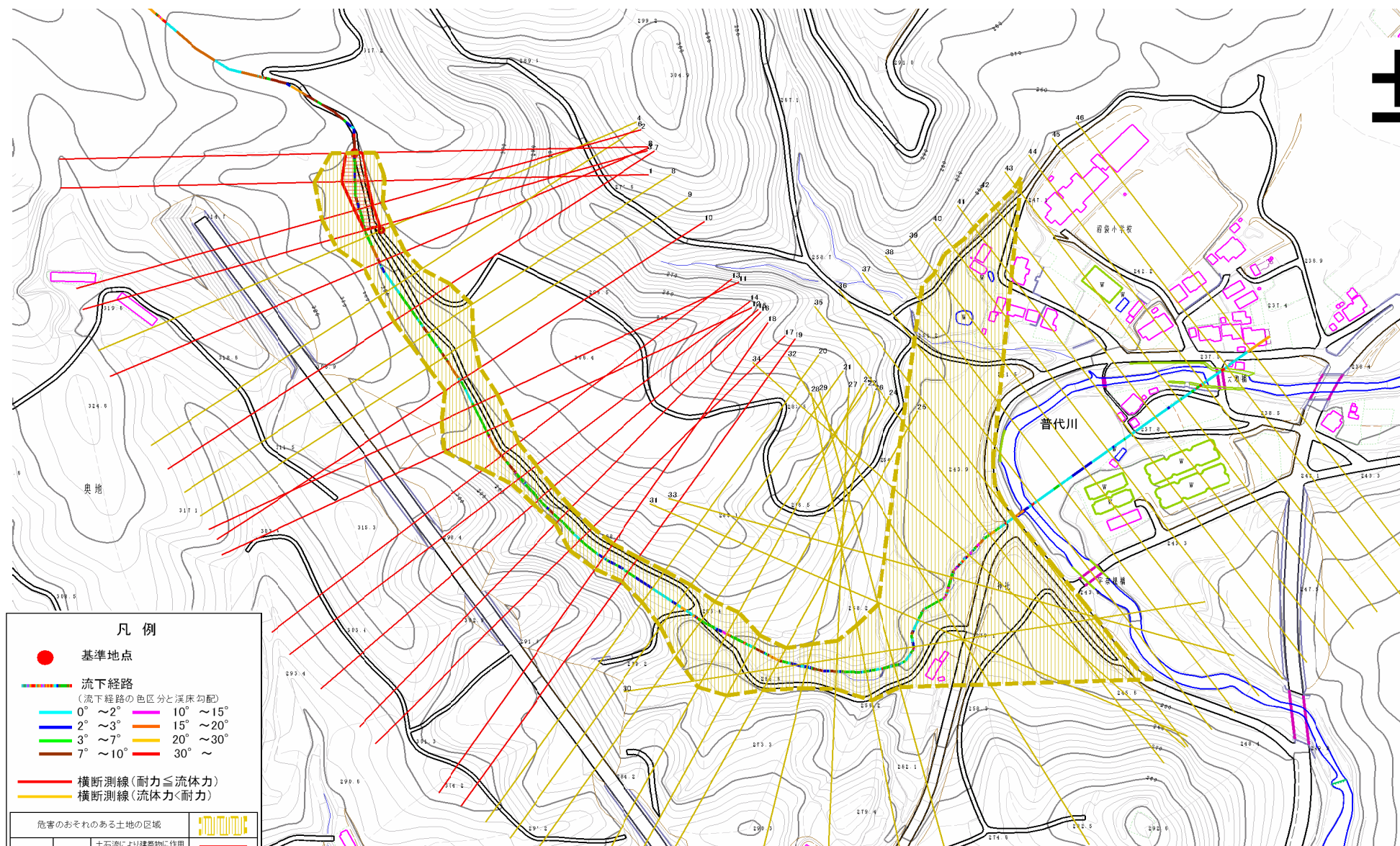
B052221

溪流名

弓次郎沢

所在地

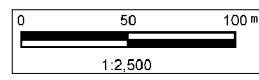
下閉伊郡田野畑村奥地



**凡例**

- 基準地点
- 流下経路  
(流下経路の色区分と渓床勾配)
  - 0° ~ 2°
  - 2° ~ 3°
  - 3° ~ 7°
  - 7° ~ 10°
  - 10° ~ 15°
  - 15° ~ 20°
  - 20° ~ 30°
  - 30° ~
- 横断測線 (耐力 ≤ 流体力)
- 横断測線 (流体力 < 耐力)

危害のおそれのある土地の区域		図例
著しい危害のおそれのある土地の区域	土石流の高さ1mを越える区域 土石流により建築物に作用すると想定される力が50kN/m <sup>2</sup> を越える区域	[Red cross-hatch pattern]
	土石流により建築物に作用すると想定される力が50kN/m <sup>2</sup> 以下の区域	[Red diagonal hatch pattern]
	土石流の高さが1m以下の区域	[Red horizontal hatch pattern]



## 土石流区域調査

様式3-2 建築物に作用すると想定される衝撃に関する事項

調査年度 平成22年度

溪流の位置
溪流番号
B052221
溪流名
弓次郎沢
所在地
下閉伊郡田野畑村 奥地

横断測線番号	土石流の高さh(m)	土石流の流体力Fd(kN/m <sup>2</sup> )	建築物の耐力P2(kN/m <sup>2</sup> )	横断測線番号	土石流の高さh(m)	土石流の流体力Fd(kN/m <sup>2</sup> )	建築物の耐力P2(kN/m <sup>2</sup> )
No.0	0.87	28.69	8.56	No.27	0.66	4.94	10.69
No.1	0.62	16.85	11.40	No.28	0.60	4.11	11.71
No.2	0.69	16.78	10.32	No.29	0.87	7.55	8.53
No.3	0.74	16.27	9.79	No.30	0.73	5.84	9.81
No.4	0.51	9.58	13.47	No.31	0.58	4.42	12.09
No.5	0.65	12.76	10.85	No.32	0.55	4.83	12.58
No.6	0.51	8.99	13.43	No.33	0.85	8.07	8.68
No.7	0.70	11.80	10.19	No.34	0.79	6.11	9.23
No.8	0.53	6.96	13.09	No.35	0.62	3.78	11.36
No.9	0.53	6.31	13.04	No.36	0.64	3.45	11.11
No.10	0.71	10.21	10.13	No.37	0.59	4.03	11.91
No.11	0.77	9.58	9.46				
No.12	0.77	9.90	9.40				
No.13	0.85	12.72	8.68				
No.14	0.99	16.73	7.71				
No.15	0.93	14.10	8.09				
No.16	1.01	16.47	7.56				
No.17	0.86	12.99	8.65				
No.18	0.91	13.84	8.22				
No.19	0.85	12.00	8.73				
No.20	0.67	7.28	10.58				
No.21	0.78	8.58	9.32				
No.22	0.58	4.59	12.00				
No.23	0.60	3.90	11.63				
No.24	0.58	4.16	11.95				
No.25	0.58	4.20	12.00				
No.26	0.59	4.11	11.89				

河川止め