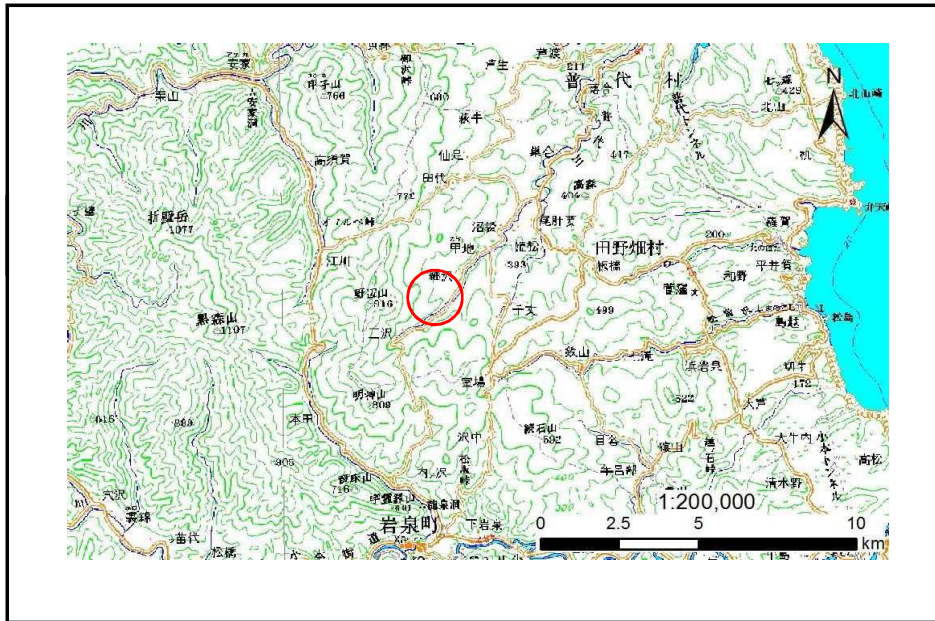


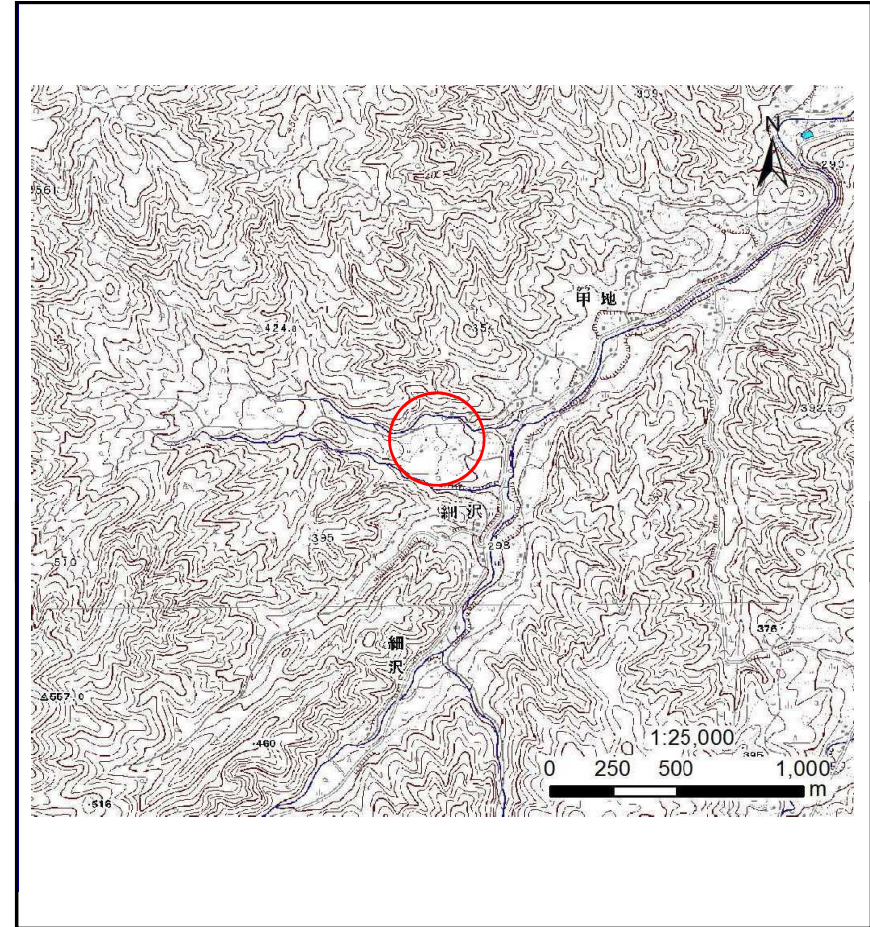
## 土砂災害防止に関する基礎調査(土石流)

表紙 位置,位置図

自然現象の種類	土石流
溪流番号	B052217
水系名	普代川
河川名	普代川
溪流名	蝦夷森の沢2
所在地	田野畑村蝦夷森
調査機関	沿岸広域振興局土木部岩泉土木センター



位置図(S=1:200000)



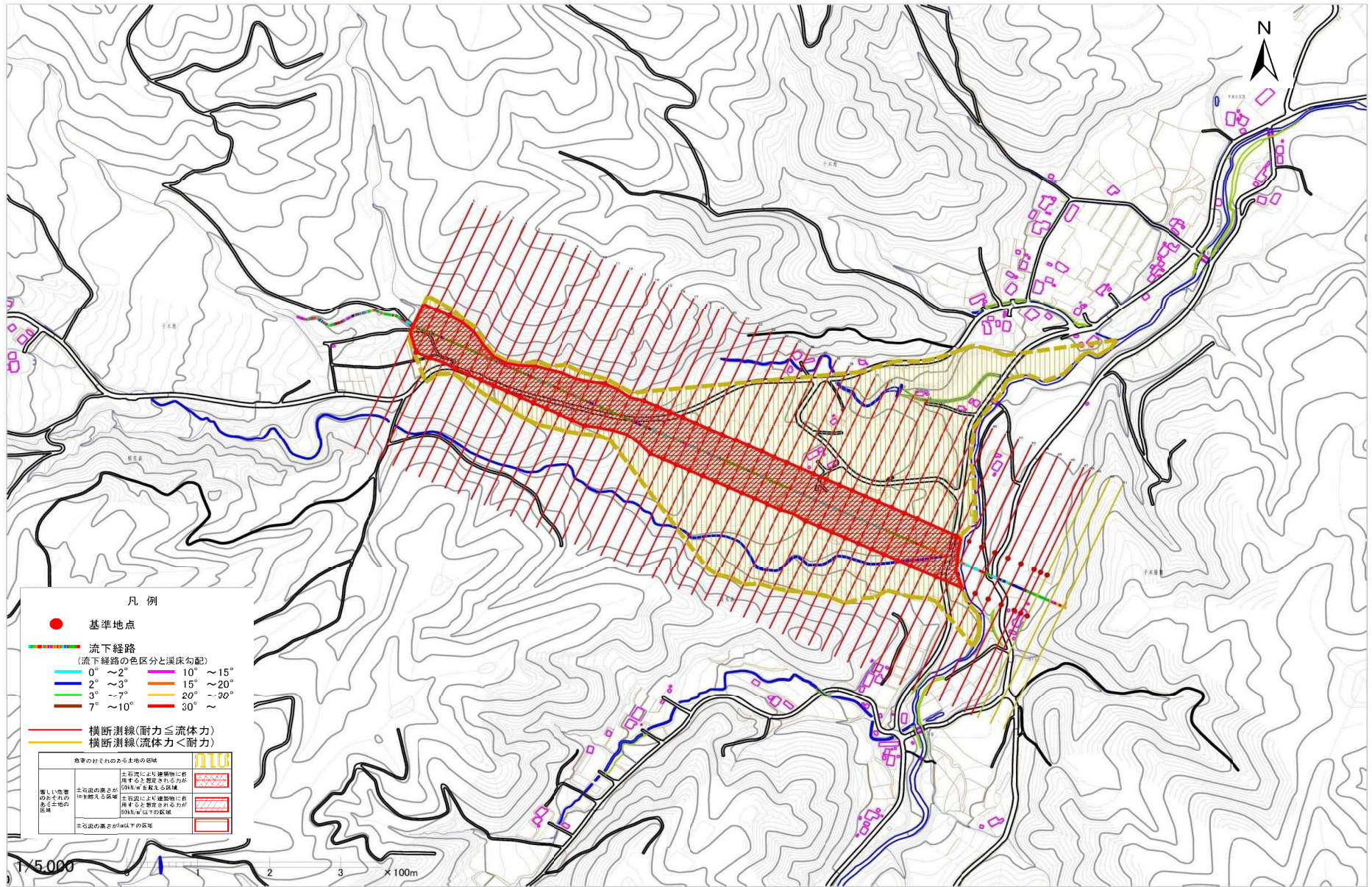
概況図(S=1:25000)



# 土石流区域調査書

様式3-1 危害のおそれのある土地、著しい危害のおそれのある土地の設定図

調査年度	平成26年度
溪流名	蝦夷森の沢2
所在地	田野畑村蝦夷森
溪流番号	B052217
溪流の位置	



## 土石流区域調査書

様式3-2 建築物に作用すると想定される衝撃に関する事項

調査年度 平成26年度

溪流の位置	溪流番号	B052217		溪流名	蝦夷森の沢2	所在地	田野畑村蝦夷森
横断測線番号	土石流の高さh(m)	土石流の流体力Fd(kN/m <sup>2</sup> )	建築物の耐力P2(kN/m <sup>2</sup> )	横断測線番号	土石流の高さh(m)	土石流の流体力Fd(kN/m <sup>2</sup> )	建築物の耐力P2(kN/m <sup>2</sup> )
No.0	1.64	26.26	5.43	No.27	1.44	10.39	5.87
No.1	1.34	13.61	6.18	No.28	1.42	10.61	5.92
No.2	1.37	12.27	6.08	No.29	1.38	11.29	6.04
No.3	1.34	14.48	6.17	No.30	1.30	12.73	6.29
No.4	1.36	12.77	6.12	No.31	1.36	11.64	6.10
No.5	1.35	12.92	6.14	No.32	1.41	10.85	5.96
No.6	1.31	13.65	6.26	No.33	1.32	12.27	6.21
No.7	1.30	13.85	6.29	No.34	1.35	11.83	6.14
No.8	1.28	14.22	6.35	No.35	1.39	11.17	6.02
No.9	1.30	13.81	6.28	No.36	1.44	10.46	5.89
No.10	1.27	14.52	6.39	No.37	1.36	11.57	6.09
No.11	1.28	14.28	6.36	No.38	1.36	11.68	6.11
No.12	1.26	14.80	6.44	No.39	1.34	12.01	6.17
No.13	1.29	14.12	6.33	No.40	2.60	34.91	4.52
No.14	1.28	14.34	6.37	No.41	1.19	15.62	6.69
No.15	1.34	15.59	6.16	No.42	1.12	17.76	7.01
No.16	1.50	16.53	5.71	No.43	1.21	15.28	6.63
No.17	1.30	13.80	6.28	No.44	1.35	12.29	6.14
No.18	1.35	12.80	6.12	No.45	1.45	10.62	5.85
No.19	1.35	12.77	6.12	No.46	1.51	9.21	5.69
No.20	1.37	12.51	6.07	No.47	1.73	6.32	5.26
No.21	1.35	12.85	6.13	No.48	1.90	5.04	5.01
No.22	1.38	12.20	6.04	No.49	2.26	3.40	4.67
No.23	1.39	11.90	6.02				
No.24	1.42	11.04	5.94				
No.25	1.44	10.50	5.89				
No.26	1.43	10.60	5.90				