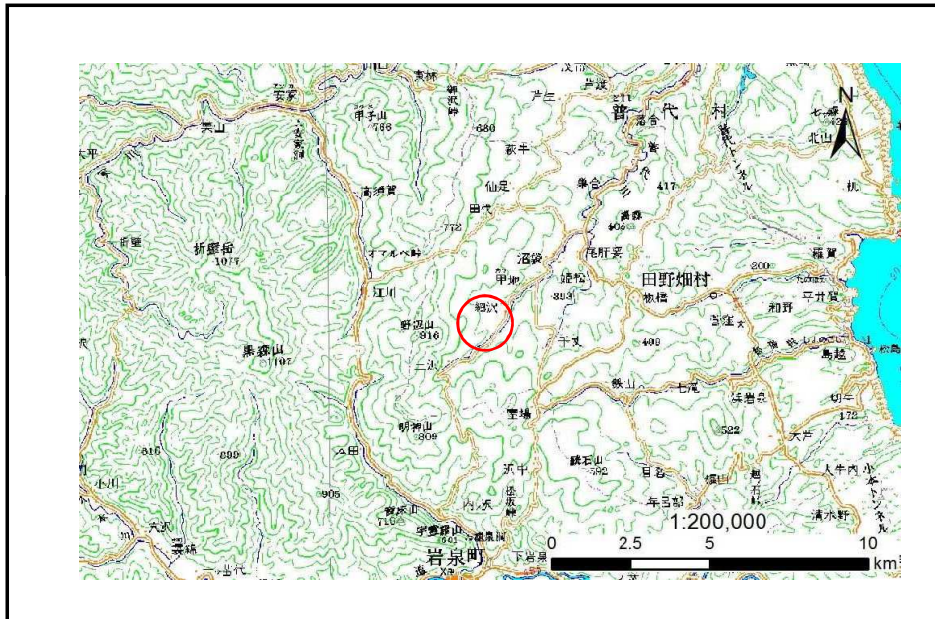


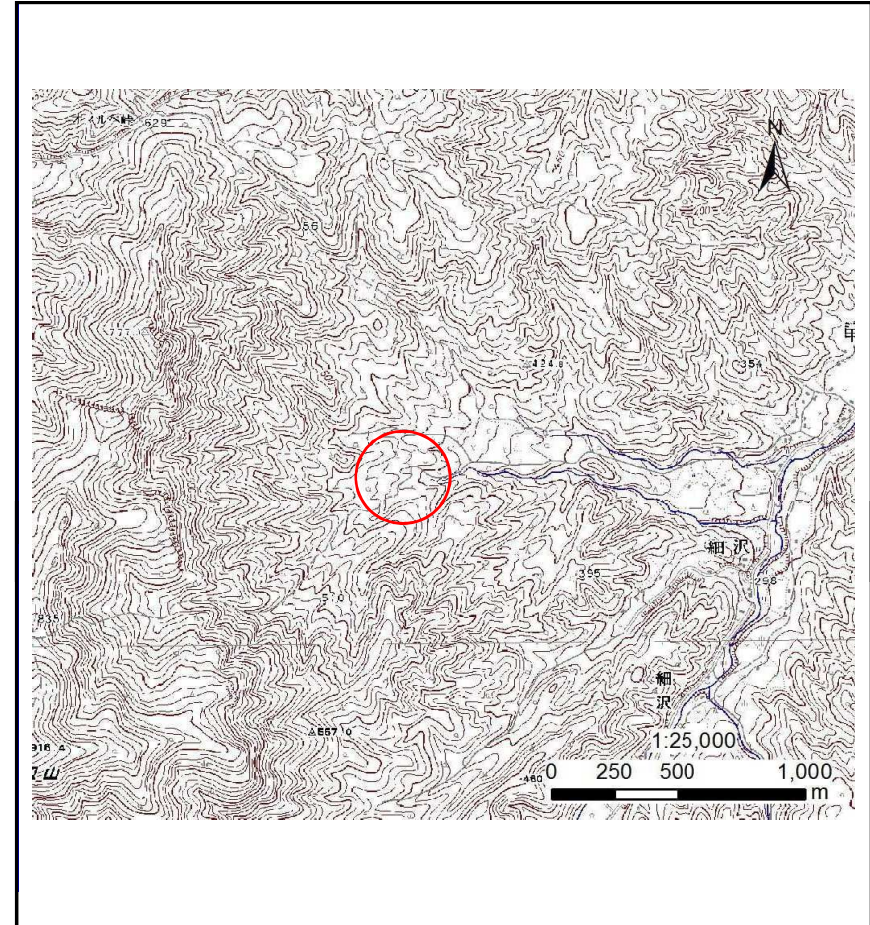
土砂災害防止に関する基礎調査(土石流)

表紙 位置,位置図

自然現象の種類	土石流
溪流番号	B052216
水系名	普代川
河川名	普代川
溪流名	蝦夷森の沢
所在地	田野畑村蝦夷森
調査機関	沿岸広域振興局土木部岩泉土木センター



位置図(S=1:200000)

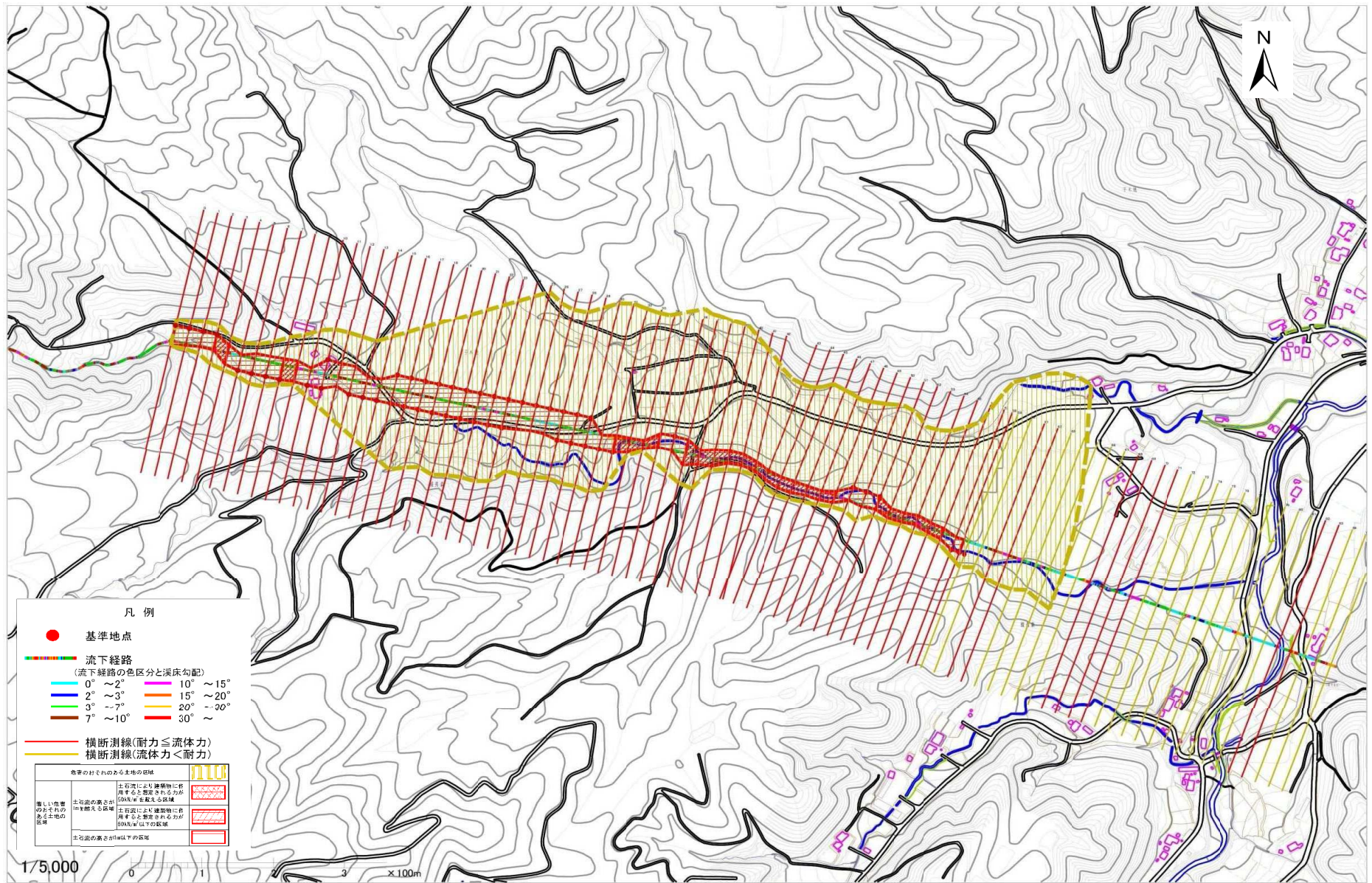


概況図(S=1:25000)

土石流区域調査書

様式3-1 危害のおそれのある土地、著しい危害のおそれのある土地の設定図

調査年度	平成26年度					
溪流の位置	溪流番号	B052216	溪流名	蝦夷森の沢	所在地	田野畑村蝦夷森



土石流区域調査書

様式3-2 建築物に作用すると想定される衝撃に関する事項

調査年度 平成26年度

溪流の位置	溪流番号	B052216	溪流名	蝦夷森の沢	所在地	田野畑村蝦夷森	
横断測線番号	土石流の高さh(m)	土石流の流体力Fd(kN/m ²)	建築物の耐力P2(kN/m ²)	横断測線番号	土石流の高さh(m)	土石流の流体力Fd(kN/m ²)	建築物の耐力P2(kN/m ²)
No.0	0.87	15.64	8.55	No.27	0.90	11.84	8.31
No.1	0.87	15.54	8.55	No.28	0.92	10.98	8.19
No.2	0.87	14.16	8.56	No.29	0.92	10.90	8.18
No.3	0.86	14.23	8.58	No.30	0.92	10.82	8.18
No.4	1.14	20.91	6.93	No.31	0.92	10.86	8.19
No.5	0.89	13.62	8.41	No.32	0.82	13.38	8.92
No.6	0.89	12.75	8.40	No.33	1.22	25.56	6.57
No.7	0.89	12.29	8.38	No.34	1.67	36.98	5.36
No.8	0.88	12.47	8.43	No.35	1.34	21.95	6.17
No.9	1.09	17.05	7.17	No.36	0.88	12.16	8.46
No.10	0.90	12.37	8.29	No.37	0.91	13.83	8.25
No.11	0.90	11.94	8.27	No.38	1.26	24.34	6.45
No.12	1.00	15.67	7.65	No.39	1.12	20.77	6.99
No.13	0.87	12.96	8.51	No.40	1.36	24.74	6.10
No.14	0.91	11.85	8.24	No.41	1.51	26.19	5.70
No.15	0.91	11.54	8.23	No.42	1.88	25.04	5.04
No.16	0.90	11.90	8.33	No.43	1.93	16.69	4.98
No.17	0.89	12.00	8.36	No.44	1.83	12.81	5.10
No.18	0.89	12.04	8.37	No.45	1.61	16.09	5.49
No.19	0.90	11.92	8.33	No.46	1.81	19.49	5.14
No.20	0.90	11.85	8.31	No.47	1.74	20.44	5.24
No.21	0.89	12.05	8.37	No.48	1.49	17.67	5.75
No.22	0.90	11.83	8.31	No.49	0.98	8.12	7.79
No.23	0.90	11.72	8.28	No.50	0.98	7.97	7.74
No.24	0.91	11.68	8.27	No.51	0.89	9.68	8.36
No.25	0.88	12.31	8.44	No.52	1.60	23.03	5.50
No.26	0.88	12.37	8.46	No.53	1.59	24.07	5.51

土石流区域調査

様式3-2 建築物に作用すると想定される衝撃に関する事項

調査年度 平成26年度

溪流の位置	溪流番号	B052216	溪流名	蝦夷森の沢	所在地	田野畑村蝦夷森
-------	------	---------	-----	-------	-----	---------

横断測線番号	土石流の高さh(m)	土石流の流体力Fd(kN/m ²)	建築物の耐力P2(kN/m ²)	横断測線番号	土石流の高さh(m)	土石流の流体力Fd(kN/m ²)	建築物の耐力P2(kN/m ²)
No.54	1.56	24.78	5.58				
No.55	1.49	25.62	5.75				
No.56	1.44	22.44	5.87				
No.57	0.91	9.31	8.23				
No.58	1.00	7.70	7.63				
No.59	1.09	6.56	7.17				
No.60	1.03	7.31	7.48				
No.61	0.97	8.25	7.84				
No.62	0.97	8.14	7.80				
No.63	1.01	7.51	7.56				
No.64	1.02	7.47	7.54				
No.65	1.09	6.55	7.17				
No.66	1.22	4.73	6.60				