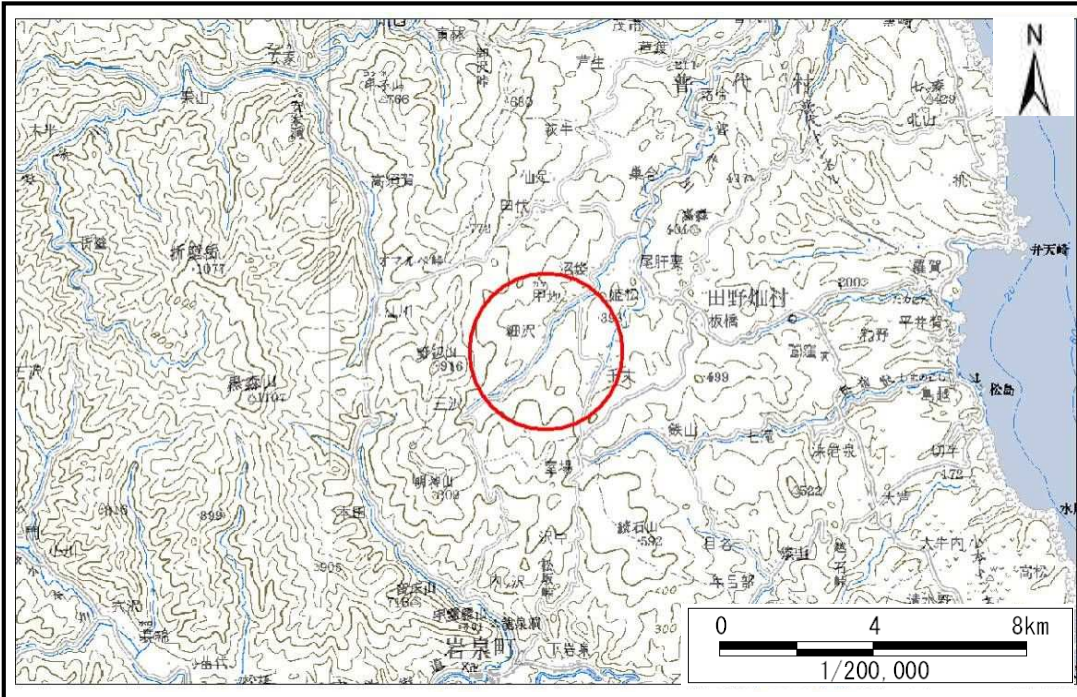


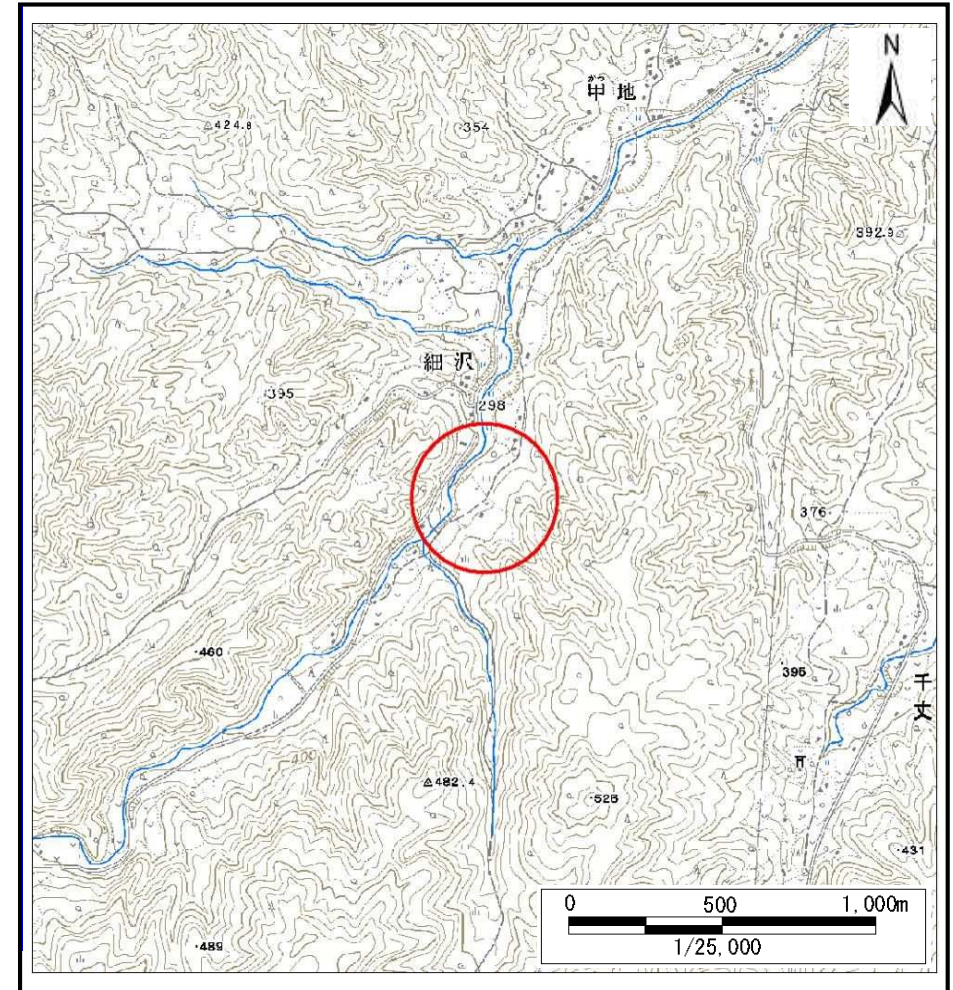
# 土砂災害防止に関する基礎調査(土石流)

表紙 位置,位置図

自然現象の種類	土石流
溪流番号	B052212
水系名	普代川
河川名	普代川
溪流名	三沢の沢
所在	下閉伊郡田野畑村三沢
調査機関	沿岸広域振興局土木部岩泉土木センター



位置図(S=1:200,000)



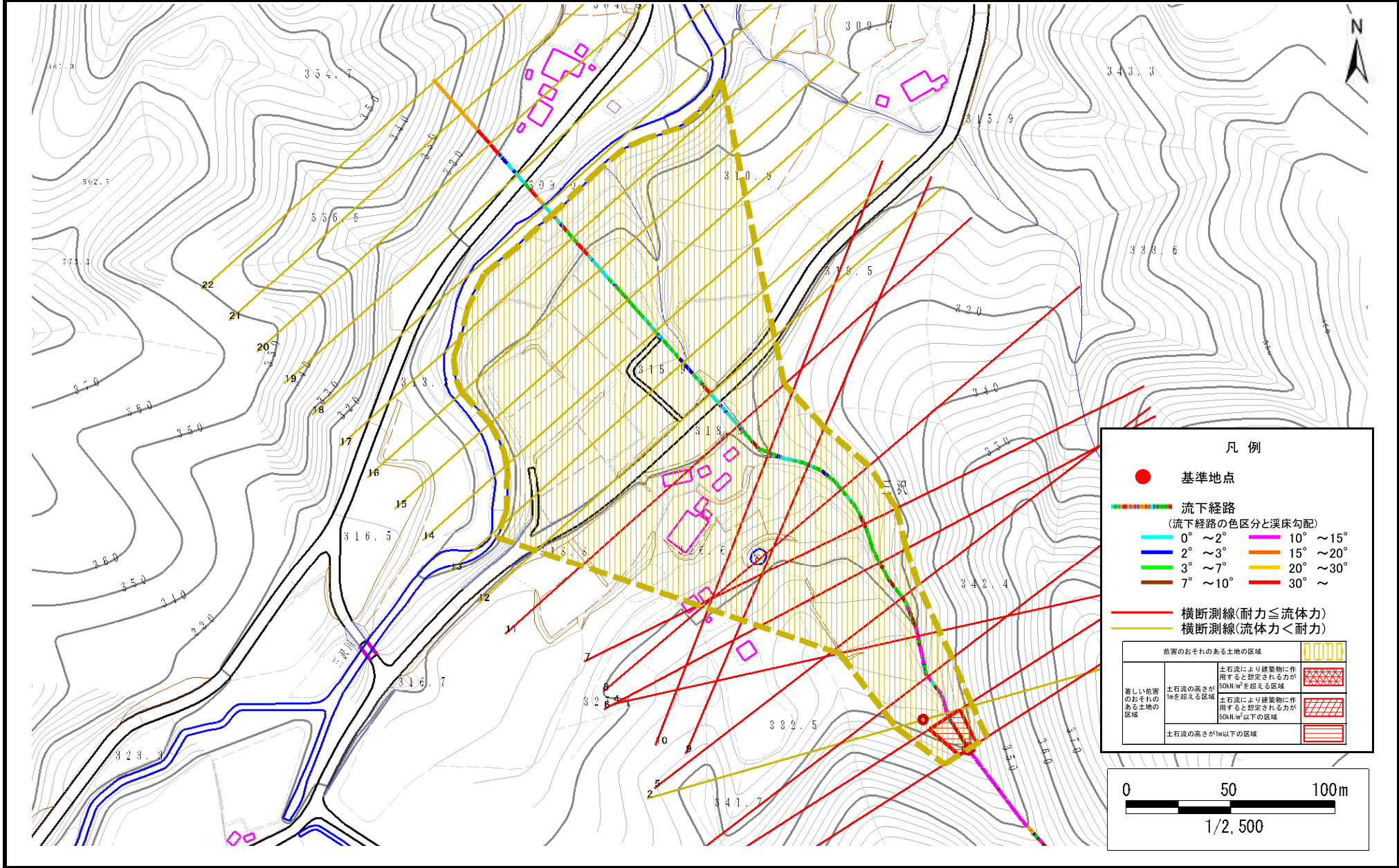
概況図(S=1:25,000)

# 土石流区域調査

様式3-1 危害のおそれのある土地、著しい危害のおそれのある土地の設定図

調査年度 平成25年度

溪流の位置	溪流番号	B052212	溪流名	三沢の沢	所在地	下関伊都田野畑村三沢
-------	------	---------	-----	------	-----	------------



# 土石流区域調書

様式3-2 建築物に作用すると想定される衝撃に関する事項

調査年度 平成25年度

溪流の位置	溪流番号	B052212	溪流名	三沢の沢	所在地	下関伊郡田野畑村三沢	
横断測線番号	土石流の高さh(m)	土石流の流体力Fd(kN/m <sup>2</sup> )	建築物の耐力P2(kN/m <sup>2</sup> )	横断測線番号	土石流の高さh(m)	土石流の流体力Fd(kN/m <sup>2</sup> )	建築物の耐力P2(kN/m <sup>2</sup> )
No.0	0.88	25.44	8.48				
No.1	0.63	16.24	11.20				
No.2	0.52	12.71	13.17				
No.3	0.86	24.76	8.64				
No.4	1.00	29.63	7.64				
No.5	0.94	27.65	8.01				
No.6	0.93	24.04	8.10				
No.7	0.78	17.30	9.33				
No.8	0.75	15.91	9.66				
No.9	0.77	14.60	9.41				
No.10	0.70	11.12	10.25				
No.11	0.76	10.86	9.55				
No.12	0.55	5.99	12.51				
No.13	0.56	5.73	12.46				
No.14	0.56	5.22	12.32				
No.15	0.58	4.53	12.05				
No.16	0.59	4.26	11.92				
No.17	0.53	5.19	13.02				
No.18	0.51	5.59	13.45				
No.19	0.59	4.05	11.80				
No.20	0.70	2.34	10.21				
No.21	0.00	0.00	0.00				
No.22	0.00	0.00	0.00				