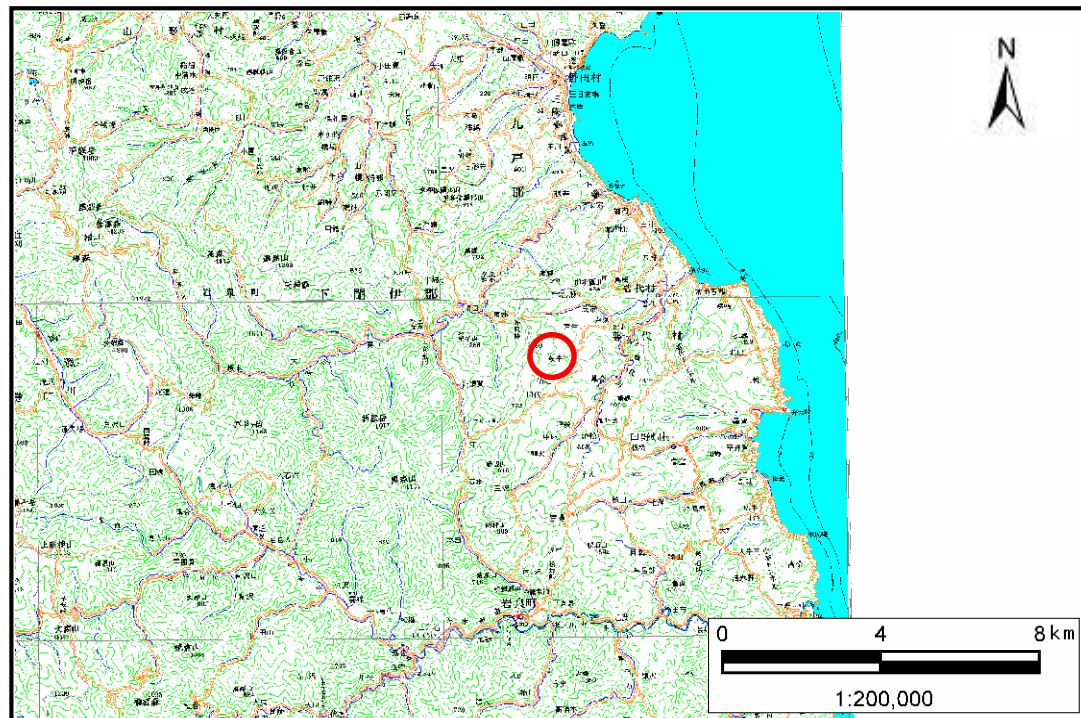


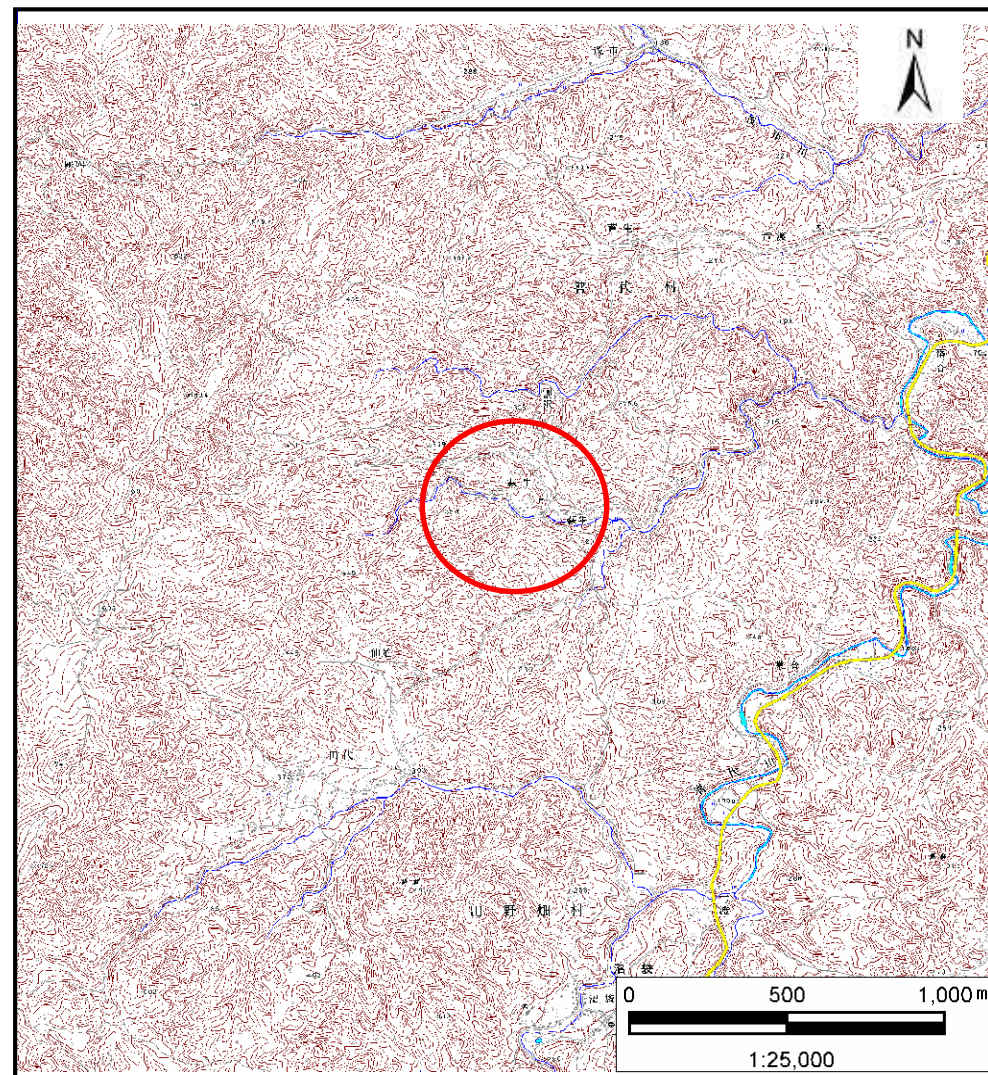
# 土砂災害防止に関する基礎調査(土石流)

表紙 位置,位置図

自然現象の種類	土石流
溪流番号	B052103
水系名	普代川
河川名	萩牛川
溪流名	萩牛の沢
所在地	下閉伊郡田野畑村萩牛
調査機関	沿岸広域振興局



概況図(S=1:200,000)



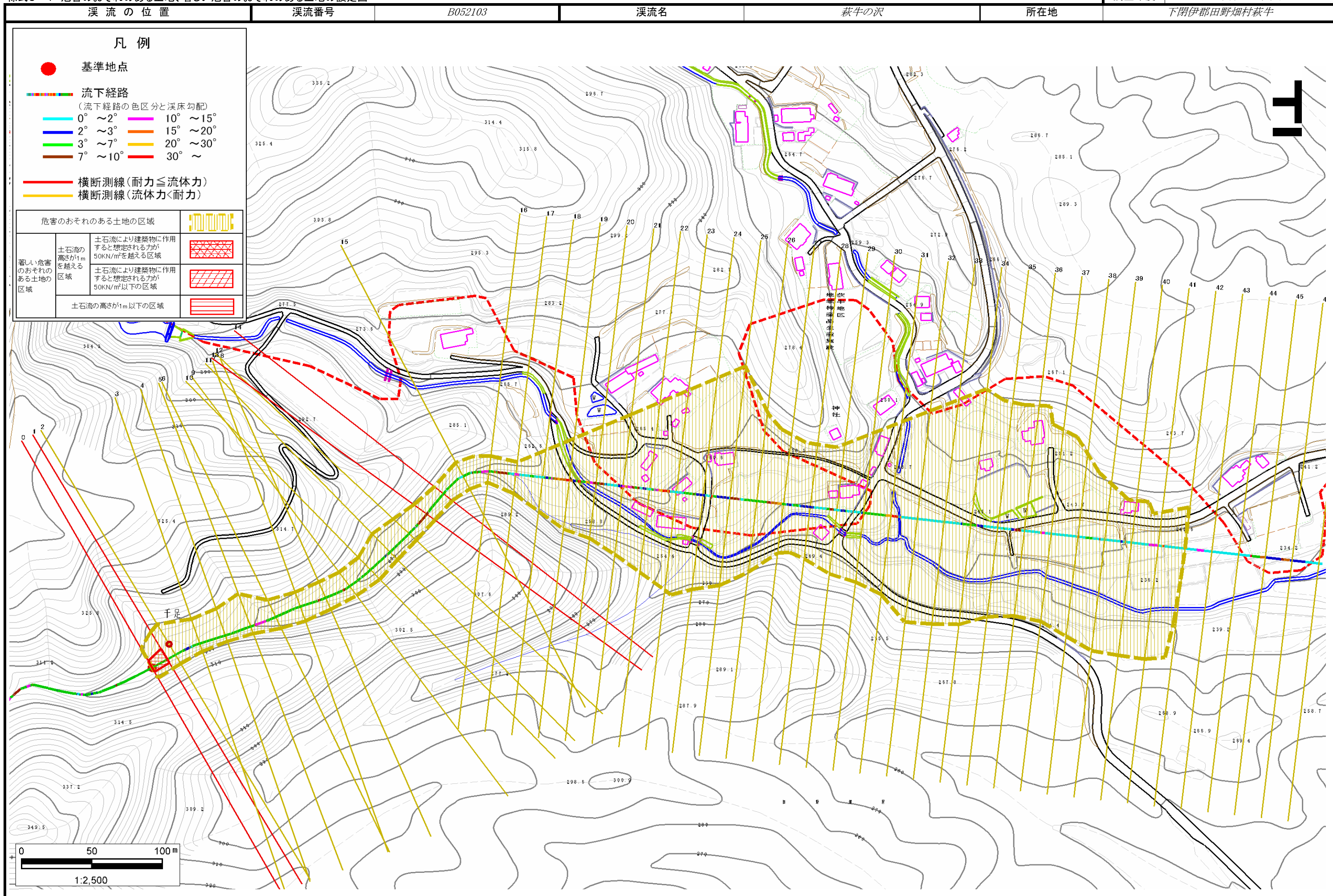
位置図(S=1:25,000)



# 土石流区域調書

様式3-1 危害のおそれのある土地、著しい危害のおそれのある土地の設定図

調査年度 平成22年度



## 土石流区域調書

様式3-2 建築物に作用すると想定される衝撃に関する事項

調査年度 平成22年度

溪流の位置	溪流番号	B052103	溪流名	萩牛の沢	所在地	下関伊郡田野畑村萩牛	
横断測線番号	土石流の高さh(m)	土石流の流体力Fd(kN/m <sup>2</sup> )	建築物の耐力P2(kN/m <sup>2</sup> )	横断測線番号	土石流の高さh(m)	土石流の流体力Fd(kN/m <sup>2</sup> )	建築物の耐力P2(kN/m <sup>2</sup> )
No.0	0.76	22.60	9.53	No.27	0.49	4.28	13.87
No.1	0.61	14.85	11.49	No.28	0.48	4.58	14.30
No.2	0.47	9.71	14.57	No.29	0.53	3.70	13.00
No.3	0.65	10.29	10.94	No.30	0.55	3.35	12.66
No.4	0.69	8.46	10.40	No.31	0.50	4.00	13.70
No.5	0.67	7.02	10.56	No.32	0.46	4.78	14.86
No.6	0.63	6.53	11.15	No.33	0.50	4.00	13.71
No.7	0.67	6.94	10.55	No.34	0.52	3.69	13.23
No.8	0.70	7.49	10.21	No.35	0.55	3.35	12.66
No.9	0.69	7.53	10.41	No.36	0.55	3.28	12.60
No.10	0.62	6.69	11.31	No.37	0.60	2.51	11.76
No.11	0.50	5.00	13.73	No.38	0.61	2.33	11.50
No.12	0.69	7.64	10.39	No.39	0.56	2.73	12.33
No.13	0.83	10.35	8.84	No.40	0.56	2.74	12.36
No.14	0.80	10.12	9.18	No.41	0.59	2.52	11.90
No.15	0.63	7.19	11.17	No.42	0.64	2.06	11.07
No.16	0.76	8.78	9.54				
No.17	0.50	5.07	13.82				
No.18	0.52	4.39	13.32				
No.19	0.49	4.87	13.95				
No.20	0.49	4.92	14.02				
No.21	0.51	4.48	13.44				
No.22	0.54	3.62	12.87				
No.23	0.50	4.13	13.66				
No.24	0.51	3.99	13.44				
No.25	0.51	4.04	13.52				
No.26	0.52	3.93	13.35				