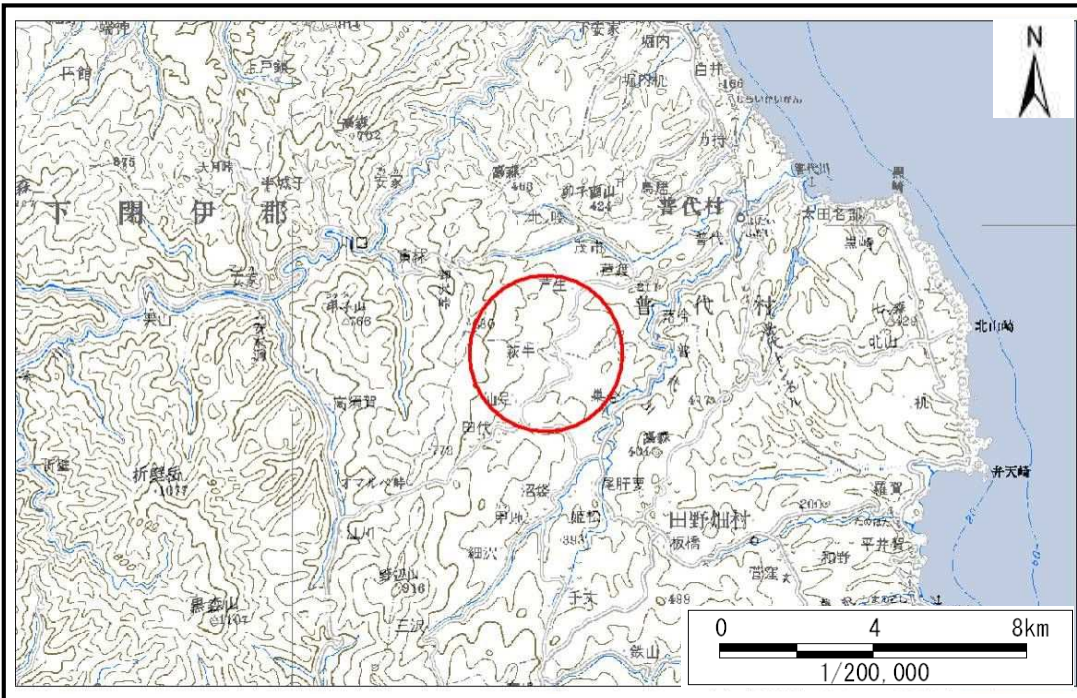


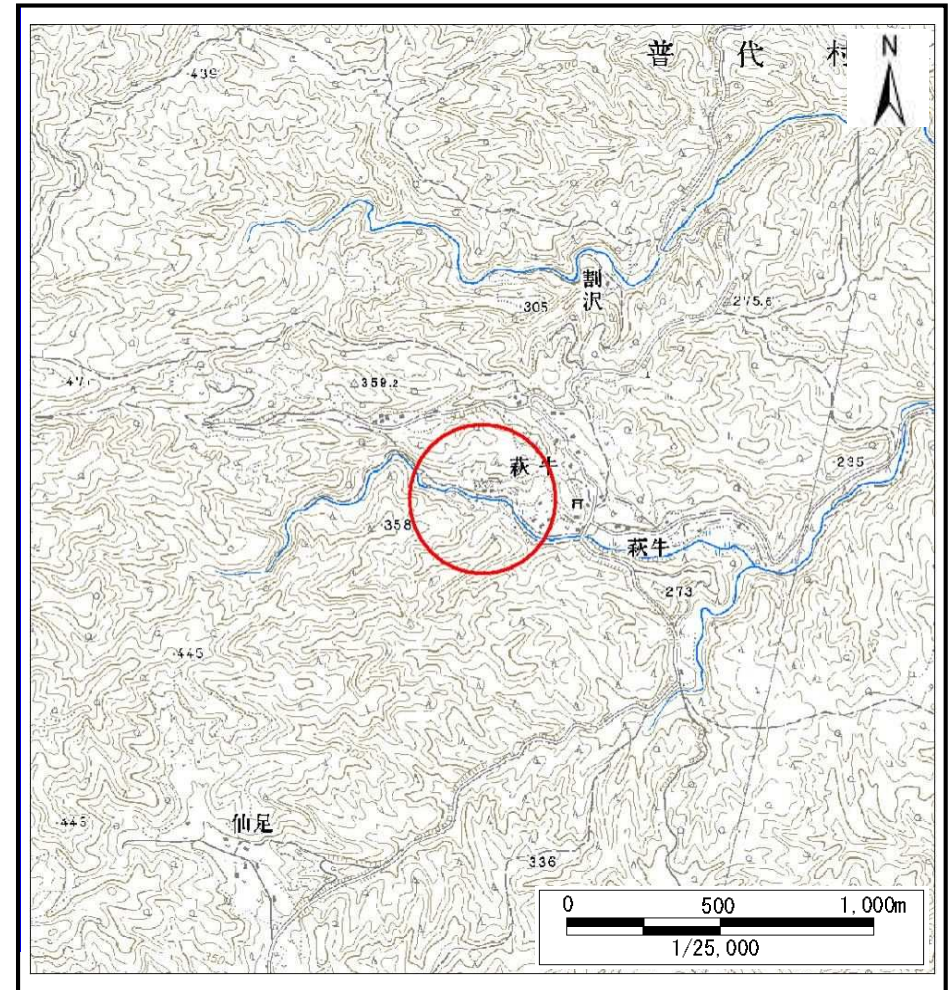
土砂災害防止に関する基礎調査(土石流)

表紙 位置,位置図

自然現象の種類	土石流
溪流番号	B052102
水系名	普代川
河川名	普代川
溪流名	萩牛の沢(2)
所在	下関伊郡田野畑村萩牛
調査機関	沿岸広域振興局土木部岩泉土木センター



位置図(S=1:200,000)



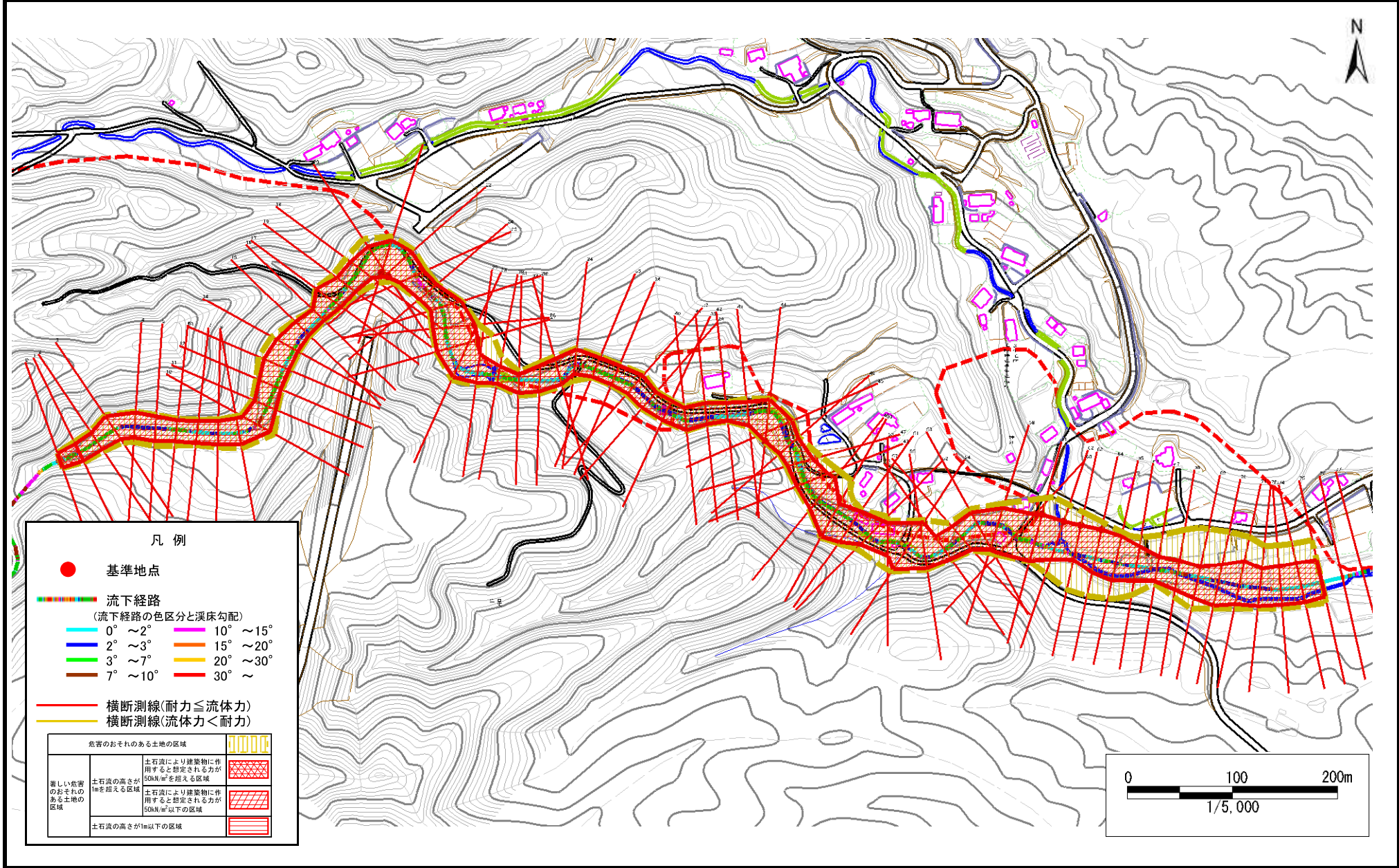
概況図(S=1:25,000)

土石流区域調査

様式3-1 危害のおそれのある土地、著しい危害のおそれのある土地の設定図

調査年度 平成25年度

溪流の位置 溪流番号 B052102 溪流名 萩牛の沢(2) 所在地 下関伊都田野畑村萩牛



土石流区域調査

様式3-1 危害のおそれのある土地、著しい危害のおそれのある土地の設定図(A3)

調査年度

平成25年度

溪流の位置

溪流番号

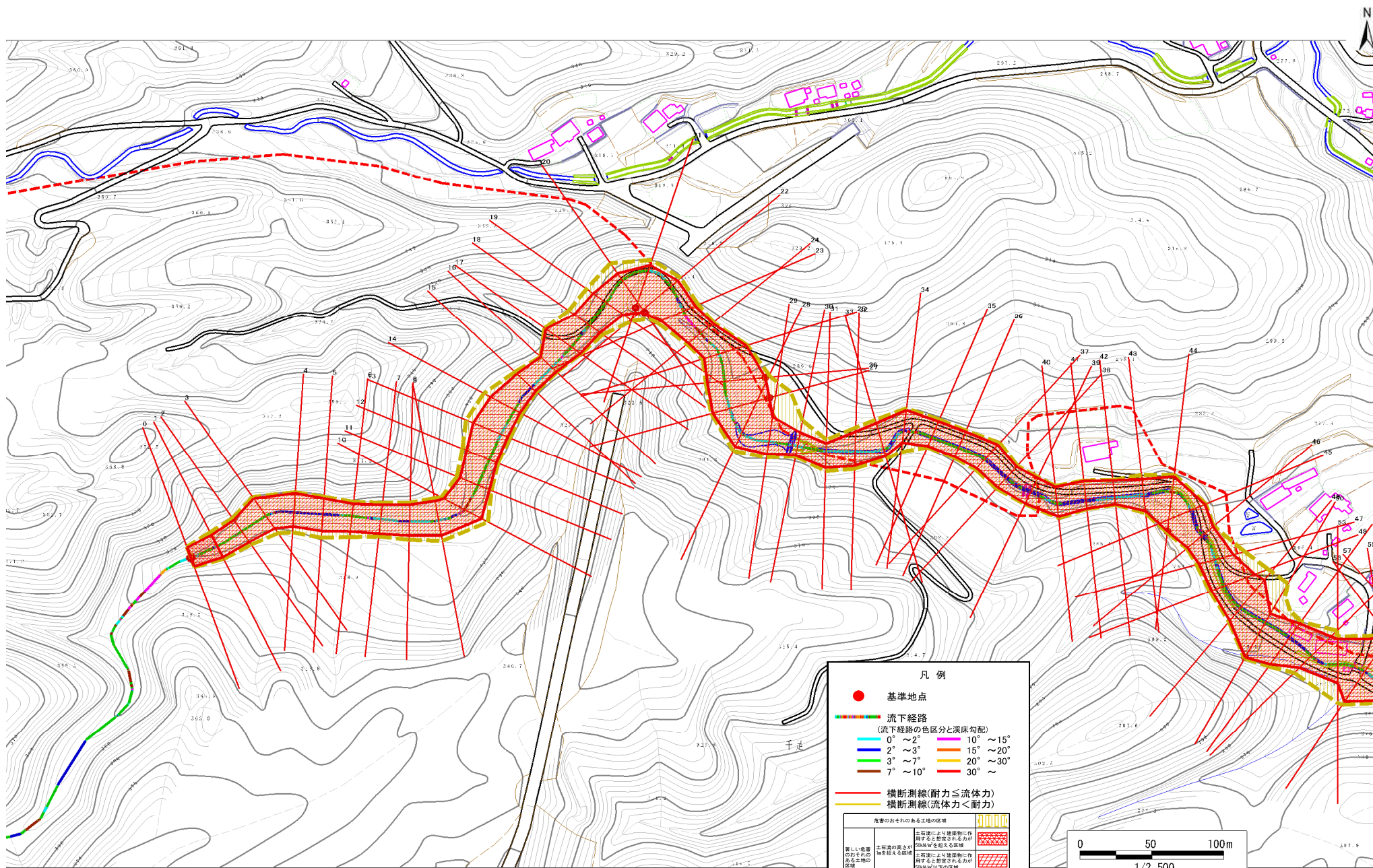
B052102

溪流名

萩牛の沢(2)

所在地

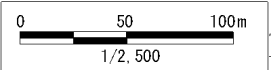
下閉伊郡田野畑村萩牛



凡例

- 基準地点
- 流下経路
(流下経路の色区分と溪床勾配)
 - 0° ~ 2°
 - 2° ~ 3°
 - 3° ~ 7°
 - 7° ~ 10°
 - 10° ~ 15°
 - 15° ~ 20°
 - 20° ~ 30°
 - 30° ~
- 横断測線(耐力 ≤ 流体力)
- 横断測線(流体力 < 耐力)

危害のおそれのある土地の区域	
著しい危害のおそれのある土地の区域	
土石流の高さが10m以下の区域	



土石流区域調査

様式3-1 危害のおそれのある土地、著しい危害のおそれのある土地の設定図(A3)

調査年度

平成25年度

溪流の位置

溪流番号

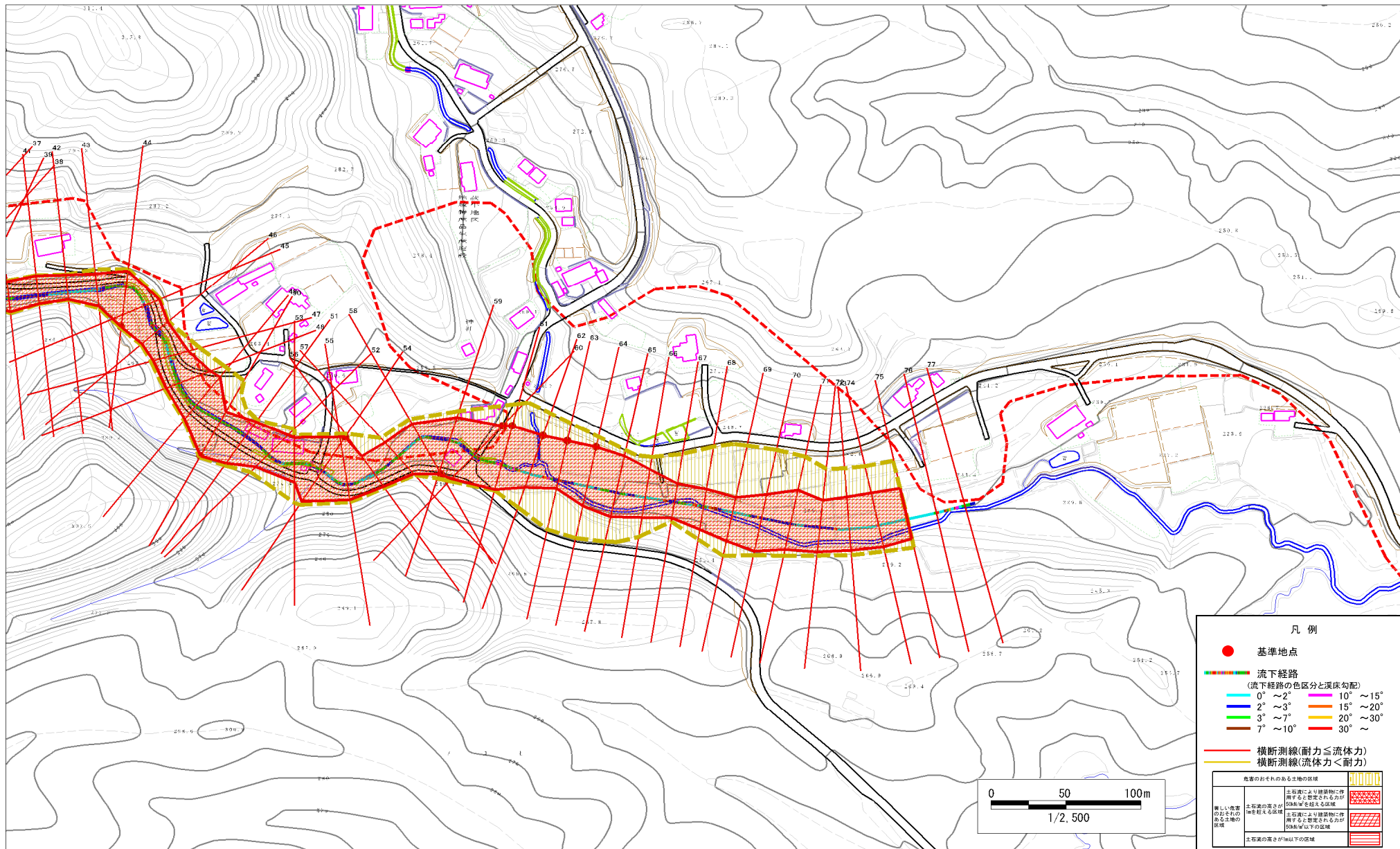
B052102

溪流名

萩牛の沢(2)

所在地

下閉伊郡田野畑村萩牛



土石流区域調書

様式3-2 建築物に作用すると想定される衝撃に関する事項

							調査年度	平成25年度
溪流の位置		溪流番号	B052102		溪流名	萩牛の沢(2)	所在地	下関伊郡田野畑村萩牛
横断測線番号	土石流の高さh(m)	土石流の流体力Fd(kN/m ²)	建築物の耐力P2(kN/m ²)	横断測線番号	土石流の高さh(m)	土石流の流体力Fd(kN/m ²)	建築物の耐力P2(kN/m ²)	
No.0	2.65	59.88	4.51	No.27	1.19	11.55	6.72	
No.1	2.32	51.54	4.63	No.28	2.02	25.52	4.87	
No.2	2.23	48.86	4.69	No.29	1.85	20.76	5.08	
No.3	1.85	37.67	5.08	No.30	2.37	33.47	4.60	
No.4	1.96	39.26	4.94	No.31	2.26	33.11	4.67	
No.5	1.99	36.32	4.91	No.32	1.85	25.04	5.07	
No.6	2.18	39.65	4.72	No.33	1.90	24.04	5.01	
No.7	2.13	37.35	4.77	No.34	2.08	21.96	4.81	
No.8	2.10	30.31	4.80	No.35	2.29	26.94	4.65	
No.9	2.06	20.19	4.83	No.36	2.26	26.78	4.67	
No.10	1.89	17.15	5.03	No.37	2.07	24.59	4.83	
No.11	2.22	22.54	4.70	No.38	2.21	27.53	4.70	
No.12	2.17	22.76	4.73	No.39	2.14	27.78	4.76	
No.13	1.98	20.40	4.92	No.40	2.19	23.73	4.72	
No.14	2.11	22.44	4.79	No.41	2.38	23.28	4.60	
No.15	2.43	28.26	4.57	No.42	2.59	26.29	4.52	
No.16	2.73	31.59	4.50	No.43	2.17	21.15	4.73	
No.17	1.83	18.16	5.10	No.44	1.24	10.49	6.49	
No.18	2.26	21.39	4.67	No.45	2.26	21.65	4.67	
No.19	2.01	20.14	4.88	No.46	2.19	20.24	4.72	
No.20	1.24	10.65	6.50	No.47	2.16	18.26	4.74	
No.21	1.26	10.36	6.44	No.48	1.84	14.86	5.09	
No.22	1.74	14.55	5.24	No.49	1.63	13.44	5.45	
No.23	2.07	18.49	4.82	No.50	1.26	10.12	6.43	
No.24	2.13	23.93	4.77	No.51	1.65	15.07	5.41	
No.25	1.75	18.76	5.23	No.52	1.77	17.01	5.20	
No.26	1.17	11.76	6.77	No.53	1.73	17.41	5.25	

土石流区域調書

様式3-2 建築物に作用すると想定される衝撃に関する事項

調査年度 平成25年度

溪流の位置	溪流番号	B052102	溪流名	萩牛の沢(2)	所在地	下関伊郡田野畑村萩牛	
横断測線番号	土石流の高さh(m)	土石流の流体力Fd(kN/m ²)	建築物の耐力P2(kN/m ²)	横断測線番号	土石流の高さh(m)	土石流の流体力Fd(kN/m ²)	建築物の耐力P2(kN/m ²)
No.54	1.22	10.77	6.58				
No.55	1.83	17.58	5.10				
No.56	2.01	19.06	4.88				
No.57	1.84	17.89	5.09				
No.58	1.24	10.50	6.52				
No.59	1.52	13.03	5.67				
No.60	1.29	9.64	6.33				
No.61	1.28	9.77	6.36				
No.62	1.30	9.56	6.31				
No.63	1.25	10.36	6.49				
No.64	1.28	9.77	6.36				
No.65	1.52	11.87	5.69				
No.66	1.76	14.41	5.20				
No.67	2.13	19.39	4.77				
No.68	1.92	17.25	4.99				
No.69	1.91	14.44	5.00				
No.70	1.62	11.79	5.47				
No.71	1.61	10.66	5.48				
No.72	1.76	12.12	5.21				
No.73	1.80	10.54	5.15				
No.74	1.72	10.74	5.27				
No.75	1.89	9.98	5.03				
No.76	1.84	8.61	5.08				
No.77	1.82	9.89	5.12				