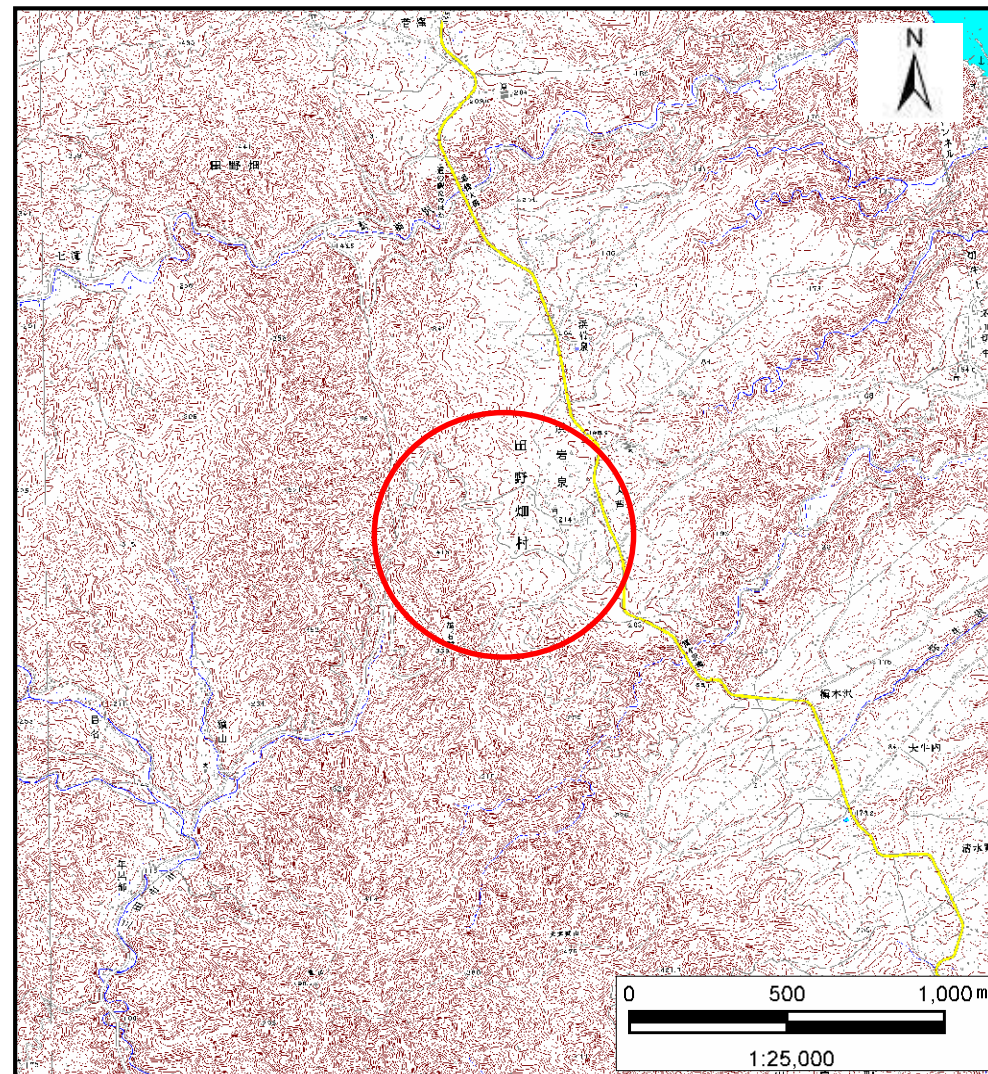
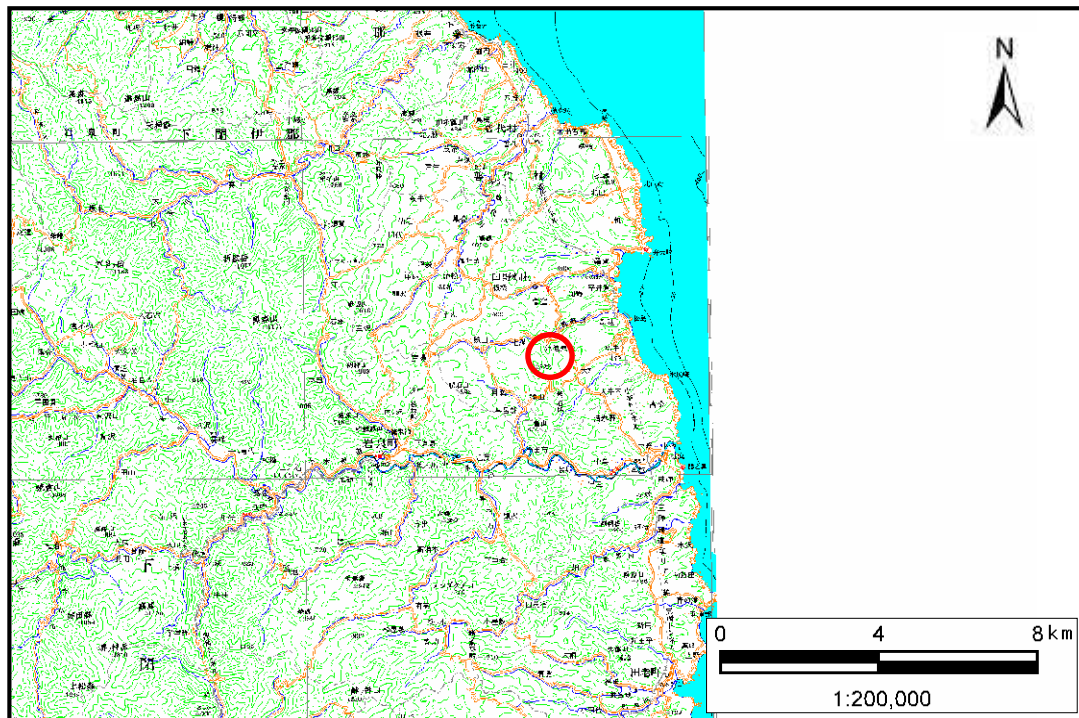


土砂災害防止に関する基礎調査(土石流)

表紙 位置,位置図

自然現象の種類	土石流
溪流番号	A063022
水系名	松前川
河川名	松前川
溪流名	大芦の沢
所在地	下閉伊郡田野畑村浜岩泉
調査機関	沿岸広域振興局

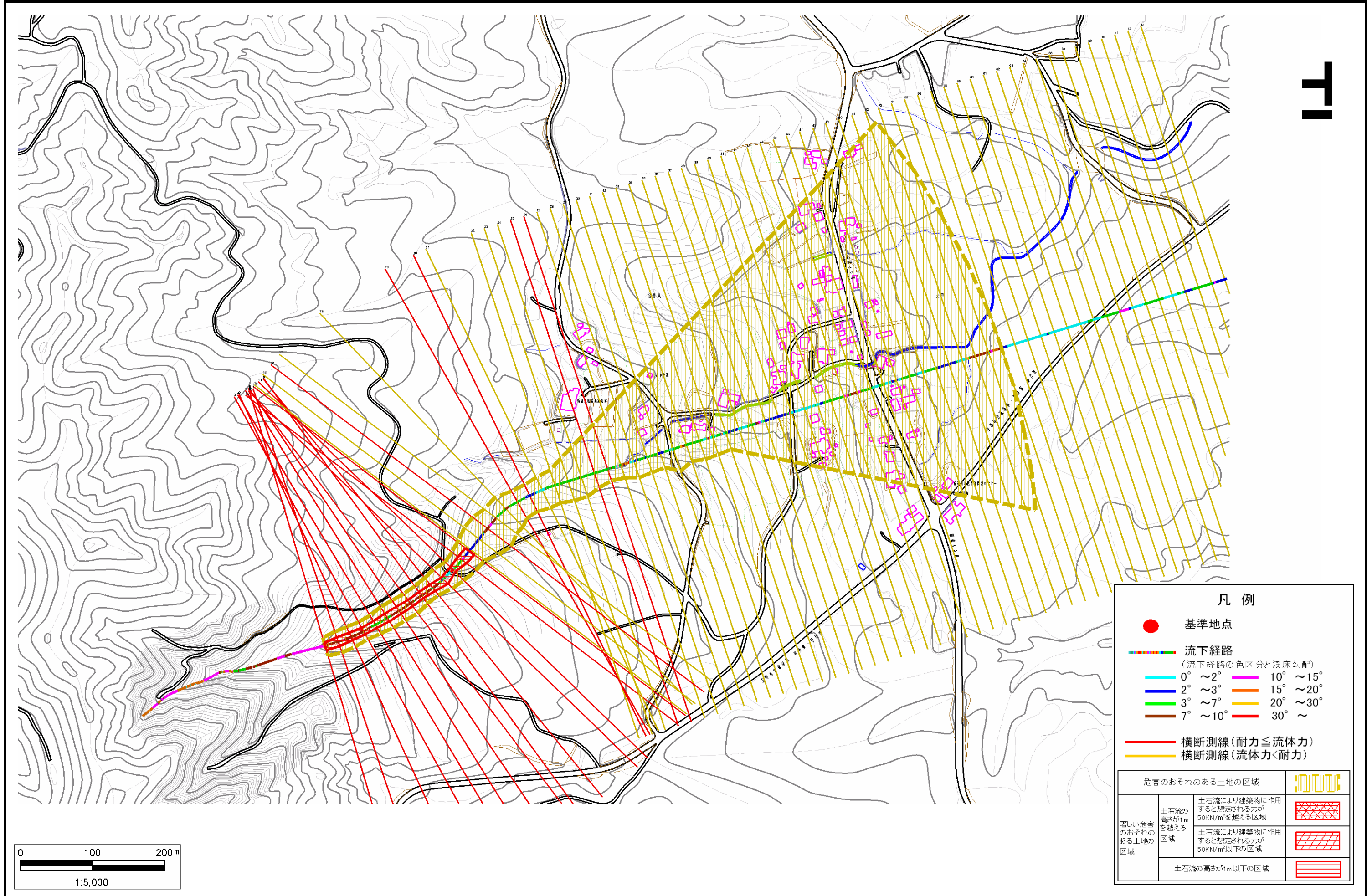


土石流区域調査

様式3-1 危害のおそれのある土地、著しい危害のおそれのある土地の設定図

調査年度 平成22年度

渓流の位置	渓流番号	A063022	渓流名	大芦の沢	所在地	下閉伊郡田野畑村浜岩泉
-------	------	---------	-----	------	-----	-------------

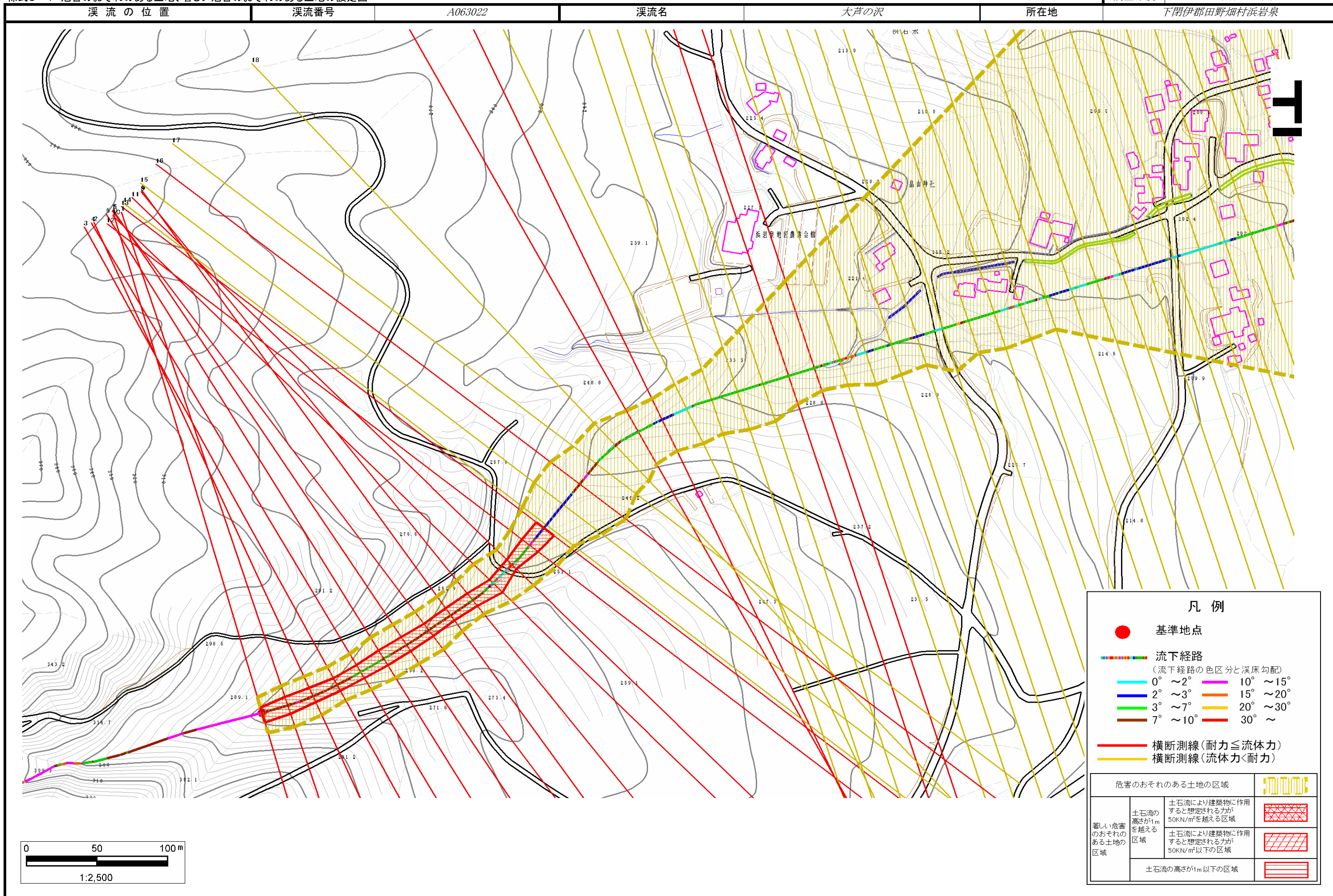


凡例		
●	基準地点	
	流下経路 (流下経路の色区分と溪床勾配)	
—	0° ~ 2°	
—	2° ~ 3°	
—	3° ~ 7°	
—	7° ~ 10°	
—	10° ~ 15°	
—	15° ~ 20°	
—	20° ~ 30°	
—	30° ~	
—	横断測線(耐力 ≤ 流体力)	
—	横断測線(流体力 < 耐力)	
危害のおそれのある土地の区域		
著しい危害のおそれのある土地の区域	土石流の 高さ1m を超える 区域 土石流により建築物に作用 すると想定される力が 50kN/m ² を超える区域	
	土石流の 高さ1m を超える 区域 土石流により建築物に作用 すると想定される力が 50kN/m ² 以下の区域	
	土石流の高さが1m以下の区域	

土石流区域調書

様式3-1 危害のおそれのある土地、著しい危害のおそれのある土地の設定図

調査年度 平成22年度

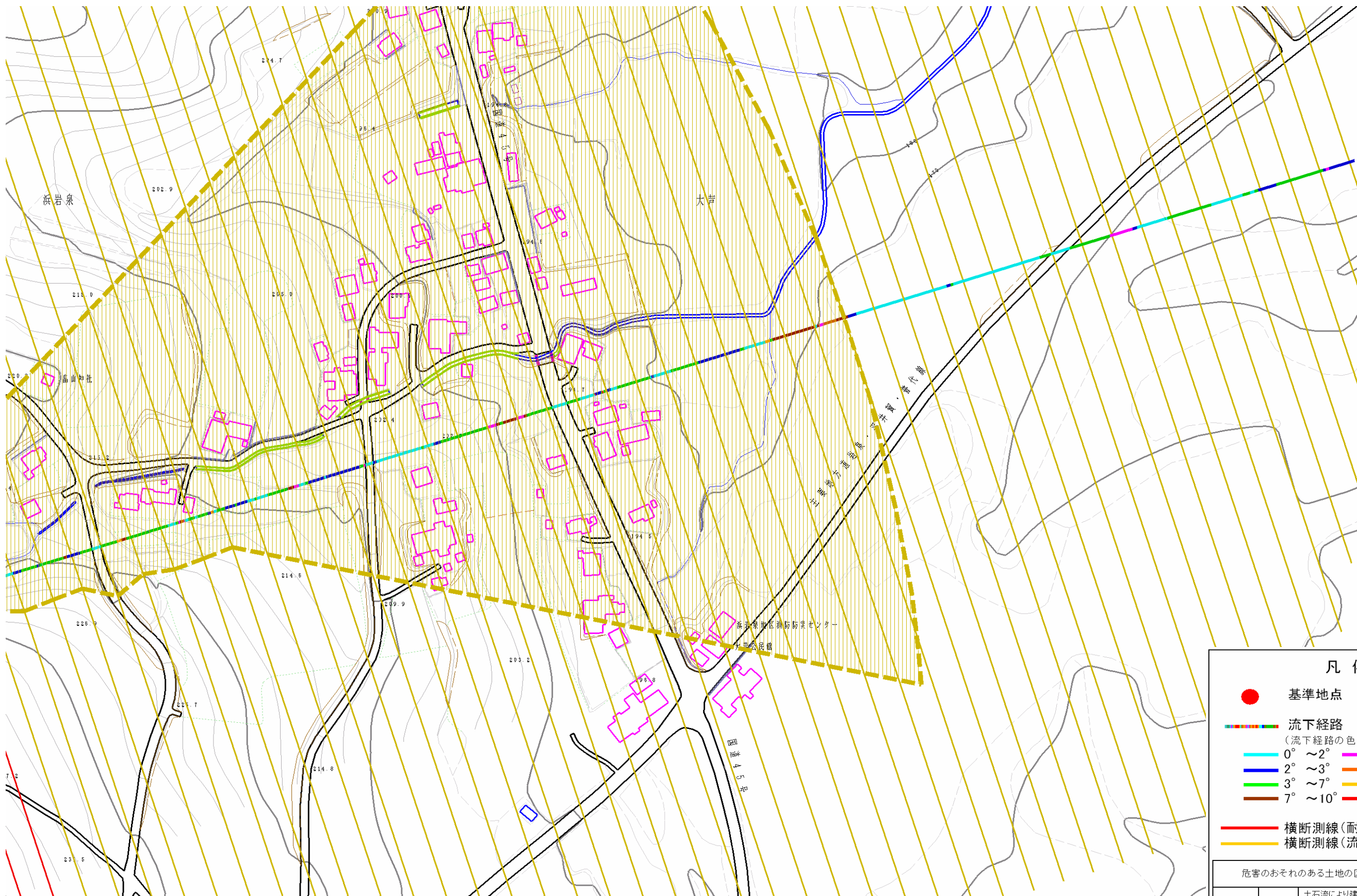


土石流区域調書

様式3-1 危害のおそれのある土地、著しい危害のおそれのある土地の設定図

調査年度 平成22年度

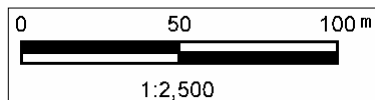
溪流の位置	溪流番号	A063022	溪流名	大芦の沢	所在地	下閉伊郡田野畑村浜岩泉
-------	------	---------	-----	------	-----	-------------



凡例

- 基準地点
- — — — — — — 流下経路
(流下経路の色区分と溪床勾配)
- 0° ~ 2° — 10° ~ 15°
- 2° ~ 3° — 15° ~ 20°
- 3° ~ 7° — 20° ~ 30°
- 7° ~ 10° — 30° ~
- 横断測線 (耐力 ≤ 流体力)
- 横断測線 (流体力 < 耐力)

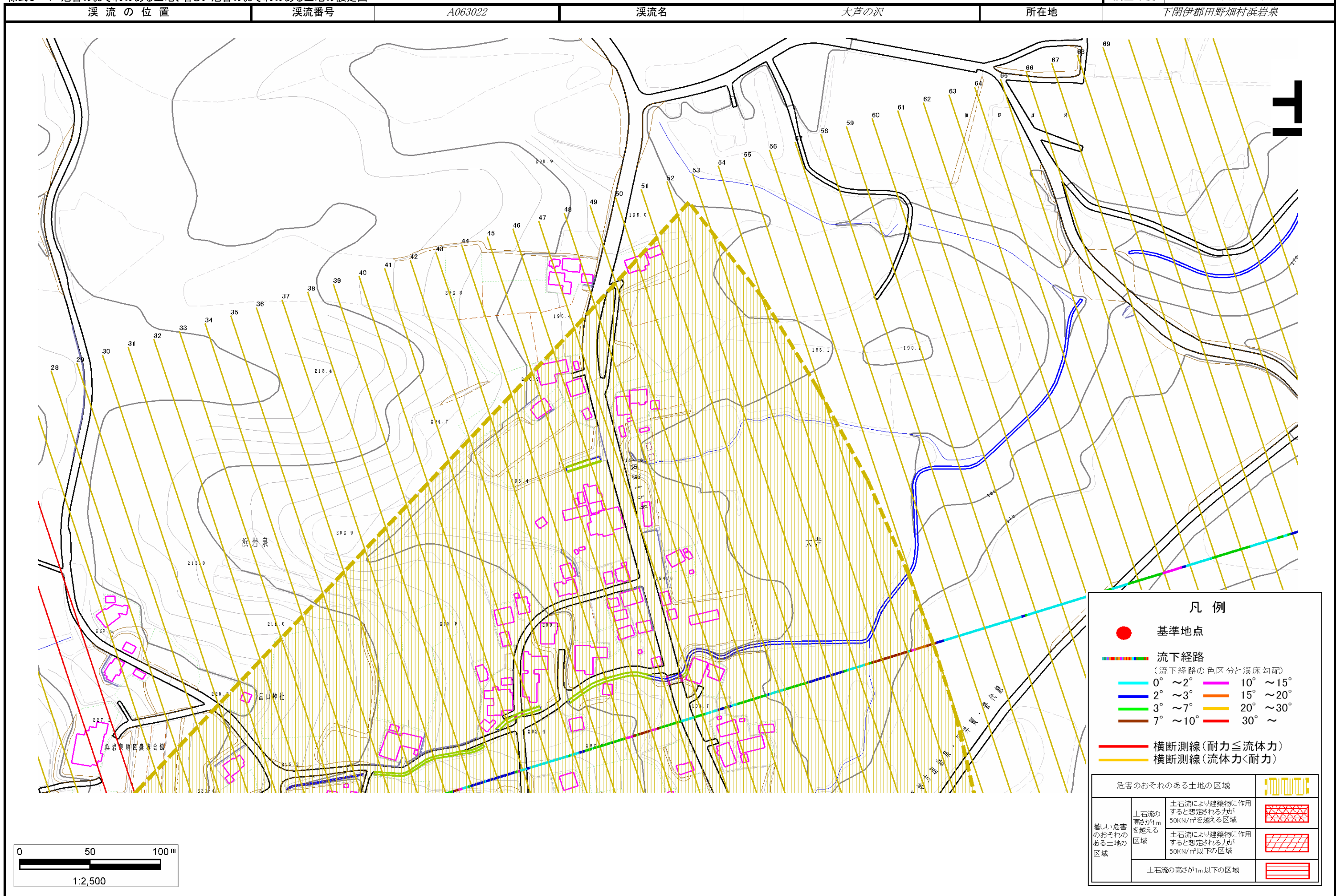
危害のおそれのある土地の区域		
著しい危害のおそれのある土地の区域	土石流の高さが1mを超える区域	
	土石流により建築物に作用すると想定される力が50kN/m ² を超える区域	
	土石流により建築物に作用すると想定される力が50kN/m ² 以下の区域	
土石流の高さが1m以下の区域		



土石流区域調書

様式3-1 危害のおそれのある土地、著しい危害のおそれのある土地の設定図

調査年度 平成22年度



凡例

- 基準地点
- 流下経路
(流下経路の色区分と溪床勾配)
 - 0° ~ 2°
 - 2° ~ 3°
 - 3° ~ 7°
 - 7° ~ 10°
 - 10° ~ 15°
 - 15° ~ 20°
 - 20° ~ 30°
 - 30° ~
- 横断測線 (耐力 ≤ 流体力)
- 横断測線 (流体力 < 耐力)

危害のおそれのある土地の区域		
著しい危害のおそれのある土地の区域	土石流の高さが1mを越える区域	
	土石流により建築物に作用すると想定される力が50kN/m ² を越える区域	
	土石流により建築物に作用すると想定される力が50kN/m ² 以下の区域	
土石流の高さが1m以下の区域		

土石流区域調査

様式3-2 建築物に作用すると想定される衝撃に関する事項

調査年度 平成22年度

溪流の位置	溪流番号	A063022	溪流名	大菅の沢	所在地	下閉伊郡田野畑村浜岩泉	
横断測線番号	土石流の高さh(m)	土石流の流体力Fd(kN/m ²)	建築物の耐力P2(kN/m ²)	横断測線番号	土石流の高さh(m)	土石流の流体力Fd(kN/m ²)	建築物の耐力P2(kN/m ²)
No.0	0.90	25.49	8.28	No.27	0.61	6.16	11.58
No.1	0.80	19.36	9.14	No.28	0.62	5.52	11.42
No.2	0.86	20.66	8.62	No.29	0.62	5.19	11.31
No.3	0.89	20.39	8.39	No.30	0.62	5.27	11.38
No.4	0.86	19.81	8.58	No.31	0.62	5.31	11.42
No.5	0.79	17.21	9.25	No.32	0.60	5.50	11.59
No.6	0.81	17.80	9.04	No.33	0.61	5.35	11.46
No.7	0.85	18.57	8.68	No.34	0.62	5.26	11.37
No.8	0.87	18.34	8.56	No.35	0.63	4.94	11.21
No.9	0.82	16.37	8.93	No.36	0.64	4.60	11.07
No.10	0.77	13.49	9.46	No.37	0.64	4.64	11.10
No.11	0.92	17.42	8.15	No.38	0.61	5.06	11.54
No.12	0.71	12.39	10.07	No.39	0.61	4.98	11.45
No.13	0.67	10.96	10.56	No.40	0.62	4.84	11.31
No.14	0.65	10.34	10.85	No.41	0.63	4.71	11.18
No.15	0.57	7.98	12.13	No.42	0.66	4.08	10.79
No.16	0.81	12.54	9.02	No.43	0.66	3.92	10.69
No.17	0.57	8.07	12.22	No.44	0.67	3.81	10.62
No.18	0.62	8.73	11.29	No.45	0.63	4.31	11.19
No.19	0.81	12.01	9.03	No.46	0.61	4.65	11.58
No.20	0.78	10.63	9.30	No.47	0.60	4.67	11.59
No.21	0.67	8.06	10.60	No.48	0.59	4.83	11.77
No.22	0.67	7.51	10.60	No.49	0.59	4.88	11.82
No.23	0.68	7.20	10.52	No.50	0.60	4.81	11.75
No.24	0.68	7.53	10.47	No.51	0.59	4.98	11.93
No.25	0.82	10.41	8.95	No.52	0.58	5.08	12.03
No.26	0.88	11.54	8.47	No.53	0.58	5.02	11.97

