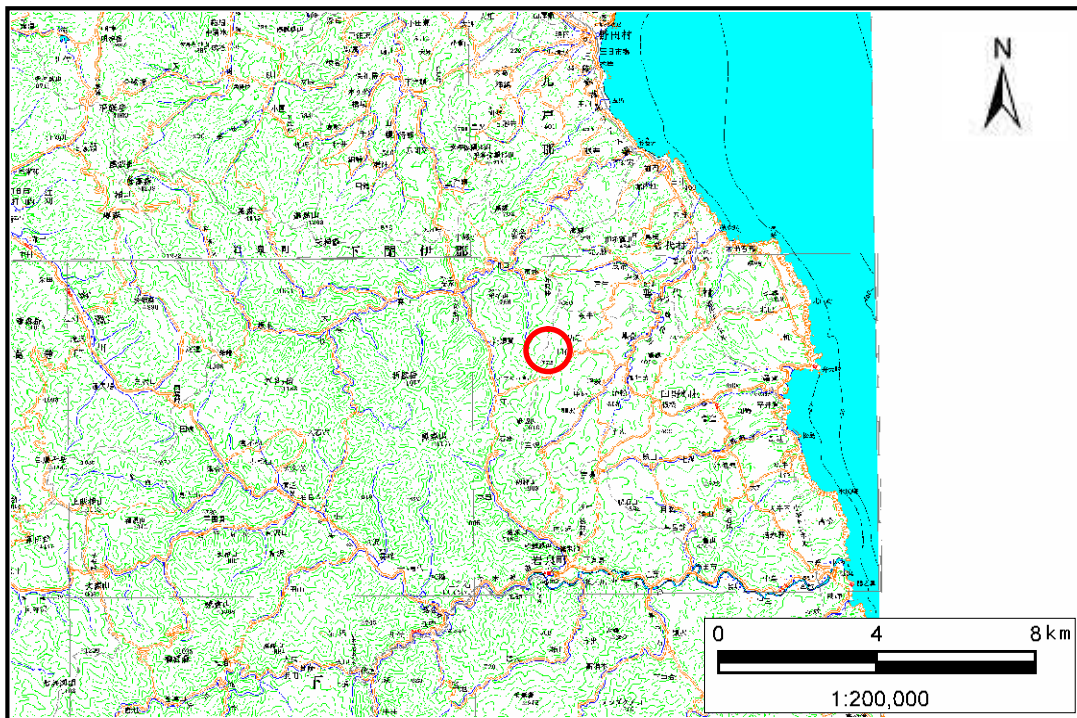


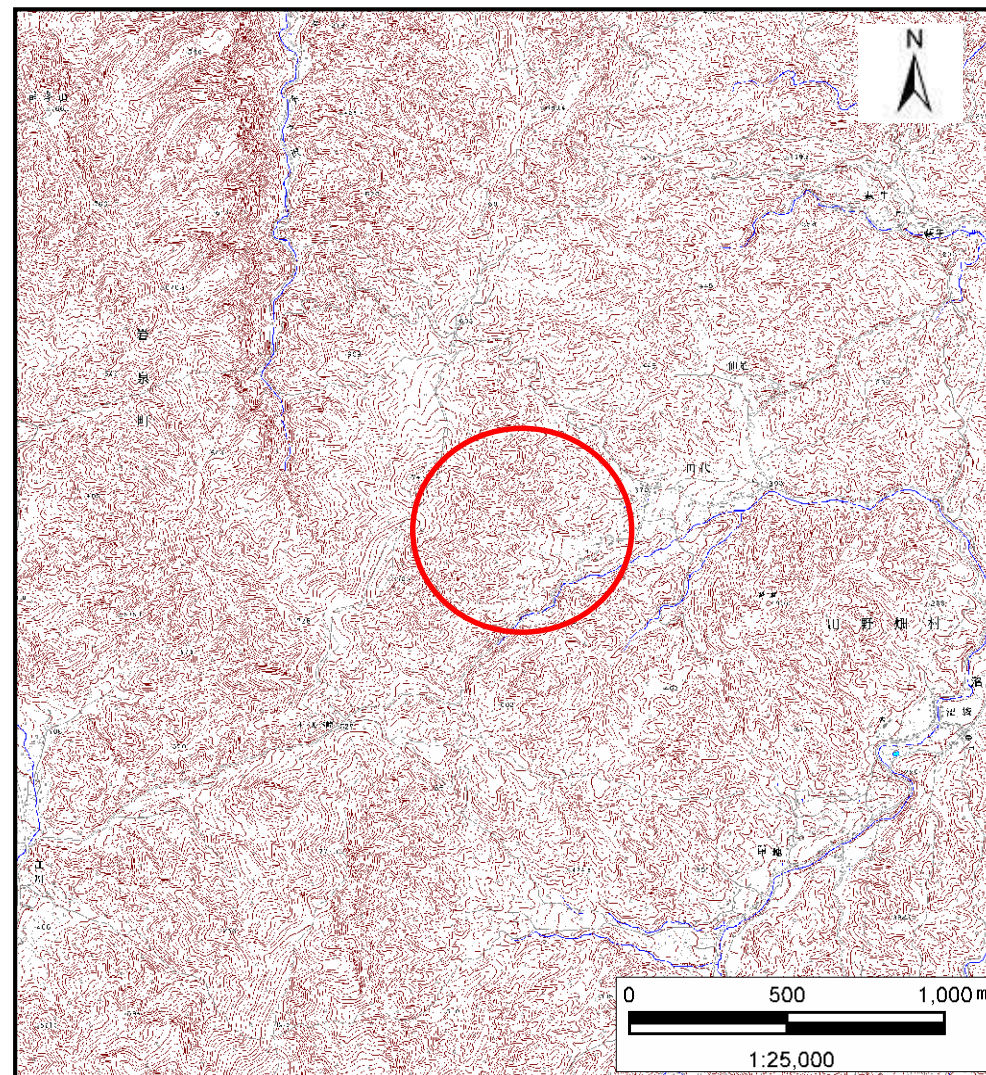
# 土砂災害防止に関する基礎調査(土石流)

表紙 位置,位置図

自然現象の種類	土石流
溪流番号	A052101-2
水系名	普代川
河川名	田代川
溪流名	小バタケ沢
所在地	下閉伊郡田野畑村田代
調査機関	沿岸広域振興局



概況図(S=1:200,000)



位置図(S=1:25,000)

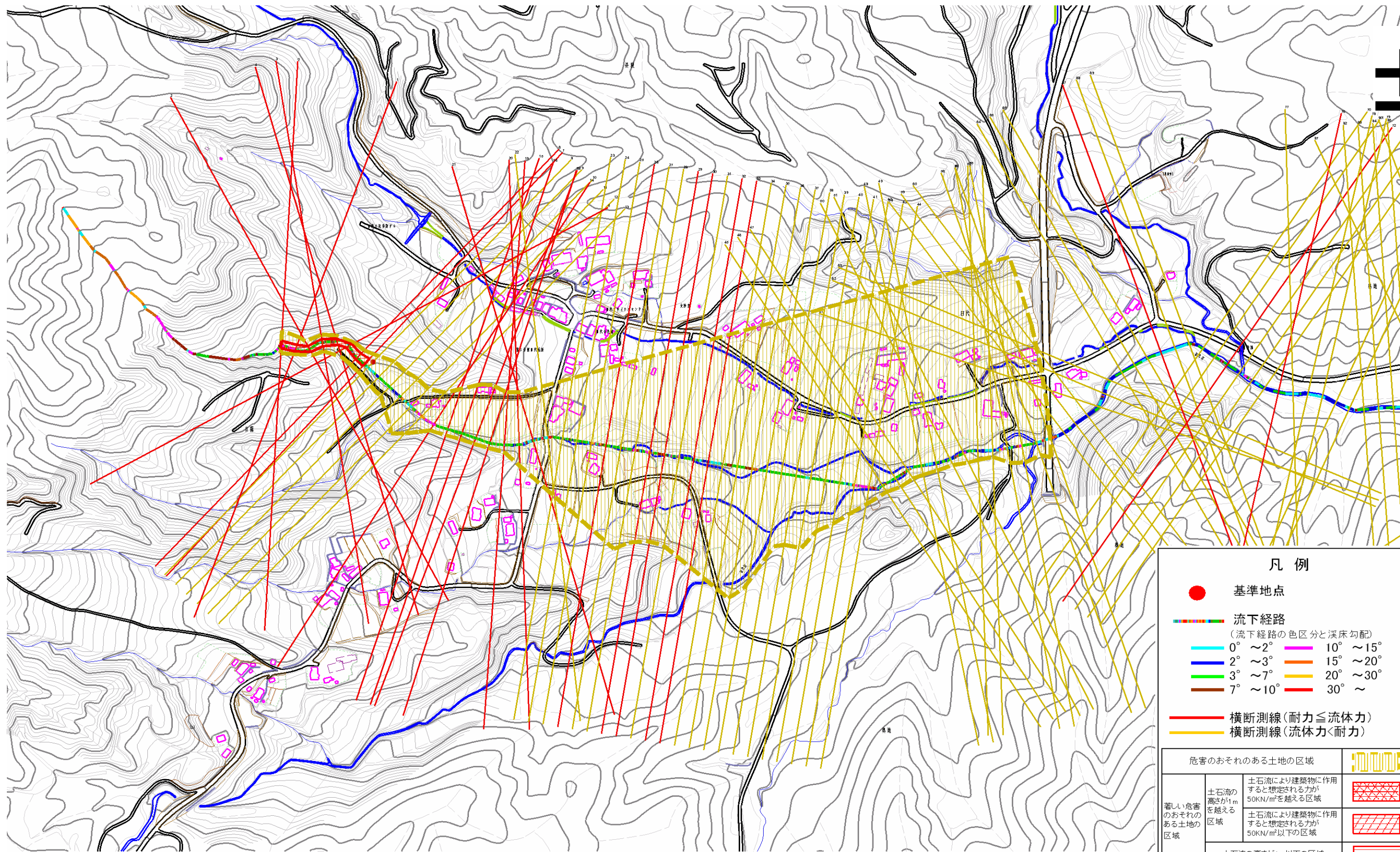


# 土石流区域調査

様式3-1 危害のおそれのある土地、著しい危害のおそれのある土地の設定図

調査年度 平成22年度

渓流の位置	渓流番号	A052101-2	渓流名	小バタケ沢	所在地	下閉伊郡田野畑村田代
-------	------	-----------	-----	-------	-----	------------

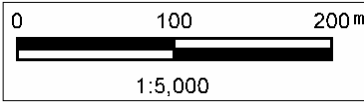


**凡例**

- 基準地点
- 流下経路  
(流下経路の色区分と床勾配)
 

0° ~ 2°	10° ~ 15°
2° ~ 3°	15° ~ 20°
3° ~ 7°	20° ~ 30°
7° ~ 10°	30° ~
- 横断測線(耐力 ≤ 流体力)
- 横断測線(流体力 < 耐力)

危害のおそれのある土地の区域		
著しい危害のおそれのある土地の区域	土石流の高さが1mを越える区域	
	土石流により建築物に作用すると想定される力が50kN/m <sup>2</sup> 以下の区域	
	土石流の高さが1m以下の区域	

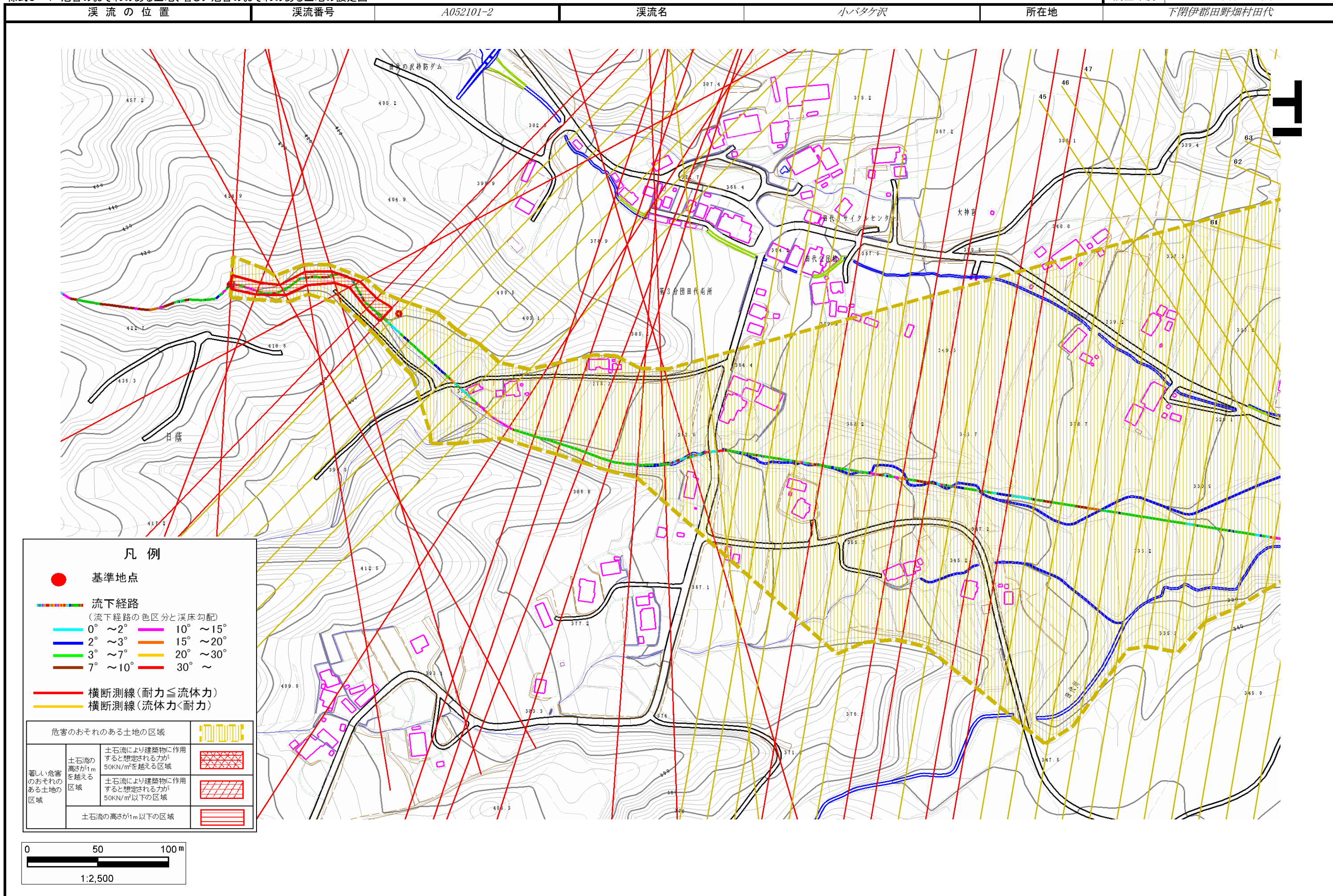




# 土石流区域調書

様式3-1 危害のおそれのある土地、著しい危害のおそれのある土地の設定図

調査年度 平成22年度



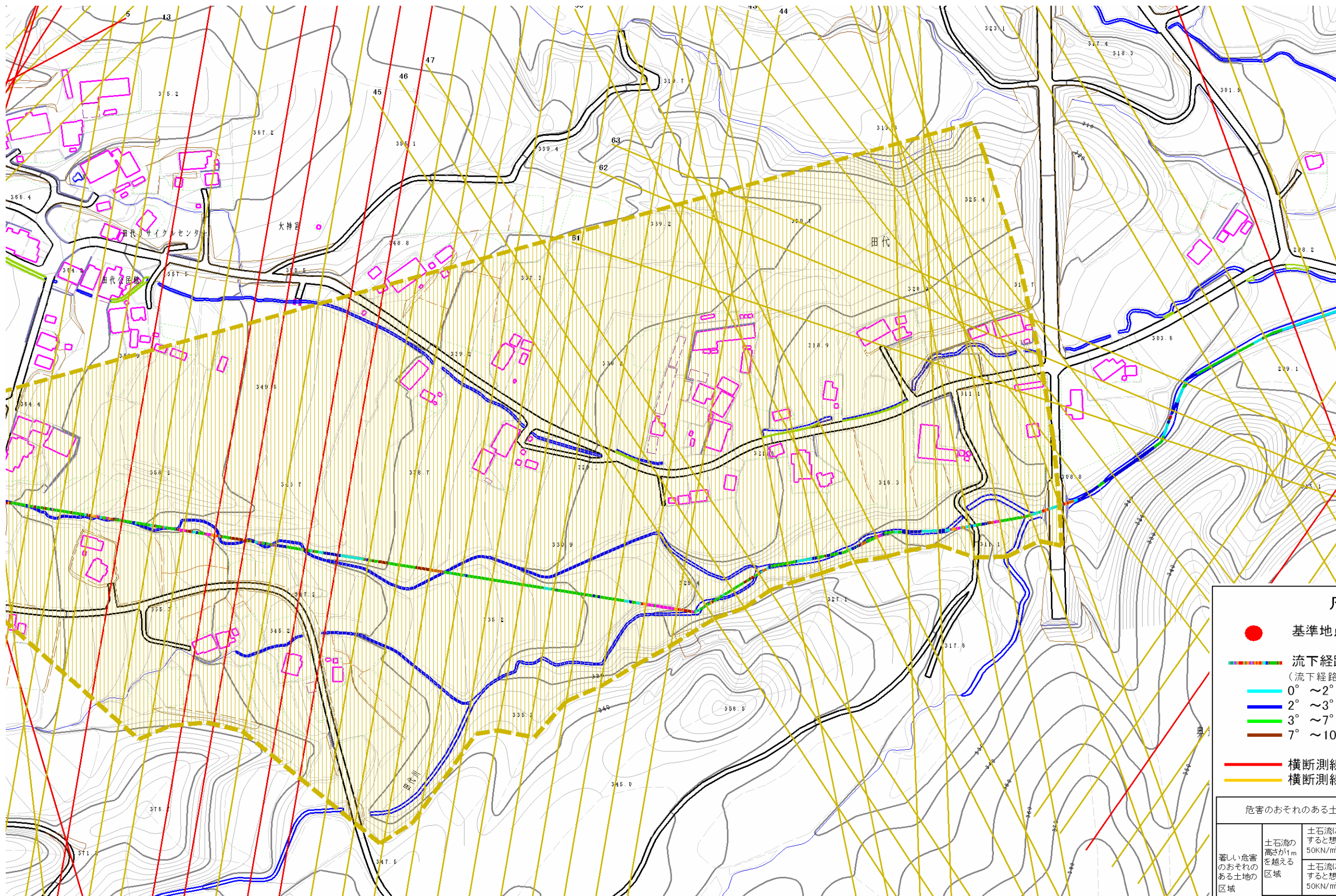


# 土石流区域調書

様式3-1 危害のおそれのある土地、著しい危害のおそれのある土地の設定図

調査年度 平成22年度

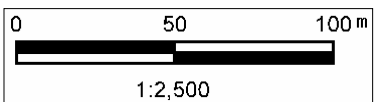
渓流の位置	渓流番号	A052101-2	渓流名	小バタケ沢	所在地	下閉伊郡田野畑村田代
-------	------	-----------	-----	-------	-----	------------



**凡例**

- 基準地点
- 流下経路  
(流下経路の色区分と渓床勾配)
  - 0° ~ 2°
  - 2° ~ 3°
  - 3° ~ 7°
  - 7° ~ 10°
  - 10° ~ 15°
  - 15° ~ 20°
  - 20° ~ 30°
  - 30° ~
- 横断測線 (耐力 ≤ 流体力)
- 横断測線 (流体力 < 耐力)

危害のおそれのある土地の区域		図案
著しい危害のおそれのある土地の区域	土石流の高さが1mを越える区域	土石流により建築物に作用すると想定される力が50kN/m <sup>2</sup> を越える区域
	土石流の高さが1m以下の区域	土石流により建築物に作用すると想定される力が50kN/m <sup>2</sup> 以下の区域



1

## 土石流区域調査

様式3-2 建築物に作用すると想定される衝撃に関する事項

調査年度 平成22年度

溪流の位置	溪流番号	A052101-2	溪流名	小バタケ沢	所在地	下閉伊郡田野畑村田代	
横断測線番号	土石流の高さh(m)	土石流の流体力Fd(kN/m <sup>2</sup> )	建築物の耐力P2(kN/m <sup>2</sup> )	横断測線番号	土石流の高さh(m)	土石流の流体力Fd(kN/m <sup>2</sup> )	建築物の耐力P2(kN/m <sup>2</sup> )
No.0	0.87	19.75	8.52	No.27	0.73	7.74	9.87
No.1	0.92	20.29	8.14	No.28	0.61	5.47	11.56
No.2	0.95	19.31	7.98	No.29	0.96	9.59	7.89
No.3	0.87	16.03	8.57	No.30	0.85	9.67	8.71
No.4	0.92	16.92	8.16	No.31	0.80	9.17	9.17
No.5	0.94	16.75	8.04	No.32	0.90	13.05	8.31
No.6	0.83	13.47	8.83	No.33	0.97	10.92	7.80
No.7	0.72	10.50	9.93	No.34	0.61	5.35	11.51
No.8	0.57	7.15	12.21	No.35	0.61	5.40	11.56
No.9	0.57	6.43	12.13	No.36	0.62	5.06	11.38
No.10	0.57	6.43	12.13	No.37	0.62	5.10	11.42
No.11	0.58	6.18	12.09	No.38	0.60	5.29	11.60
No.12	0.58	5.98	12.05	No.39	0.60	5.37	11.67
No.13	0.56	6.39	12.40	No.40	0.63	4.64	11.20
No.14	0.96	15.31	7.91	No.41	0.63	4.66	11.22
No.15	1.03	16.96	7.46	No.42	0.63	4.59	11.18
No.16	0.97	15.78	7.81	No.43	0.59	5.17	11.78
No.17	0.99	16.00	7.73	No.44	0.55	6.02	12.60
No.18	1.04	17.26	7.43	No.45	0.68	8.97	10.42
No.19	1.12	20.29	7.00	No.46	0.67	8.43	10.56
No.20	0.85	13.69	8.68	No.47	0.69	8.90	10.29
No.21	0.84	13.06	8.74	No.48	0.54	6.43	12.78
No.22	0.58	6.26	11.97	No.49	0.63	7.43	11.17
No.23	0.57	6.47	12.15	No.50	0.55	6.19	12.56
No.24	0.72	7.13	10.01	No.51	0.56	6.01	12.40
No.25	0.71	6.84	10.05	No.52	0.61	6.86	11.52
No.26	0.84	9.50	8.78	No.53	0.57	5.73	12.14

