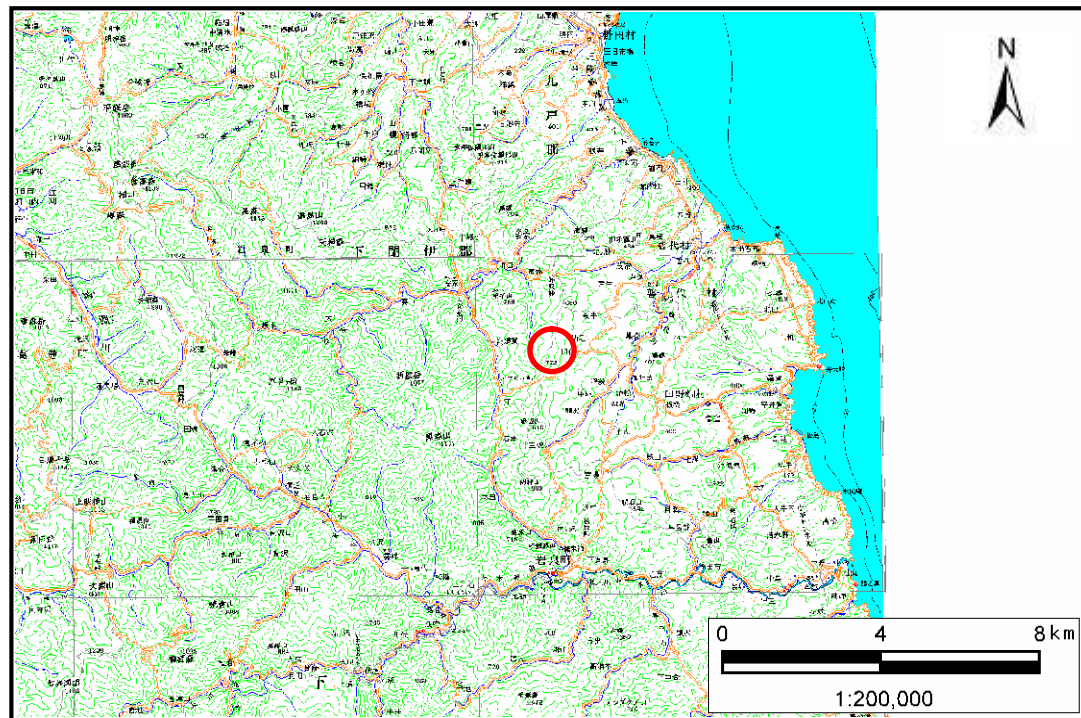


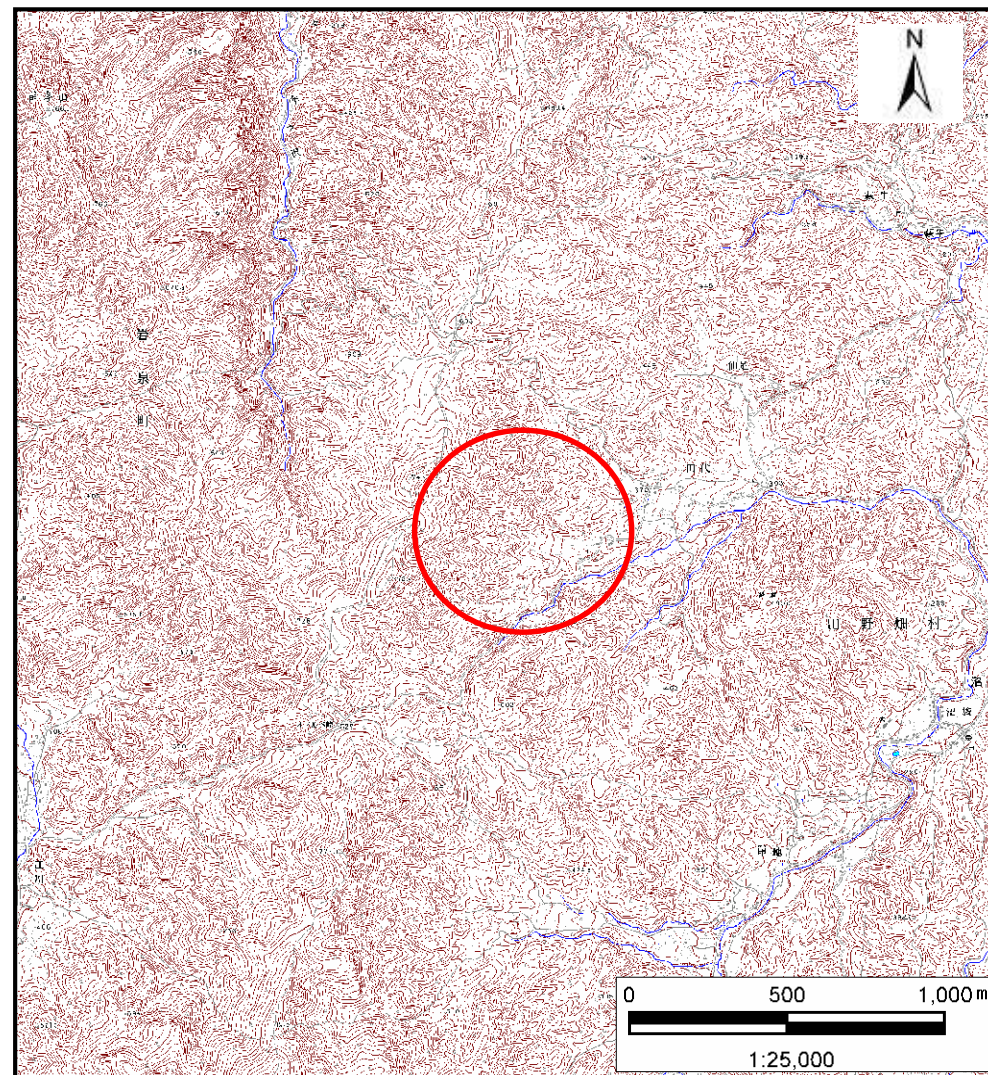
土砂災害防止に関する基礎調査(土石流)

表紙 位置,位置図

自然現象の種類	土石流
溪流番号	A052101-1
水系名	普代川
河川名	田代川
溪流名	小バタケ沢
所在地	下閉伊郡田野畑村田代
調査機関	沿岸広域振興局



概況図(S=1:200,000)



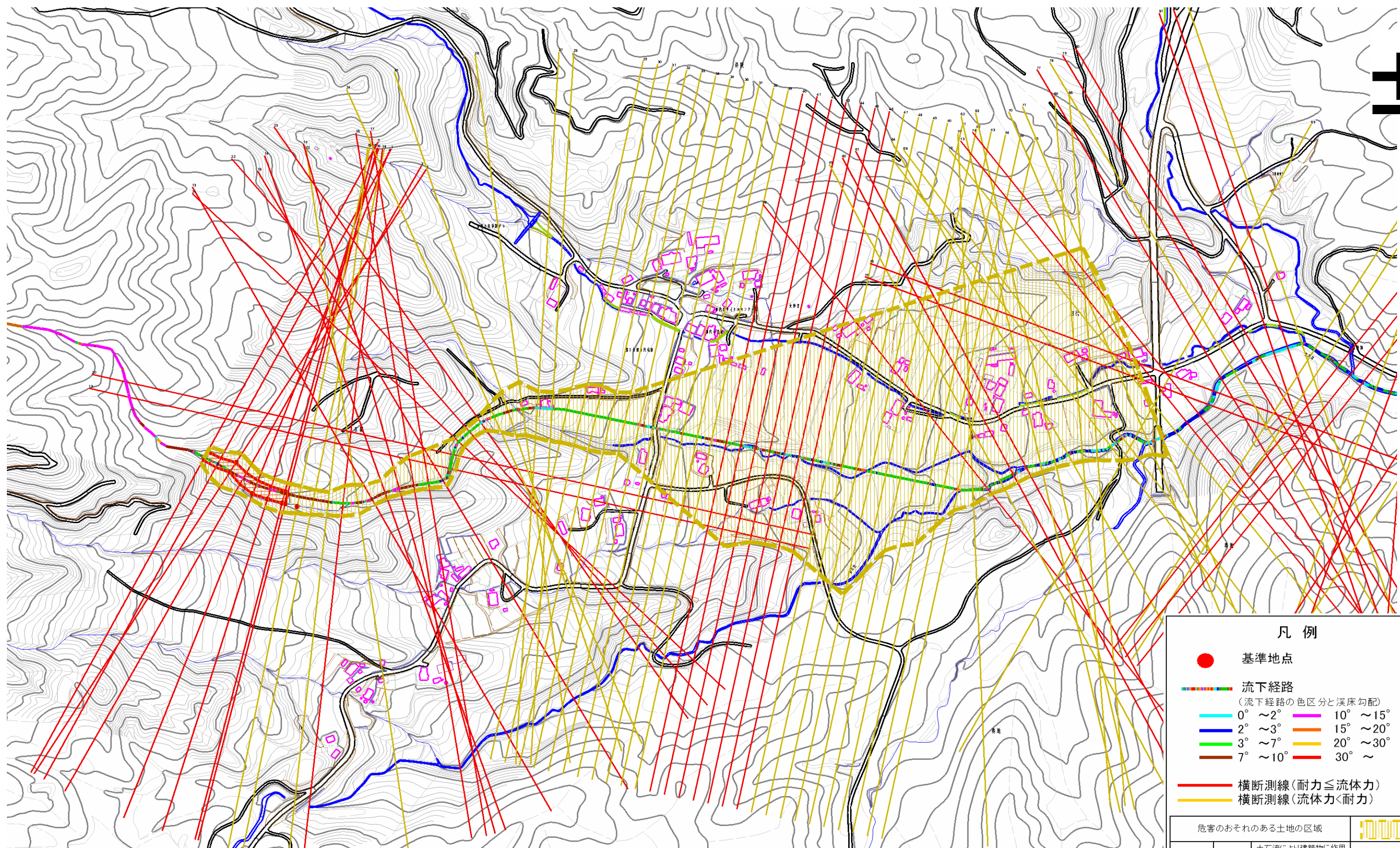
位置図(S=1:25,000)

土石流区域調査

様式3-1 危害のおそれのある土地、著しい危害のおそれのある土地の設定図

調査年度 平成22年度

渓流の位置	渓流番号	A052101-1	渓流名	小バタケ沢	所在地	下関伊都田野畑村田代
-------	------	-----------	-----	-------	-----	------------



凡例

- 基準地点
- 流下経路
(流下経路の色区分と渓床勾配)

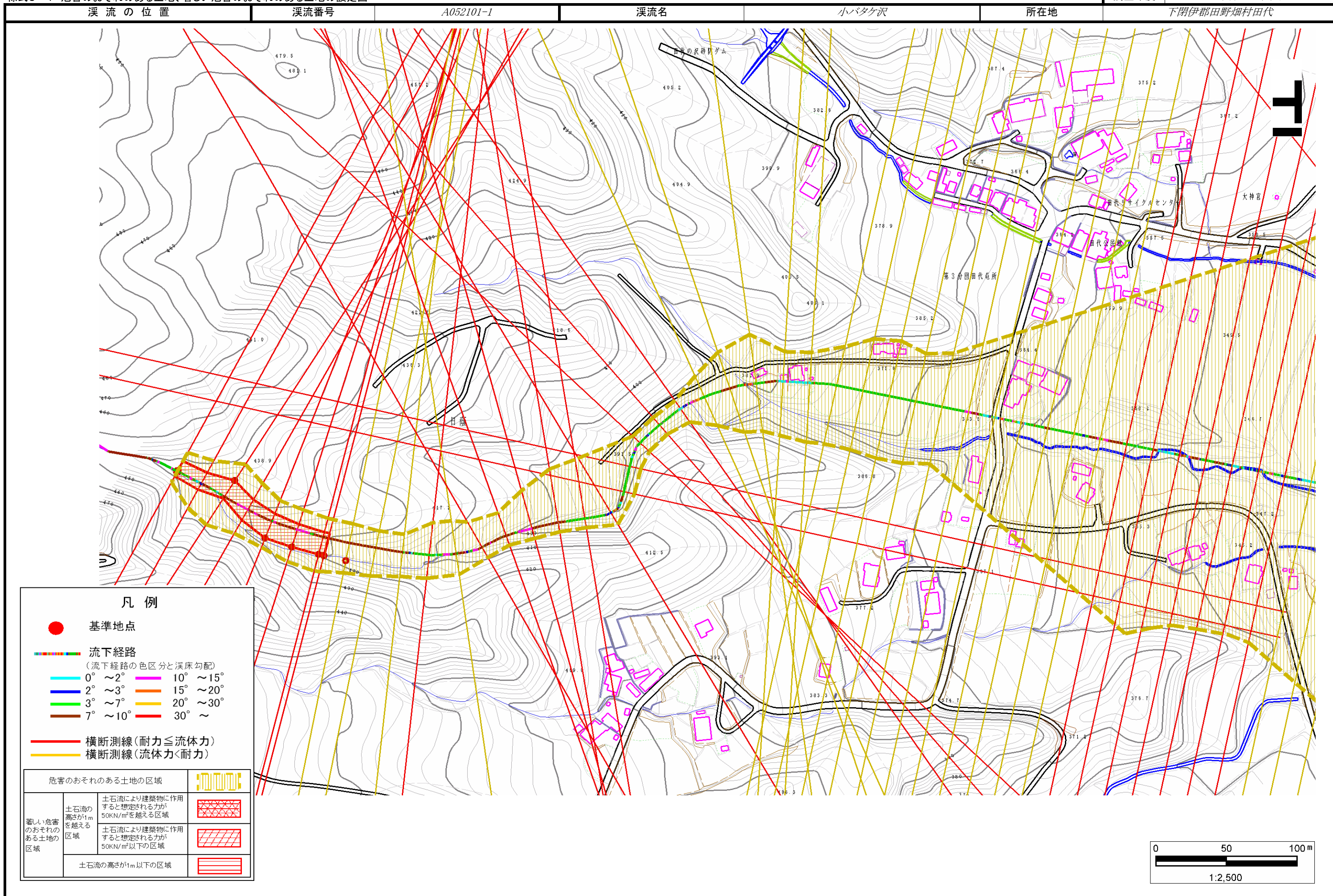
0° ~ 2°	10° ~ 15°
2° ~ 3°	15° ~ 20°
3° ~ 7°	20° ~ 30°
7° ~ 10°	30° ~
- 横断測線 (耐力 ≤ 流体力)
- 横断測線 (流体力 < 耐力)

危害のおそれのある土地の区域		記号
著しい危害のおそれのある土地の区域	土石流の高さが1mを越える区域 土石流により建築物に作用すると想定される力が50kN/m ² を越える区域	
	土石流の高さが1mを越える区域 土石流により建築物に作用すると想定される力が50kN/m ² 以下の区域	
	土石流の高さが1m以下の区域	

土石流区域調書

様式3-1 危害のおそれのある土地、著しい危害のおそれのある土地の設定図

調査年度 平成22年度

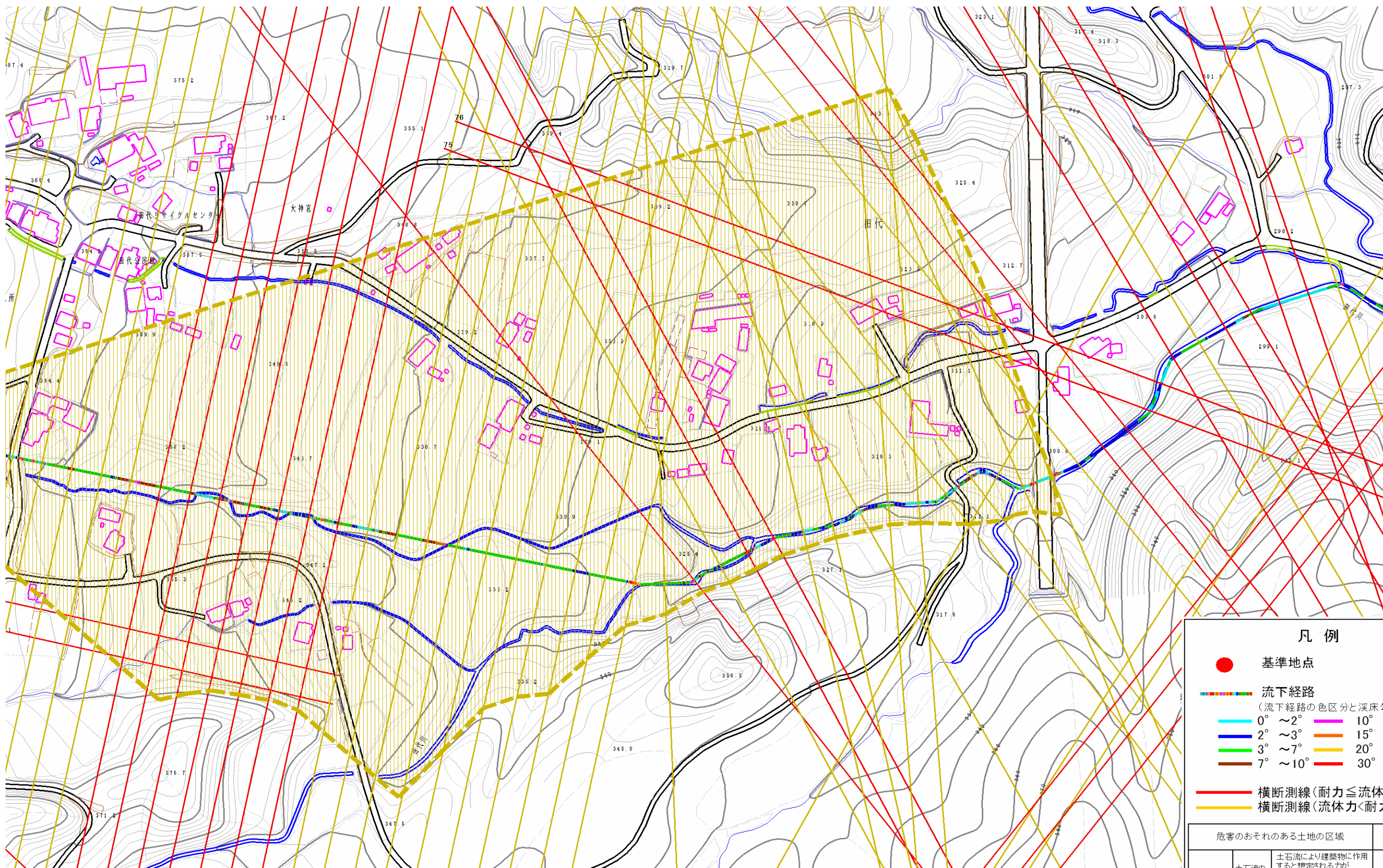


土石流区域調書

様式3-1 危害のおそれのある土地、著しい危害のおそれのある土地の設定図

調査年度 平成22年度

渓流の位置	渓流番号	A052101-1	渓流名	小バタケ沢	所在地	下閉伊郡田野畑村田代
-------	------	-----------	-----	-------	-----	------------



凡例

- 基準地点
- — — — — — 流下経路
(流下経路の色区分と渓床勾配)
- 0° ~ 2° — 10° ~ 15°
- 2° ~ 3° — 15° ~ 20°
- 3° ~ 7° — 20° ~ 30°
- 7° ~ 10° — 30° ~
- 横断測線 (耐力 ≤ 流体力)
- 横断測線 (流体力 < 耐力)

危害のおそれのある土地の区域		
著しい危害のおそれのある土地の区域	土石流の高さが1mを越える区域	
	土石流により建築物に作用すると想定される力が50kN/m ² を越える区域	
	土石流により建築物に作用すると想定される力が50kN/m ² 以下の区域	
土石流の高さが1m以下の区域		

土石流区域調査

様式3-2 建築物に作用すると想定される衝撃に関する事項

調査年度	平成22年度
所在地	下閉伊郡田野畑村田代

溪流の位置	溪流番号	A052101-1	溪流名	小バタケ沢	所在地	下閉伊郡田野畑村田代	
横断測線番号	土石流の高さh(m)	土石流の流体力Fd(kN/m ²)	建築物の耐力P2(kN/m ²)	横断測線番号	土石流の高さh(m)	土石流の流体力Fd(kN/m ²)	建築物の耐力P2(kN/m ²)
No.0	1.09	37.92	7.15	No.27	0.70	5.13	10.20
No.1	0.97	29.05	7.85	No.28	0.69	5.31	10.35
No.2	0.61	14.21	11.53	No.29	0.69	5.24	10.29
No.3	0.80	19.40	9.12	No.30	0.69	5.34	10.37
No.4	0.61	12.72	11.56	No.31	0.68	5.53	10.52
No.5	0.61	12.58	11.57	No.32	0.67	5.69	10.66
No.6	0.60	11.86	11.66	No.33	0.65	5.92	10.84
No.7	0.60	11.70	11.68	No.34	0.61	6.77	11.49
No.8	0.59	10.45	11.81	No.35	0.62	6.64	11.40
No.9	0.59	10.24	11.83	No.36	0.60	7.01	11.67
No.10	0.59	10.25	11.83	No.37	0.59	7.18	11.80
No.11	0.77	14.23	9.47	No.38	0.59	7.14	11.77
No.12	0.61	10.80	11.57	No.39	0.59	7.15	11.78
No.13	0.87	18.05	8.54	No.40	0.87	12.59	8.57
No.14	1.19	26.93	6.72	No.41	0.84	11.92	8.74
No.15	1.23	28.19	6.56	No.42	1.14	17.17	6.92
No.16	1.26	29.09	6.44	No.43	0.85	11.64	8.70
No.17	1.30	29.71	6.29	No.44	0.90	12.70	8.29
No.18	1.19	25.50	6.69	No.45	0.88	12.22	8.45
No.19	1.26	26.68	6.44	No.46	1.02	12.05	7.51
No.20	1.35	27.43	6.14	No.47	0.66	6.20	10.80
No.21	1.27	24.72	6.39	No.48	0.66	6.16	10.77
No.22	1.16	20.41	6.81	No.49	0.66	6.19	10.79
No.23	1.21	19.25	6.61	No.50	0.67	6.01	10.66
No.24	0.67	6.43	10.59	No.51	0.68	5.71	10.43
No.25	0.68	6.10	10.51	No.52	0.68	5.81	10.50
No.26	0.69	5.42	10.30	No.53	0.69	5.65	10.38

