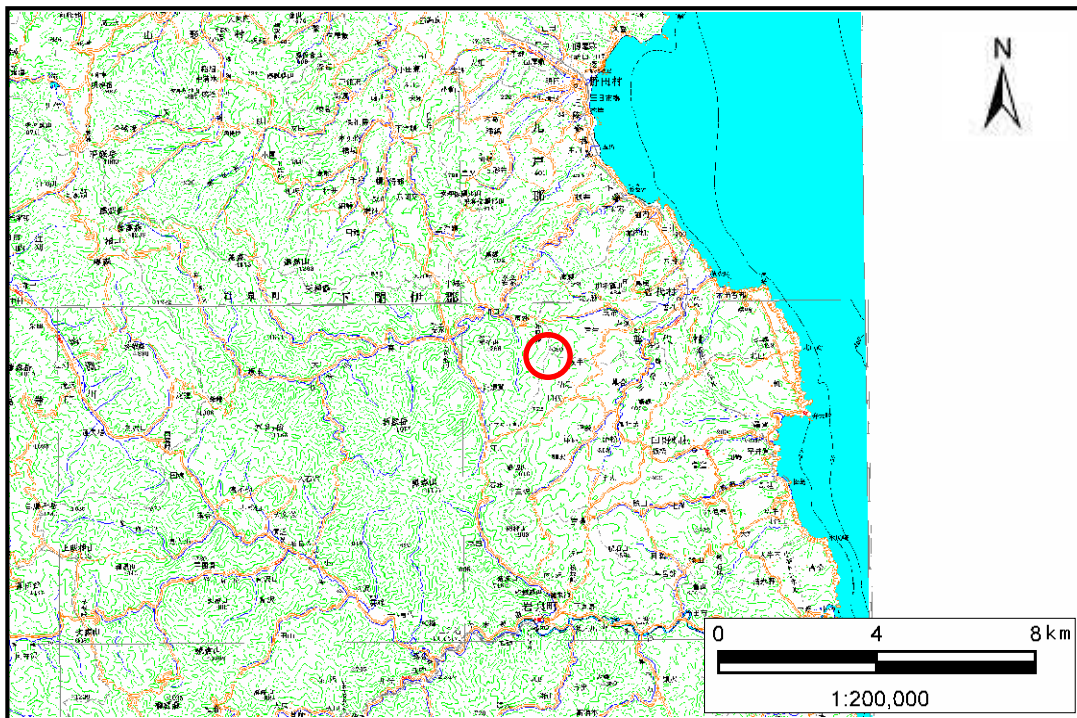


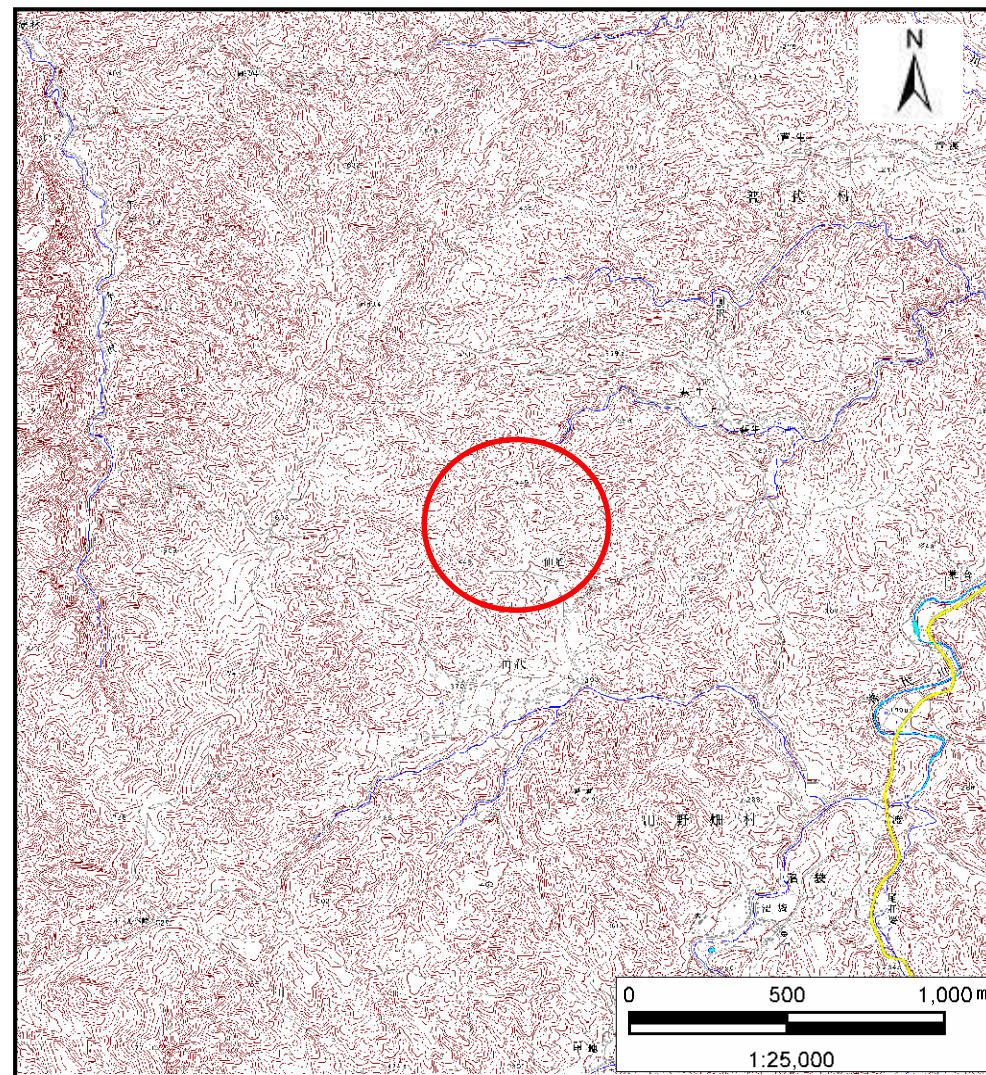
# 土砂災害防止に関する基礎調査(土石流)

表紙 位置,位置図

自然現象の種類	土石流
溪流番号	A052011
水系名	普代川
河川名	普代川
溪流名	仙足の沢2
所在地	下閉伊郡田野畑村千足
調査機関	沿岸広域振興局



概況図(S=1:200,000)



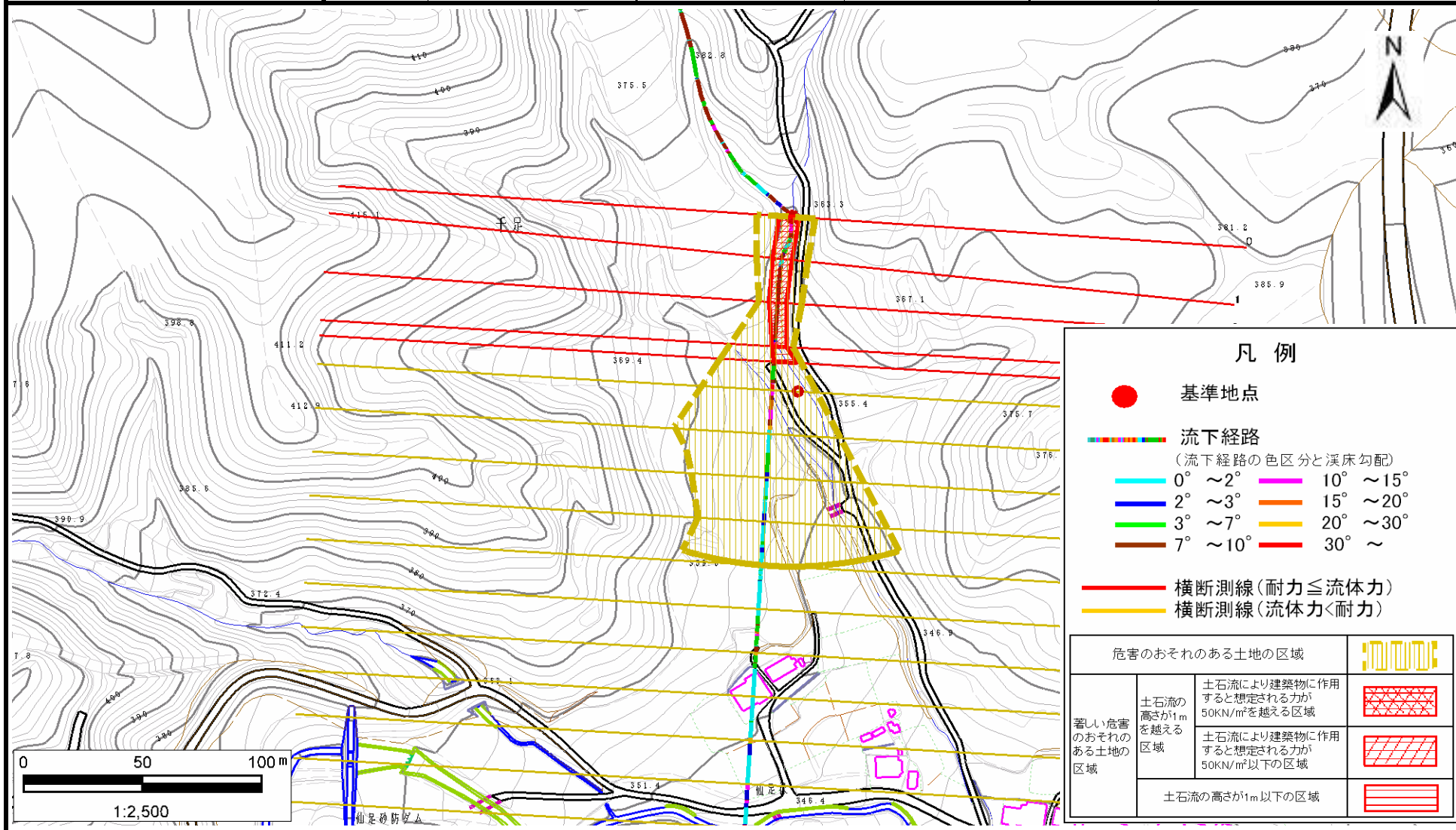
位置図(S=1:25,000)

# 土石流区域調査書

様式3-1 危害のおそれのある土地、著しい危害のおそれのある土地の設定図

調査年度 平成22年度

溪流の位置	溪流番号	A052011	溪流名	仙足の沢2	所在地	下閉伊郡田野畑村千足
-------	------	---------	-----	-------	-----	------------



### 凡例

- 基準地点
- 流下経路  
(流下経路の色区分と溪床勾配)
 

0° ~ 2°	10° ~ 15°
2° ~ 3°	15° ~ 20°
3° ~ 7°	20° ~ 30°
7° ~ 10°	30° ~
- 横断測線 (耐力 ≤ 流体力)
- 横断測線 (流体力 < 耐力)

危害のおそれのある土地の区域		
著しい危害のおそれのある土地の区域	土石流の高さが1mを越える区域	土石流により建築物に作用すると想定される力が50kN/m <sup>2</sup> を越える区域
	土石流の高さが1m以下の区域	土石流により建築物に作用すると想定される力が50kN/m <sup>2</sup> 以下の区域
	土石流の高さが1m以下の区域	

# 土石流区域調査書

様式3-2 建築物に作用すると想定される衝撃に関する事項

調査年度 平成22年度

溪流の位置				溪流番号	溪流名		所在地
				<i>A052011</i>	<i>仙足の沢2</i>		<i>下閉伊郡田野畑村千足</i>

横断測線番号	土石流の高さh(m)	土石流の流体力F <sub>d</sub> (kN/m <sup>2</sup> )	建築物の耐力P2(kN/m <sup>2</sup> )	横断測線番号	土石流の高さh(m)	土石流の流体力F <sub>d</sub> (kN/m <sup>2</sup> )	建築物の耐力P2(kN/m <sup>2</sup> )
<i>No.0</i>	<i>1.06</i>	<i>18.60</i>	<i>7.30</i>				
<i>No.1</i>	<i>1.10</i>	<i>18.86</i>	<i>7.11</i>				
<i>No.2</i>	<i>1.17</i>	<i>20.29</i>	<i>6.78</i>				
<i>No.3</i>	<i>1.28</i>	<i>23.13</i>	<i>6.37</i>				
<i>No.4</i>	<i>0.99</i>	<i>13.52</i>	<i>7.70</i>				
<i>No.5</i>	<i>0.61</i>	<i>7.45</i>	<i>11.53</i>				
<i>No.6</i>	<i>0.64</i>	<i>5.08</i>	<i>11.02</i>				
<i>No.7</i>	<i>0.67</i>	<i>4.19</i>	<i>10.60</i>				
<i>No.8</i>	<i>0.72</i>	<i>3.34</i>	<i>10.01</i>				
<i>No.9</i>	<i>0.74</i>	<i>2.99</i>	<i>9.70</i>				
<i>No.10</i>	<i>0.88</i>	<i>1.96</i>	<i>8.49</i>				