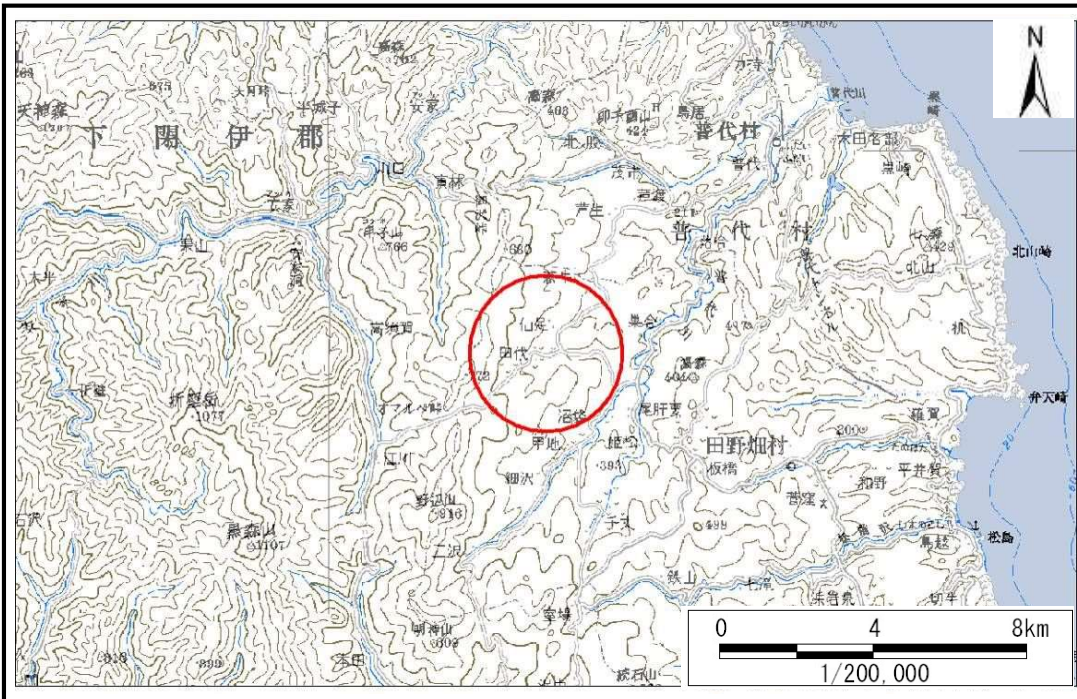


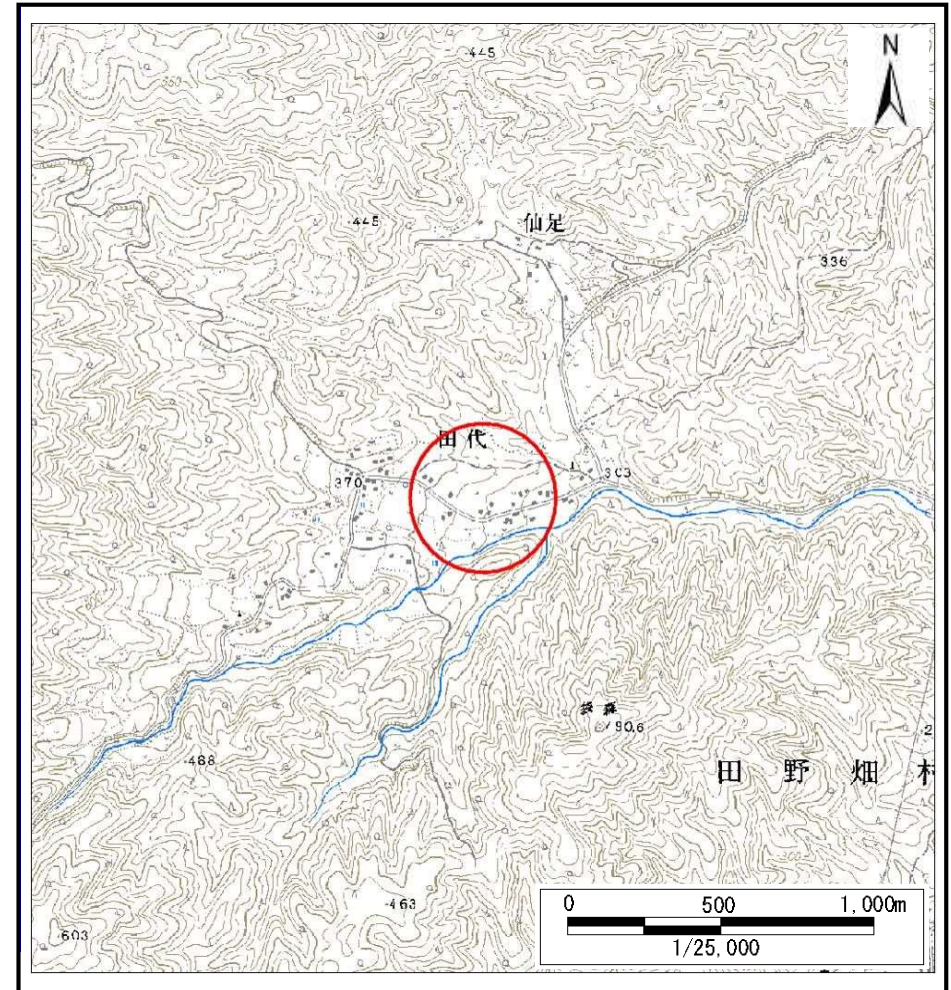
# 土砂災害防止に関する基礎調査(土石流)

表紙 位置,位置図

自然現象の種類	土石流
溪流番号	A052009
水系名	普代川
河川名	普代川
溪流名	田代の沢2
所在	下関伊郡田野畑村田代
調査機関	沿岸広域振興局土木部岩泉土木センター



位置図(S=1:200,000)



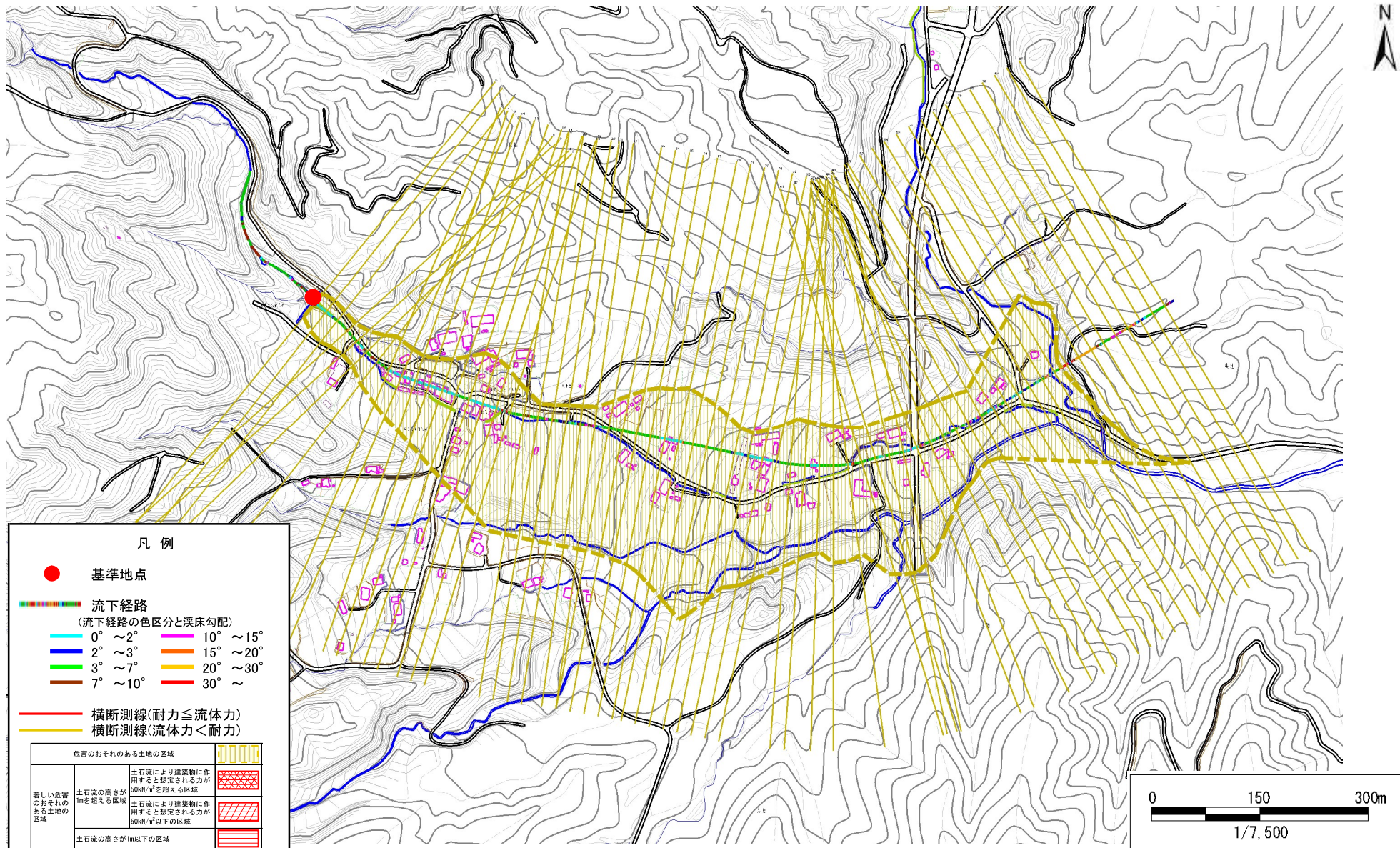
概況図(S=1:25,000)

# 土石流区域調査

様式3-1 危害のおそれのある土地、著しい危害のおそれのある土地の設定図

調査年度 平成25年度

溪流の位置 溪流番号 A052009 溪流名 田代の沢2 所在地 下閉伊郡田野畑村田代

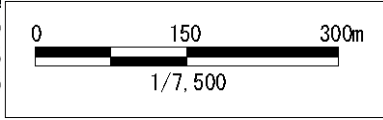


**凡例**

- 基準地点
- 流下経路  
(流下経路の色区分と渓床勾配)
 

0° ~ 2°	10° ~ 15°
2° ~ 3°	15° ~ 20°
3° ~ 7°	20° ~ 30°
7° ~ 10°	30° ~
- 横断測線(耐力 ≤ 流体力)
- 横断測線(流体力 < 耐力)

危害のおそれのある土地の区域		パターン
著しい危害のおそれのある土地の区域	土石流の高さが1mを超える区域	斜線
	土石流により建築物に作用すると想定される力が50kN/m <sup>2</sup> を超える区域	斜線
	土石流により建築物に作用すると想定される力が50kN/m <sup>2</sup> 以下の区域	斜線
土石流の高さが1m以下の区域		斜線



# 土石流区域調書

様式3-1 危害のおそれのある土地、著しい危害のおそれのある土地の設定図(A3)

調査年度

平成25年度

溪流の位置

溪流番号

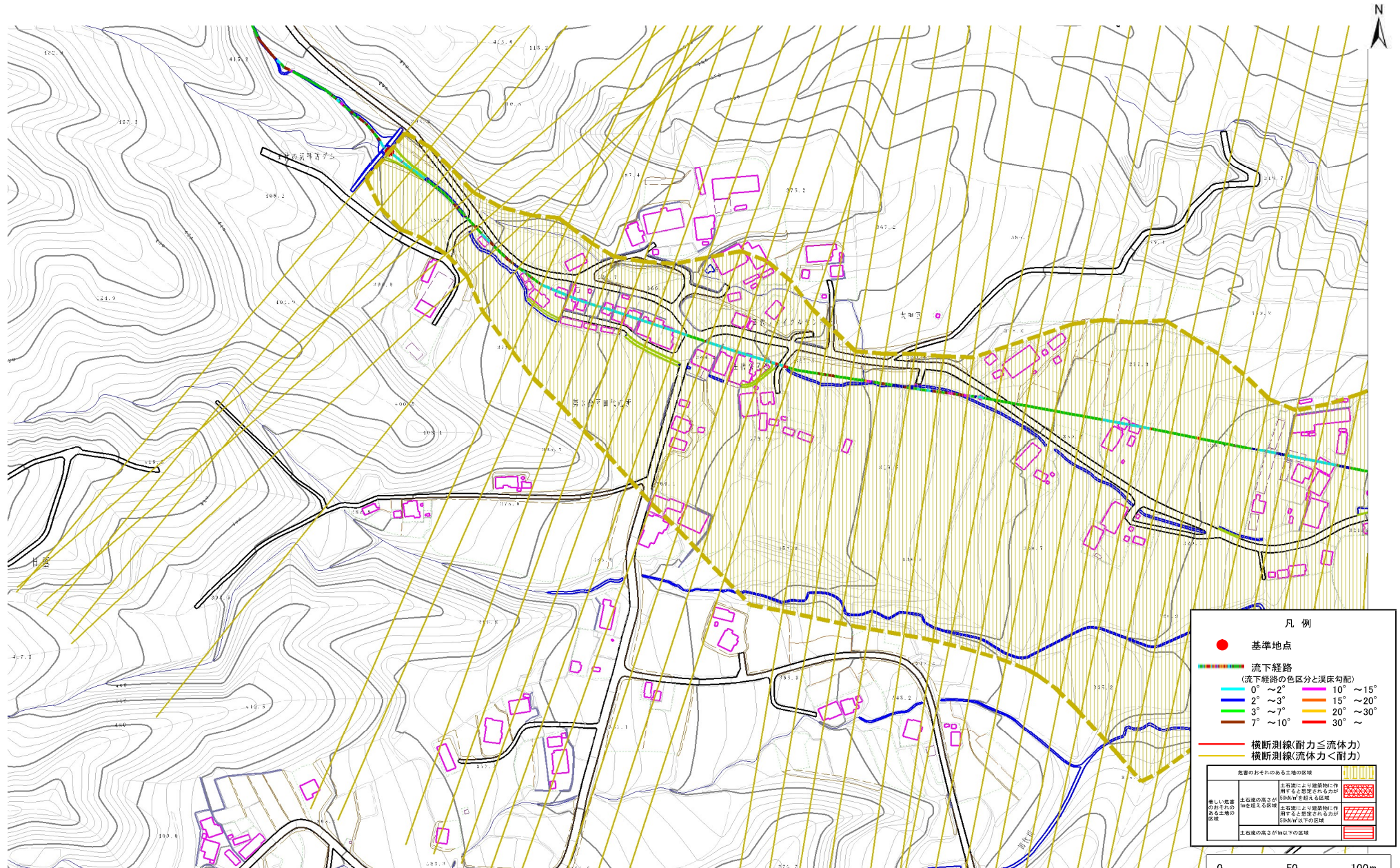
A052009

溪流名

田代の沢2

所在地

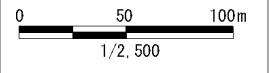
下閉伊郡田野畑村田代



凡例

- 基準地点
- 流下経路 (流下経路の色分と溪床勾配)
  - 0° ~ 2°
  - 2° ~ 3°
  - 3° ~ 7°
  - 7° ~ 10°
  - 10° ~ 15°
  - 15° ~ 20°
  - 20° ~ 30°
  - 30° ~
- 横断測線(耐力 ≤ 流体力)
- 横断測線(流体力 < 耐力)

危害のおそれのある土地の区域	
著しい危害のおそれのある土地の区域	土石流により建築物に作用すると想定される力の超過が全区域に及ぶ
危害のおそれのある土地の区域	土石流により建築物に作用すると想定される力の超過が一部に及ぶ
土石流の深さが10m以下の区域	

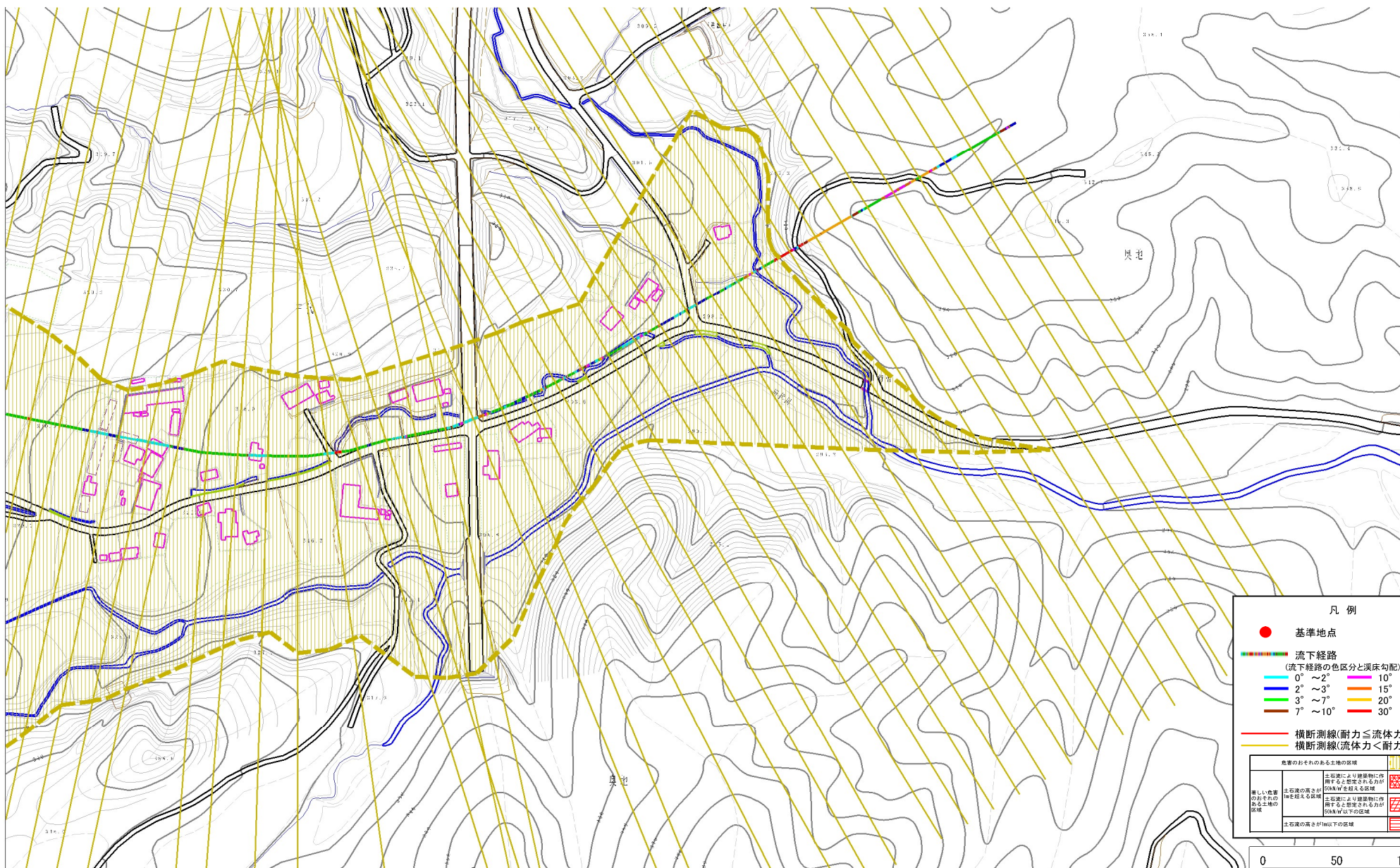


# 土石流区域調書

様式3-1 危害のおそれのある土地、著しい危害のおそれのある土地の設定図(A3)

調査年度 平成25年度

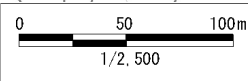
溪流の位置 溪流番号 A052009 溪流名 田代の沢2 所在地 下閉伊郡田野畑村田代



**凡例**

- 基準地点
- 流下経路  
(流下経路の色分と溪床勾配)
- 0° ~ 2° 10° ~ 15°
- 2° ~ 3° 15° ~ 20°
- 3° ~ 7° 20° ~ 30°
- 7° ~ 10° 30° ~
- 横断測線(耐力 ≤ 流体力)
- 横断測線(流体力 < 耐力)

危害のおそれのある土地の区域	[Hatching pattern]
著しい危害のおそれのある土地の区域	[Hatching pattern]
土石流の高さが10m以下の区域	[Hatching pattern]



# 土石流区域調書

様式3-2 建築物に作用すると想定される衝撃に関する事項

調査年度 平成25年度

溪流の位置	溪流番号	A052009	溪流名	田代の沢2	所在地	下閉伊郡田野畑村田代	
横断測線番号	土石流の高さh(m)	土石流の流体力Fd(kN/m <sup>2</sup> )	建築物の耐力P2(kN/m <sup>2</sup> )	横断測線番号	土石流の高さh(m)	土石流の流体力Fd(kN/m <sup>2</sup> )	建築物の耐力P2(kN/m <sup>2</sup> )
No.0	0.00	0.00	0.00	No.27	0.00	0.00	0.00
No.1	0.00	0.00	0.00	No.28	0.00	0.00	0.00
No.2	0.00	0.00	0.00	No.29	0.00	0.00	0.00
No.3	0.00	0.00	0.00	No.30	0.00	0.00	0.00
No.4	0.00	0.00	0.00	No.31	0.00	0.00	0.00
No.5	0.00	0.00	0.00	No.32	0.00	0.00	0.00
No.6	0.00	0.00	0.00	No.33	0.00	0.00	0.00
No.7	0.00	0.00	0.00	No.34	0.00	0.00	0.00
No.8	0.00	0.00	0.00	No.35	0.00	0.00	0.00
No.9	0.00	0.00	0.00	No.36	0.00	0.00	0.00
No.10	0.00	0.00	0.00	No.37	0.00	0.00	0.00
No.11	0.00	0.00	0.00	No.38	0.00	0.00	0.00
No.12	0.00	0.00	0.00	No.39	0.00	0.00	0.00
No.13	0.00	0.00	0.00	No.40	0.00	0.00	0.00
No.14	0.00	0.00	0.00	No.41	0.00	0.00	0.00
No.15	0.00	0.00	0.00	No.42	0.00	0.00	0.00
No.16	0.00	0.00	0.00	No.43	0.00	0.00	0.00
No.17	0.00	0.00	0.00	No.44	0.00	0.00	0.00
No.18	0.00	0.00	0.00	No.45	0.00	0.00	0.00
No.19	0.00	0.00	0.00	No.46	0.00	0.00	0.00
No.20	0.00	0.00	0.00	No.47	0.00	0.00	0.00
No.21	0.00	0.00	0.00	No.48	0.00	0.00	0.00
No.22	0.00	0.00	0.00	No.49	0.00	0.00	0.00
No.23	0.00	0.00	0.00	No.50	0.00	0.00	0.00
No.24	0.00	0.00	0.00	No.51	0.00	0.00	0.00
No.25	0.00	0.00	0.00	No.52	0.00	0.00	0.00
No.26	0.00	0.00	0.00	No.53	0.00	0.00	0.00

# 土石流区域調書

様式3-2 建築物に作用すると想定される衝撃に関する事項

調査年度 平成25年度

渓流の位置	溪流番号 A052009	溪流名 田代の沢2	所在地 下関伊郡田野畑村田代
-------	--------------	-----------	----------------

横断測線番号	土石流の高さh(m)	土石流の流体力Fd(kN/m <sup>2</sup> )	建築物の耐力P2(kN/m <sup>2</sup> )	横断測線番号	土石流の高さh(m)	土石流の流体力Fd(kN/m <sup>2</sup> )	建築物の耐力P2(kN/m <sup>2</sup> )
No.54	0.00	0.00	0.00				
No.55	0.00	0.00	0.00				
No.56	0.00	0.00	0.00				
No.57	0.00	0.00	0.00				
No.58	0.00	0.00	0.00				
No.59	0.00	0.00	0.00				
No.60	0.00	0.00	0.00				
No.61	0.00	0.00	0.00				
No.62	0.00	0.00	0.00				
No.63	0.00	0.00	0.00				
No.64	0.00	0.00	0.00				
No.65	0.00	0.00	0.00				