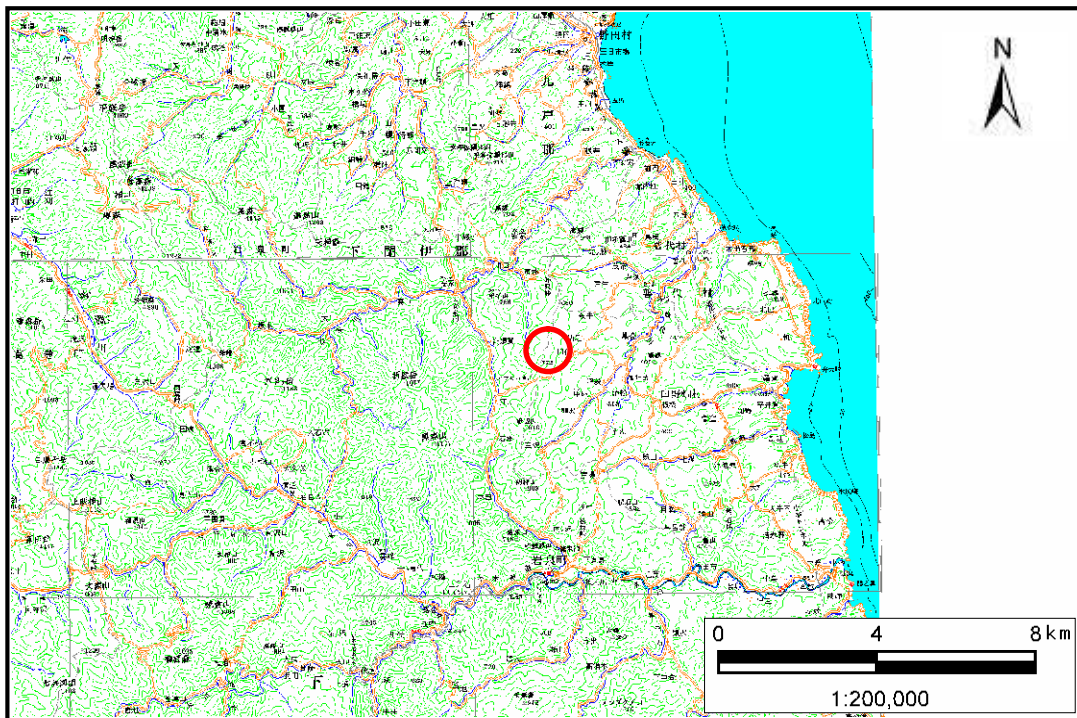


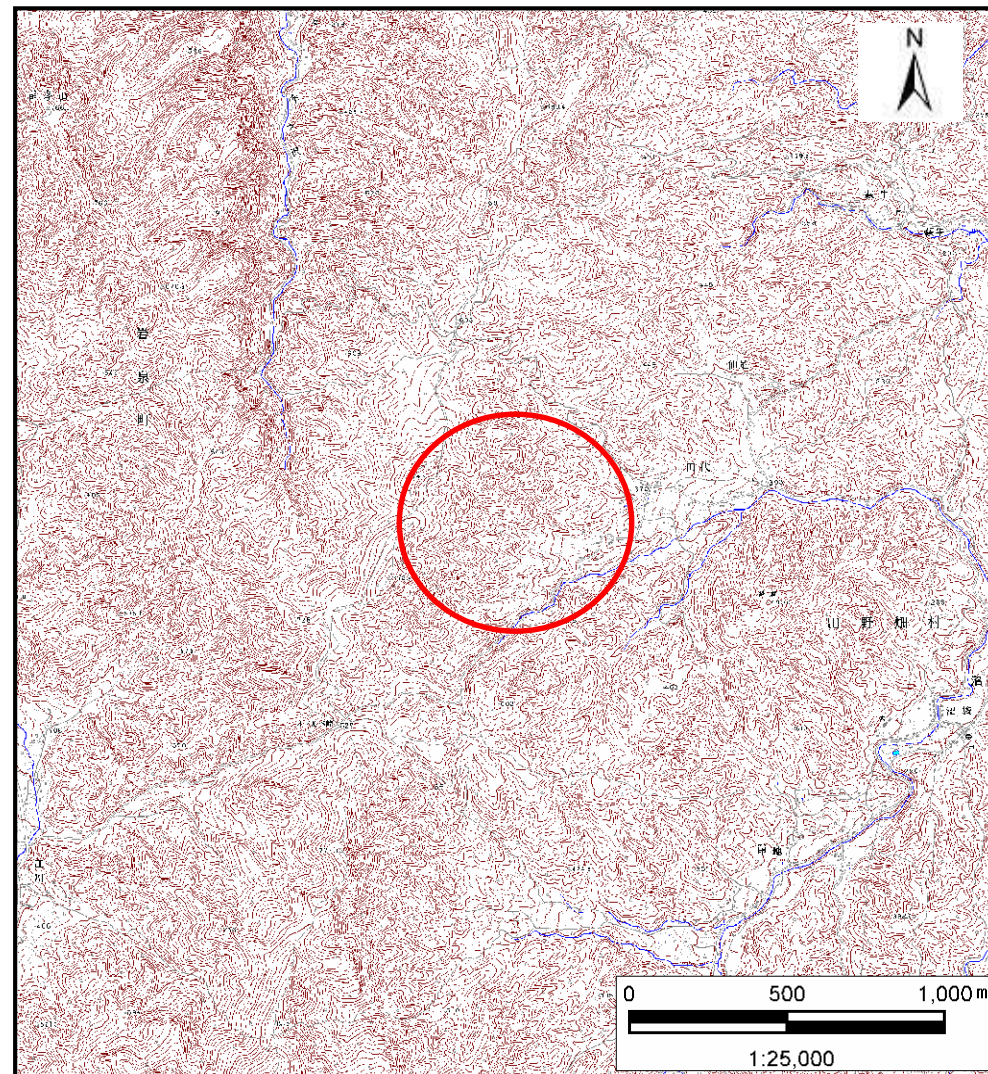
土砂災害防止に関する基礎調査(土石流)

表紙 位置,位置図

自然現象の種類	土石流
溪流番号	A052008
水系名	普代川
河川名	普代川
溪流名	田代の沢
所在地	下閉伊郡田野畑村田代
調査機関	沿岸広域振興局



概況図(S=1:200,000)



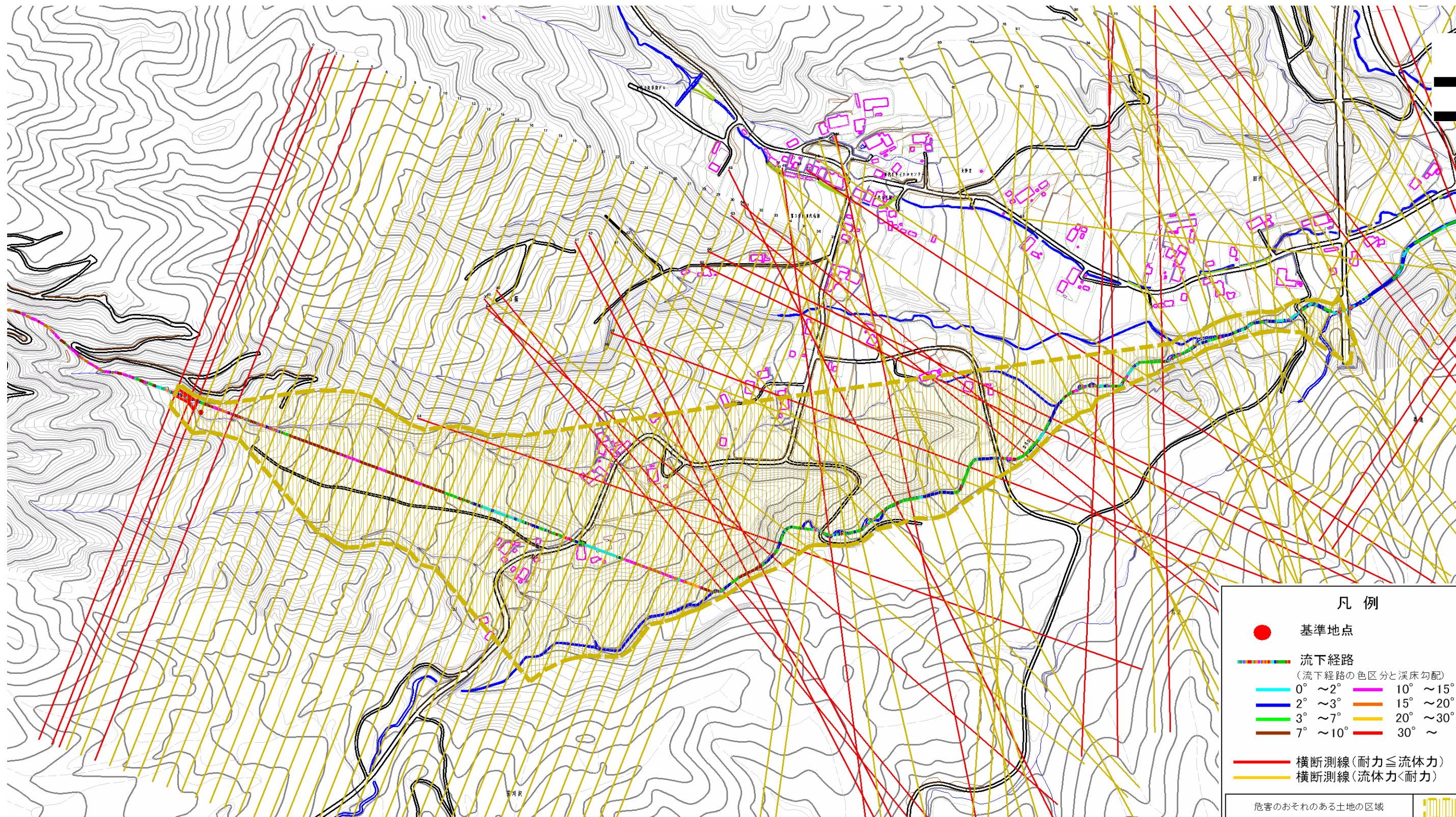
位置図(S=1:25,000)

土石流区域調査

様式3-1 危害のおそれのある土地、著しい危害のおそれのある土地の設定図

調査年度 平成22年度

溪流の位置	溪流番号	A052008	溪流名	田代の沢	所在地	下閉伊郡田野畑村田代
-------	------	---------	-----	------	-----	------------

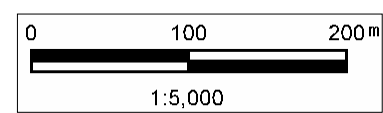


凡例

- 基準地点
- 流下経路
(流下経路の色区分と溪床勾配)

0° ~ 2°	10° ~ 15°
2° ~ 3°	15° ~ 20°
3° ~ 7°	20° ~ 30°
7° ~ 10°	30° ~
- 横断測線 (耐力 ≤ 流体力)
- 横断測線 (流体力 < 耐力)

危害のおそれのある土地の区域		
著しい危害のおそれのある土地の区域	土石流の高さが1mを越える区域 土石流により建築物に作用すると想定される力が50kN/m ² を越える区域	
	土石流の高さが1mを越える区域 土石流により建築物に作用すると想定される力が50kN/m ² 以下の区域	
	土石流の高さが1m以下の区域	

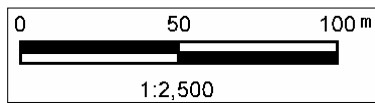
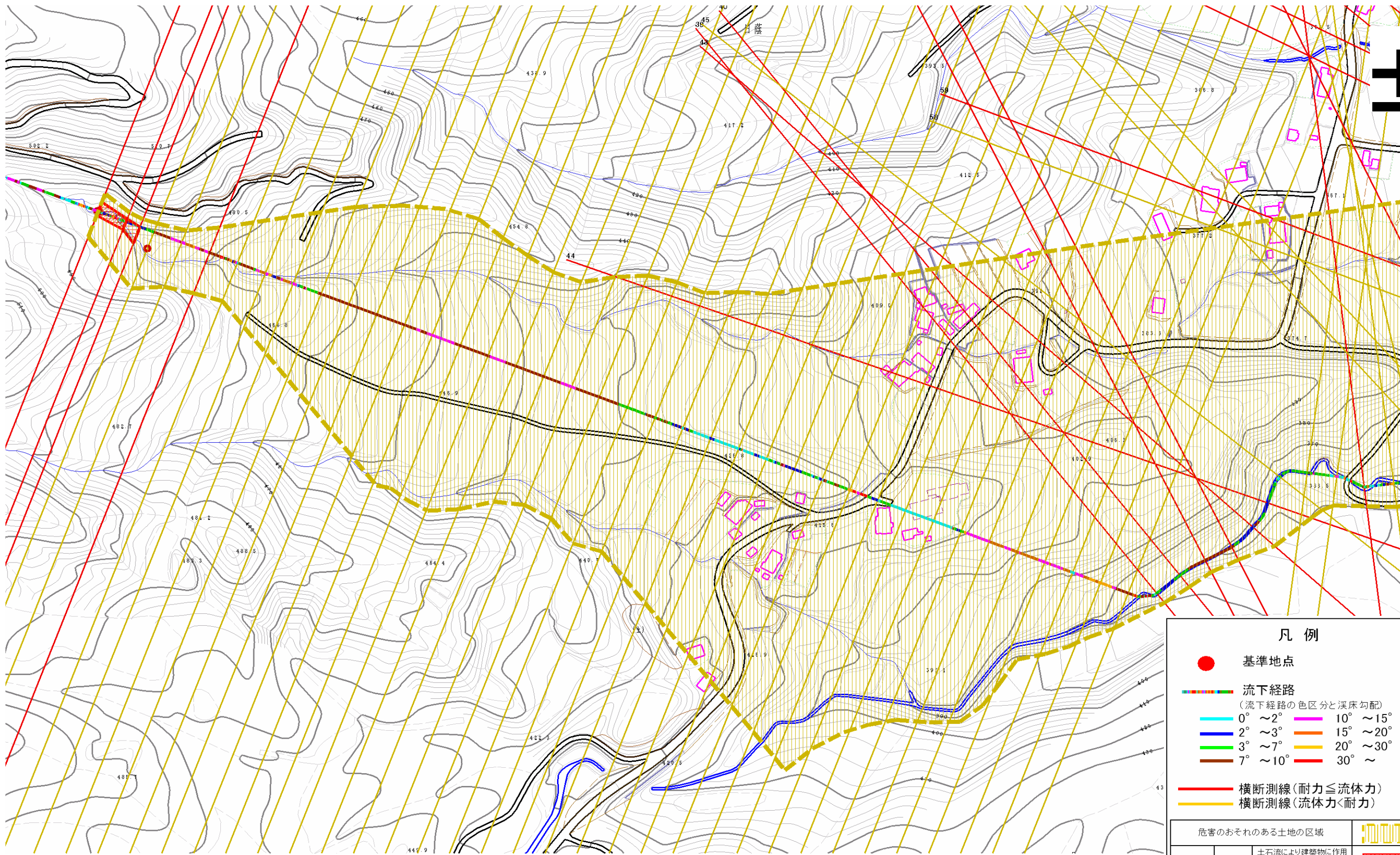


土石流区域調書

様式3-1 危害のおそれのある土地、著しい危害のおそれのある土地の設定図

調査年度 平成22年度

溪流の位置	溪流番号	A052008	溪流名	田代の沢	所在地	下閉伊郡田野畑村田代
-------	------	---------	-----	------	-----	------------



凡例

- 基準地点
- 流下経路
(流下経路の色区分と溪床勾配)
 - 0° ~ 2°
 - 2° ~ 3°
 - 3° ~ 7°
 - 7° ~ 10°
 - 10° ~ 15°
 - 15° ~ 20°
 - 20° ~ 30°
 - 30° ~
- 横断測線(耐力 ≤ 流体力)
- 横断測線(流体力 < 耐力)

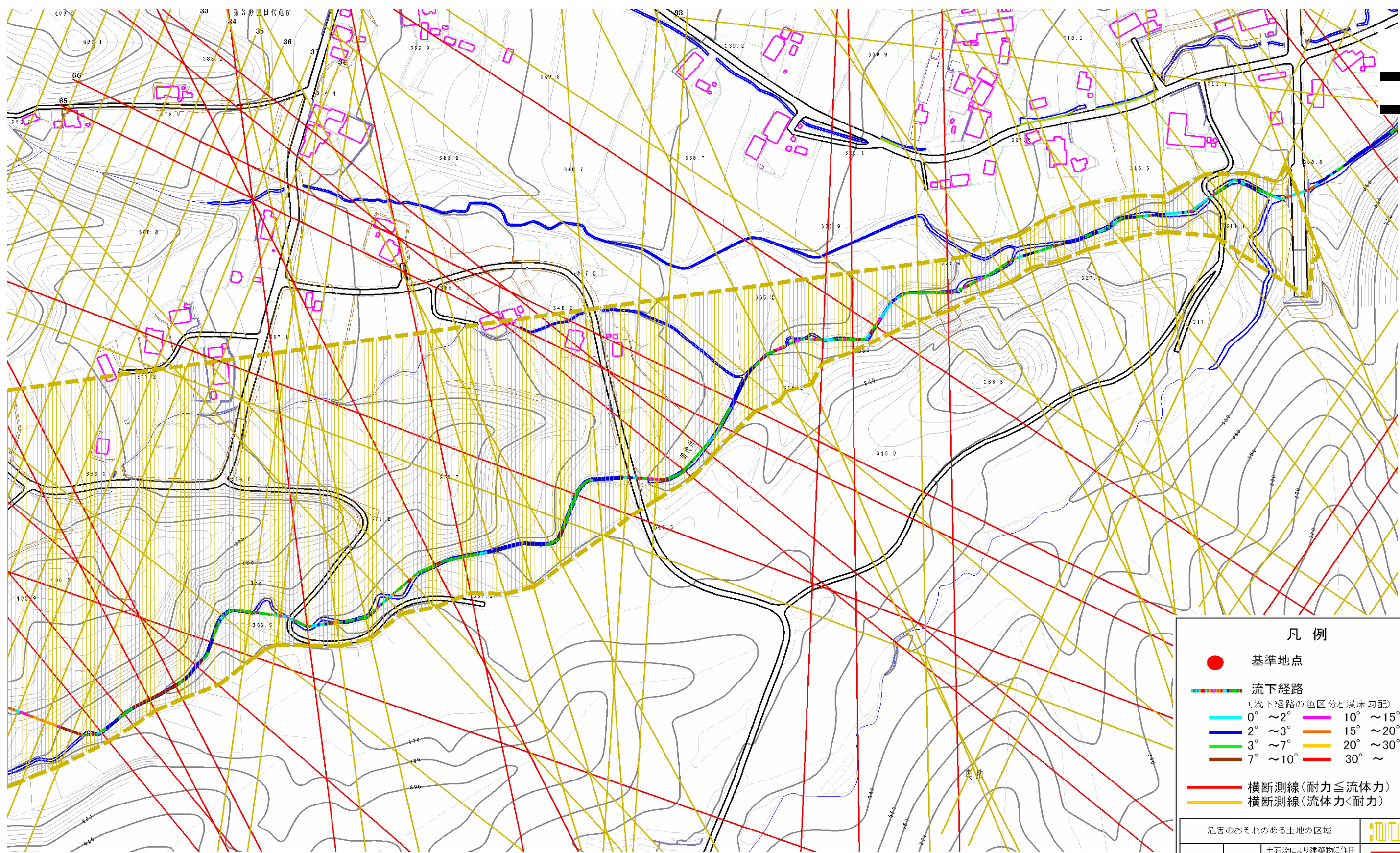
危害のおそれのある土地の区域		
著しい危害のおそれのある土地の区域	土石流の高さが1mを越える区域	
	土石流により建築物に作用すると想定される力が50kN/m ² を越える区域	
	土石流により建築物に作用すると想定される力が50kN/m ² 以下の区域	
土石流の高さが1m以下の区域		

土石流区域調査

様式3-1 危害のおそれのある土地、著しい危害のおそれのある土地の設定図

調査年度 平成22年度

渓流の位置	渓流番号	A052008	渓流名	田代の沢	所在地	下閉伊郡田野畑村田代
-------	------	---------	-----	------	-----	------------



凡例

- 基準地点
- 流下経路
(流下経路の色区分と渓床勾配)

0° ~ 2°	10° ~ 15°
2° ~ 3°	15° ~ 20°
3° ~ 7°	20° ~ 30°
7° ~ 10°	30° ~
- 横断測線(耐力 ≤ 流体力)
- 横断測線(流体力 < 耐力)

危害のおそれのある土地の区域		
著しい危害のおそれのある土地の区域	土石流の高さが1mを越える区域 土石流により建築物に作用すると想定される力が50kN/m ² を越える区域	
	土石流の高さが1m以下の区域 土石流により建築物に作用すると想定される力が50kN/m ² 以下の区域	
	土石流の高さが1m以下の区域	

土石流区域調査

様式3-2 建築物に作用すると想定される衝撃に関する事項

調査年度	平成22年度
------	--------

溪流の位置	溪流番号	A052008	溪流名	田代の沢	所在地	下閉伊郡田野畑村田代	
横断測線番号	土石流の高さh(m)	土石流の流体力Fd(kN/m ²)	建築物の耐力P2(kN/m ²)	横断測線番号	土石流の高さh(m)	土石流の流体力Fd(kN/m ²)	建築物の耐力P2(kN/m ²)
No.0	1.06	36.06	7.28	No.27	0.56	4.99	12.46
No.1	1.13	34.50	6.94	No.28	0.56	4.85	12.41
No.2	0.85	21.58	8.71	No.29	0.52	5.64	13.27
No.3	0.55	12.01	12.53	No.30	0.55	5.09	12.68
No.4	0.55	11.93	12.54	No.31	0.57	4.59	12.30
No.5	0.71	16.17	10.13	No.32	0.57	4.55	12.29
No.6	0.55	10.85	12.53	No.33	0.52	5.31	13.16
No.7	0.55	10.78	12.54	No.34	0.48	6.24	14.15
No.8	0.54	8.40	12.80	No.35	0.46	6.94	14.85
No.9	0.54	7.66	12.83	No.36	0.44	7.38	15.27
No.10	0.53	7.90	13.01	No.37	0.43	7.99	15.83
No.11	0.54	7.71	12.87	No.38	0.42	8.35	16.16
No.12	0.53	7.83	12.96	No.39	0.90	21.34	8.28
No.13	0.52	8.38	13.35	No.40	0.75	17.37	9.70
No.14	0.51	8.44	13.40	No.41	0.79	19.90	9.21
No.15	0.52	8.11	13.16	No.42	0.80	20.56	9.15
No.16	0.52	8.17	13.20	No.43	0.89	21.80	8.37
No.17	0.53	8.06	13.13	No.44	0.86	18.66	8.61
No.18	0.50	8.83	13.67	No.45	0.51	8.02	13.58
No.19	0.49	9.09	13.86	No.46	0.52	7.50	13.18
No.20	0.50	9.00	13.79	No.47	0.56	6.66	12.50
No.21	0.50	8.85	13.69	No.48	0.97	11.57	7.82
No.22	0.51	8.64	13.54	No.49	0.76	7.49	9.50
No.23	0.52	8.11	13.16	No.50	0.73	7.14	9.84
No.24	0.54	7.00	12.82	No.51	0.63	5.10	11.16
No.25	0.54	6.15	12.74	No.52	0.72	5.55	10.03
No.26	0.55	5.55	12.62	No.53	0.93	8.91	8.09

土石流区域調査

様式3-2 建築物に作用すると想定される衝撃に関する事項

調査年度	平成22年度
------	--------

溪流の位置	溪流番号	A052008	溪流名	田代の沢	所在地	下閉伊郡田野畑村田代	
横断測線番号	土石流の高さh(m)	土石流の流体力Fd(kN/m ²)	建築物の耐力P2(kN/m ²)	横断測線番号	土石流の高さh(m)	土石流の流体力Fd(kN/m ²)	建築物の耐力P2(kN/m ²)
No.54	0.91	8.91	8.26	No.81	0.62	5.16	11.32
No.55	0.81	7.78	9.04	No.82	0.63	5.00	11.17
No.56	0.62	5.20	11.36	No.83	0.73	5.60	9.92
No.57	0.62	5.24	11.40	No.84	0.66	4.44	10.75
No.58	0.61	5.29	11.45	No.85	0.82	6.01	8.91
No.59	0.99	10.12	7.67	No.86	0.67	4.30	10.65
No.60	0.61	5.27	11.43	No.87	0.68	3.92	10.42
No.61	0.62	5.12	11.29	No.88	0.85	2.14	8.72
No.62	0.76	8.16	9.50				
No.63	0.89	9.44	8.40				
No.64	0.99	10.64	7.69				
No.65	0.88	8.90	8.44				
No.66	0.92	9.63	8.13				
No.67	0.82	8.16	8.91				
No.68	0.79	7.42	9.27				
No.69	0.86	8.47	8.64				
No.70	0.89	9.58	8.37				
No.71	1.00	12.20	7.63				
No.72	0.97	9.74	7.80				
No.73	0.62	5.24	11.41				
No.74	0.62	5.23	11.39				
No.75	0.85	8.76	8.67				
No.76	0.70	6.80	10.20				
No.77	0.59	5.79	11.91				
No.78	0.60	5.59	11.73				
No.79	0.69	6.39	10.31				
No.80	0.62	5.20	11.37				