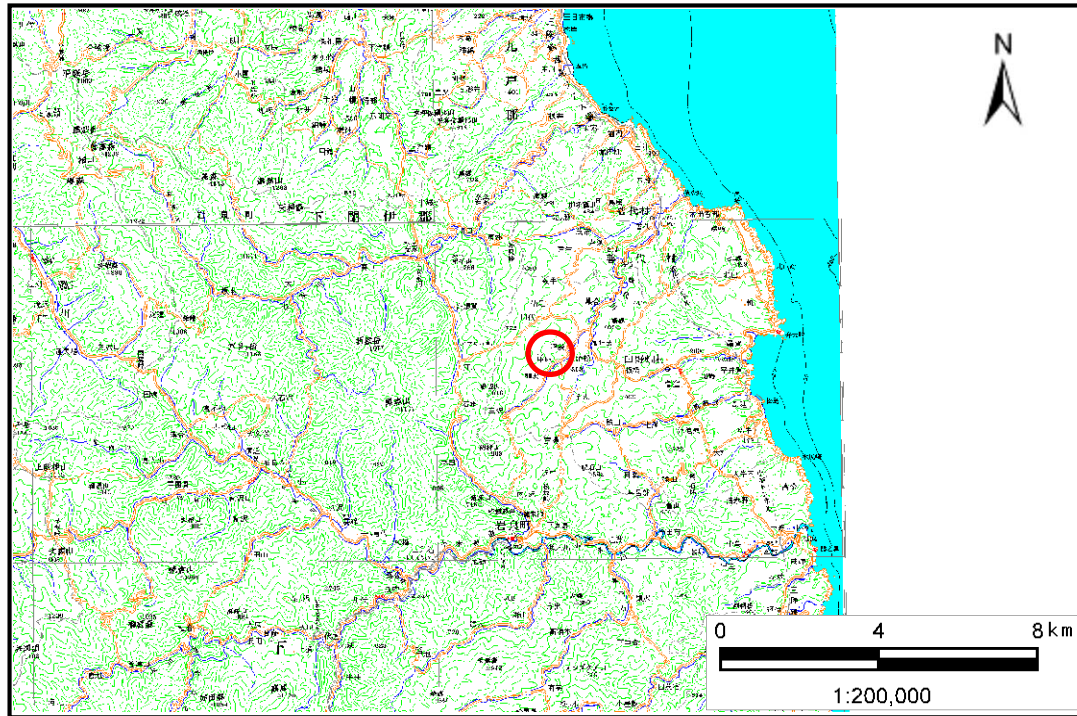


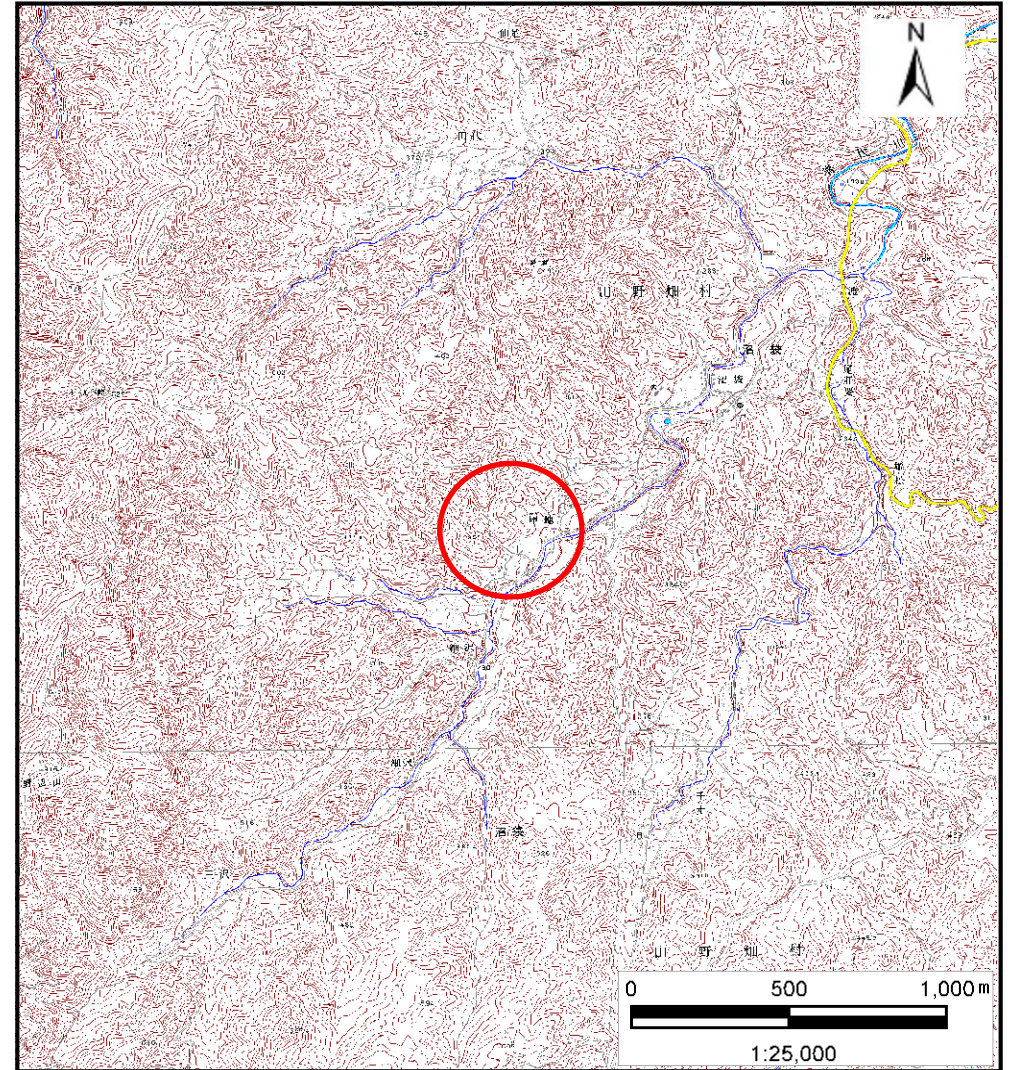
土砂災害防止に関する基礎調査(土石流)

表紙 位置,位置図

自然現象の種類	土石流
溪流番号	A052005
水系名	普代川
河川名	普代川
溪流名	甲地の沢2
所在地	下閉伊郡田野畑村子木地
調査機関	沿岸広域振興局土木部岩泉土木センター



概況図(S=1:200,000)

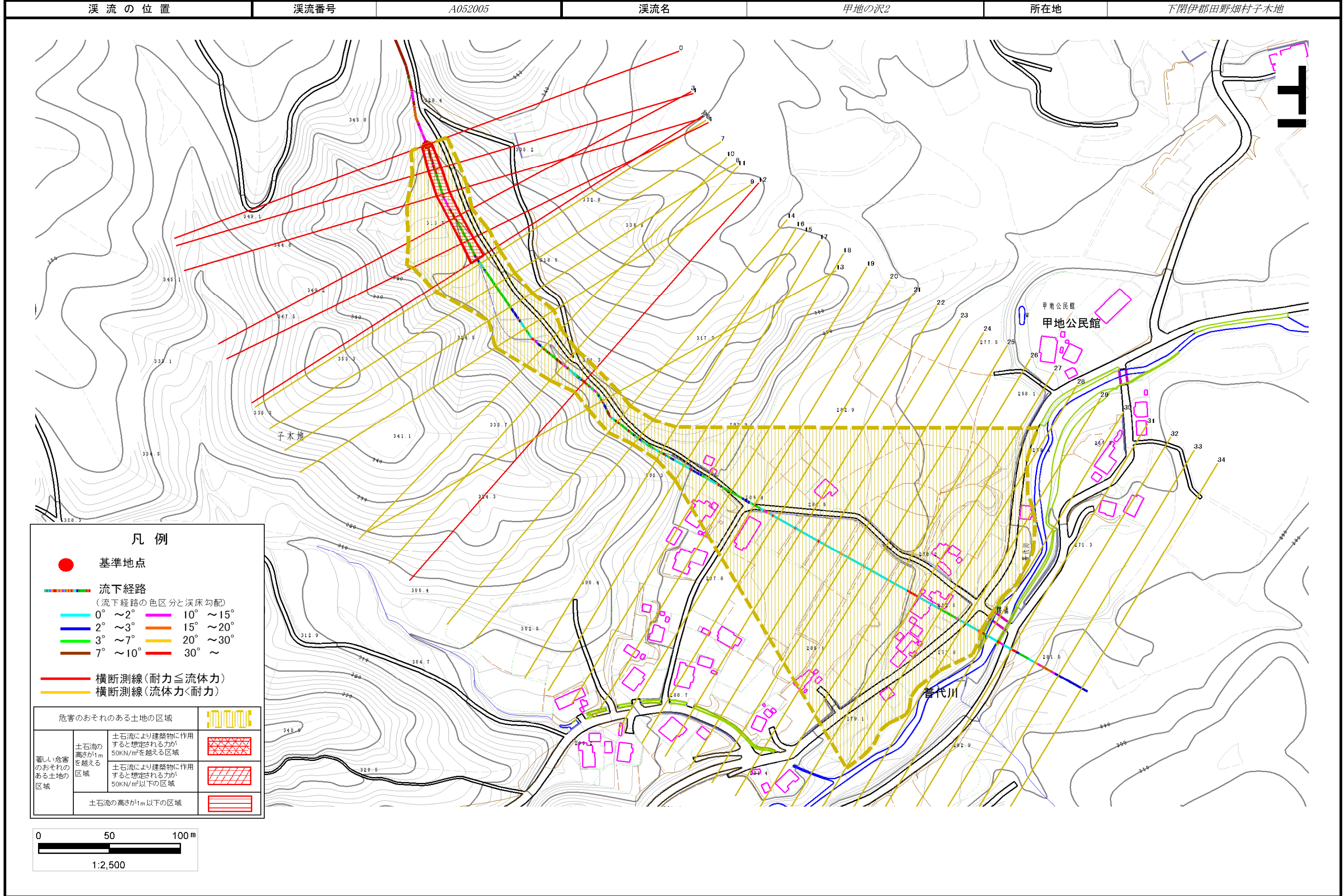


位置図(S=1:25,000)

土石流区域調書

様式3-1 危害のおそれのある土地、著しい危害のおそれのある土地の設定図

調査年度 平成22年度



土石流区域調書

様式3-2 建築物に作用すると想定される衝撃に関する事項

調査年度 平成22年度

溪流の位置	溪流番号	A052005	溪流名	甲地の沢2	所在地	下閉伊郡田野畑村根木地	
横断測線番号	土石流の高さh(m)	土石流の流体力Fd(kN/m ²)	建築物の耐力P2(kN/m ²)	横断測線番号	土石流の高さh(m)	土石流の流体力Fd(kN/m ²)	建築物の耐力P2(kN/m ²)
No.0	0.88	28.11	8.47	No.27	0.48	3.87	14.15
No.1	0.72	23.33	9.97	No.28	0.49	3.69	13.84
No.2	0.73	22.23	9.87	No.29	0.50	3.68	13.84
No.3	0.73	19.91	9.85	No.30	0.47	4.16	14.62
No.4	0.68	15.73	10.54				
No.5	0.61	12.44	11.56				
No.6	0.55	10.81	12.53				
No.7	0.46	7.91	14.75				
No.8	0.46	7.35	14.85				
No.9	0.45	6.72	14.93				
No.10	0.45	5.83	14.96				
No.11	0.61	7.82	11.47				
No.12	0.81	10.38	9.00				
No.13	0.60	6.66	11.67				
No.14	0.58	5.70	12.03				
No.15	0.68	7.21	10.42				
No.16	0.67	6.91	10.61				
No.17	0.57	5.28	12.15				
No.18	0.51	4.44	13.50				
No.19	0.51	4.48	13.56				
No.20	0.51	4.25	13.42				
No.21	0.53	3.74	13.12				
No.22	0.53	3.56	13.00				
No.23	0.54	3.39	12.86				
No.24	0.55	3.16	12.65				
No.25	0.56	2.85	12.34				
No.26	0.56	2.89	12.42				

河川止め